

相鉄本線

星川

駅徒歩18分

JR横須賀線「保土ヶ谷」駅徒歩23分

販売価格 **4,580** (税込) 万円より

※価格には消費税、水道加入金、外構、設備負担金が含まれています。

LibWorkグループ

Takuei Home



Life Information ~ライフインフォメーション~

- ローソン横浜保土ヶ谷球場前店 約210m (徒歩約3分)
- いなげや横浜星川駅前店 約1,700m (徒歩約22分)
- クリエイトS・D保土ヶ谷仏向町店 約1,000m (徒歩約13分)
- 横浜桜ヶ丘郵便局 約800m (徒歩約10分)
- 保土ヶ谷公園 約500m (徒歩約7分)
- 保土ヶ谷幼稚園 約500m (徒歩約7分)
- 桜台小学校 約650m (徒歩約9分)
- 岩崎中学校 約270m (徒歩約4分)

A~D棟完成予想図



※図面に基に描き起こしたものであり、実際とは変更になる場合がございます。

A棟 4LDK+カースペース2台※1台軽自動車

■土地面積/130.77㎡
 (※セットバック:11.20㎡・協定道路30.73㎡別途有)
 ■建物面積/107.64㎡

販売価格 **4,580** (税込) 万円

- 明るく開放感のある20帖の広々LDK
- 便利なキッチンパントリー・廊下収納付
- 大型ファミリークローゼット付

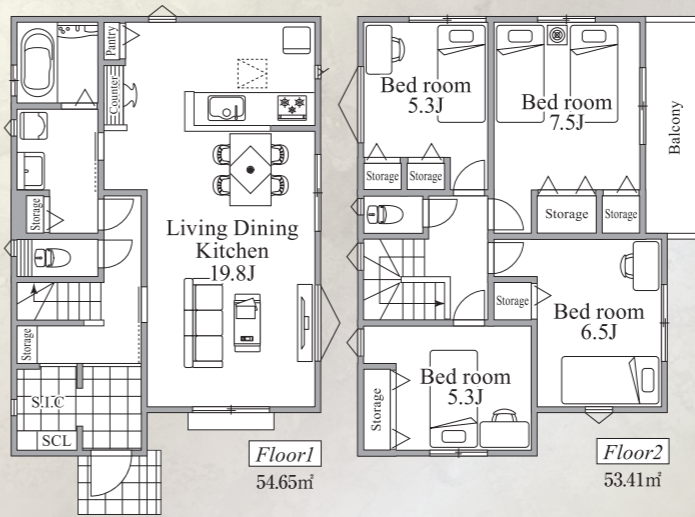


B棟 4LDK+カースペース2台

■土地面積/182.81㎡
 (※セットバック:3.15㎡・協定道路24.72㎡別途有)
 ■建物面積/108.06㎡

販売価格 **4,780** (税込) 万円

- 便利なキッチンパントリー・玄関・洗面室収納付
- キッチン横にカウンターデスク付
- 全居室収納完備で お部屋をスッキリとお使い頂けます



100% 地震保証 プレミアム

あんしん地震プレミアムとは

「あんしん地震プレミアム」は、当社が施工した建築物を対象とし、物件引渡日から**10年間**、あんしんの地震保証が**無償**で受けられる制度です。

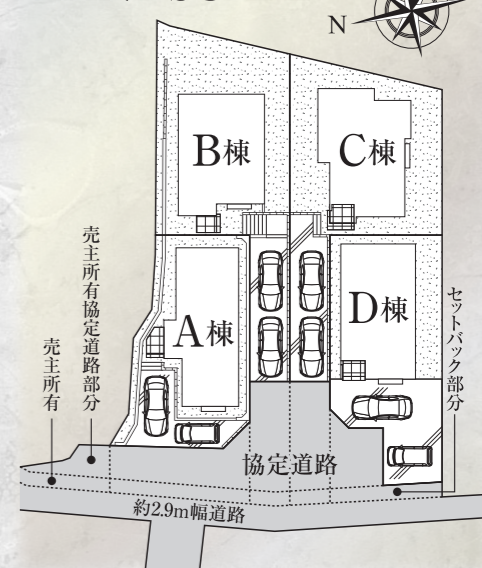
物件引渡し



耐震等級3取得

最高等級である**耐震等級3**を取得し、お客様がより安心して長く暮らせる住まいをご提供します。

LANDSCAPE



【物件概要】

■所在地/横浜市保土ヶ谷区初音ヶ丘1-5 ■交通/相鉄本線「星川」駅徒歩18分、JR横須賀線「保土ヶ谷」駅徒歩23分
 ■土地権利/所有権 ■土地面積/130.77㎡~182.81㎡ (※セットバック:3.15㎡~11.20㎡別途有、協定道路9.47㎡~30.73㎡別途有) ■建物面積/105.37㎡~108.68㎡ ■構造/木造スレート葺2階建 ■間取/4LDK ■完成年月/2024年6月下旬完成予定 ■引渡/2024年7月上旬予定 ■現況/建築中
 ■都市計画/市街化区域 ■用途地域/第1種低層住居専用地域 ■その他/第1種高度地区、準防火地域、宅地造成工事規制区域 ■地目/宅地 ■建ぺい率/50% ■容積率/100% ■設備/公営水道・公共下水・東京電力・都市ガス ■販売棟数/全4棟販売 ■販売価格/4,580万円~5,120万円 (各税込)

H O S H I K A W A

ダグエーホーム株式会社

■宅地建物取引業免許/神奈川県知事(2)第29000号 〒221-0835
 ■一級建築士事務所/神奈川県知事登録 第18491号 横浜市神奈川区鶴屋町3丁目29番地4 CRANE CORNER 7階

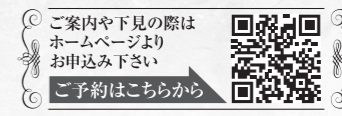
FAX.045-412-5555

毎週火・水定休

http://www.takuei-home.co.jp

物件確認はこちらへ

TEL.045-412-1322



自社HPのみ
 広告掲載可
 SUUMO掲載不可

【客付け会社様へ】 ※弊社物件をご紹介の際には、本図面が業者間図面である事を留意の上ご判断下さい。 建物仕様書は弊社ホームページよりダウンロード可能です。

取引 売主