

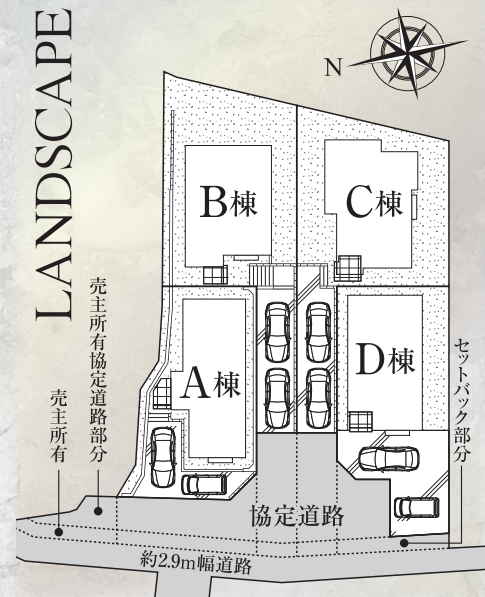
D棟完成予想図



C棟完成予想図



LANDSCAPE



C棟

4LDK+カースペース2台

■土地面積/175.88㎡(※セットバック:3.18m・協定道路24.44m別途有)  
■建物面積/108.68㎡

販売価格 **5,120** (税込) 万円

- 明るく開放感のある22.5帖の広々LDK
- 廊下収納2ヶ所付
- 全居室収納完備でお部屋をスッキリとお使い頂けます



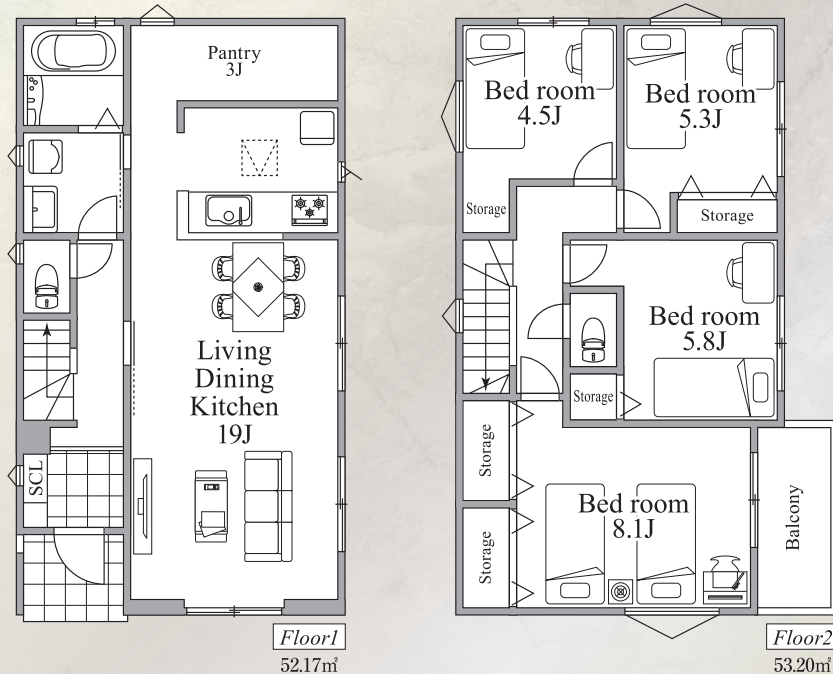
D棟

4LDK+カースペース2台 ※1台軽自動車

■土地面積/139.50㎡(※セットバック:9.17m・協定道路18.69m別途有)  
■建物面積/105.37㎡

販売価格 **4,690** (税込) 万円

- 食材や調理器具の収納に便利な大型キッチンパントリー付
- 全居室収納完備でお部屋をスッキリとお使い頂けます



保土ヶ谷公園(約500m/徒歩約7分)



保土ヶ谷公園(約500m/徒歩約7分)

信頼の構造  
先進の設備・仕様



10年保証付住宅  
地盤20年保証



フラット35S  
フラット35S対応  
(金利Aタイプ)



24 HOURS  
24時間  
換気システム



Low-E  
ペアガラス



シックハウス  
対策



食器洗浄  
乾燥機



浄水機能  
水栓



1坪タイプ  
ユニットバス



浴室換気  
乾燥暖房機



居室以外の  
LED照明付



eco  
ジョーズ