

# Corporate Profile

会社案内



Takuei Home

LibWorkグループ

**Takuei Home**

タクエーホーム株式会社

## ●About Takuei Home

タクエーホームについて

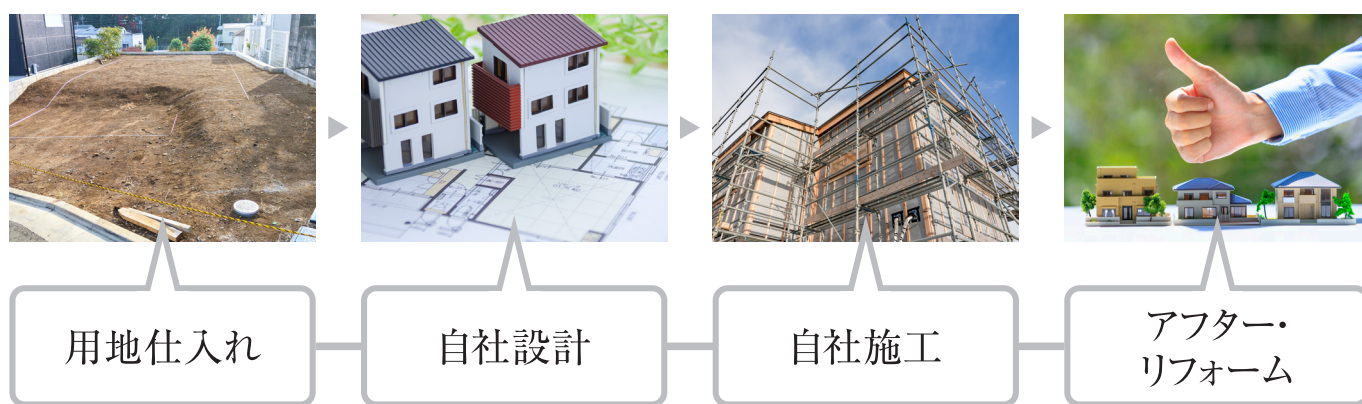
住まう方の安心と快適にこだわった住まい造り。

品質とコストパフォーマンスを両立した住まいならタクエーホームにお任せください。

住宅設備に関しては常に最新の知識を携え、最新のラインナップを取り揃えました。

コスト面については、企画・設計から材料の仕入れ、施工までのすべてを自社一貫体制で取り組むことで、土地の仕入から設計・施工・アフター・リフォームを、いつも誠実かつ分かりやすい対応を心掛けながら、お客様の立場に立って、こだわりの住まいづくりを実現し続けます。

### 自社一貫体制



タクエーホームは持続可能な開発目標 (SDGs) を支援しています。

## SUSTAINABLE DEVELOPMENT GOALS

SDGs (Sustainable Development Goals: 持続可能な開発目標) は、「誰一人取り残さない (leave no one behind)」持続可能でよりよい社会の実現を目指す世界共通の目標です。17のゴールと169のターゲットから構成されています。

<b>5</b> ジェンダー平等を実現しよう  女性社員半数	<b>3</b> すべての人に健康と福祉を  一次エネルギー消費量等級5 (フラット3S Aタイプ)	<b>13</b> 気候変動に具体的な対策を  節水設備 (節水の蛇口一体型浄水器やCO <sub>2</sub> 削減のLED照明)	<b>17</b> パートナーシップで目標を達成しよう 	<b>6</b> 安全な水とトイレを世界中に 	<b>13</b> 気候変動に具体的な対策を 	<b>7</b> エネルギーをみんなにそしてクリーンに  太陽光発電システム
--------------------------------------	--	---	---------------------------------	----------------------------	----------------------------	--

### 年商及び販売棟数

	年 商	販売棟数
2020年5月期	9億円	29棟
2021年5月期	18億円	53棟
2022年5月期	37億円	91棟
2023年5月期	36億円	76棟

### 施工事例





# Safe Dwelling House

安心の住まい

## 全ての建物で地盤調査を行います

いかに耐震性の優れた構造躯体であっても地盤状況を知らなければ、長期に渡って安全・安心をお約束する住まいは実現しません。

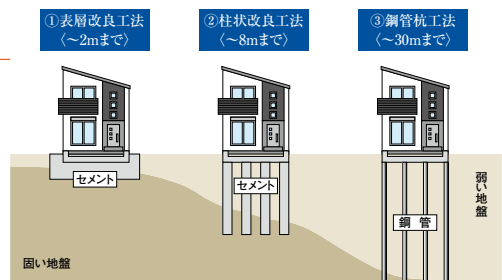
綿密な地盤調査・地盤改良で、地盤状況に最適に対応した、住まいづくりが大切だと考えるからです。適切な地盤改良を行うことで、不同沈下の発生しにくい強固な支持層を確保しています。私たちは、快適な暮らしに対するお客様の期待を、信頼できる安全性に変えて提供いたします。



## 地盤改良に基づいて、その土地に適した基礎計画・地盤改良を行います。

永く安心して暮らしていただくために、地盤調査によって得られた結果に基づき基礎計画・地盤改良工事を行います。

地盤改良には良好な地盤までの深さによって、①表層改良工法(軟弱地盤が2mまでの場合)②柱状改良工法(軟弱地盤が2m以上8mまでの場合)③鋼管杭工法(軟弱地盤が2m以上で深度30mまで施工可能)等があり(右図参照)、地盤調査の結果により最適な方法で施工します。



## 地震に強いベタ基礎工法を採用。湿気を防ぎ、不同沈下をおこさない家。

建物下の地盤全体に鉄筋を配筋し、そこへコンクリートを流し込む「ベタ基礎工法」です。「ベタ基礎工法」は地盤に施工された鉄筋コンクリート面全体で建物を支える構造になっているため、地震や台風などの衝撃を効果的に地盤へ逃がすことが出来ます。しかも、軟弱地盤でも「不同沈下(地盤が不均等に沈下してしまう現象)」を起こしません。地面をコンクリートで覆うので防蟻対策としても有効で、地面からの水蒸気を防ぐ効果もあります。



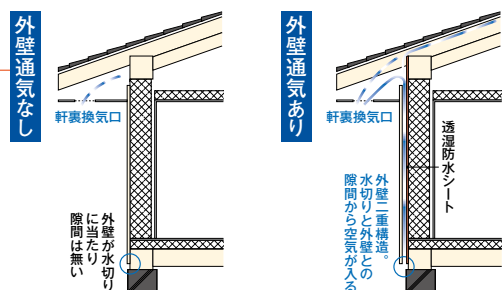
## 日本の風土にマッチする木造軸組工法

高温多湿な日本の風土にマッチする木造軸組工法を採用。1000年以上のノウハウが蓄積された木造住宅です。設計の自由度があり、将来の増改築も安易。最適な通気により、ツーバイフォー工法やRC構造等に比べて結露が少ないのが特徴です。また、補強金物・構造用合板を使用することで、強い耐震性・耐久性を發揮します。



## 外壁通気工法

住宅の耐久性と快適性を向上させる外壁通気工法。外壁に通気層を設けることにより、壁内結露を制御しカビの発生や腐食、シロアリ被害を抑えます。24時間換気と基礎パッキン工法を併用することにより、さらに効果が高まり、快適な暮らしをお約束します。



## 耐震金物

構造材をつなぐ接合部には耐震金物を採用。基礎・土台・柱など接合部ごとに最適な金物を配置し、構造体をしっかりと緊結し、地震による揺れから建物の倒壊やゆがみを防ぎ、住まい全体の耐久性を高めています。



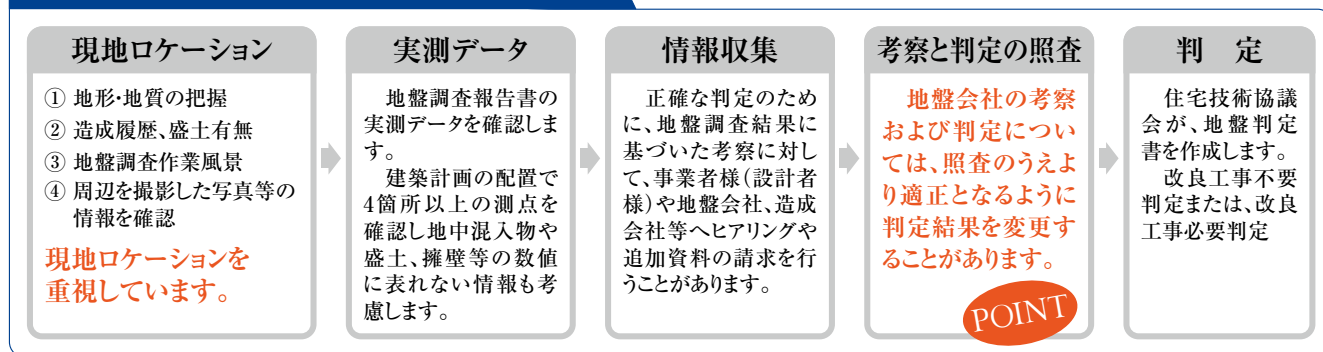
住宅を購入して頂いたお客様向けに、第三者機関による「地盤保証」「住宅保証」をご用意しております。

## 地盤保証

丈夫で安全な家を作るには建物が建ててある地盤がしっかりしていなければ安心してお住まいいただくことができません。

目には見えない部分だからこそ調査・解析を行い、万が一に備え、全棟地盤保証制度に加入しています。

### 確かな技術力 住宅技術協議会の判定フロー



### 幅広い保証期間



### 充実した保証内容



### 住宅瑕疵保険と地盤保証でさらに安心

当社の住宅は、全棟、建物は『住宅瑕疵保険』、地盤は『地盤保証制度』に加入していますので、万が一の時に安心です。

## 住宅保証

保険の対象となる住宅の基本構造部分の瑕疵に起因して、基本構造部分の基本的な耐力性能もしくは防水性能を満たさない場合、被保険者である住宅事業主が住宅取得者に対し瑕疵担保責任を負担することによって被る損害について、保険金が支払われます。

## 住宅保証期間延長制度

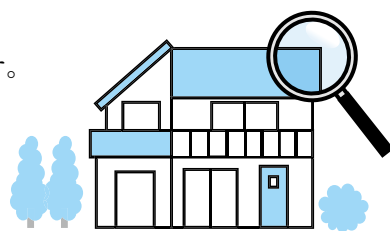
当社では、お引渡しから10年が経過し、保証が満期を迎える住宅のうち、点検を受け、必要に応じた保全リフォームを実施された住宅について、住宅の構造躯体と雨漏れに対する10年間の延長保証を提供しています。また、**延長保証は保証満了毎に保全リフォームをして頂ければ、何度でも延長が可能ですので、実質何年でも保証可能**です。

### 延長保証時の点検の内容

点検は、目視・計測により行います。

- ① 外 部 …基礎、外壁、屋根、バルコニー等の状況を目視・計測により確認します。
- ② 室 内 …雨漏れ跡の有無、床の傾斜等について目視・計測により確認します。
- ③ 床下・小屋裏 …点検口からの目視により、可能な範囲を確認します。

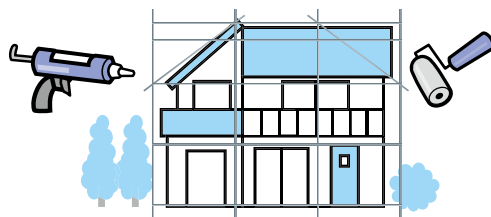
※事前に、これまでに住宅に生じた瑕疵や不具合について、所定の「瑕疵チェックシート」にて申告頂きます。  
点検結果を正確に記録するため、点検対象について必要に応じて写真を撮影しますので、予めご承知おき下さい。



### 保全リフォーム工事の内容

- ① シーリング…外壁シーリング材の打替え
- ② 屋 根 …屋根の仕上げ材の塗装(屋根がスレート葺きの場合)
- ③ 外 壁 …外壁仕上げ材の塗装
- ④ バルコニー …防水層の再防水処理(トップコートの塗替え等)

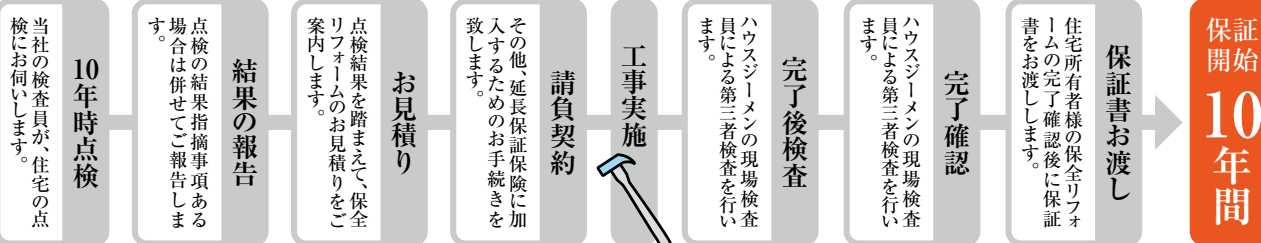
※点検の結果により、上記以外の工事が必要となる場合があります。



### 延長保証保険について

当社は、延長保証を提供するにあたり、住宅瑕疵担保責任保険法人である株式会社ハウスジューメンが提供する延長保証保険に加入します。

### 10年点検から保全リフォーム、保証開始までの流れ





## ◆Message From The President & Organization Chart

### 代表挨拶 & 組織図

#### 代表挨拶

タクエーホーム株式会社は上場企業であるリブワークのグループ会社として「住まいを通して人々に豊かな暮らしと幸せを提供する」というミッションのため、そして「お客様第一主義」「世界に感動を与えるものを発信する」「顧客の夢の実現に貢献する」ことを企業理念と定め企業活動を行っております。また「暮らしを変える、世界を変える、未来をつくる。」というスローガンのもとECO&TECHの力で住まいにイノベーションをおこすというビジョン実現ため日々尽力しております。

タクエーホームは長年横浜、神奈川の街づくりに貢献してまいりましたが、今後当社の主軸である戸建事業を通して、サステナブルな社会を目指した環境配慮型の家づくりと地方創生に注力し、SDGsの目標達成に貢献してまいります。

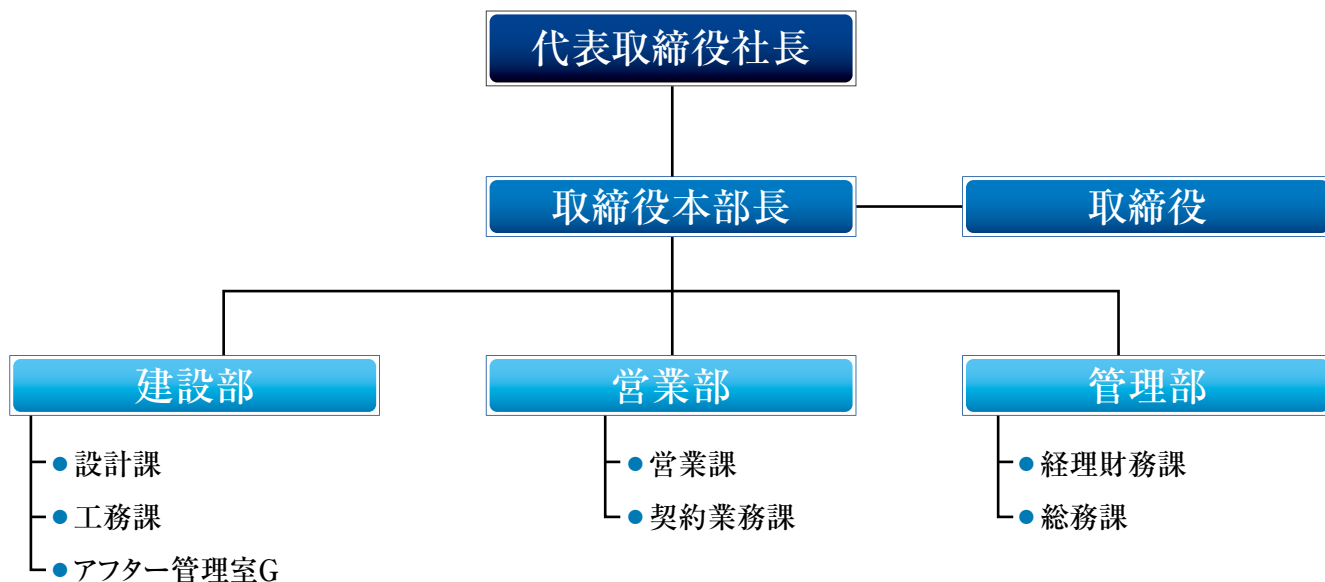
また企業は公のものという信念のもと、利益を追求し企業価値を最大化することはもちろんですが社会に必要とされる企業を目指すため社会貢献や環境への配慮、お客様及び従業員満足度の向上を掲げ経営してまいります。今後ともご指導・ご鞭撻を賜りますとともに、末永いお付き合いをどうぞよろしくお願い致します。



リブワークグループCEO/タクエーホーム株式会社

代表取締役社長 瀬口 力

#### タクエーホーム株式会社 組織図



### 会社概要

【Lib Work Group】	
商号	タクエーホーム株式会社
代表者	代表取締役社長 瀬口 力
所在地	横浜市神奈川区鶴屋町3丁目29番地4 CRANE CORNER 7階 TEL.045-412-1111(代表) FAX.045-412-5555
設立	2014年10月1日
資本金	1億円
事業内容	不動産の売買および仲介斡旋 宅地造成設計および測量 宅地分譲および分譲住宅販売 建築工事の請負業 建築の設計、施工 その他上記に付帯する一切の業務
Lib Work Group 本社	株式会社Lib Work 熊本県山鹿市鍋田178-1 TEL:0968-44-3559
支店情報	サクラマチオフィス 熊本県熊本市中央区桜町3番10 サクラマチヒルズ5階 TEL:096-325-8888
展示場	<ul style="list-style-type: none"> <li>■ KKT荒尾総合住宅展示場店 熊本県荒尾市本井手1552(KKT荒尾総合住宅展示場NEO内) TEL:0968-82-8899</li> <li>■ アンビーハウジングパーク熊本合志店 熊本県合志市竹迫字板山2288(KKT合志総合住宅展示場アンビーハウジングパーク内) TEL:0120-443-559</li> <li>■ 熊本南店 熊本県熊本市南区野田3-12-6 TEL:096-227-6106</li> <li>■ 熊本の平屋八代店 熊本県八代市上片町1819(熊日八代住宅展 熊本の平屋内) TEL:0120-443-559</li> <li>■ 熊日RKK住宅展店 熊本県熊本市東区御領6丁目96番2(熊日RKK住宅展内) TEL:0120-443-559</li> <li>■ sketch 福岡かすや店 福岡県糟屋郡粕屋町大字酒殿字老ノ木192-1(イオンモール福岡内) TEL:092-405-0065</li> <li>■ hitマリナ通り住宅展示場福岡西店 福岡県福岡市西区愛宕4丁目21(hitマリナ通り住宅展示場内) TEL:092-213-3723</li> <li>■ hit大野城住宅展示場店 福岡県大野城市南大和1丁目1-1(hit大野城住宅展示場内) TEL:0120-443-559</li> <li>■ TOSハウジングメッセ大分西店 大分県大分市春日浦843-21(総合住宅展示場TOSハウジングメッセ内) TEL:0975-47-8822</li> <li>■ sketch パークプレイス大分店 大分県大分市公園通り西2丁目1番パークプレイス大分ガーデンウォーク3Fシャングリテ TEL:0120-443-559</li> <li>■ 千葉北住宅公園店 千葉県千葉市稲毛区長沼町339-3(総合住宅展示場 千葉北住宅公園内) TEL:0120-44-3559</li> <li>■ 千葉幕張ハウジングパーク店 千葉県千葉市花見川区幕張町5-417-7 区画No.18(幕張ハウジングパーク内) TEL:043-301-5263</li> <li>■ TKU御代志総合住宅展示場店 熊本県合志市御代志字東海道1693番3(TKU御代志住宅展示場内) TEL:0120-443-559</li> <li>■ イオンモール幕張新都心店 千葉県千葉市美浜区豊砂1-1 イオンモール幕張新都心エキマエモール(IIIファミリーモール)3F 4310区画(イオンモール幕張新都心内) TEL:043-301-3787</li> </ul>

### 会社沿革

1982年 8月	託信住宅株式会社設立
1993年 4月	株式会社タクエーに社名変更
8月	横浜市神奈川区鶴屋町に事務所移転
2001年 5月	千葉県にタクエーカントリークラブをオープン
5月	タクエーリゾート株式会社を吸収分割 (ゴルフ事業に関する事業の権利事務を継承)
2013年 6月	タクエーリゾート株式会社を売却
2014年 10月	株式会社タクエーから分社化し、 タクエーホーム株式会社設立 (戸建販売事業に関する事業の権利事務を継承)
2020年 7月	M&Aにより株式会社Lib Workグループに加入 代表取締役瀬口力が就任
2022年 1月	本店移転(横浜市神奈川区鶴屋町3-29-4へ移転)
3月	健康経営優良法人2022年(中小規模法人部門)取得

### 【タクエーホーム株式会社 ホームページ】

<https://www.takuei-home.co.jp/>



### 【株式会社Lib Work ホームページ】

<https://www.libwork.co.jp/>



### アクセス 【電車でお越しのお客様】

JR各線、東急東横線・みなとみらい線、京浜急行線  
相鉄本線、市営地下鉄ブルーライン

- ① 「横浜」駅「北西口」を出て徒歩6分
- ② 又は、ダイヤモンド地下街「北9口」を出て徒歩3分

