

サイディング

屋根	セリオプライム ブラック
屋根板金	ブラック
横樋	破風合わせ
軒・上裏	ホワイト
破風	
縦樋	ホワイト・クロ
外部配管(3F)	

外壁	ケイミー エッジライン
ベース	ミルクーチタンホワイト
アクセント	スマッシュライン15 アイボリーチタンブラック
アクセント	ルミナスウッド QRブリーズオレンジ

基礎塗装	SR-177
------	--------

ウッドデッキ	
--------	--

サッシ外観	プラチナステン
サッシ内観	プラチナステン

水切り	プラチナステン
-----	---------

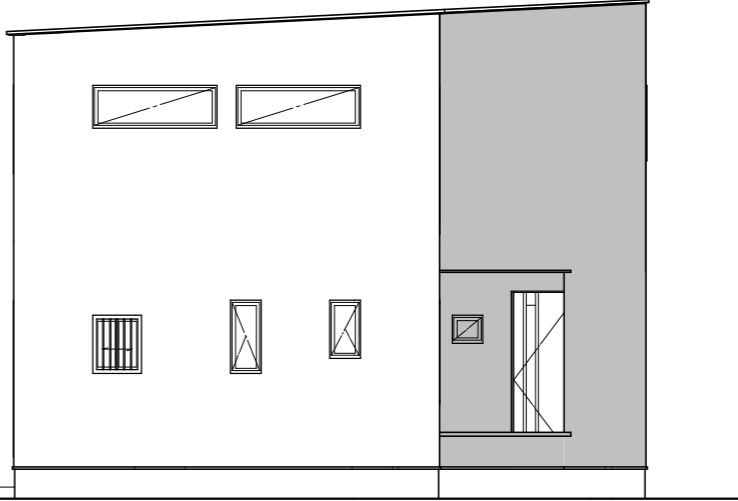
バルコニー手摺 笠木	プラチナステン
---------------	---------

ポスト	ブロック門柱
-----	--------

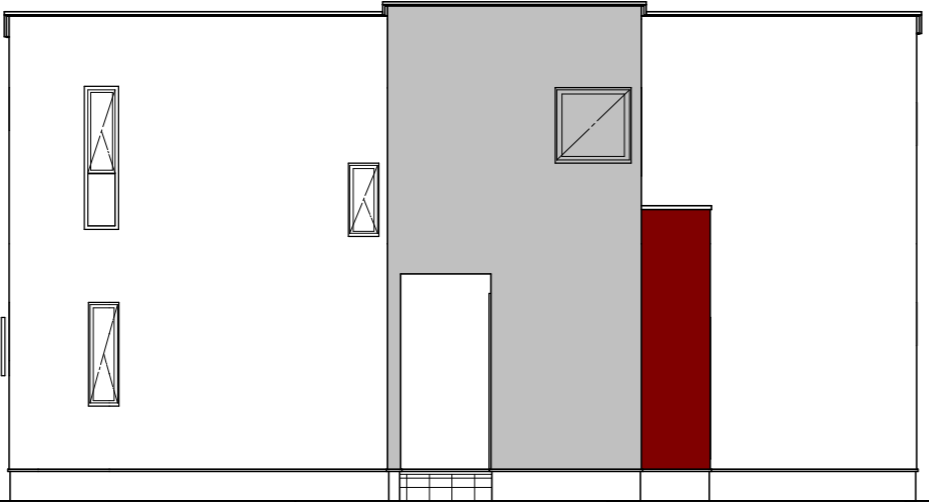
玄関ドア	ナガイ:フェイスドアカーム コルク
ハンドル	ブラック
玄関タイル	アンチスリップ・ダーク



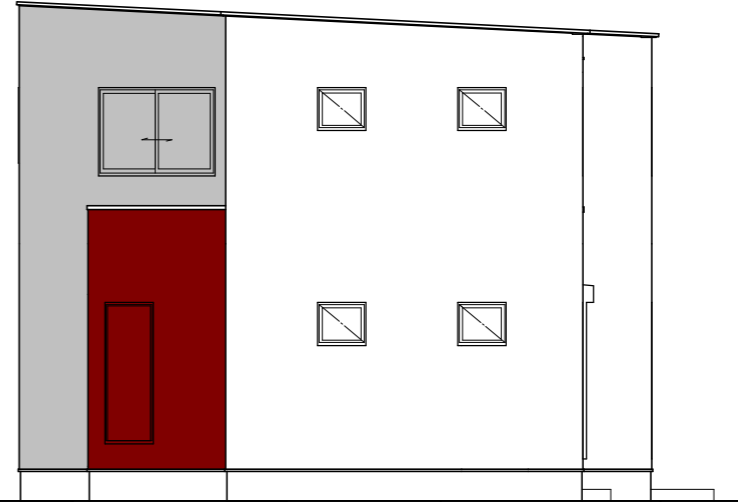
南側 立面図 S:1/100



東側 立面図 S:1/100



北側 立面図 S:1/100



西側 立面図 S:1/100

計画図につき、若干変更になる場合がございますので、予めご了承ください。

タクエ - ホーム 株式会社

神奈川県横浜市神奈川区鶴屋町3丁目29番地4

1級建築士事務所 第18491号 1級建築士 第294570号 宝田 誠

図面名称

外部仕様・貼分け立面図

コードNo.

9029

訂

231005A0

プラン
製 図

宝田
大西

230708

縮 尺

1/100

訂
正
日

町田市つくし野3丁目A棟