

配置図 S:1/100

- 【凡例】**
- 1階外壁中心線
 - 2階外壁中心線
 - 1階外壁線
 - 2階外壁線
 - 屋根ライン（樋先含む）
 - 汚水樹（分流式）
 - ☒ 雨水樹
 - ▭ 想定レベル
 - ▼ 主たる出入口

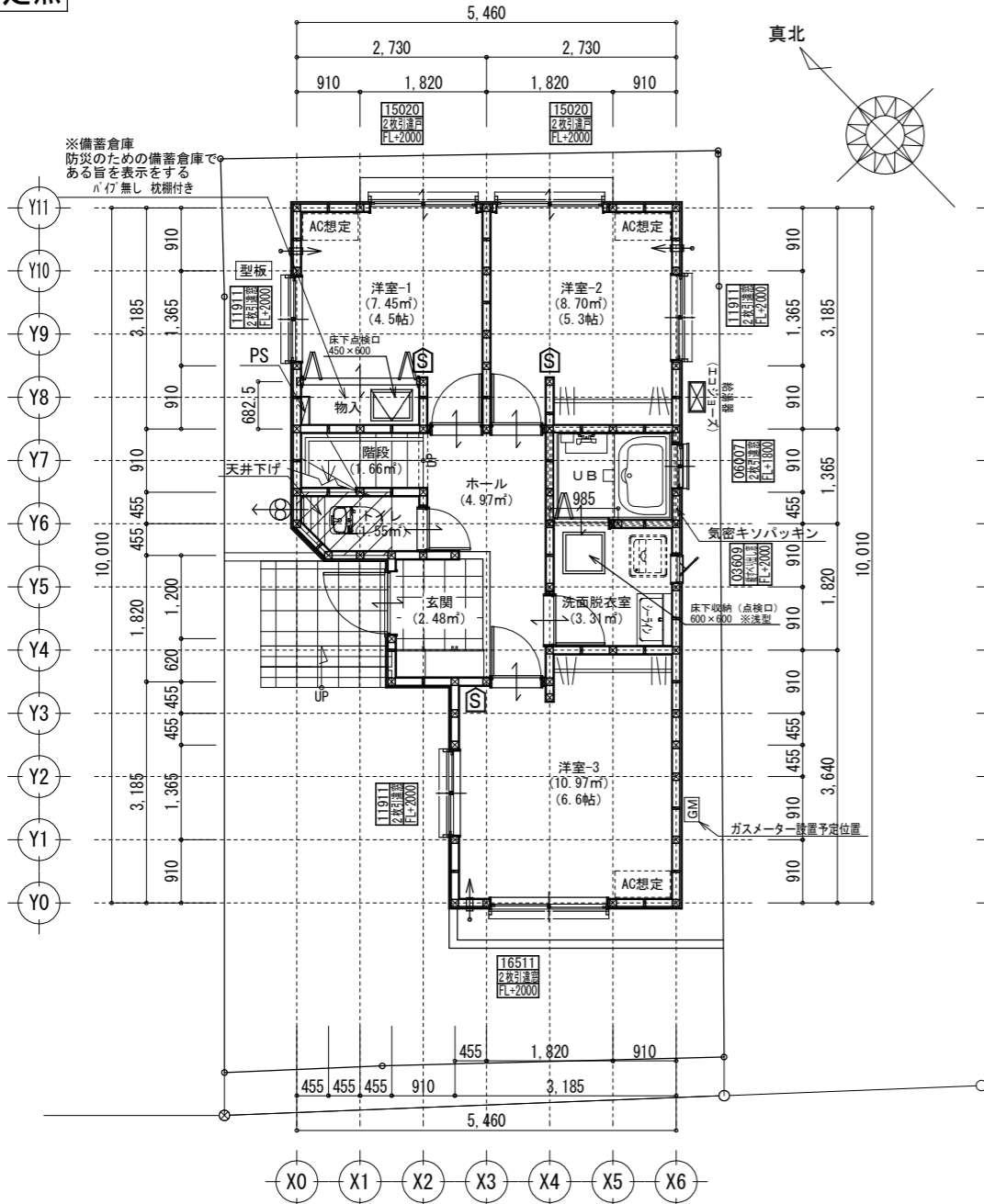
※根伐時までに地耐力を確認する。
 ※法第56条第2項及び第4項の建築物は令第130条12に適合する。
 ※基準法62条第2項に該当する門又は塀は不燃材料とする。
 ※水道法第16条に適合する。
 ※下水道法第10条第1項に適合する。
 ※ガス事業法162条に適合する。
 ※隣地境界離れ寸法が500mm未満の敷地は、売買契約時重要事項説明書によって買主に充分説明し、販売する。
 ※開口部及び開口部以外の部分に関しては、延焼の恐れのある部分とみなした仕様とする。
 ※宅造許可に係る切土盛土無し。
 ※道路斜線検討支障無し。
 ※造成擁壁・ブロック及び外構ブロックの位置・種類は現況状況により変更になる可能性があります。
 ※汚水雨水の最終樹位置と排水経路は、現況状況により図面と位置が変更になる可能性があります。
 ※セットバック内のブロックにおいて、隣地土留ブロックであり取扱基準集3-4の2に該当し、隣地が後退する場合には撤去するものとする。

※計画図につき、若干変更になる場合がございますので、予めご了承ください。

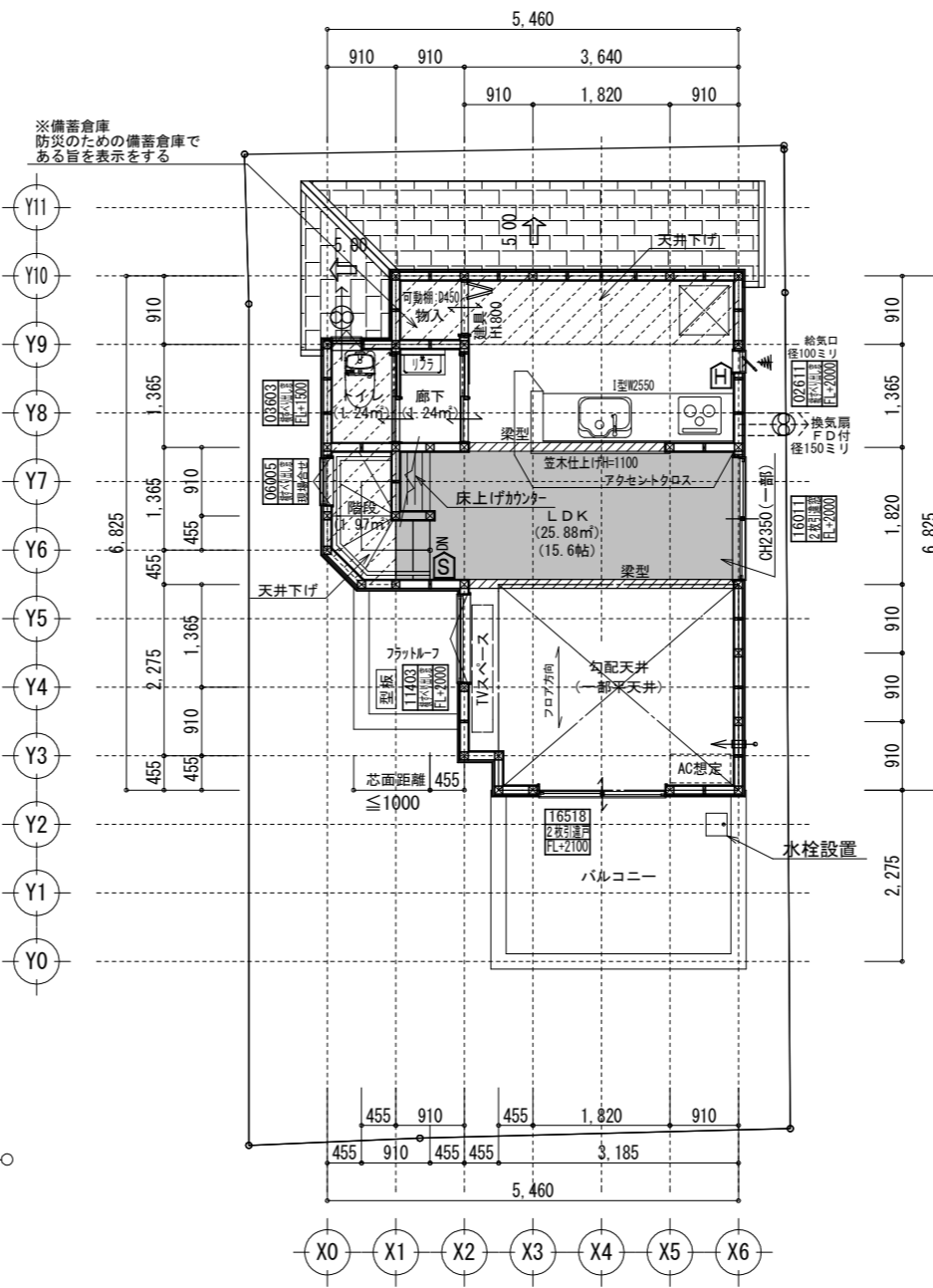
タクエーホーム 株式会社 神奈川県横浜市神奈川区鶴屋町3丁目29番地4 1級建築士事務所 第18491号 1級建築士 第294570号 宝田 誠	図面名称 配置・排水計画図	コードNo. 9055	訂正日 231005SW 240111SW	戸塚区戸塚町②
	プラン 製 図	渡邊 渡邊 230928	縮 尺 1/100	

防火指定無 ※計画図につき、若干変更になる場合がございます。※配管経路上、梁型（下がり天井）が生じる場合があります。

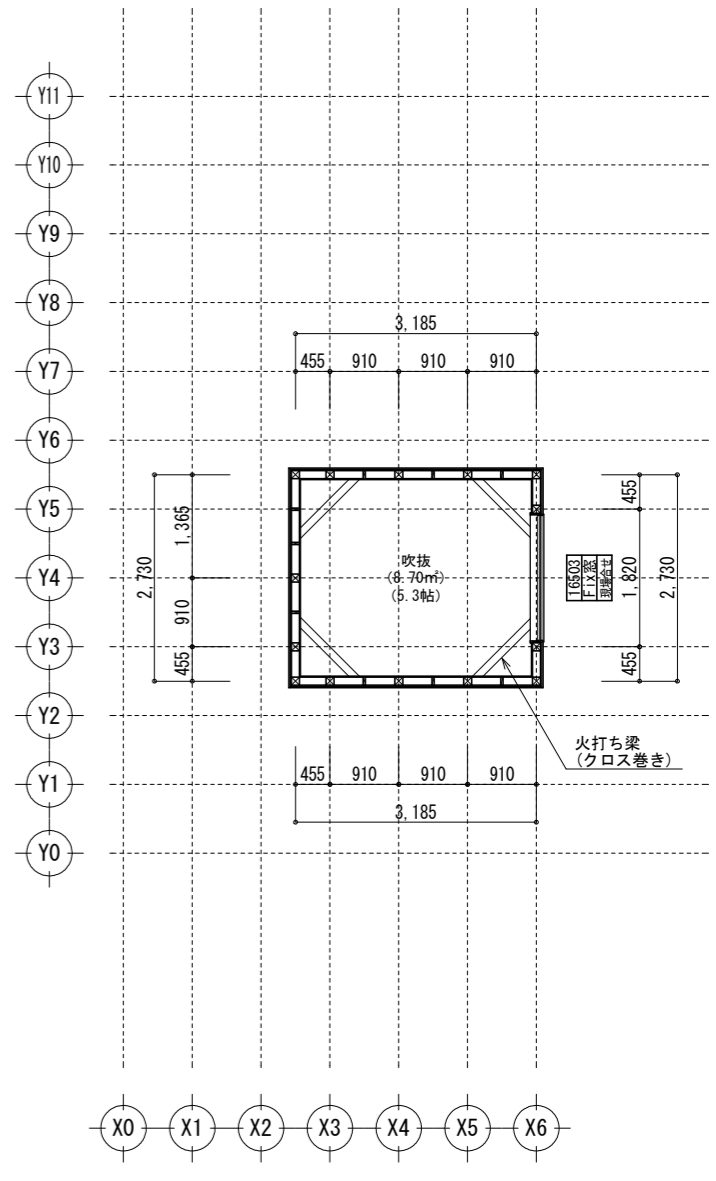
必要換気量検討
 $V = NKQ$
 $30 \times 0.93 \times 8.95 = 249 \text{ (m}^3/\text{h)}$
 $420 > 249 \therefore \text{OK}$



1階 平面詳細図 S:1/100



2階 平面詳細図 S:1/100



R階 平面詳細図 S:1/100

CH=2350とする。(現場優先とさせていただきます。)

共通事項		24時間換気 給・排気機及び換気経路凡例		凡例		面積表	
*階段部分蹴上げ230mm以下、踏面210mm以上、有効幅750mm以上、手すり(壁面より100mm以下)を設置する。	*火気使用室内の装(壁・天井) 壁：石膏ボード厚12.5・ビニールクロス貼(準不燃 壁：QM-9403) 天井：石膏ボード厚9.5・ビニールクロス貼(準不燃 天井：QM-9410)	*バルコニー・フラットルーフ納まり 防水層上り：サッシ下端120mm以上・その他部分250mm以上 床の勾配：1/50以上 溝内の勾配：1/100以上	室内 ← 室外 給気口100φ(自然給気)フード材質：ステンレス 取付高さは特記なき限り天井高-600とする。 (現場状況により移動することがあります)	⊗ 2階 通し柱に準ずる柱 ⊗ 1階 105×105	建築面積	45.02㎡	
*居室間及び居室と廊下の出入口は段差のない構造とする。	*キッチン配管の点検は、キッチン本体のシンク下部に備付けの点検口を使用する。	*洗面水栓は水優先吐水対応商品を使用する。	室内 ← 室外 排気機100φ(強制排気)フード材質：ステンレス 取付高さは現場合わせとする。 (現場状況により移動することがあります)	△ 筋違 45×90 ▽ 筋違 45×90 ダブル	床面積	44.82㎡	
*通柱なき隔柱は金物補強とする。	*コンロ廻り：火災予防条例4条の4に定める施工とする。	*キッチン水栓は水優先吐水対応商品を使用する。	室内 ← 室外 換気経路 片開き(親子含)ドアはアンダーカット10mmとする。	▲ 筋違 45×90 ダブル ▲ 筋違 45×90 ダブル +石膏ボード厚12.5mm 兼カーナ石膏ボードねじφ150(FRM-0274)	1階(有効)	(㎡)	
*換気有効開口部>各居室面積/20 検討OK	*レンジフード及びレンジフードダクトの材質：鋼製 ダクト：スパイラルダクト	*浴室水栓は小流量吐水・手元止水対応商品を使用する。	換気消費電力(24時間換気排気機) (2.0×2(消費電力の和))÷(62.5+62.5(各風力の和))=0.04w/(m3/h)	合計	2階	31.15㎡	
*バルコニー・フラットルーフには床構造用合板(厚24 N75@150)を施工する。	*台所換気扇排気ダクトは、セラカーバS厚20mmにて被覆すること。(NM-8505)	*玄関ドアはH2.30 W0.92を使用する。	換気経路 片開き(親子含)ドアはアンダーカット10mmとする。	合計(有効)	合計	(㎡)	
*バルコニー・フラットルーフは防火FRP防水(DR-1552)とする。	*2階床構造用合板(24mm)釘ピッチはN75使用@150とする(剛床)。	*小窓裏換気口を設けること。	【面材耐力壁】	合計(有効)	ガレージ	㎡	
準防火地域内のみ		*給湯配管がヘッダー方式でヘッダー分岐後の配管径は13mm以下とする。	換気消費電力(24時間換気排気機) (2.0×2(消費電力の和))÷(62.5+62.5(各風力の和))=0.04w/(m3/h)	合計(有効)	ポーチ・通路	㎡	
*外部開口部は全て遮炎性能を有する防火設備とする。(サッシは防火認定品を使用)	*給湯配管がヘッダー方式でヘッダー分岐後の配管径は13mm以下とする。	*洗面脱衣室の壁の軸組等及び床組に対する防水措置は下記による。 ・壁の軸組等：ビニル壁紙貼り。・床組：構造用合板貼り。	換気消費電力(24時間換気排気機) (2.0×2(消費電力の和))÷(62.5+62.5(各風力の和))=0.04w/(m3/h)	合計(有効)	容積率算定面積	74.46㎡	
*床下換気は基礎パッキンを使用すること。	*出窓は特記を除き全てFL=0.4以上、D=0.5未満、開口部は見附面積の1/2以上とする。	*納戸・ロフトは居室利用しないものとする。小窓裏利用は無いものとする。		【耐力壁の記載無き場合は、構造図参照とする。】			
*小屋裏換気口はスチール又はステンレス製とする。				⊗：火災報知器(熱)電池式 ⊗：火災報知器(煙)電池式			
*径150以上(キッチン換気)の開口部はFD付、径100以下(その他)の開口部は防火覆いとす。							
*トップライト内部の立ち上がり部は天井と同じ防火被覆を設ける。							

タクエーホーム 株式会社	図面名称	平面図	コードNo.	9055	訂	231103SW	戸塚区戸塚町②
神奈川県横浜市神奈川区鶴屋町3丁目29番地4	プラン	渡邊	縮	1/100	正	231125SW	
1級建築士事務所 第18491号 1級建築士 第294570号 宝田 誠	製	渡邊	尺	1/100	日	241117SW	

サイディング

※バルコニー手摺の高さはバルコニーFLより1100以上とする。
 ※特記なき限り、軒の出：軒樋含み350・ケラバの出：350とする。
 ※野地板は構造用合板12mm以上とし、特記なき限り垂木にN150@150にて施工する。
 ※特記なき限り、玄関ドア周辺下がり壁は現場合わせとする。
 ※2階以上の屋根には雪止めを設置する。
 ※計画図につき、若干変更になる場合がございます。

【小屋裏換気量検討：軒裏吸気・棟排気設置】

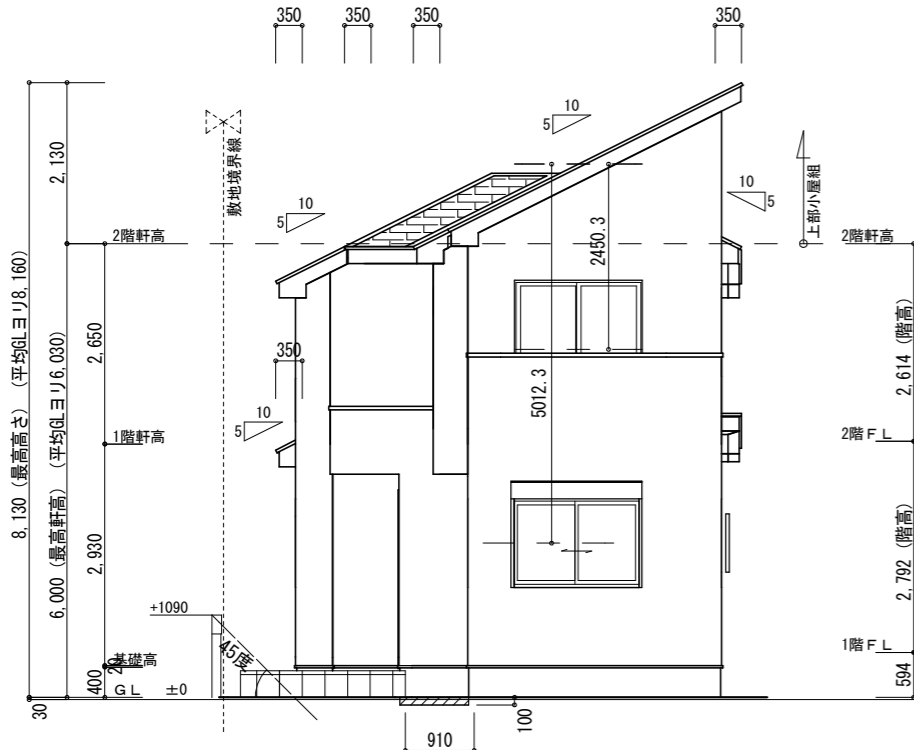
■吸気孔面積>天井面積の1/900以上
 SS-45FD (QF045RS-0070) 設置個数：5
 換気量：0.00805 × 5 = 0.04025
 必要量：31.15/900 = 0.03461 < 0.04025 OK

■排気孔面積>天井面積の1/1600以上
 棟換気 (コンポ棟換気：片流れ) 設置長さ：2.260m以上
 換気量：(0.009 × 2.260) = 0.02034
 必要量：31.15/1600 = 0.0194 < 0.02034 OK

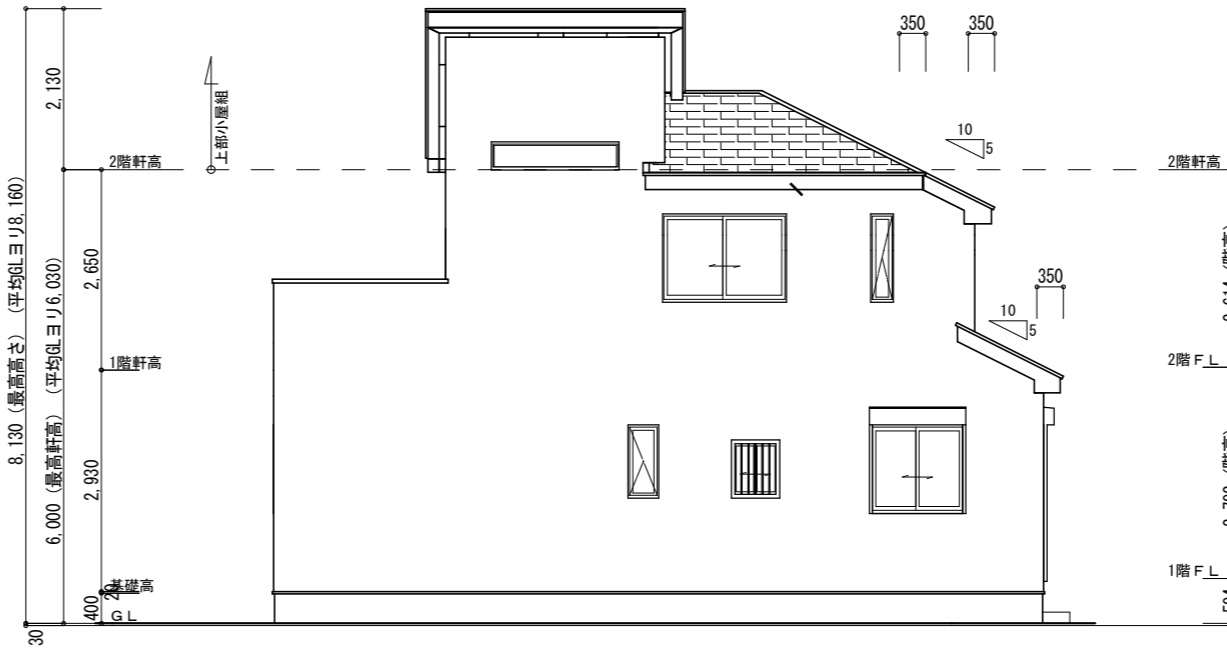
【小屋裏換気量検討：軒裏吸排気両用設置】

■吸排気孔面積>小屋裏面積の1/250以上
 SS-45FD (QF045RS-0070) 設置個数：3 設置位置：\

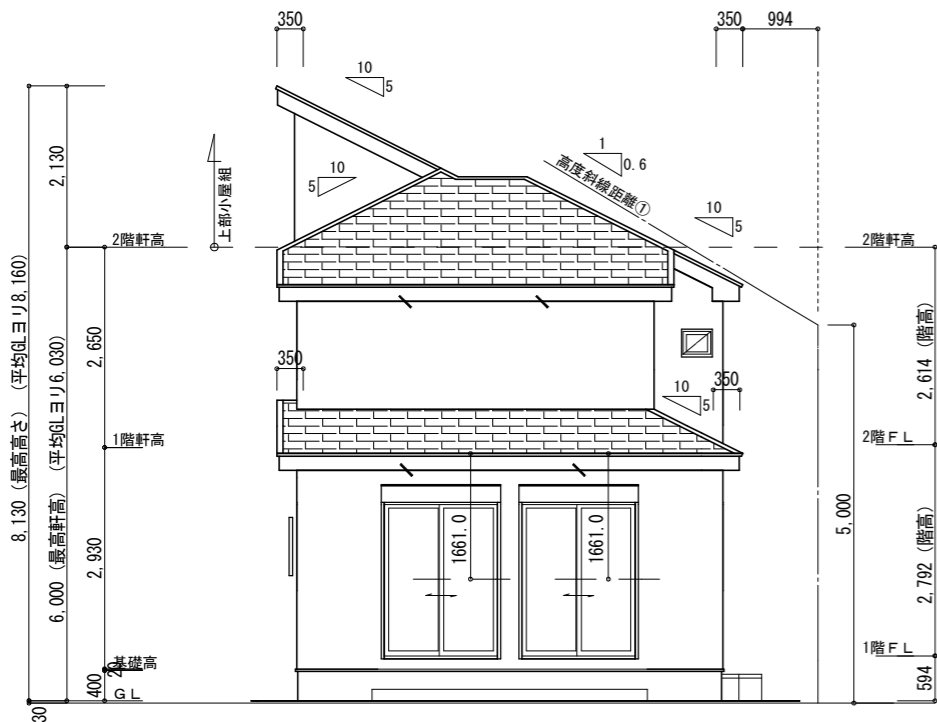
換気量：0.00805 × 3 = 0.0241
 必要量：5.79/250 = 0.0231 < 0.0241 OK



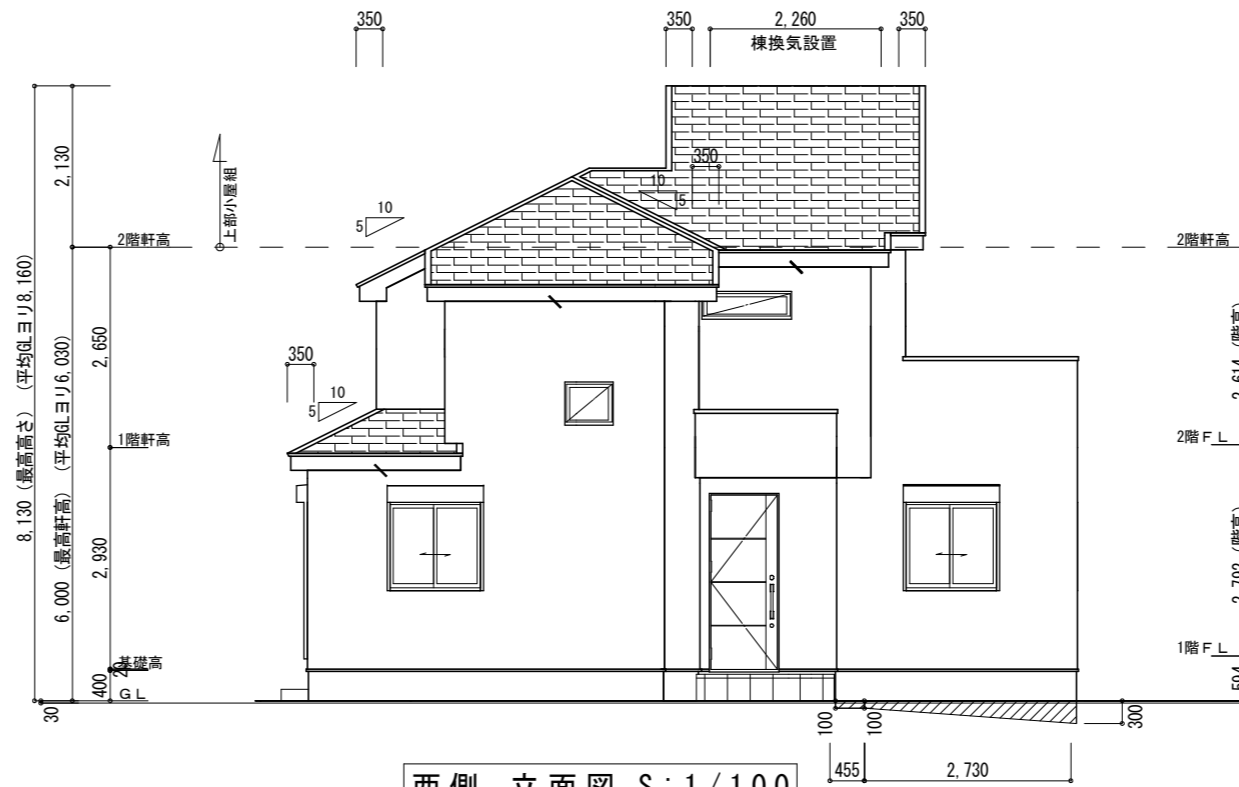
南側 立面図 S:1/100



東側 立面図 S:1/100



北側 立面図 S:1/100



西側 立面図 S:1/100

※道路斜線検討問題なし。

【高度地区斜線検討①】

斜線高さ：5.0+0.994×0.6=5.596 (m)
 建物高さ：6.0+0.135-(0.91+0.350)×0.5+0.03=5.535 (m)
 ㄀7寸法：5.596-5.535=0.061 (m) OK

【高度地区斜線検討②】

斜線高さ：5.0+2.302×0.6=6.381 (m)
 建物高さ：6.0+0.135-(0.350×0.5)+0.03=5.990 (m)
 ㄀7寸法：6.381-5.990=0.391 (m) OK

【平均GL検討】

見附面積：0.1×0.91=0.091 (㎡)
 見附面積：0.1×0.455=0.0455 (㎡)
 見附面積：(0.1+0.3) × 2.730 / 2 = 0.5460 (㎡)
 0.091+0.0455+0.5460=0.6825 (㎡)

周長：(5.460+5.005+10.010+9.555+0.643)=30.673 (m)
 検討：0.6825/30.673=0.02225 ≈ 0.03 (m)

タクエーホーム 株式会社
 神奈川県横浜市神奈川区鶴屋町3丁目29番地4
 1級建築士事務所 第18491号 1級建築士 第294570号 宝田 誠

図面名称

立面図

コードNo.

9055

訂

240111SW

プラン

渡邊

230807

縮尺

1/100

正

241117SW

製図

渡邊

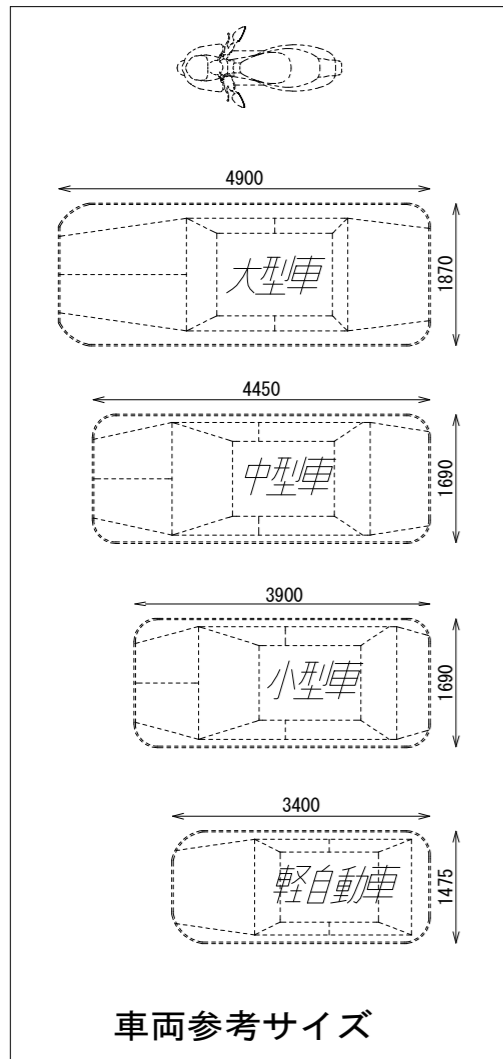
日

戸塚区戸塚町②

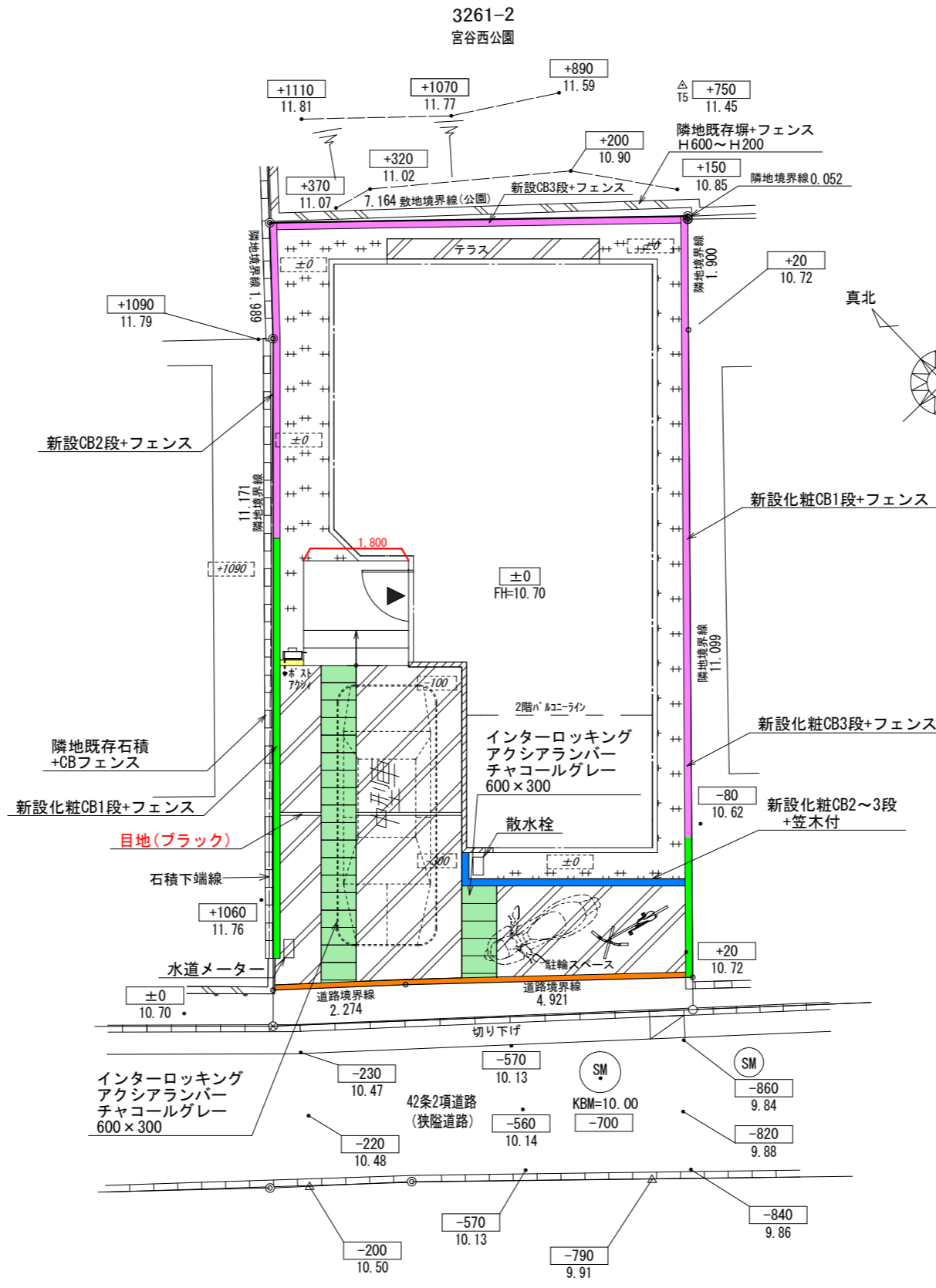
フルプラン

玄関・階段タイル	SK-5U (シルバー)
踏石	アクシア・トラッド ローズチーク
インターロッキング	アクシア・ランバー チャコールグレー
化粧砂利	バラスト ブラック
ピンコロ	黒

化粧CB・CP	REリブ6RB・RECOM6RB グレー
レンガボーダー	ショコラ・ザック ガトー



※駐車車両は一例として適した車両を配置しています。
 ※車両幅はドアミラーを含みません。
 ※計画図につき、若干変更になる場合がございますので、予めご了承ください。
 ※タイルの大きさは、実物と異なります。
 ※樹木の大きさ、塀の位置等が、実際と多少異なる場合があります。



	手摺
	インターロッキング
	砂利
	刷毛仕上げ
	フェンス設置普通CB
	フェンス無し普通CB
	フェンス設置化粧CB/CP
	フェンス無し化粧CB/CP
	ピンコロ
	レンガボーダー
	地先

タクエーホーム 株式会社
 神奈川県横浜市神奈川区鶴屋町3丁目29番地4
 1級建築士事務所 第18491号 1級建築士 第294570号 宝田 誠

図面名称	外構計画図②		コードNo.	9055
プラン	渡邊	231002	縮尺	1/100
製図	渡邊			

訂正日	231207SW
	231223SW
	240210SW

戸塚区戸塚町②