

建築時には、道路境界線及び隣地境界線からの外壁後退について、有効寸法が確保されていることに十分留意すること

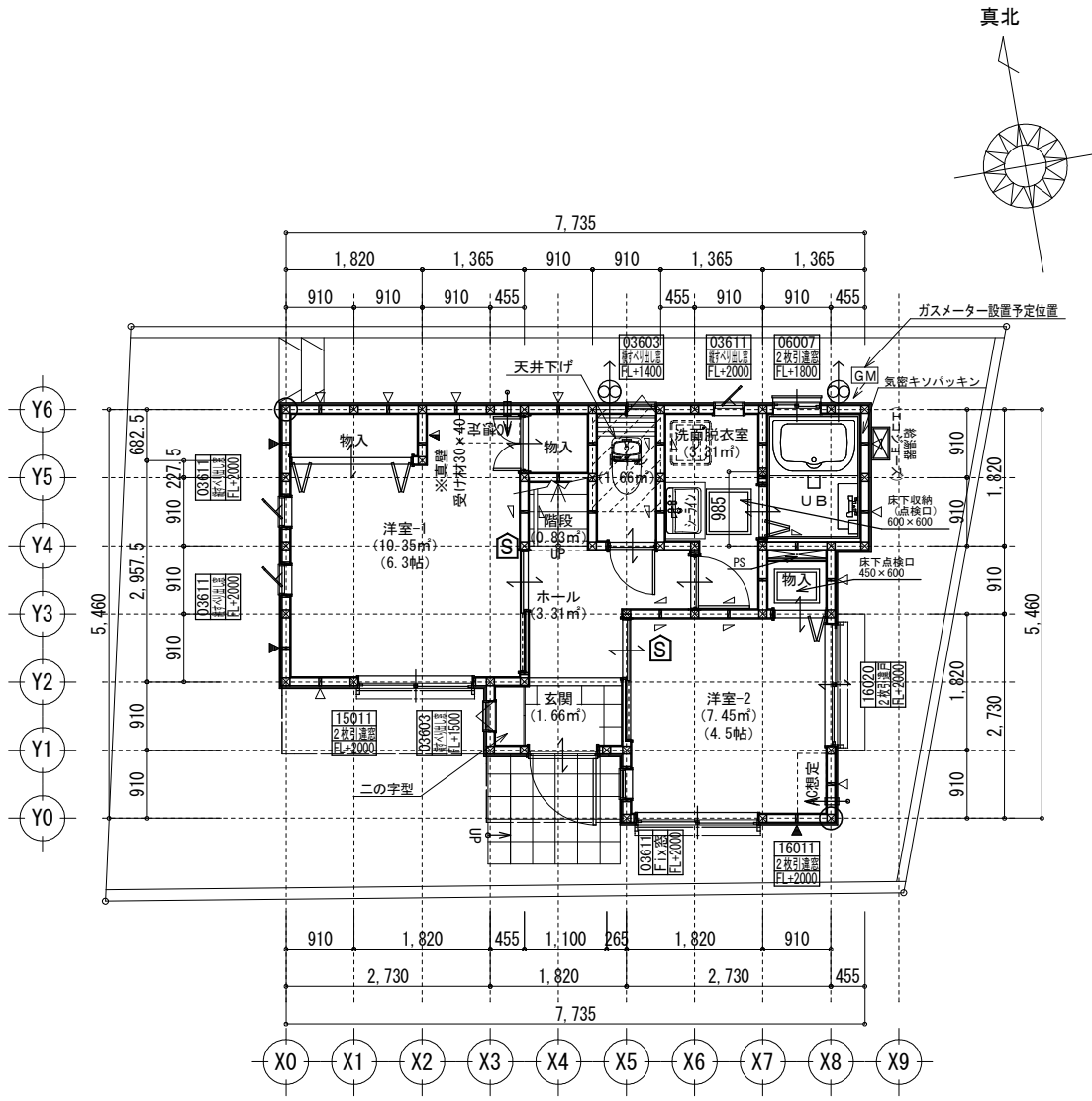
- 【凡例】**
- 敷地面積200㎡未満・2階建て計画の為に植栽：2㎡以上×4本とする樹種（シマトネリコ）
 - 1階外壁中心線
 - 2階外壁中心線
 - 1階外壁線
 - 2階外壁線
 - 屋根ライン（樋先含む）
 - 汚水樹（分流式）
 - 雨水樹
 - 想定レベル
 - 主たる出入口
- ※現場状況により図面と異なる場合がございます。その際には、現場優先とさせていただきます。

※根伐時までには地耐力を確認する。
 ※法第56条第2項及び第4項の建築物は令第130条12に適合する。
 ※基準法62条第2項に該当する門又は塀は不燃材料とする。
 ※水道法第16条に適合する。
 ※下水道法第10条第1項に適合する。
 ※ガス事業法162条に適合する。
 ※隣地境界離れ寸法が500mm未満の敷地は、売買契約時重要事項説明書によって買主に充分説明し、販売する。
 ※開口部及び開口部以外の部分に関しては、延焼の恐れのある部分とみなした仕様とする。
 ※宅造許可に係る切土盛土無し。
 ※造成擁壁・ブロック及び外構ブロックの位置・種類は現況状況により変更になる可能性があります。
 ※汚水雨水の最終樹位置と排水経路は、現況状況により図面と位置が変更になる可能性があります。

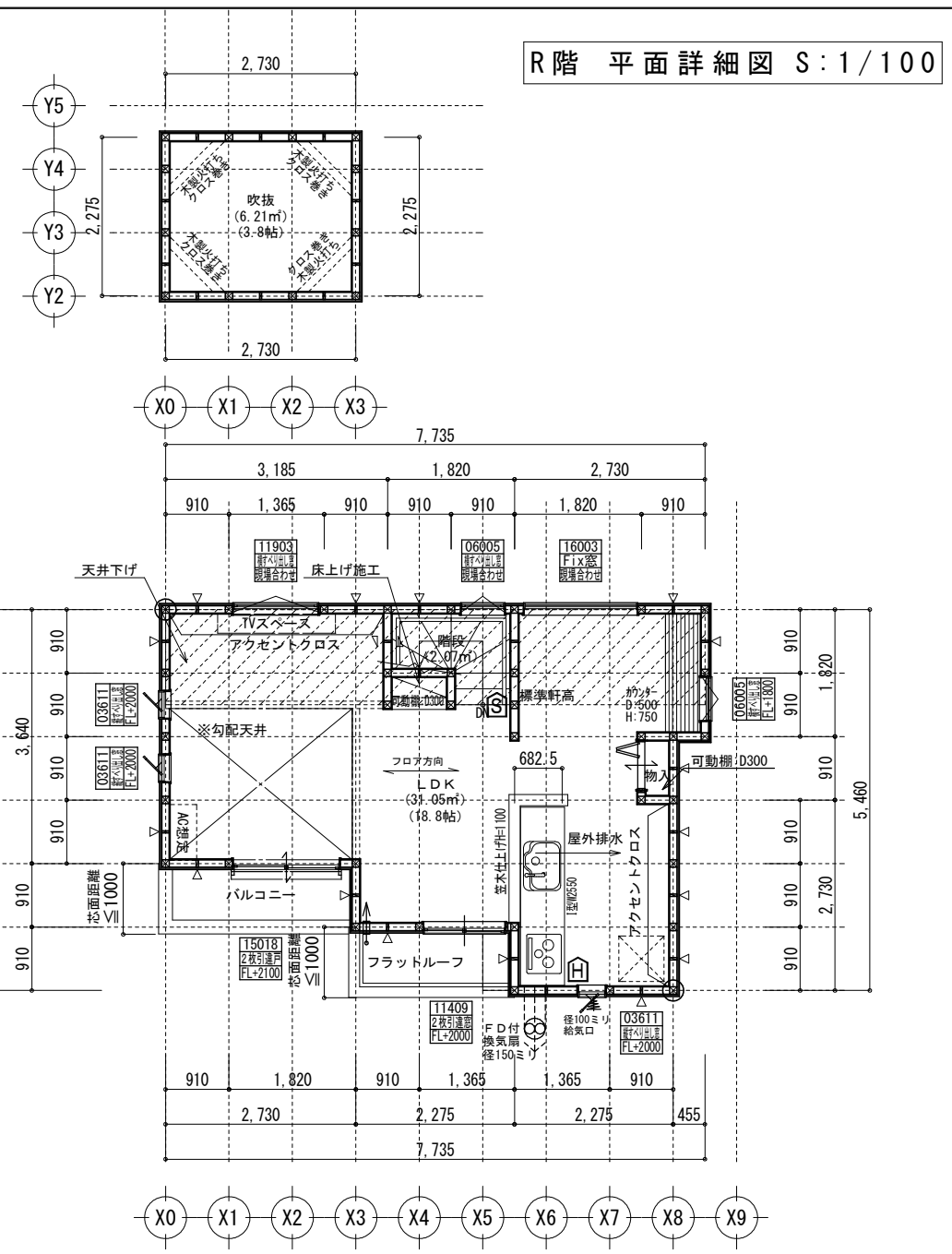
※計画図につき、若干変更になる場合がございますので、予めご了承ください。

タクエーホーム 株式会社 神奈川県横浜市神奈川区鶴屋町3丁目29番地4 1級建築士事務所 第18491号 1級建築士 第294570号 宝田 誠	図面名称	配置・排水計画図	コードNo.	10013	訂	240229tn	金沢区富岡東3丁目
	プラン	二保	231221	縮尺	1/100	正	
製図	二保	日					

防火指定無 ※計画図につき、若干変更になる場合がございます。※配管経路上、梁型（下がり天井）が生じる場合があります。



1階 平面詳細図 S:1/100



2階 平面詳細図 S:1/100

R階 平面詳細図 S:1/100

必要換気量検討
 $V = NKQ$
 $30 \times 0.93 \times 8.95 = 249 \text{ (m}^3/\text{h)}$
 $420 > 249 \therefore \text{OK}$

共通事項		24時間換気 給・排気機及び換気経路凡例		凡例		面積表	
*階段部分蹴上げ230mm以下、踏面210mm以上、有効幅750mm以上、手すり(壁面より100mm以下)を設置する。	*火気使用室内の装(壁・天井) 壁:石膏ボード厚12.5・ビニルクロス貼(準不燃 壁:QM-9403) 天井:石膏ボード厚9.5・ビニルクロス貼(準不燃 天井:QM-9410)	*バルコニー・フラットルーフ納まり 防水層立上り:サッシ下端120mm以上・その他部分250mm以上 床の勾配:1/50以上 溝内の勾配:1/100以上	室内 ← 室外 給気口100φ(自然給気)フード材質:ステンレス 取付高さは特記なき限り天井高・600とする。 (現場状況により移動することがあります)	⊗ 2階 通し柱に準ずる柱 ⊗ 1階 105×105	建築面積	33.95㎡	
*居室間及び居室と廊下の出入口は段差のない構造とする。	*キッチン配管の点検は、キッチン本体のシンク下部に備付けの点検口を使用する。	*洗面水栓は水優先吐水対応商品を使用する。	室内 ← 室外 排気機100φ(強制排気)フード材質:ステンレス 取付高さは現場合わせとする。 (現場状況により移動することがあります)	⊠ 筋違 45×90 ⊠ 筋違 45×90 ダブル	床面積	33.95㎡	
*通柱なき隔柱は金物補強とする。	*コンロ廻り:火災予防条例4条の4に定める施工とする。	*キッチン水栓は水優先吐水対応商品を使用する。	室内 ← 室外 換気経路 片開き(親子含)ドアはアンダーカット10mmとする。	⊡ 筋違 45×90 ダブル	1階(有効)	(㎡)	
*換気有効開口部>各居室面積/20 検討OK	*レンジフード及びレンジフードダクトの材質:鋼製 ダクト:スパイラルダクト	*浴室水栓は小流量吐水・手元止水対応商品を使用する。	換気比消費電力(24時間換気排気機) (2.0×2(消費電力の和))÷(62.5+62.5(各風力の和))=0.04w/(m3/h)	⊢ 筋違 45×90 ダブル	合計	67.48㎡	
*バルコニー・フラットルーフには床構造用合板(厚24 N75@150)を施工する。	*台所換気扇排気ダクトは、セラカーブS厚20mmにて被覆すること。(NM-8505)	*洗濯機は小流量吐水・手元止水対応商品を使用する。	換気経路 換気比消費電力(24時間換気排気機) (2.0×2(消費電力の和))÷(62.5+62.5(各風力の和))=0.04w/(m3/h)	⊣ 石膏ボード厚12.5mm 兼カーナイ石膏ボードねじ①150(FRM-0274)	合計(有効)	(㎡)	
*バルコニー・フラットルーフは防火FRP防水(DR-1552)とする。	*2階床構造用合板(24mm)釘ピッチはN75使用@150とする(剛床)。	*小室裏換気口を設けること。	換気経路 換気比消費電力(24時間換気排気機) (2.0×2(消費電力の和))÷(62.5+62.5(各風力の和))=0.04w/(m3/h)	⊤ 石膏ボード厚12.5mm 兼カーナイ石膏ボードねじ①150(FRM-0274)	ガレージ	㎡	
準防火地域内のみ		*小室裏換気口はステンレス製とする。	換気比消費電力(24時間換気排気機) (2.0×2(消費電力の和))÷(62.5+62.5(各風力の和))=0.04w/(m3/h)	⊥ 石膏ボード厚12.5mm 兼カーナイ石膏ボードねじ①150(FRM-0274)	ポーチ・通路	㎡	
*外部開口部は全て遮炎性能を有する防火設備とする。(サッシは防火認定品を使用)	*給湯配管がヘッダー方式でヘッダー分岐後の配管内径は13mm以下とする。	*洗面脱衣室の壁の軸組等及び床組に対する防水措置は下記による。 *壁の軸組等:ビニル壁紙貼り。床組:構造用合板貼り。	換気比消費電力(24時間換気排気機) (2.0×2(消費電力の和))÷(62.5+62.5(各風力の和))=0.04w/(m3/h)	⊦ 石膏ボード厚12.5mm 兼カーナイ石膏ボードねじ①150(FRM-0274)	容積率算定面積	67.48㎡	
*床下換気は基礎パッキンを使用すること。	*給湯配管のヘッダーは特記なき限り、洗面脱衣室の床下に設置とする。	*消防火第9条の2に従い住宅用火災警報器を設置し維持すること。	換気比消費電力(24時間換気排気機) (2.0×2(消費電力の和))÷(62.5+62.5(各風力の和))=0.04w/(m3/h)	⊧ 石膏ボード厚12.5mm 兼カーナイ石膏ボードねじ①150(FRM-0274)			
*小室裏換気口はステンレス製とする。	*出窓は特記を除き全てFL=0.4以上、D=0.5未満、開口部は見附面積の1/2以上とする。	*納戸・ロフトは居室利用しないものとする。小室裏利用は無いものとする。	換気比消費電力(24時間換気排気機) (2.0×2(消費電力の和))÷(62.5+62.5(各風力の和))=0.04w/(m3/h)	⊨ 石膏ボード厚12.5mm 兼カーナイ石膏ボードねじ①150(FRM-0274)			
*径150以上(キッチン換気)の開口部はFD付、径100以下(その他)の開口部は防火覆いとす。	*トプライト内部の立ち上がり部は天井と同じ防火被覆を設ける。			⊩ 石膏ボード厚12.5mm 兼カーナイ石膏ボードねじ①150(FRM-0274)			
*トップライト内部の立ち上がり部は天井と同じ防火被覆を設ける。				⊪ 石膏ボード厚12.5mm 兼カーナイ石膏ボードねじ①150(FRM-0274)			

タクエーホーム 株式会社	図面名称	平面図	コードNo.	10013	訂	240125tn	240412tn	金沢区富岡東3丁目
神奈川県横浜市神奈川区鶴屋町3丁目29番地4	プラン	二保	縮尺	1/100	正	240202tn		
1級建築士事務所 第18491号 1級建築士 第294570号 宝田 誠	製図	二保			日	240328tn		
						240402tn		

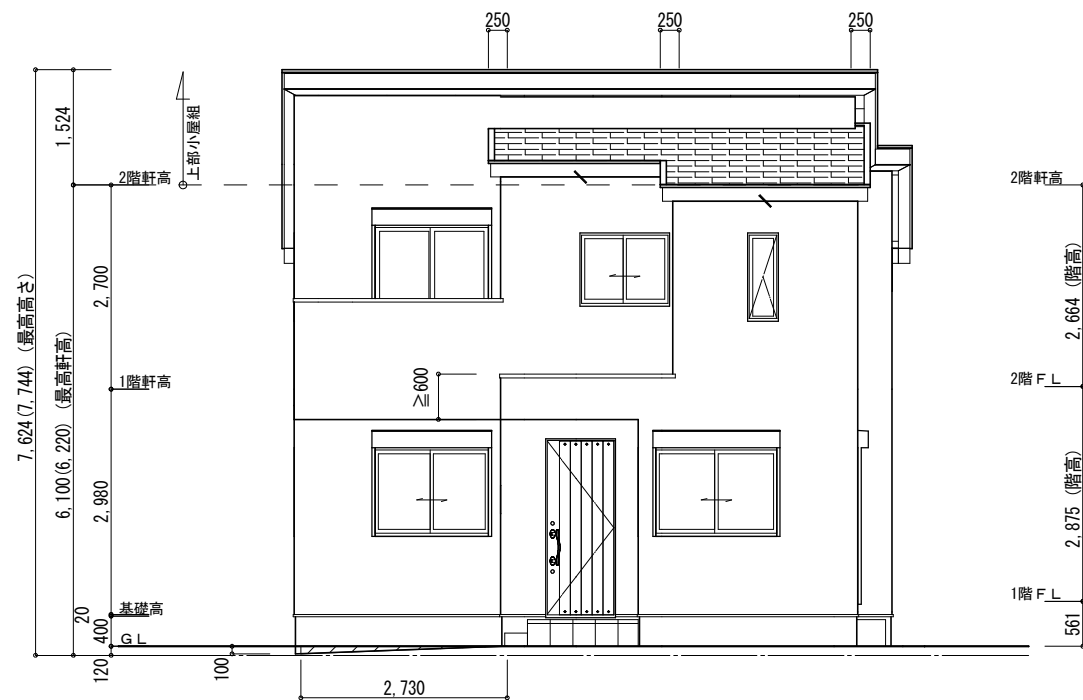
サイディング

※バルコニー手摺の高さはバルコニーFLより1100以上とする。
 ※特記なき限り、軒の出：軒樋含み350・ケラバの出：350とする。
 ※野地板は構造用合板12mm以上とし、特記なき限り垂木にN150@150にて施工する。
 ※特記なき限り、玄関ドア周辺下がり壁は現場合わせとする。
 ※2階以上の屋根には雪止めを設置する。
 ※計画図につき、若干変更になる場合がございます。

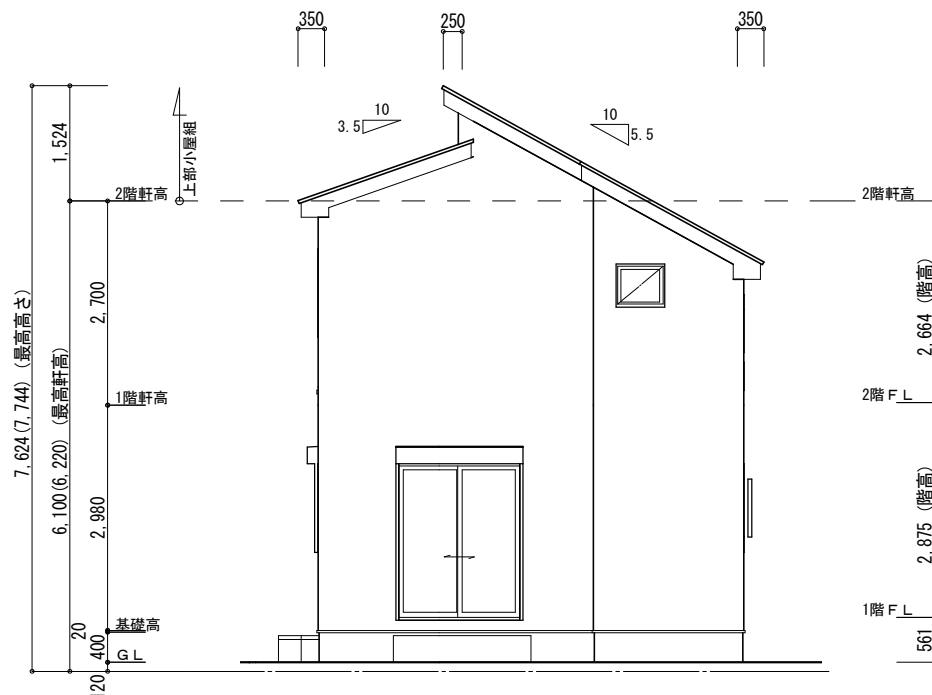
【小屋裏換気量検討：屋根軒裏吸気・棟排気設置】

■吸気孔面積>天井面積の1/900以上
 SS-45FD (QF045RS-0070) 設置個数：5 設置位置：\ 換気量：0.00805×5=0.04025
 必要量：33.53/900=0.03725 <0.04025 OK

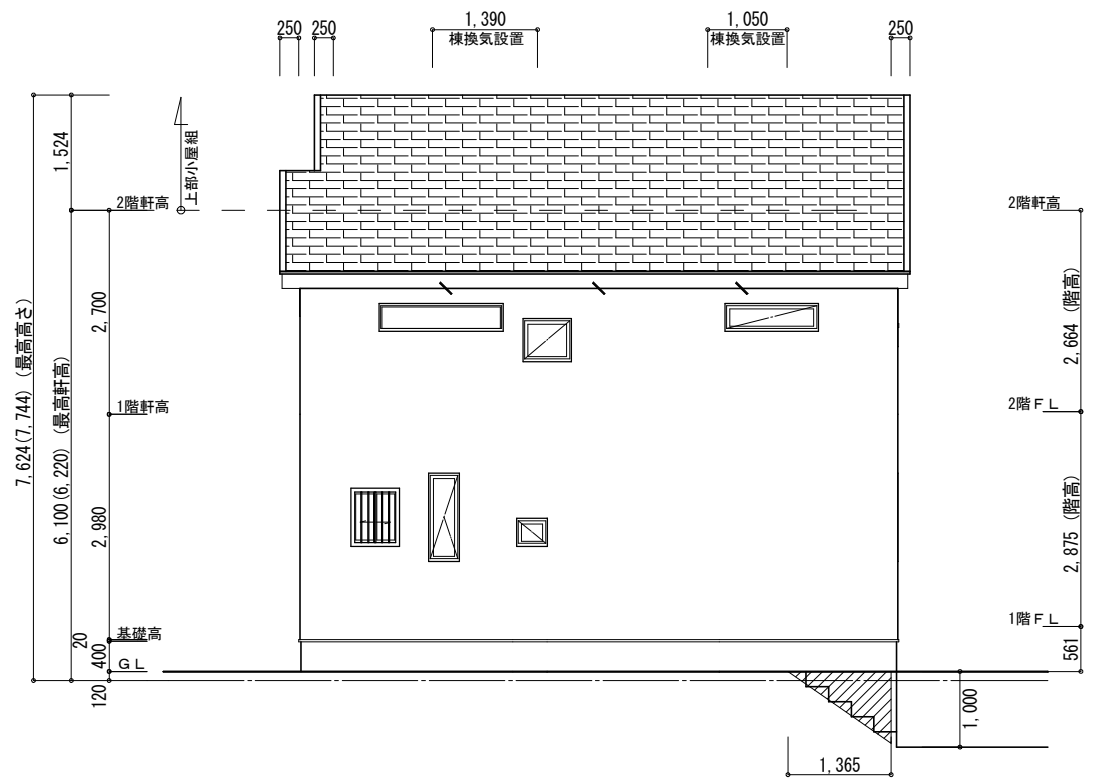
■排気孔面積>天井面積の1/1600以上
 棟換気 (コンボ棟換気) 設置長さ：2.440m以上
 換気量：0.009×2.440=0.02196
 必要量：33.53/1600=0.02095 <0.02196 OK



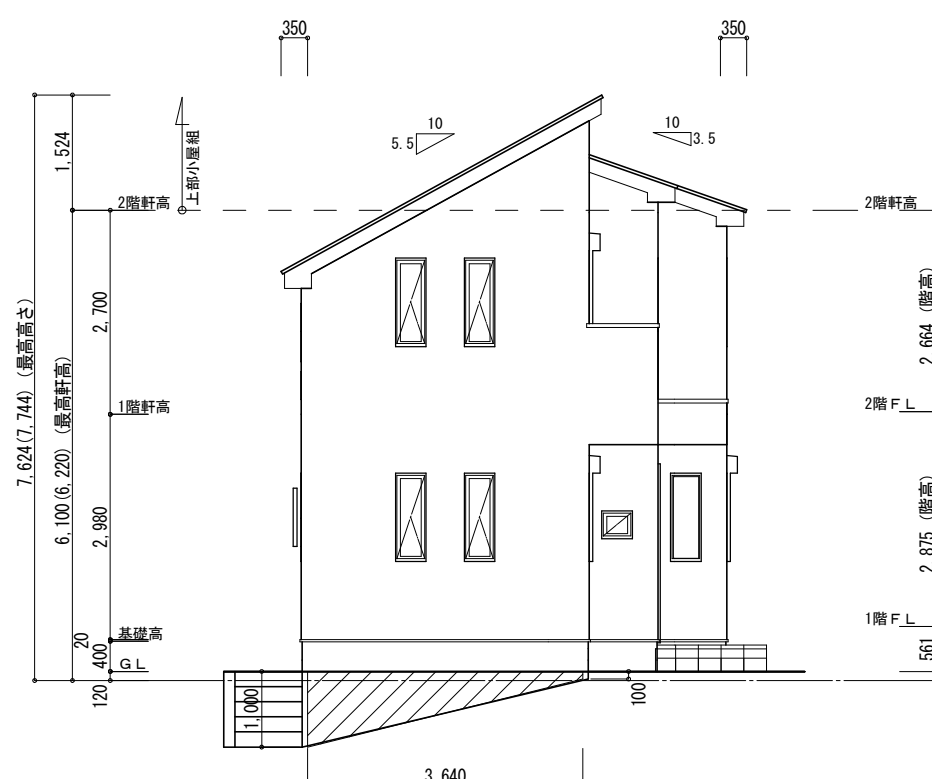
南側 立面図 S:1/100



東側 立面図 S:1/100



北側 立面図 S:1/100



西側 立面図 S:1/100

【道路斜線検討】

斜線高さ：7.897x1.25-0.200=9.671 (m)
 建物高さ：7.624 (m)
 列7寸法：9.671-7.624=2.047 (m) OK

【高度地区斜線検討】

斜線高さ：5.0+0.771x0.6=5.462 (m)
 建物高さ：6.100+0.135-(1.365+0.350)x0.55+0.120=5.412 (m)
 列7寸法：5.462-5.412=0.050 (m) OK

【平均GL検討】

見附面積：1.00×1.365/2=0.6825 (㎡)
 見附面積：(1.00+0.10)/2×3.64=2.002 (㎡)
 見附面積：0.1×2.73/2=0.1365 (㎡)

周長：(5.46+7.735)×2=26.39 (m)
 検討：2.821/26.39=0.1068 ≒0.120 (m)

タクエーホーム 株式会社

神奈川県横浜市神奈川区鶴屋町3丁目29番地4

1級建築士事務所 第18491号 1級建築士 第294570号 宝田 誠

図面名称

立面図

コードNo.

10013

訂

240409tn

プラン

二保

231211

縮尺

1/100

正

製図

二保

日

金沢区富岡東3丁目

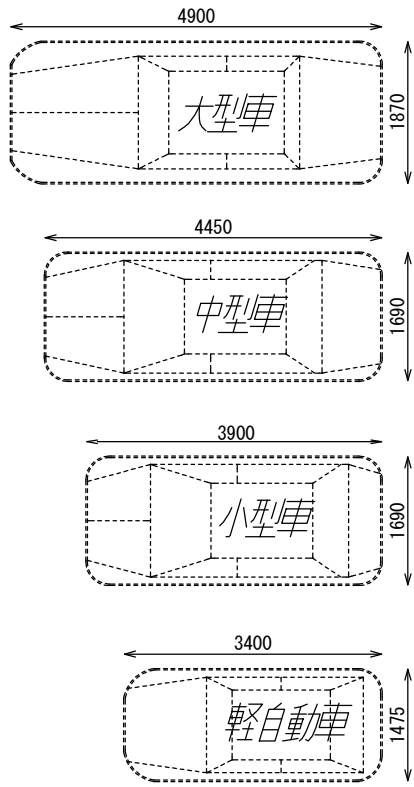
シック

玄関・階段タイル	SK-6U (グレー)
踏石	アクシア・トラッド
	チャコールグレイ
インターロッキング	ロシェ・ナチュラル
	シルバー
化粧砂利	バラスト
	ブラック
ピンコロ	黒

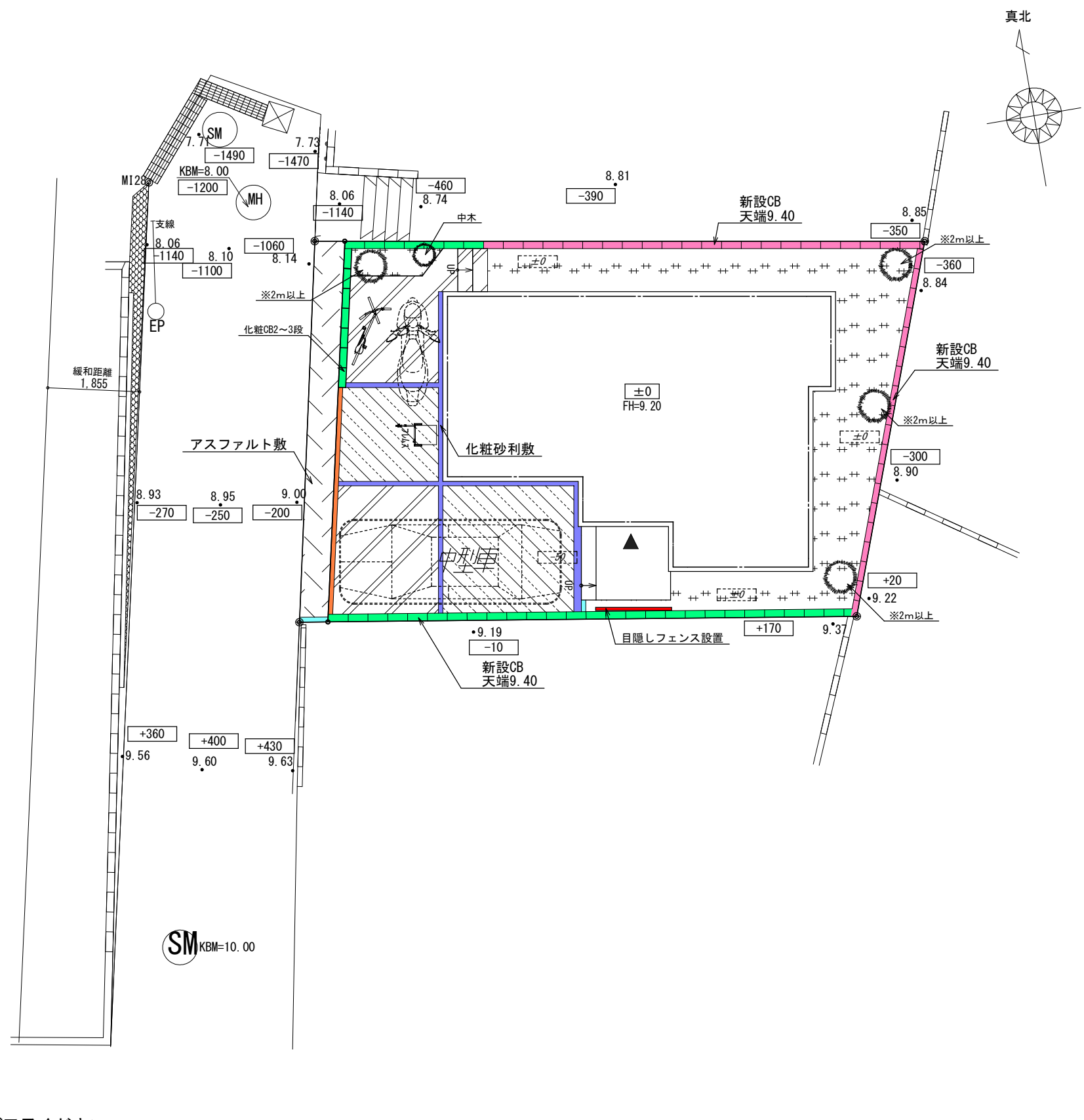
化粧CB・CP	REリブ6RB・RECOM6RB
レンガボーダー	グレー
	ショコラ・ブリック
	ガトー

ポスト	フレス
	ブラック

車両参考サイズ



※車両幅はドアミラーを含みません。
 ※駐車車両は一例として適した車両を配置しています。
 ※タイルの大きさは、実物と異なります。
 ※樹木の大きさ、塀の位置等が、実際と多少異なる場合があります。



- 刷毛仕上げ
- 洗い出し
- インターロッキング
- 芝張
- 砂利
- フェンス設置普通CB
- フェンス無し普通CB
- フェンス設置化粧CB/CP
- フェンス無し化粧CB/CP
- ピンコロ
- レンガボーダー
- 地先
- 化粧砂利

※計画図につき、変更になる場合がございますので、予めご了承ください。

タクエーホーム 株式会社 神奈川県横浜市神奈川区鶴屋町3丁目29番地4 1級建築士事務所 第18491号 1級建築士 第294570号 宝田 誠	図面名称	外構計画図		コードNo.	10013	訂 正 日	240702tn	金沢区富岡東3丁目
	プラン	二保	240409 (F)	縮 尺	1/100		240726tn	
	製 図	二保					250209MT	