

# サイディング

屋根	コロニアルクアッド ネオブラック
屋根板金	ブラック
横樋	破風合わせ
軒・上裏	ナチュラルブラック
破風	ブラック
縦樋	クロ
外部配管	

外壁	ケイミュー
ベース	スクラッチクロス トワイライトブルー
アクセント	クレールウッド15 サトルブラック
玄関アクセント	

基礎塗装	SR-177
------	--------

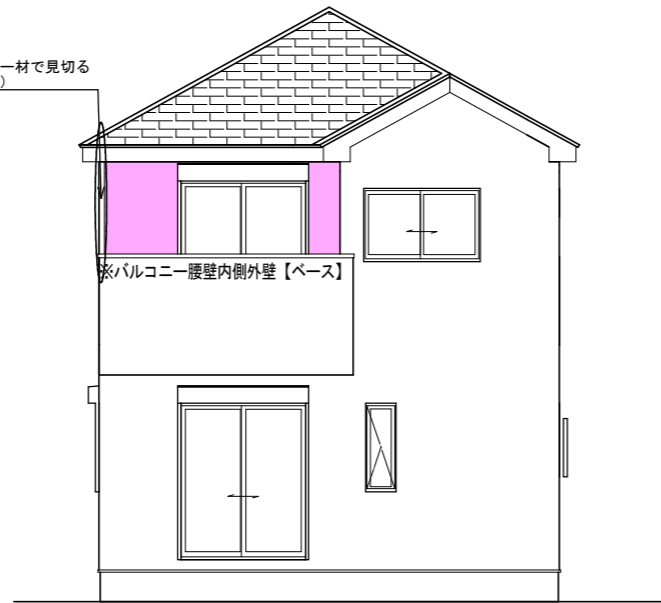
ウッドデッキ	
--------	--

サッシ外観	ブラック
サッシ内観	ブラック

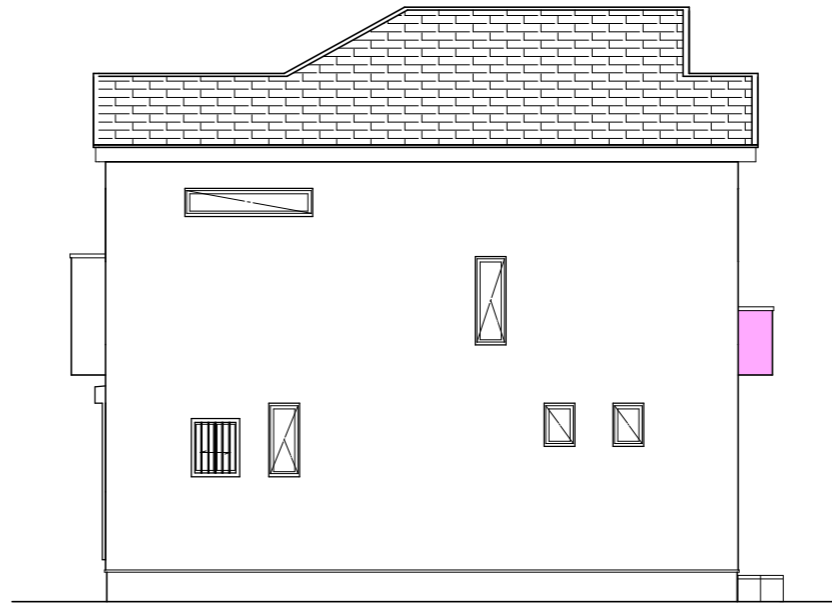
水切り	ブラック
-----	------

バルコニー手摺	ブラック
笠木	

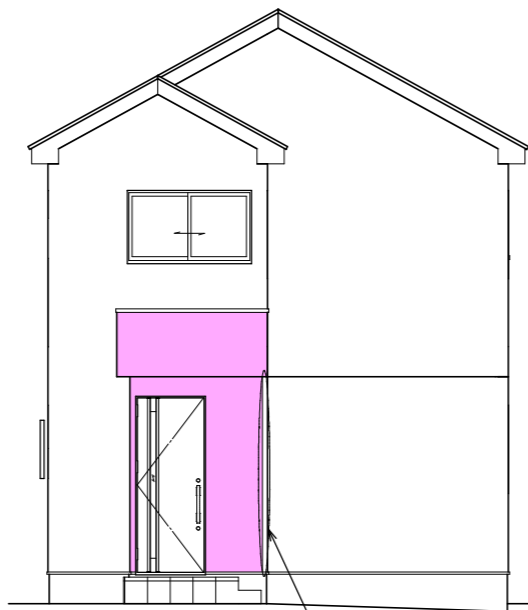
施工注意  
※コーナー材で見切る  
(ベース)



南側 立面図 S:1/100

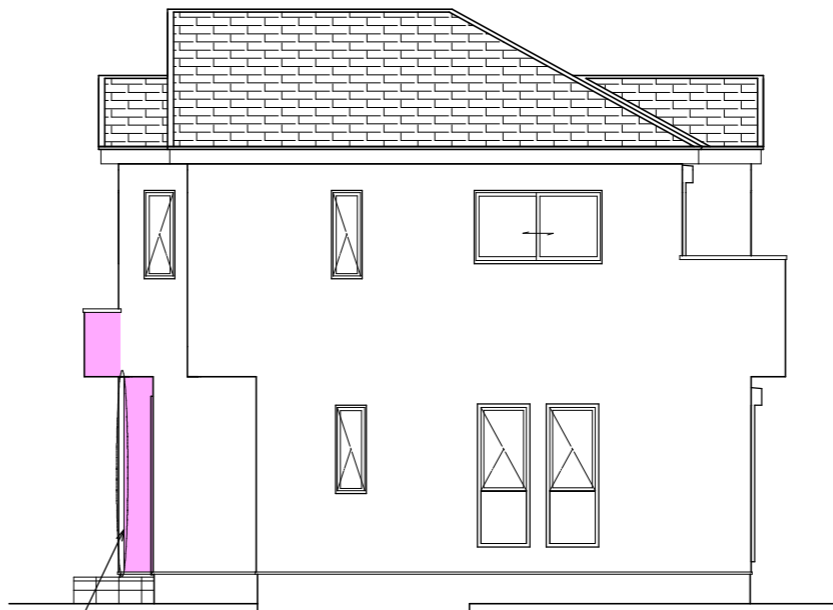


東側 立面図 S:1/100



北側 立面図 S:1/100

施工注意  
※コーナー材で見切る  
(ベース)



西側 立面図 S:1/100

①

メーカー	NODA
建具・下駄箱	オークグレイジュ
階段	オークグレイジュ
巾木・廻縁	ホワイト
フロア	イクタ プリオスjapan ナチュラルオーク
水回りフロア	イクタ クレードフローリング ビエトラグレー

ベースクロス	LB-9837
キッチン	ラステックアッシュ ハンドル取手(ブラック)
UB	ランダムウッド(HT541)
洗面台	クリエパール

玄関ドア	ジェスタ2防火戸M26 トリノパイン
ハンドル	F型ハンドル ブラック
玄関タイル	SK-6U ( グレー )

ポスト	機能門柱(サッシ外観と同色)
-----	----------------

※計画図につき、若干変更になる場合がございますので、予めご了承ください。

タクエーホーム 株式会社 神奈川県横浜市神奈川区鶴屋町3丁目29番地4 1級建築士事務所 第18491号 1級建築士 第294570号 宝田 誠	図面名称	内外仕様・貼分け立面図	コードNo.	10007	訂	240212tn	茅ヶ崎市小和田1丁目
	プラン	宝田	縮	1/100	正	240227tn	
	製 図	二保	231030	尺		日	