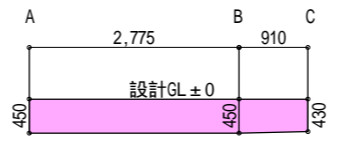


- 凡 例
- 1階外壁中心線
 - 2階外壁中心線
 - 軒先ライン
 - 想定レベル
現場状況により図面と異なる場合がございます。
その際には、現場優先とさせていただきます。

- 凡 例
- 汚水樹（分流式）
 - ☒ 雨水樹（浸透処理）
 - ▽ 主たる出入口
- 3階建の主要な出入口から接道までの敷地内通路を
0.9m確保する。
- 根伐時までに地耐力を確認します。
 法第56条第2項及び第4項の建築物は令第130条12に
 適合する。
 基準法62条第2項に該当する門又は塀は不燃材料とする。
 水道法第16条に適合する。
 下水道法第10条第1項に適合する。
 隣地境界離れ寸法が500mm未満の敷地は、売買契約
 時重要事項説明書によって買主に充分説明し、販売致し
 ます。
 ガス事業法162条に適合する。



平均GLの算定

平均GL： $\frac{(450 \times 2775) + ((450 + 430) \times 910 / 2)}{25935} = \frac{1203750 + 364500}{25935} = \frac{1568250}{25935} = 60.46$
 (A~C) 64

配置図 S: 1/100

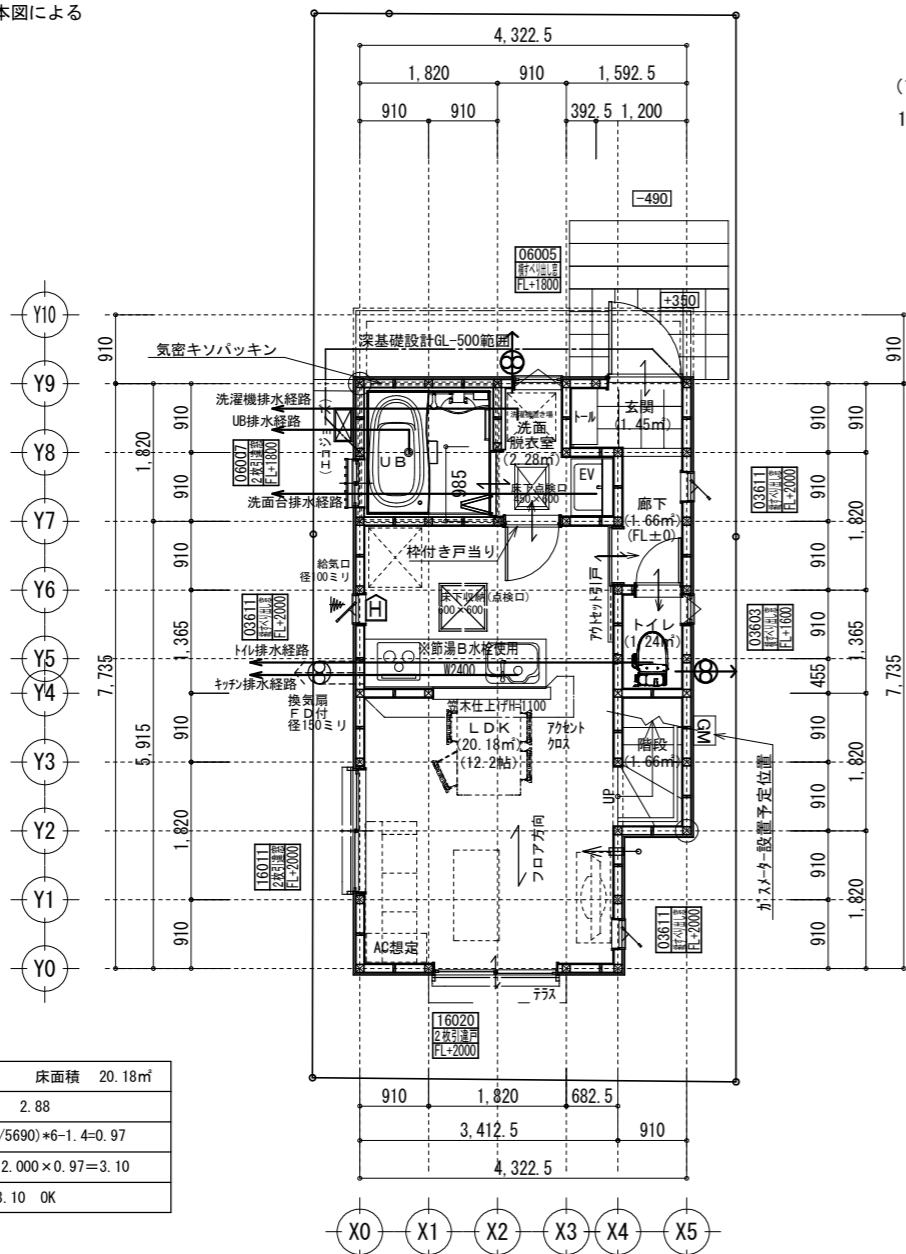
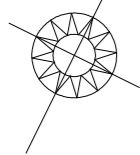
計画図につき、若干変更になる場合がございますので、予めご了承ください。

タクエ - ホーム 株式会社 〒221-0835 神奈川県横浜市神奈川区鶴屋町3丁目29番地4 TEL: 045-412-1111 FAX: 045-412-5555	神奈川県知事登録 第10995号 株式会社コアプラン 2級建築士登録 第35243号 田島 智彦	図面名称	配置図		コードNo.	10014	訂 正 日	相模原市中央区淵野辺本町5丁目 1棟
		製 図	tajima	240115	縮 尺	1/100		

防火指定なし

都市計画基本図による

真北



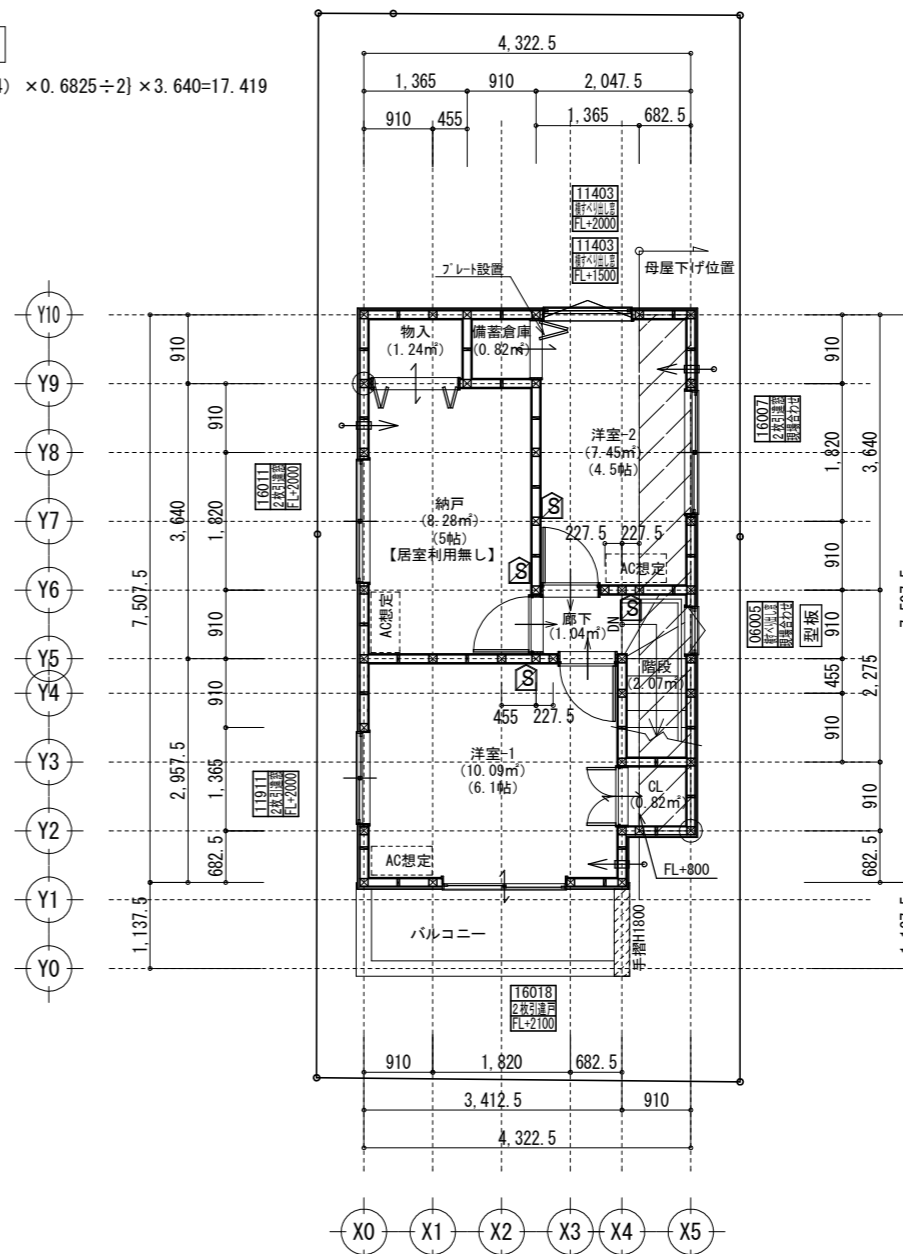
室名	LDK	床面積	20.18㎡
採光	必要	【1/7】	2.88
	補正係数	(2256/5690)*6-1.4=0.97	
	有効	1.600×2.000×0.97=3.10	
	判定	2.88<3.10	OK

1階 平面詳細図 S:1/100

洋室-2 平均天井高さ算定式

$$(1.365 \times 3.640) \times 2.400 + \{ (2.400 + 2.024) \times 0.6825 \div 2 \} \times 3.640 = 17.419$$

$$17.419 \div 7.45 = 2.338\text{m}$$



2階 平面詳細図 S:1/100

必要換気量検計
V=NKG
30×0.93×8.95=249 (m ³ /h)
480:249 ∴OK

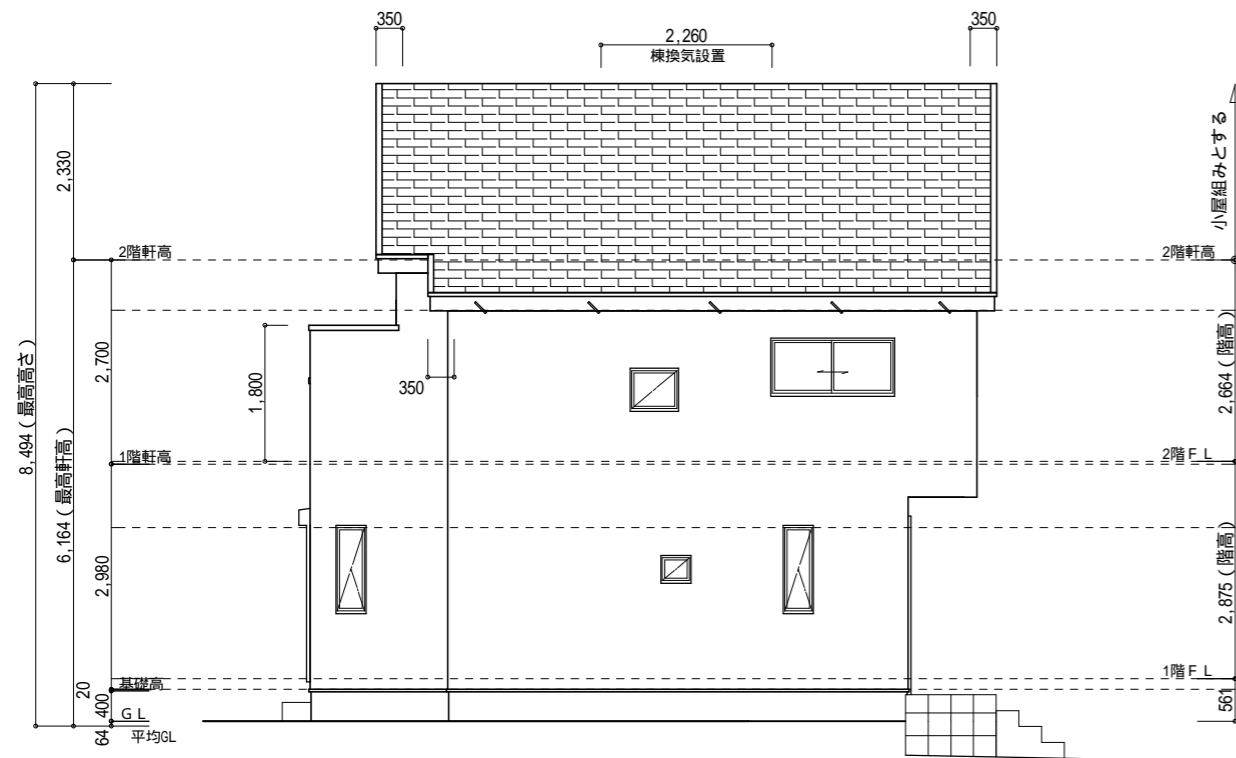
*給湯配管がヘッダー方式でヘッダー分岐後の配管内径は13mm以下とする。
 *配管経路上、梁型（下がり天井）が生じる場合があります。
 *消防法第9条の2に従い住宅用防災警報器等を設置し維持します。
 *2階は全て延焼の恐れのある部分に含まれる。

※計画図につき、若干変更になる場合がございます。※配管経路上、梁型（下がり天井）が生じる場合があります。

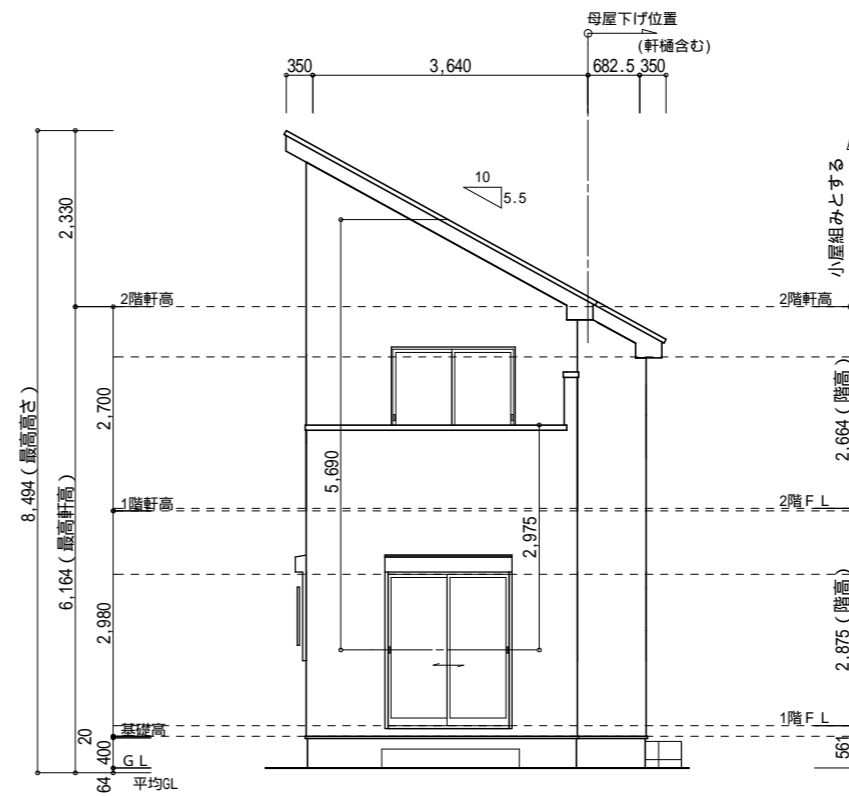
共通事項		24時間換気 給・排気機及び換気経路凡例		凡例		面積表	
*階段部分蹴上げ230mm以下、踏面150mm以上、有効幅750mm以上、手すり(壁面より100mm以下)を設置する。	*火気使用室内の装(壁・天井) 壁:石膏ボード厚12.5・ビニルクロス貼(準不燃 壁:QM-9403) 天井:石膏ボード厚9.5・ビニルクロス貼(準不燃 天井:QM-9410)	*バルコニー・フラットルーフ納まり 防水層立上り:サッシ下端120mm以上・その他部分250mm以上 床の勾配:1/50以上 溝内の勾配:1/100以上	給気口100φ(自然給気)フード材質:ステンレス 取付高さは特記なき限り天井高-600とする。 (現場状況により移動することがあります)	2階 通し柱に準ずる柱 1階 105×105 一般柱 105×105	敷地面積 78.75㎡ 建築面積 35.71㎡ 床面積		
*居室間及び居室と廊下の出入口は段差のない構造とする。	*キッチン配管の点検は、キッチン本体のシンク下部に備付けの点検口を使用する。	*洗面水栓は水優先吐水対応商品を使用する。	排気機100φ(強制排気)フード材質:ステンレス 取付高さは現場合わせとする。 (現場状況により移動することがあります)	筋違 45×90 筋違 45×90 ダブル 筋違 45×90 ダブル +石膏ボード厚12.5mm 炭カナイ石膏ボードねじ①150(FRM-0274)	1階 31.77㎡ 2階 31.83㎡ 合計 63.60㎡		
*通柱なき隅柱は金物補強とする。	*コンロ廻り:火災予防条例3条の4にて定める施工とする。	*キッチン水栓は水優先吐水対応商品を使用する。	換気経路 片開き(親子含)ドアはアンダーカット10mmとする。	【面材耐力壁】※筋違との併用可(壁倍率加算)	備蓄倉庫 0.82㎡ 容積率算定面積 62.78㎡		
*換気有効開口部>各居室面積/20 検計OK	*レンジフード及びレンジフードダクトの材質:鋼製 ダクト:スパイラルダクト	*浴室水栓は小流量吐水・手元止水対応商品を使用する。	換気比消費電力(24H換気排気機) (2.0×2(消費電力の和))÷(55.0+55.0(各風力の和))=0.03w/(m ³ /h)	-.V.: 構造用パーティクルボード (ボ'バ'STP II:倍率2.5) -▽.: 構造用パーティクルボード (ボ'バ'STP II:倍率4.3) ▲: 石膏ボード厚12.5mm 炭カナイ石膏ボードねじ①150(FRM-0274)			
*バルコニー・フラットルーフには床構造用合板(厚24 N75@150)を施工する。	*台所換気扇排気ダクトは、セラカーブS厚20mmにて被覆すること。(NW-8505)	*玄関ドアはH2.30 W0.92を使用する。					
*バルコニー・フラットルーフは防火FRP防水(DR-1552)とする。	*2階床構造用合板(24mm)釘ピッチはN75使用@150とする(剛床)。	*小屋裏換気口を設けること。					
準防火地域内のみ	*給湯配管がヘッダー方式でヘッダー分岐後の配管内径は13mm以下とする。	*洗面脱衣室の壁の軸組等及び床組に対する防水措置は下記による。 ・壁の軸組等:ビニル壁紙貼り。・床組:構造用合板貼り。					
*外部開口部は全て遮炎性能を有する防火設備とする。(サッシは防火認定品を使用)	*給湯配管のヘッダーは特記なき限り、洗面脱衣室の床下に設置とする。	*防火法第9条の2に従い住宅用火災警報器等を設置し維持すること。					
*床下換気は基礎パッキンを使用すること。	*出窓は特記を除き全てFL=0.4以上、D=0.5未満、開口部は見附面積の1/2以上とする。						
*小屋裏換気口はスチール又はステンレス製とする。	*納戸・ロフトは居室利用しないものとする。小屋裏利用は無いものとする。						
*径150以上(キッチン換気)の開口部はFD付、径100以下(その他)の開口部は防火覆いとする。							
*トップライト内部の立ち上がり部は天井と同じ防火被覆を設ける。							

タクエーホーム 株式会社 〒221-0835 神奈川県横浜市神奈川区鶴屋町3丁目29番地4 TEL:045-412-1111 FAX:045-412-5555	神奈川県知事登録 第10995号 株式会社コアプラン 2級建築士登録 第35243号 田島 智彦	図面名称 平面図	コードNo. 10014	訂正日 240226mf 240229mf	縮尺 1/100	相模原市中央区淵野辺本町5丁目 1棟
製図	tajima	240115	縮尺			

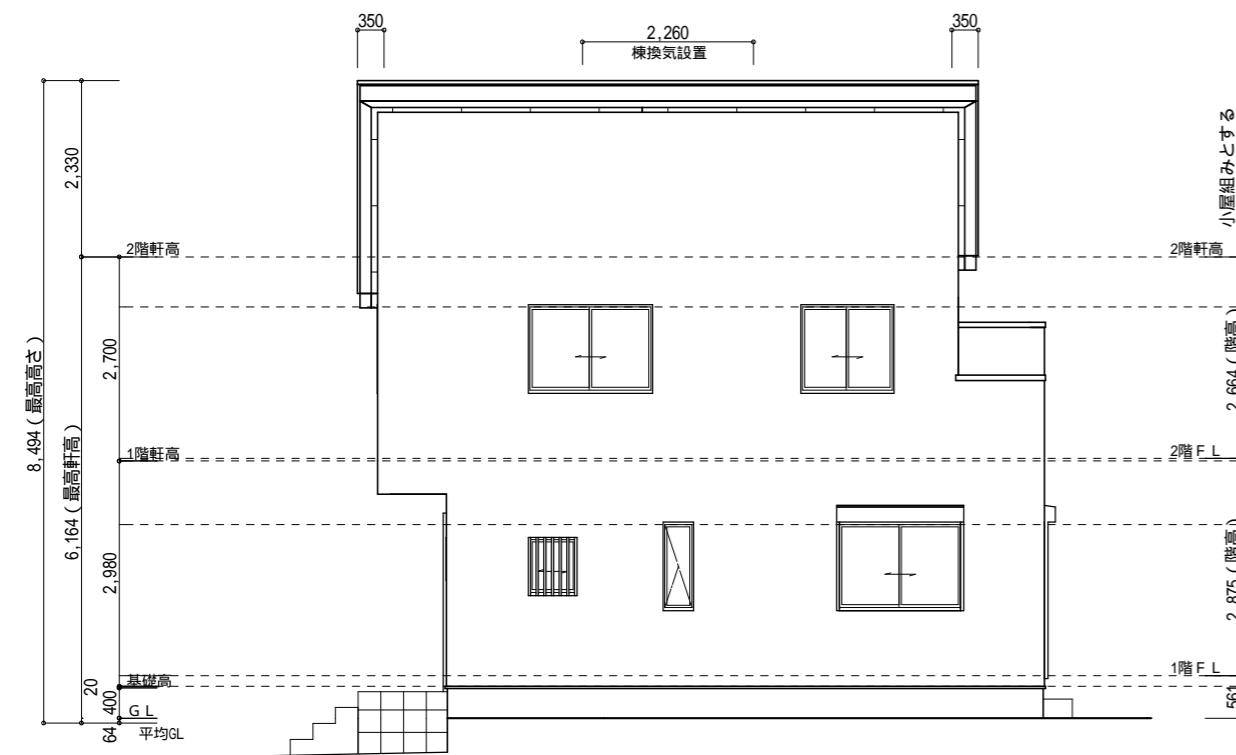
サイディング



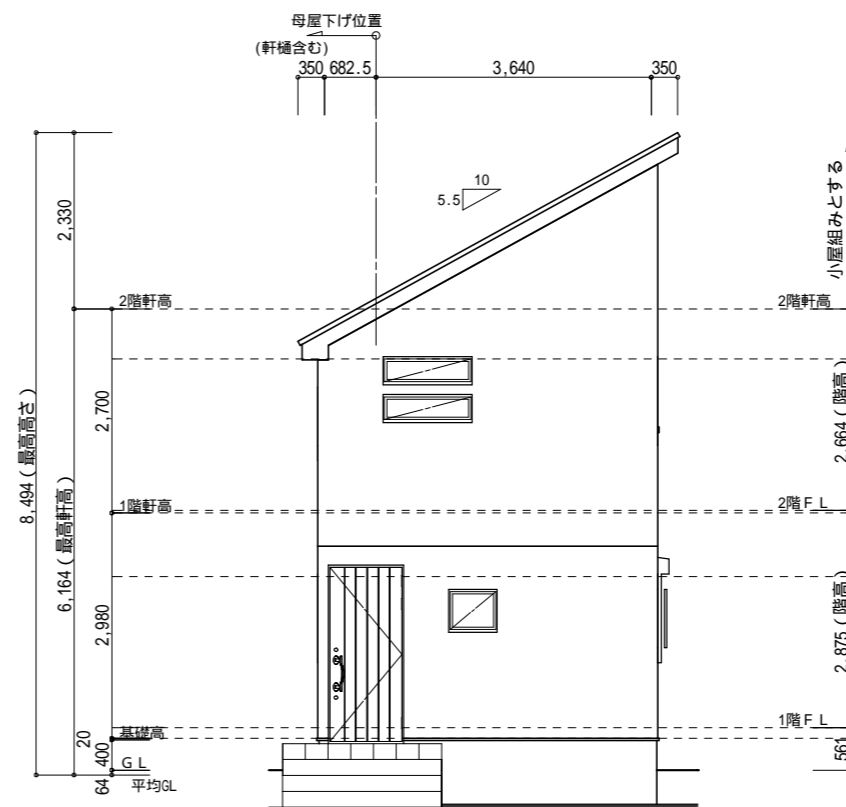
東側 立面図 S:1/100



南側 立面図 S:1/100



西側 立面図 S:1/100



北側 立面図 S:1/100

バルコニー手摺の高さはバルコニーFLより1100以上とする。
 特記なき限り、軒の出：軒樋を含み350・ケラバの出：350とする。
 野地板は構造用合板12mm以上とし、特記なき限り垂木にM150@150にて施工する。
 特記なき限り、玄関ドア周辺下がり壁は現場合わせとする。
 2階以上の屋根には雪止めを設置する。
 計画図につき、若干変更になる場合がございます。

ルーフバルコニー部分は天井又は屋根断熱とする。

【小屋裏換気量検討：屋根軒裏吸気・棟排気設置】

吸気孔面積 > 天井面積の1/900以上
 SS-45FD (QF045RS-0070) 設置個数：5 設置位置：\
 換気量：0.00805 × 5 = 0.0402
 必要量：31.83/900 = 0.0353 < 0.0402 OK

排気孔面積 > 天井面積の1/1600以上
 棟換気 (コンボ棟換気) 設置長さ：2.260m以上
 換気量：0.009 × 2.260 = 0.0203
 必要量：31.83/1600 = 0.0198 < 0.0203 OK

計画図につき、若干変更になる場合がございますので、予めご了承ください。

タクエ - ホーム 株式会社
 〒221-0835 神奈川県横浜市神奈川区鶴屋町3丁目29番地4
 TEL: 045-412-1111 FAX: 045-412-5555

神奈川県知事登録 第10995号
 株式会社コアプラン
 2級建築士登録 第35243号 田島 智彦

図面名称
 製 図

立面図
 tajima 240115

コードNo . 10014
 縮 尺 1/100

訂
 正
 日

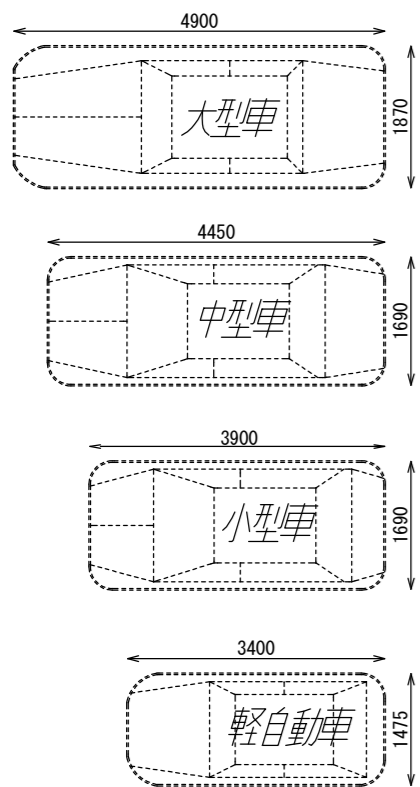
相模原市中央区淵野辺本町5丁目 1棟

シック

玄関・階段タイル	SK-6U (グレー)
踏石	アクシア・トラッド チャコールグレイ
インターロッキング	ロシェ・ナチュラル シルバー
化粧砂利	バラスト ブラック
ピンコロ	黒

化粧CB・CP	REリブ6RB・RECOM6RB グレー
レンガボーダー	ショコラ・ブサック ガトー

車両参考サイズ

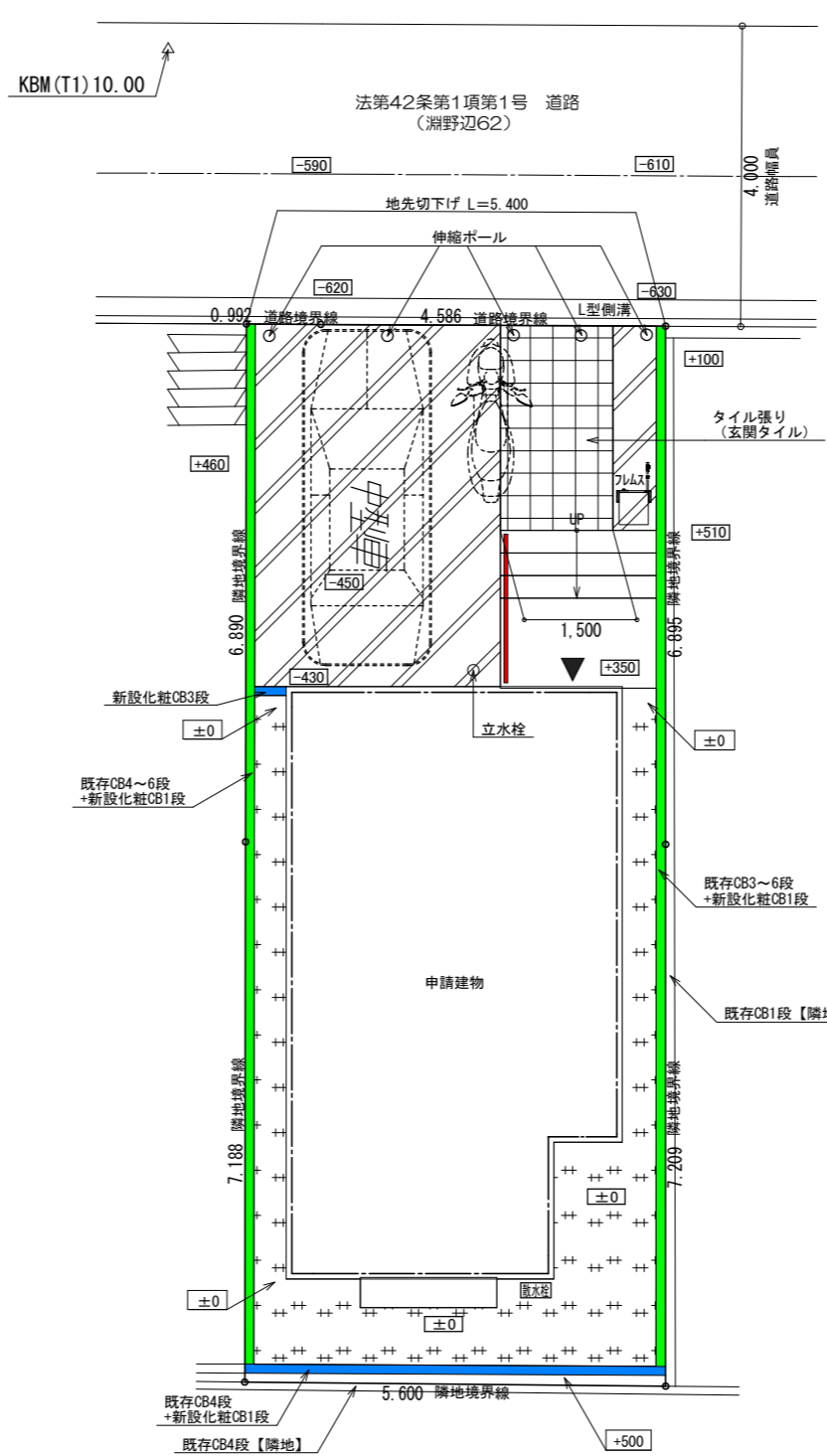


※車両幅はドアミラーを含みません。

※駐車車両は一例として適した車両を配置しています。

※タイルの大きさは、実物と異なります。

※樹木の大きさ、塀の位置等が、実際と多少異なる場合があります。



	手摺
	刷毛仕上げ
	洗い出し
	インターロッキング
	芝張
	砂利
	フェンス設置普通CB
	フェンス無し普通CB
	フェンス設置化粧CB/CP
	フェンス無し化粧CB/CP
	ピンコロ
	レンガボーダー
	地先

※計画図につき、変更になる場合がございますので、予めご了承ください。

タクエーホーム 株式会社 神奈川県横浜市神奈川区鶴屋町3丁目29番地4 1級建築士事務所 第18491号 1級建築士 第294570号 宝田 誠	図面名称	外構計画図		コードNo.	10014	訂 正 日	240516mf 240524mf	相模原市中央区淵野辺本町5丁目
	プラン 製 図	藤井 藤井	240226	縮 尺	1/100			