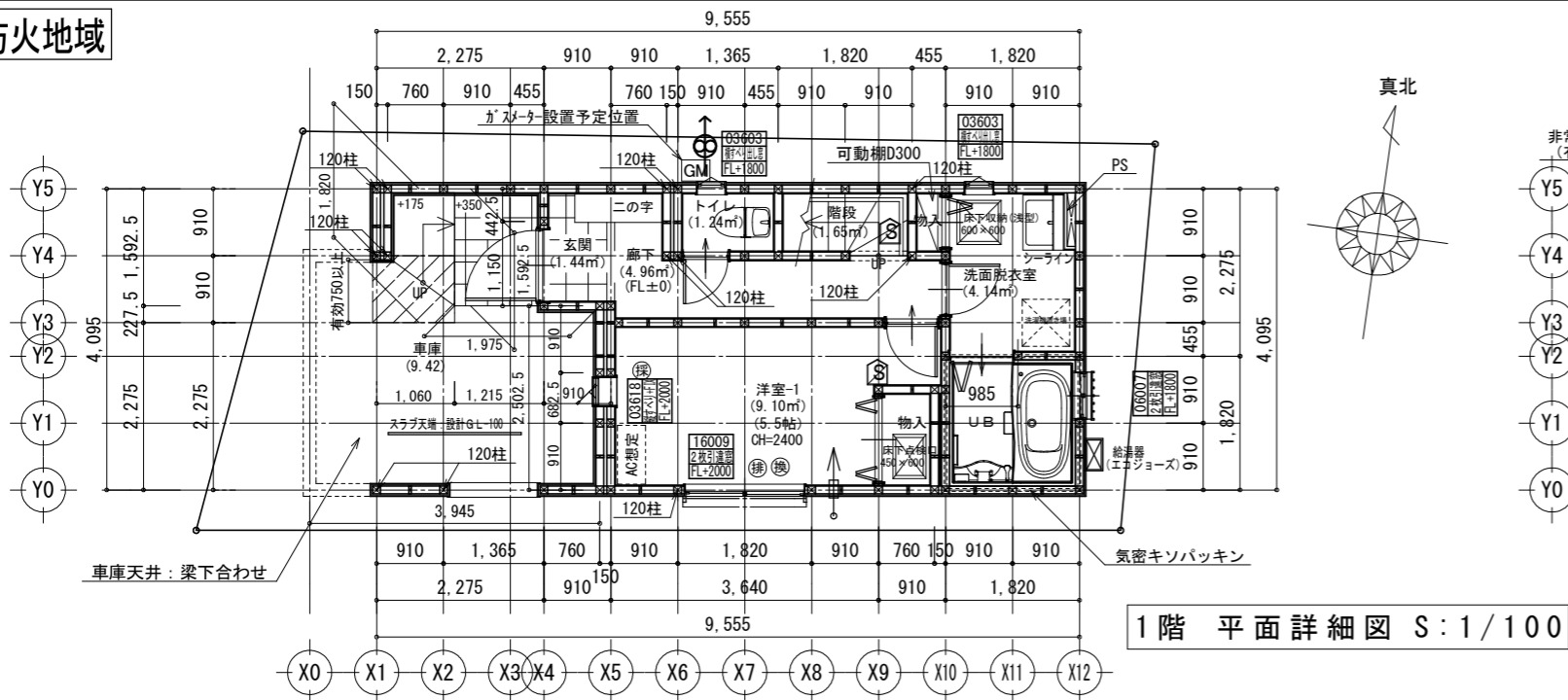
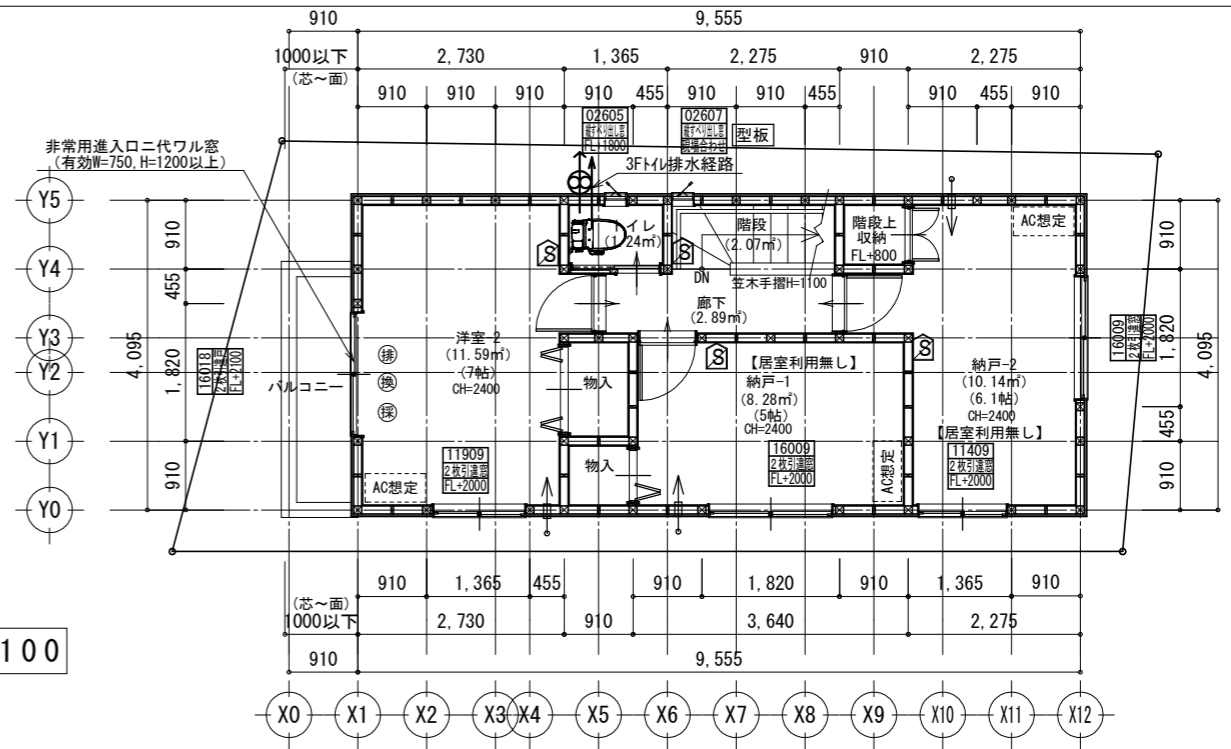


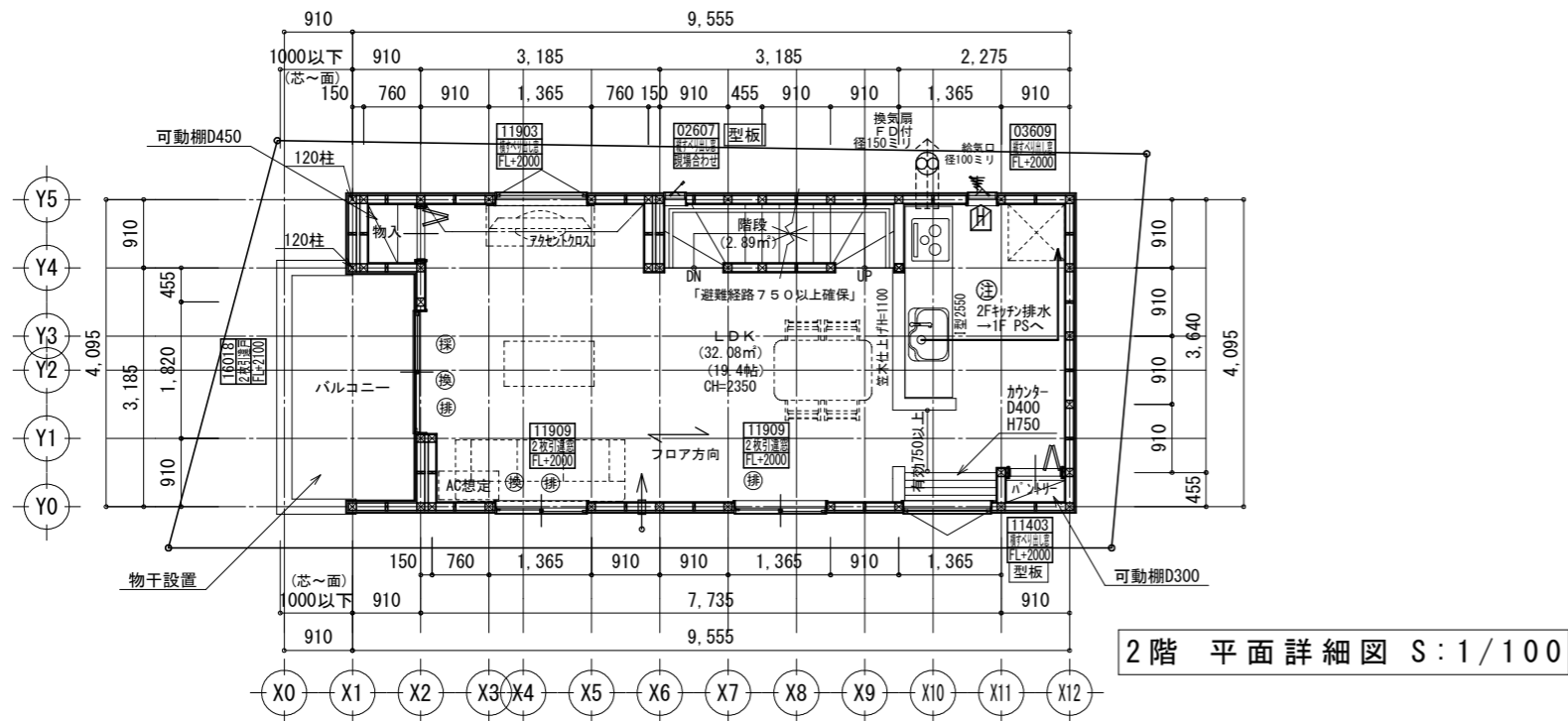
準防火地域



1階 平面詳細図 S:1/100



3階 平面詳細図 S:1/100



2階 平面詳細図 S:1/100

室名	洋室-1	床面積	9.10m ²
必要	【1/7】	1.30	
補正係数	道路面	2.1	
採光有効	0.360×1.800×2.1=1.36		
判定	1.30<1.36	OK	
必要	【1/50】	0.18	
排煙有効	1.600×0.400×0.50=0.32		
判定	0.18<0.32	OK	
必要	【1/20】	0.45	
換気有効	1.600×0.900×0.50=0.72		
判定	0.45<0.72	OK	

室名	LDK	床面積	32.08m ²
必要	【1/7】	4.58	
補正係数	道路面	3.0	
採光有効	1.600×1.800×3.0=8.64		
判定	4.58<8.64	OK	
必要	【1/50】	0.64	
排煙有効	1.600×0.500×0.500=0.40 1.190×0.400×0.500×2=0.47 合計0.87		
判定	0.64<0.87	OK	
必要	【1/20】	1.60	
換気有効	1.600×1.800×0.5=1.44 1.190×0.900×0.5=0.53		
判定	1.60<1.97	OK	

室名	洋室-2	床面積	11.59m ²
必要	【1/7】	1.65	
補正係数	道路面	3.0	
採光有効	1.600×1.800×3.0=8.64		
判定	1.65<8.64	OK	
必要	【1/50】	0.23	
排煙有効	1.600×0.500×0.500=0.40		
判定	0.23<0.40	OK	
必要	【1/20】	0.57	
換気有効	1.600×1.800×0.500=1.44		
判定	0.57<1.44	OK	

必要換気量検計
 $V = NKQ$
 $30 \times 0.93 \times 8.95 = 249 (m^3/h)$
 $420 > 249 \therefore OK$

※計画図につき、若干変更になる場合がございます。※配管経路上、梁型（下がり天井）が生じる場合があります。

共通事項			24時間換気 給・排気機及び換気経路凡例		面積表		
*外部開口部は全て遮炎性能を有する防火設備とする。(サッシは防火認定品を使用)	*火気使用室内の装(壁・天井) 壁:石膏ボード厚15・ビニルクロス貼(準不燃 壁:QM-9403) 天井:強化石膏ボード厚15(1・2階)12(3階)・ビニルクロス貼(準不燃 天井:QM-9410)	*バルコニー・フラットルーフ納まり 防水層立上り:サッシ下端120mm以上・その他部分250mm以上 床の勾配:1/50以上 溝内の勾配:1/100以上	室内	給気口100φ(自然給気)フード材質:ステンレス 取付高さは特記なき限り天井高-600とする。 (現場状況により移動することがあります)	一般柱	105×105	
*床下換気は基礎パッキンを使用すること。	*キッチン配管の点検は、キッチン本体のシンク下部に備付けの点検口を使用する。 *コンロ廻り:火災予防条例6条に定める施工とする。	*洗面水栓は水優先吐水対応商品を使用する。 *キッチン水栓は水優先吐水対応商品を使用する。 *浴室水栓は小流量吐水・手元止水対応商品を使用する。	室内	排気機100φ(強制排気)フード材質:ステンレス 取付高さは現場合わせとする。 (現場状況により移動することがあります)	※耐力壁位置及び方向は構造図参照とする	建築面積	39.12m ²
*小室裏換気口はスチール又はステンレス製とする。	*火を使用する設備及び器具の周囲並びに上部を不燃材料で有効に仕上げる。 *レンジフード及びレンジフードダクトの材質:鋼製 ダクト:スパイラルダクト *台所換気扇排気ダクトは、セラカーバ-S厚20mmにて被覆すること。(NM-8505) *2・3階床構造用合板(24mm)釘ピッチはN75使用@150とする(剛床)。	*洗濯機は水優先吐水対応商品を使用する。 *玄関ドアはH2.30 W0.92を使用する。 *消防法第9条の2に従い住宅用火災警報器を設置し維持すること。	室内	換気経路 片開き(親子含)ドアはアンダーカット10mmとする。		1階	41.19m ²
*径150以上(キッチン換気)の開口部はFD付、径100以下(その他)の開口部は防火覆いとする。	*給湯配管がヘッダー方式でヘッダー分岐後の配管内径は13mm以下とする。 *給湯配管のヘッダーは特記なき限り、洗面脱衣室の床下に設置とする。	*給湯配管がヘッダー方式でヘッダー分岐後の配管内径は13mm以下とする。 *給湯配管のヘッダーは特記なき限り、洗面脱衣室の床下に設置とする。		換気比消費電力(24時間換気機) (2.0×2(消費電力の和))÷(55.0+55.0(各風力の和))=0.03w/(m ³ /h)	1階(有効)	(27.90m ²)	
*階段部分断上げ230mm以下、踏面150mm以上、有効幅750mm以上、手すり(壁面より100mm以下)を設置する。	*出窓は特記を除き全でFL=0.4以上、D=0.5未満、開口部は見附面積の1/2以上とする。 *納戸・ロフトは居室利用しないものとする。小室裏利用は無いものとする。			*洗面脱衣室の壁の軸組等及び床組に対する防水措置は下記による。 *壁の軸組等:ビニル壁紙貼り。床組:構造用合板貼り。	2階	36.22m ²	
*居室間及び居室と廊下の出入口は段差のない構造とする。					3階	39.12m ²	
*通柱なき隔柱は金物補強とする。					合計	116.53m ²	
*バルコニー・フラットルーフには床構造用合板(厚24 N75@150)を施工する。					合計(有効)	(103.24m ²)	
*バルコニー・フラットルーフは防火FRP防水(DR-1552)とする。					ガレージ	9.42m ²	
*サッシ標準高さは特記なき限り内法2000とする。					ポーチ・通路	3.87m ²	
					容積率算定面積	107.11m ²	

タクエーホーム 株式会社
 〒221-0835 神奈川県横浜市神奈川区鶴屋町3丁目29番地4
 TEL:045-412-1111 FAX:045-412-5555

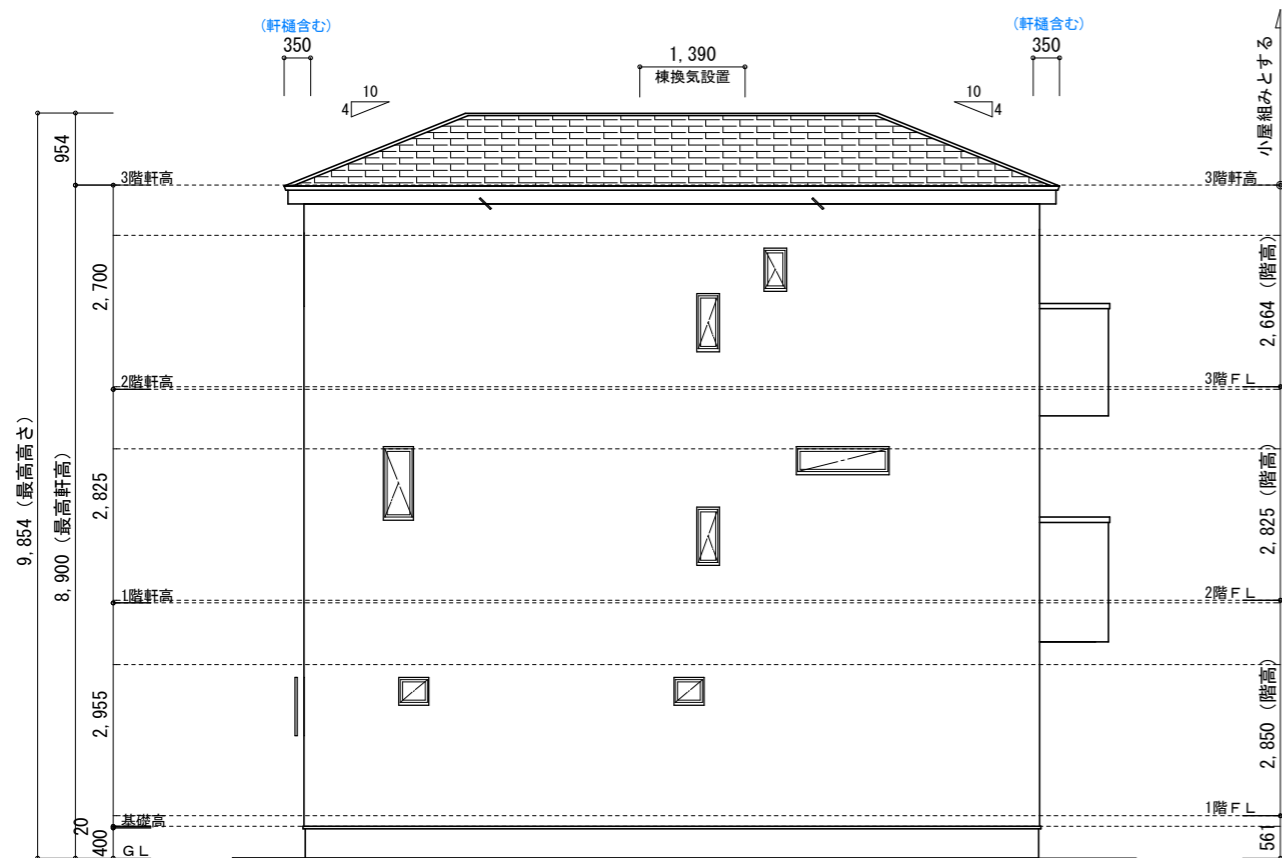
神奈川県知事登録 第10995号
 株式会社コアプラン
 2級建築士登録 第35243号 田島 智彦

図面名称 平面図
 製図 tajima 231201

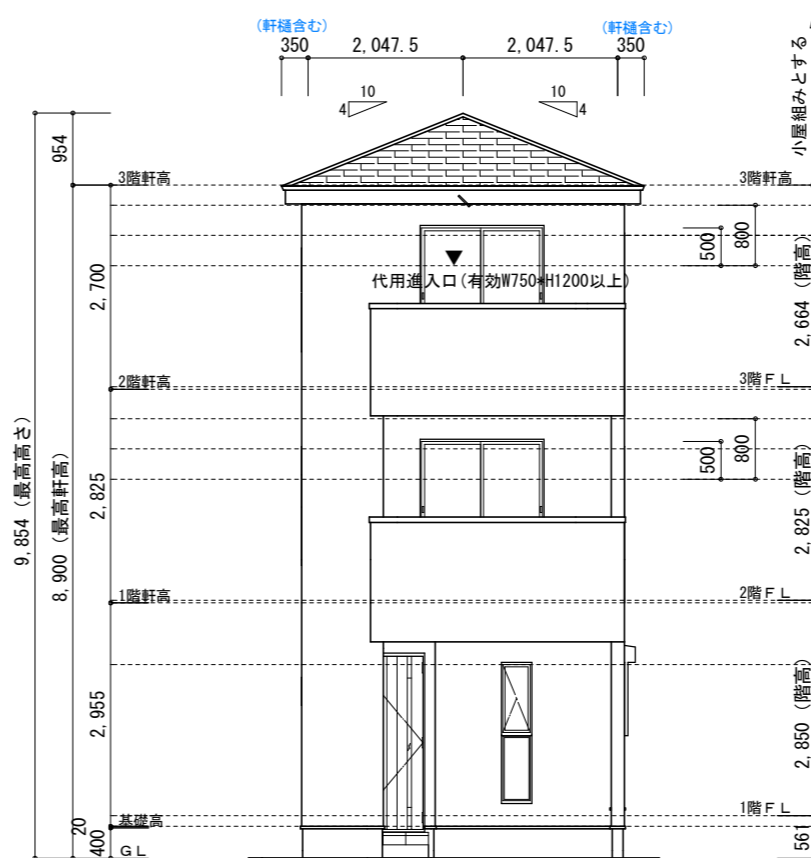
コードNo. 10009
 縮尺 1/100

訂正日 240330mf
 240705mf

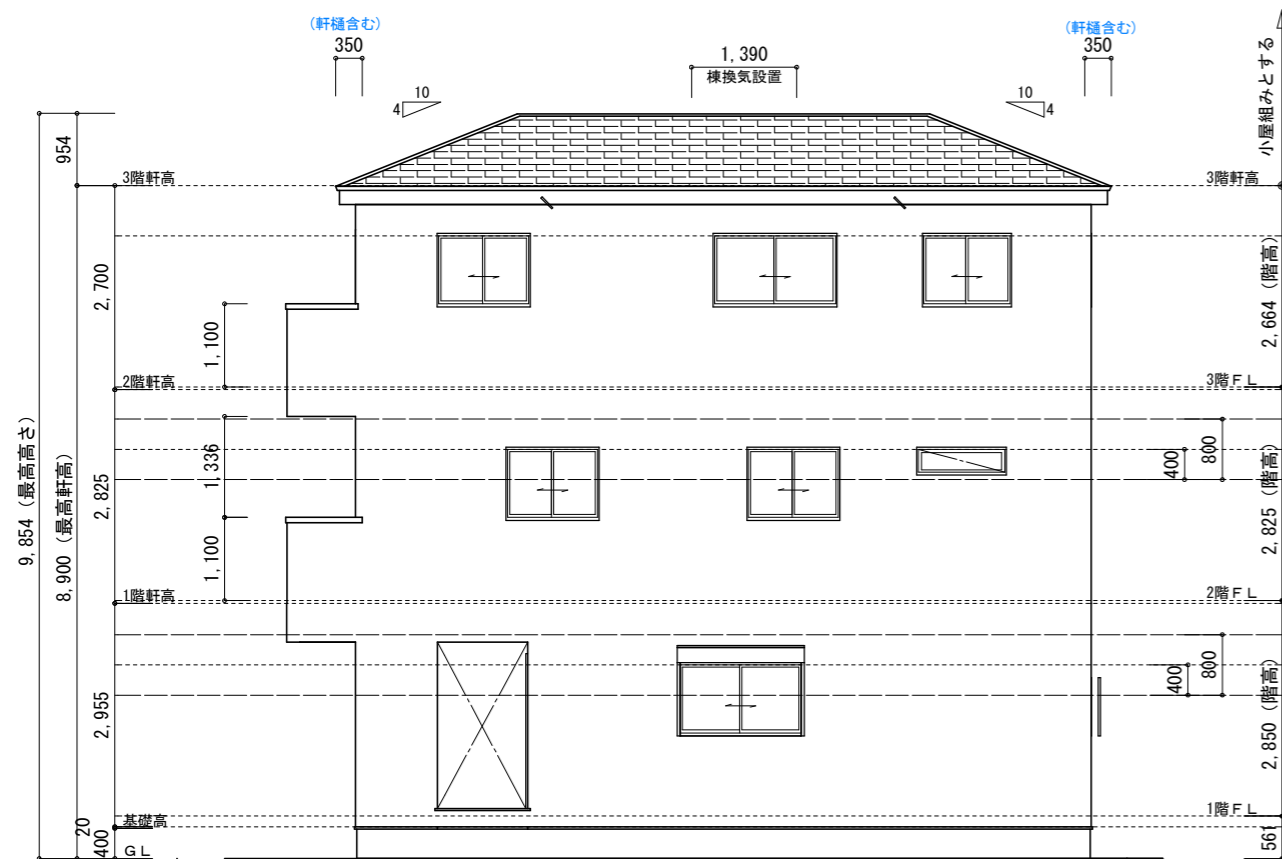
茅ヶ崎市若松町 A棟



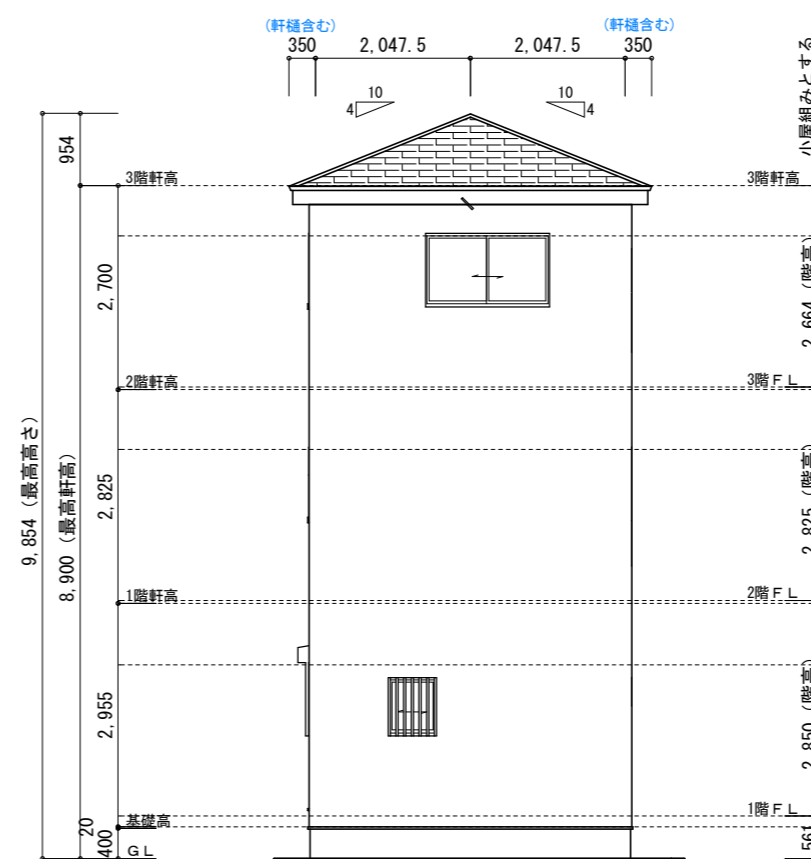
北側立面図 S:1/100



西側立面図 S:1/100



南側立面図 S:1/100



東側立面図 S:1/100

※バルコニー手摺の高さはバルコニーFLより1100以上する。
 ※特記なき限り、軒の出：軒樋を含み350・ケラバの出：350とする。
 ※野地板は構造用合板12mm以上とし、特記なき限り垂木にN150@150にて施工する。
 ※特記なき限り、玄関ドア周辺下がり壁は現場合わせとする。
 ※2階以上の屋根には雪止めを設置する。
 ※計画図につき、若干変更になる場合がございます。

【小屋裏換気量検討：屋根軒裏吸気・棟排気設置】

■吸気孔面積>天井面積の1/900以上
 SS-45FD (QF045RS-0070) 設置個数：6 設置位置：\ 換気量：0.00805×6=0.0483
 必要量：39.12/900=0.0434 <0.0483 OK

■排気孔面積>天井面積の1/1600以上
 棟換気 (コンボ棟換気) 設置長さ：1.390m以上
 換気量：0.018×1.390=0.02502
 必要量：39.12/1600=0.02445 <0.02502 OK

サイディング

※外部露出配管とする。(現場納まり優先とする)

タクエーホーム 株式会社 〒221-0835 神奈川県横浜市神奈川区鶴屋町3丁目29番地4 TEL：045-412-1111 FAX：045-412-5555	神奈川県知事登録 第10995号 株式会社コアプラン 2級建築士登録 第35243号 田島 智彦	図面名称	立面図		コードNo.	10009	訂	240330mf	茅ヶ崎市若松町 A棟
		製図	tajima	231201	縮尺	1/100			

A棟 ナチュラル

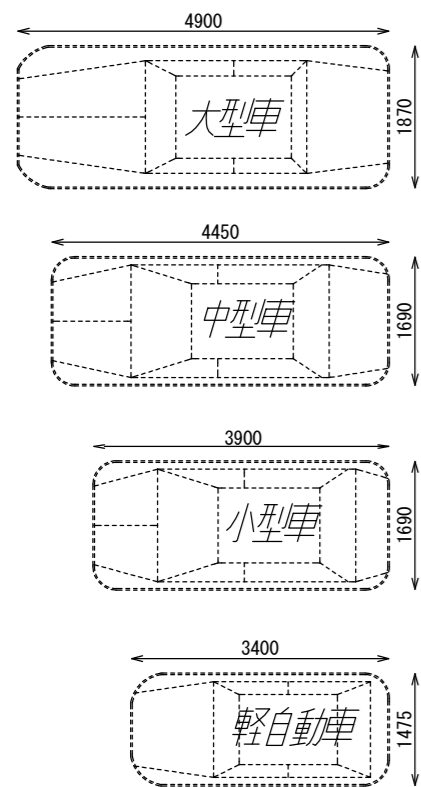
玄関・階段タイル	SK-5U (シルバー)
踏石	アクシア・トラッド ローズチーク
インターロッキング	ロシエ・ナチュラル オークル
化粧砂利	バラスト イエロー
ピンコロ	さび

化粧CB・CP	REリブ6RB・RECOM6RB グレー
レンガボーダー	ショコラ・ブリック ガトー

B棟 シック

玄関・階段タイル	SK-6U (グレー)
踏石	アクシア・トラッド チャコールグレイ
インターロッキング	ロシエ・ナチュラル シルバー
化粧砂利	バラスト ブラック
ピンコロ	黒

車両参考サイズ

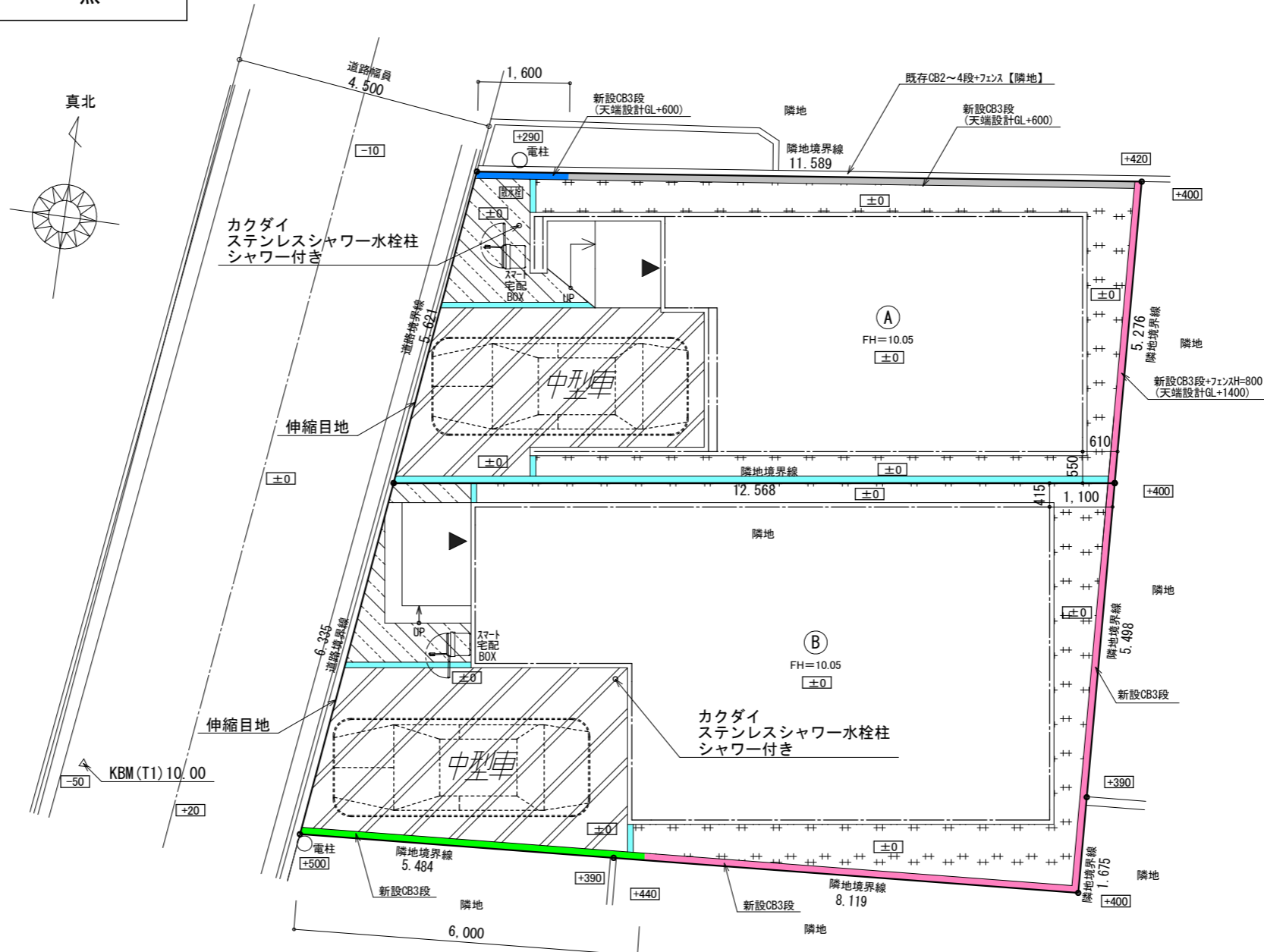


※車両幅はドアミラーを含みません。

※駐車車両は一例として適した車両を配置しています。

※タイルの大きさは、実物と異なります。

※樹木の大きさ、塀の位置等が、実際と多少異なる場合があります。



	手摺
	刷毛仕上げ
	洗い出し
	インターロッキング
	芝張
	砂利
	フェンス設置普通CB
	フェンス無し普通CB
	フェンス設置化粧CB/CP
	フェンス無し化粧CB/CP
	ピンコロ
	レンガボーダー
	地先

※計画図につき、変更になる場合がございますので、予めご了承ください。

タクエーホーム 株式会社 神奈川県横浜市神奈川区鶴屋町3丁目29番地4 1級建築士事務所 第18491号 1級建築士 第294570号 宝田 誠	図面名称	外構計画図		コードNo.	10009	訂 正 日	240325mf	茅ヶ崎市若松町
	プラン	藤井	240226	縮 尺	1/100		240401mf	
	製 図	藤井					240614mf	