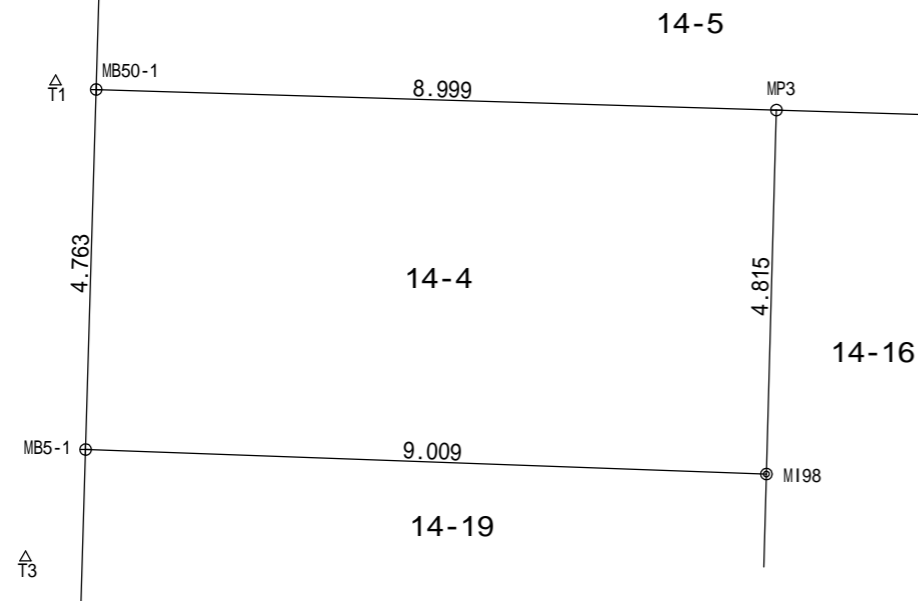


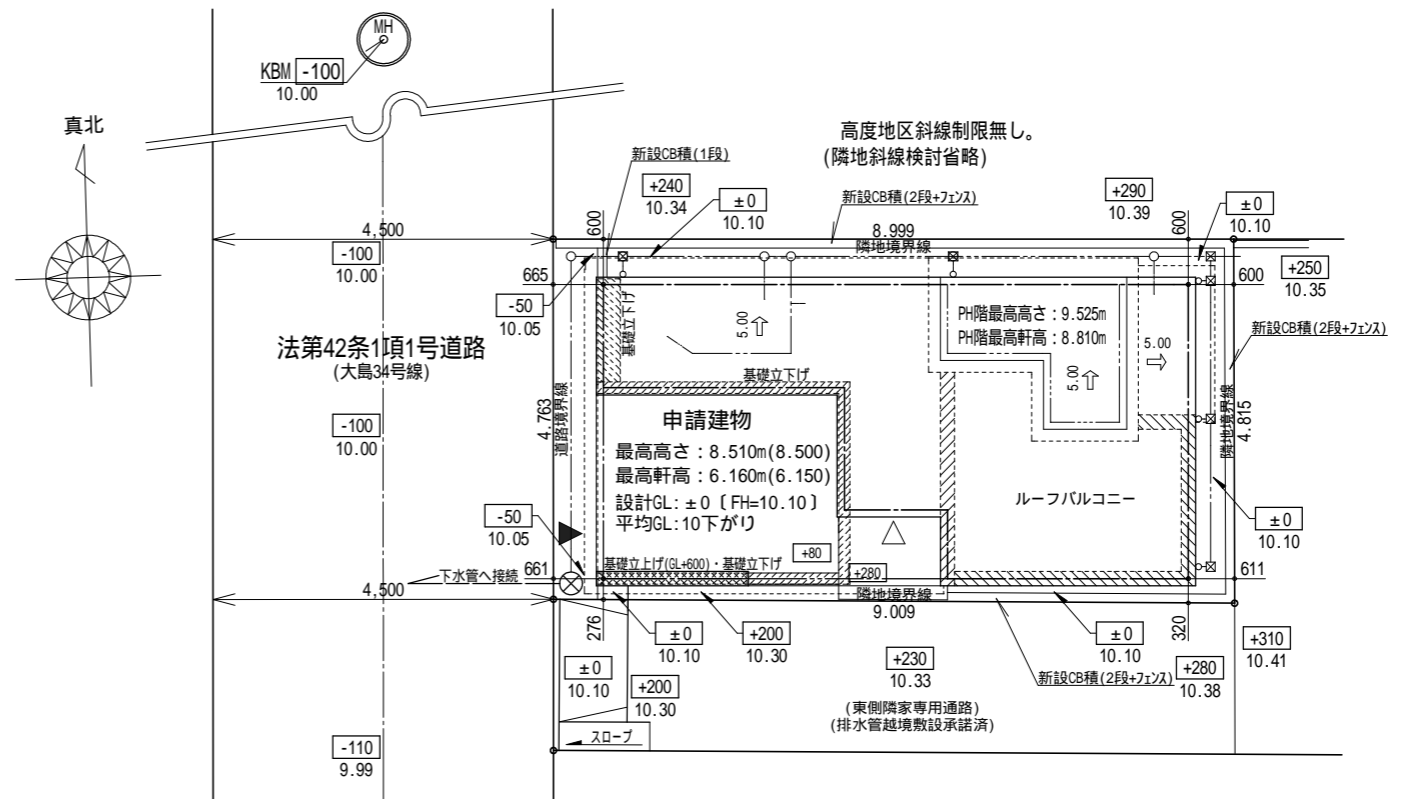
24
道路



座標求積表

地番	14-4		
測点	Xn	Yn	(Xn+1 - Xn-1)Yn
MB5-1	295.122	300.397	-1527.518745
MI98	294.798	309.400	1388.896600
MP3	299.611	309.532	1573.970220
MB50-1	299.883	300.537	-1349.110593
		倍面積	86.237482
		面積	43.1187410
		地積	43.11 m ²

敷地求積図 S:1/100



建築基準法第56条第7項の規定による特例を適用。
(道路高さ制限不適用)

計画図につき、若干変更になる場合がございますので、予めご了承ください。

タクエ - ホーム 株式会社

神奈川県横浜市神奈川区鶴屋町3丁目29番地4

1級建築士事務所 第18491号 1級建築士 第294570号 宝田 誠

図面名称

配置・排水計画図

コードNo.

10023

訂
正
日

240711 JY

240715 JY

プラン
製 図

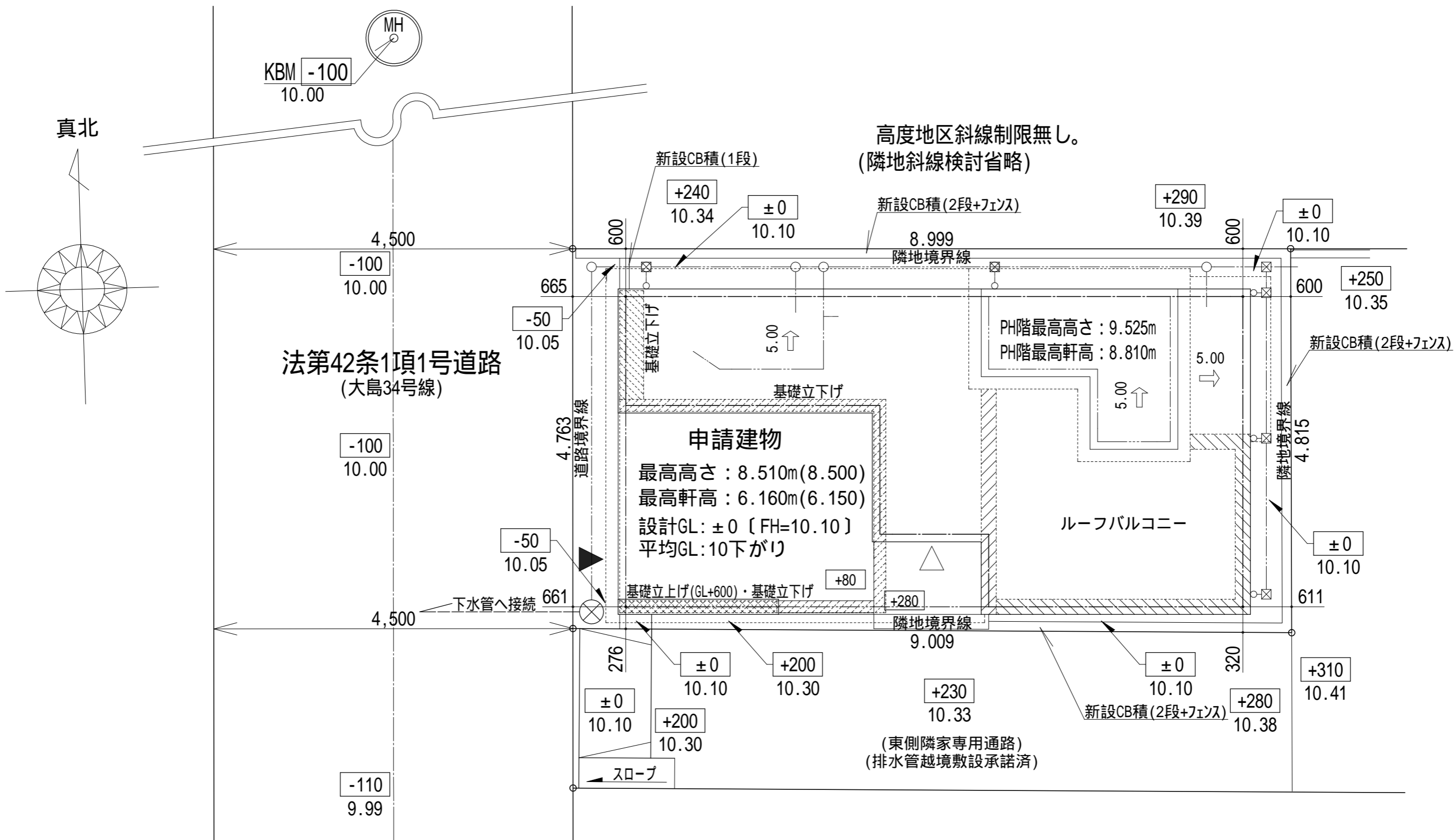
横田
横田

240616

縮 尺

1/100

川崎区大島四丁目



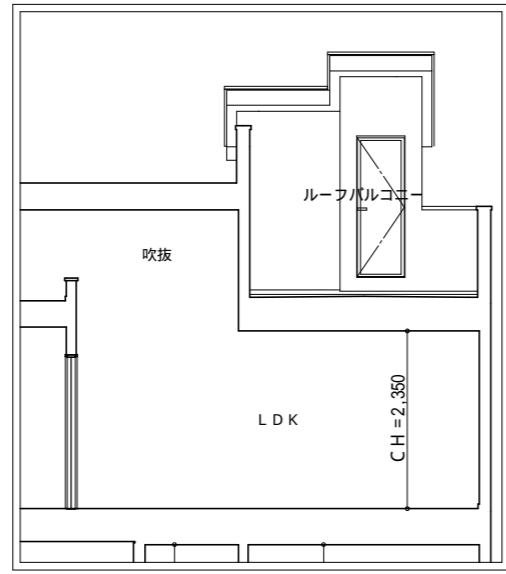
建築基準法第56条第7項の規定による特例を適用。
(道路高さ制限不適用)

計画図につき、若干変更になる場合がございますので、予めご了承ください。

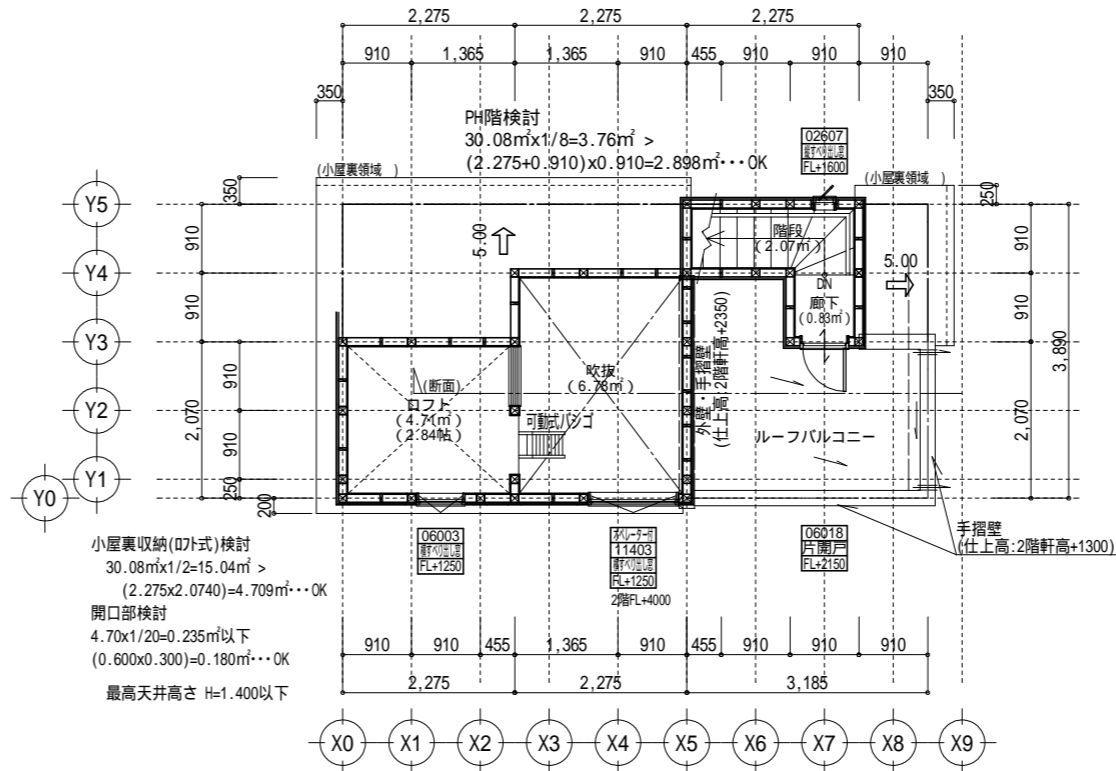
タクエ - ホーム 株式会社 神奈川県横浜市神奈川区鶴屋町3丁目29番地4 1級建築士事務所 第18491号 1級建築士 第294570号 宝田 誠	図面名称	配置・排水計画図	コードNo.	10023	訂 正 日	240715 JY	川崎区大島四丁目
	プラン 製 図	横田 横田	240610	縮 尺			

防火地域

計画図につき、若干変更になる場合がございます。 配管経路上、梁型(下がり天井)が生じる場合があります。

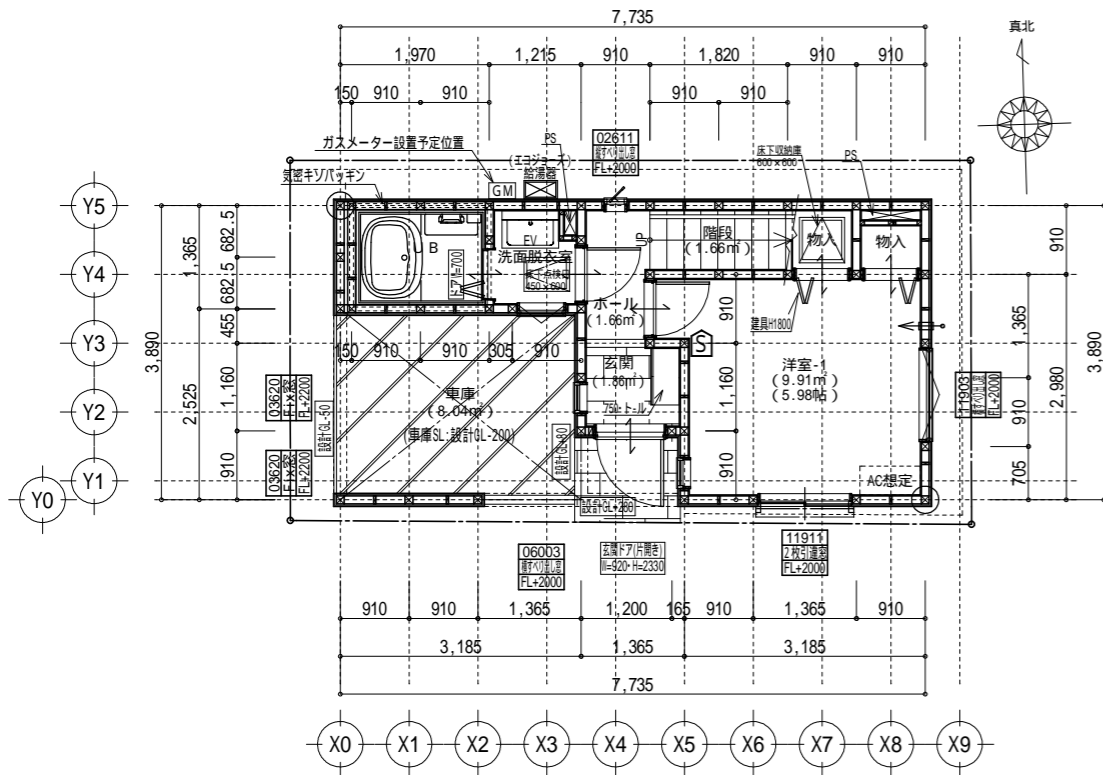


PH1階 断面図 S:1/100

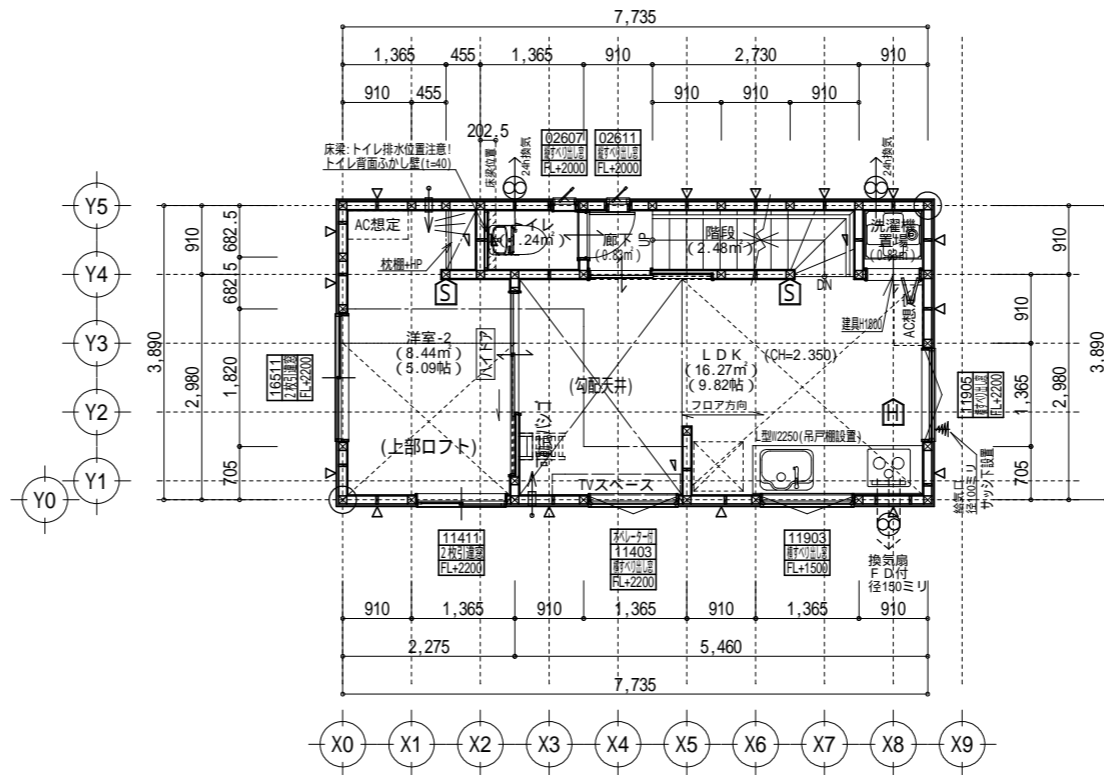


*FH=2階軒高+165mm、CH=2200とする。(現場優先とさせていただきます。)

PH1階 平面詳細図 S:1/100



1階 平面詳細図 S:1/100



必要換気量検討
V = NKQ
30 × 0.93 × 8.95 = 249 (m³/h)
420 > 249 OK

2階 平面詳細図 S:1/100

共通事項

- *階段部分蹴上げ230mm以下、踏面210mm以上、有効幅750mm以上、手すり(壁面より100mm以下)を設置する。
- *居室間及び居室と廊下の出入口は段差のない構造とする。
- *通住なき隣柱は金物補強とする。
- *換気有効開口部 > 各居室面積/20 検討OK
- *バルコニー・フラットルーフには床構造用合板(厚24 N75@150)を施工する。
- *バルコニー・フラットルーフは防火FRP防水(DR-1552)とする。
- *火気使用室内装(壁・天井) 壁:石膏ボード厚12.5・ビニルクロス貼(準不燃 壁:QM-9403) 天井:石膏ボード厚9.5・ビニルクロス貼(準不燃 天井:QM-9410)
- *キッチン配管の点検は、キッチン本体のシンク下部に備付けの点検口を使用する。
- *洗面脱衣室防水措置は、壁の軸組等:ビニル壁紙貼り、床組:構造用合板貼りとする。
- *コンロ廻り:火災予防条例4条の4に定める施工とする。
- *火を使用する設備及び器具の周囲並びに上部を不燃材料で有効に仕上げる。
- *レンジフード及びレンジフードダクトの材質:鋼製 ダクト:スパイラルダクト
- *台所換気扇排気ダクトは、セラカーブS厚20mmにて被覆すること。(NM-8505)
- *2階床構造用合板(24mm) 釘ピッチはN75使用@150とする(剛床)。
- *給湯配管がヘッダー方式でヘッダー分岐後の配管内径は13mm以下とする。
- *給湯配管のヘッダーは特記なき限り、洗面脱衣室の床下に設置とする。
- *消防法第9条の2に従い住宅用火災警報器を設置し維持すること。
- *出窓は特記を除き全てFL=0.4以上、D=0.5未満、開口部は見附面積の1/2以上とする。
- *納戸・ロフトは居室利用しないものとする。小屋裏利用は無いものとする。
- *バルコニー・フラットルーフ納まり 床の勾配:1/50以上 溝内の勾配:1/100以上 防水層上り:サッシ下端120mm以上・その他部分250mm以上
- *浴室水栓は小流量吐水・手元止水対応商品を使用する。
- *洗面水栓は水優先吐水対応商品を使用する。
- *キッチン水栓は水優先吐水対応商品を使用する。 *サッシ標準高さは特記なき限り内法2000とする。
- *玄関ドアはH2.30 W0.92を使用する。 *小屋裏換気口を設けること。
- *外部開口部は全て遮炎性能を有する防火設備とする。(サッシは防火認定品を使用)
- *床下換気は基礎パッキンを使用すること。
- *小屋裏換気口はスチール又はステンレス製とする。
- *径150以上(キッチン換気)の開口部はFD付、径100以下(その他)の開口部は防火覆いとする。
- *トプライト内部の立ち上がり部は天井と同じ防火被覆を設ける。

24時間換気 給・排気機及び換気経路凡例

室内	給気口100 (自然給気) フード材質:ステンレス
室内	排気機100 (強制排気) フード材質:ステンレス
室内	換気経路
	片開き(親子含)ドアはアンダーカット10mmとする。

換気比消費電力(24時間換気排気機)
(3.0×2(消費電力の和)) ÷ (62.5+62.5(各風力の和)) = 0.04w/(m³/h)

凡例

2階	通し柱に準ずる柱	☒ 一般柱	105 × 105
1階	105 × 105		
筋違	45 × 90	【面材耐力壁】	筋違との併用可(壁倍率加算)
筋違	45 × 90 ダブル	┌┐┌: 構造用パーティクルボード (床) > STP (倍率2.5)	
筋違	45 × 90 ダブル	└┘└: 構造用パーティクルボード (床) > STP (倍率4.3)	
	+石膏ボ・ド厚12.5mm 機材石膏ボード(150)(FM-0274)	▲: 石膏ボ・ド厚12.5mm 機材石膏ボード(150)(FM-0274)	
	☑: 火災報知器(熱)電池式	☑: 火災報知器(煙)電池式	

床面積		建築面積	
1階	28.84 m²	建築面積	30.08 m²
1階(有効)	20.80 (m²)	ガレージ	8.04 m²
2階	30.08 m²	ポーチ・通路	
PH階	2.89 m²		
合計	61.81 m²		
合計(有効)	53.77 (m²)	容積率算定面積	53.77 m²

タクエ - ホーム 株式会社
神奈川県横浜市神奈川区鶴屋町3丁目29番地4
1級建築士事務所 第18491号 1級建築士 第294570号 宝田 誠

図面名称
平面図
プラン
製 図
横田
横田
240616

コードNo.
10023
縮 尺
1/100

訂 正 日
240715 JY

川崎区大島四丁目

サイディング

【PH階】

【小屋裏換気量検討：軒裏吸排気両用設置】

吸排気孔面積 > 小屋裏面積の1/250以上
 SS-45FD (QF045RS-0070) 設置個数：3 設置位置：\ 換気量：0.00805 × 3 = 0.02415
 必要量：2.89/250 = 0.01156 < 0.02415 OK

【2階 領域】

【小屋裏換気量検討：屋根軒裏吸気・棟排気設置】 凡例(\)軒裏吸気金物位置

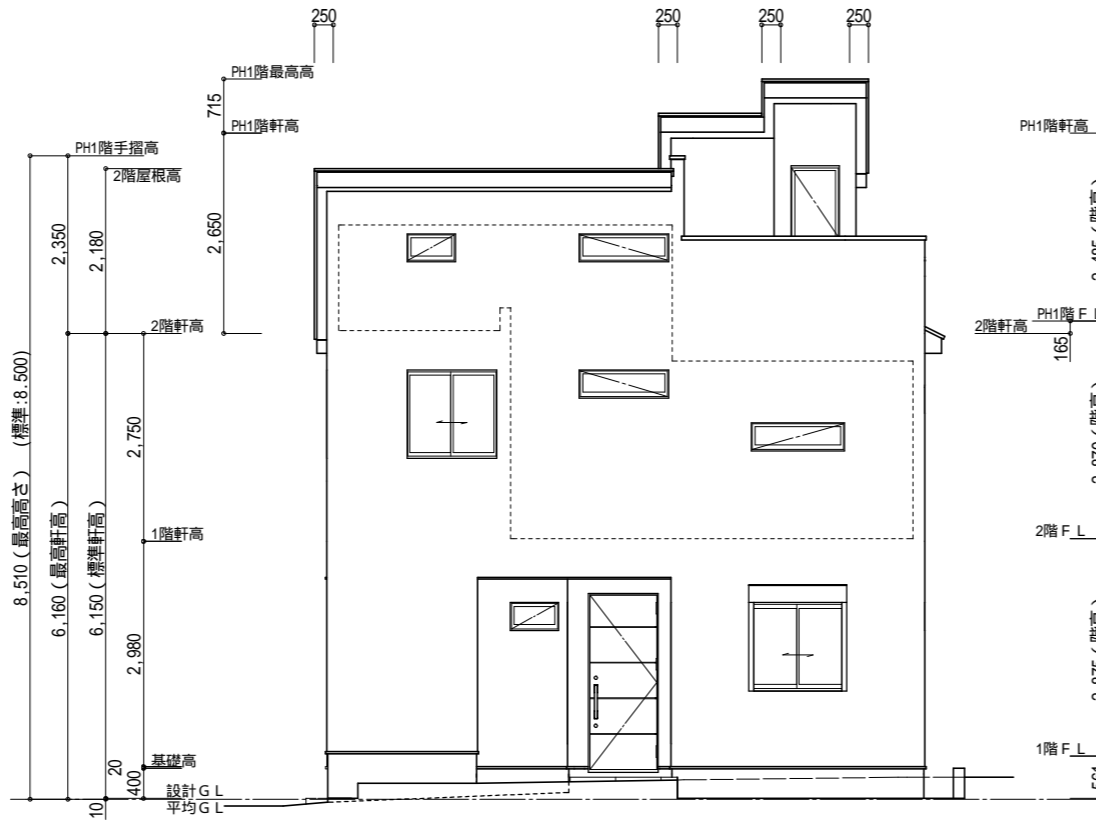
吸気孔面積 > 天井面積の1/900以上
 SS-45FD (QF045RS-0070) 設置個数：4
 換気量：0.00805 × 4 = 0.0322
 必要量：17.69/900 = 0.0196 < 0.0322 OK

排気孔面積 > 天井面積の1/1600以上
 棟排気 (コンボ棟換気：片流れ) 設置長さ：1.570m以上
 換気量：(0.009 × 1.570) = 0.01413
 必要量：17.69/1600 = 0.01105 < 0.01413 OK

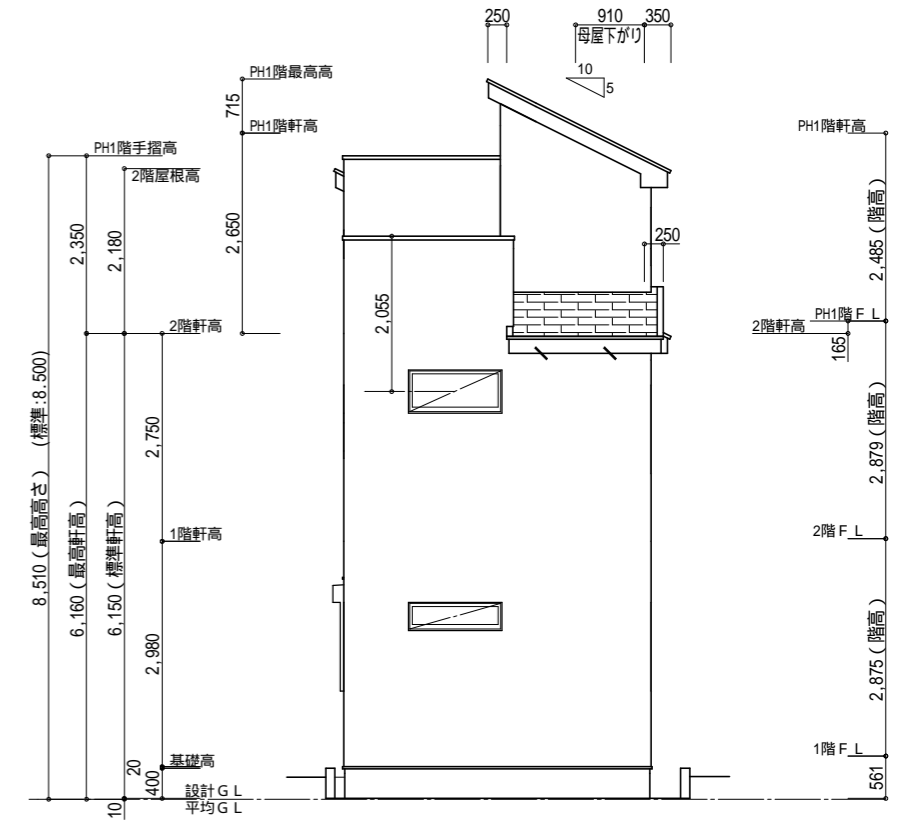
【2階 領域】

【小屋裏換気量検討：軒裏吸排気両用設置】

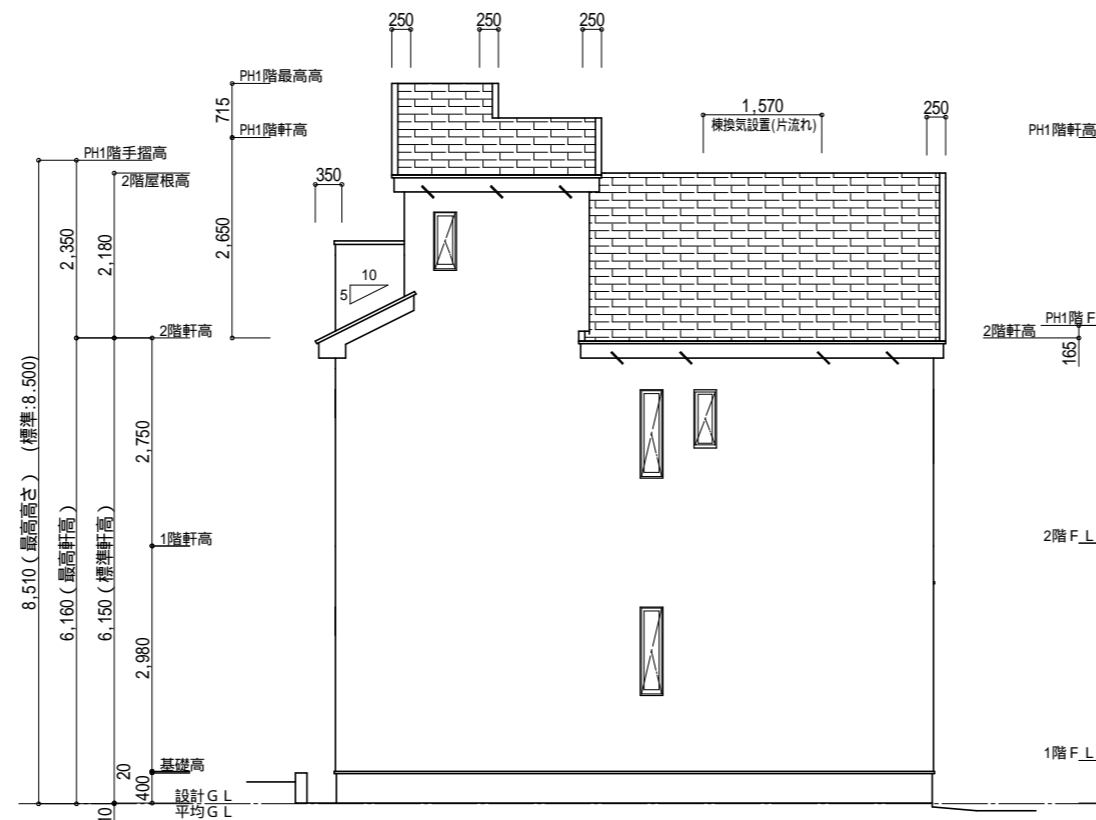
吸排気孔面積 > 小屋裏面積の1/250以上
 SS-45FD (QF045RS-0070) 設置個数：2 設置位置：\ 換気量：0.00805 × 2 = 0.0161
 必要量：1.65/250 = 0.0066 < 0.0161 OK



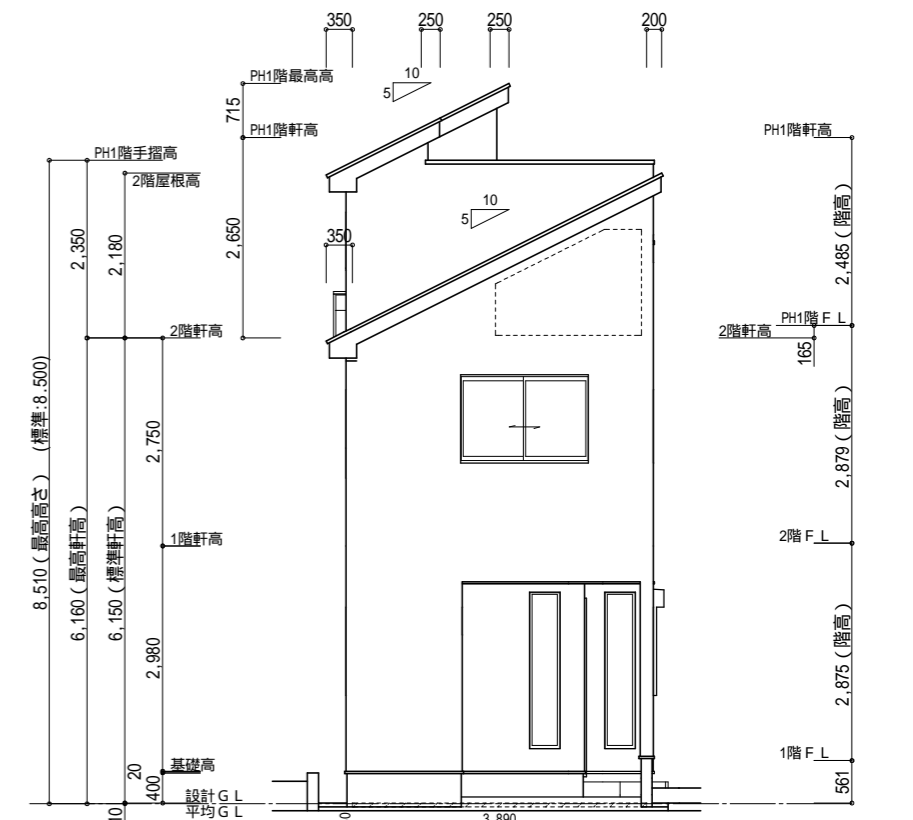
南側 立面図 S:1/100



東側 立面図 S:1/100



北側 立面図 S:1/100



西側 立面図 S:1/100

【平均GL検討】

見附面積：0.050 × 3.890 = 0.1945 (㎡)
 周長：(7.735 + 3.890) × 2 = 23.250 (m)
 検討：0.1945/23.250 = 0.0083 < 0.010 (m)

バルコニー手摺の高さはバルコニーFLより1100以上とする。
 特記なき限り、軒の出：軒幅含み350・ケラバの出：350とする。
 野地板は構造用合板12mm以上とし、特記なき限り垂木にN150@150にて施工する。
 特記なき限り、玄関ドア周辺下がり壁は現場合わせとする。
 2階以上の屋根には雪止めを設置する。
 計画図につき、若干変更になる場合がございます。

タクエ - ホーム 株式会社

神奈川県横浜市神奈川区鶴屋町3丁目29番地4

1級建築士事務所 第18491号 1級建築士 第294570号 宝田 誠

図面名称

立面図

コードNo.

10023

訂
正
日

プラン
製 図

横田
横田

240616

縮 尺

1/100

川崎区大島四丁目

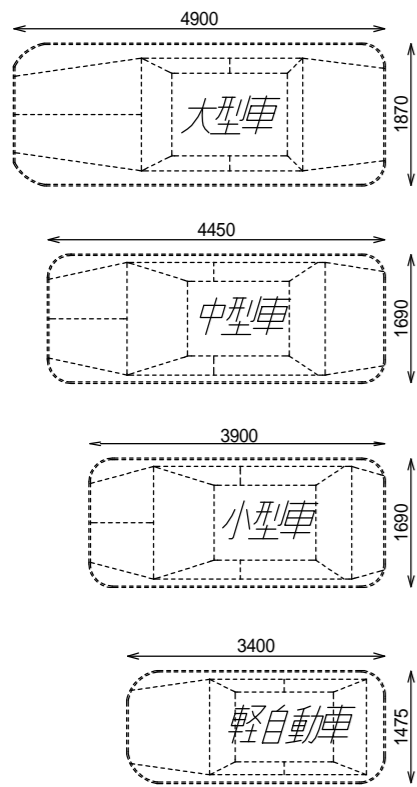
シック

玄関・階段タイル	ピエトレS BBS-12(アーモンド)
踏石	アクシア・トラッド チャコールグレイ
インターロッキング	ロシェ・ナチュラル シルバー
化粧砂利	バラスト ブラック
ピンコロ	黒

化粧CB・CP	REリブ6RB・RECOM6RB グレー
レンガボーダー	ショコラ・ブリック ガトー

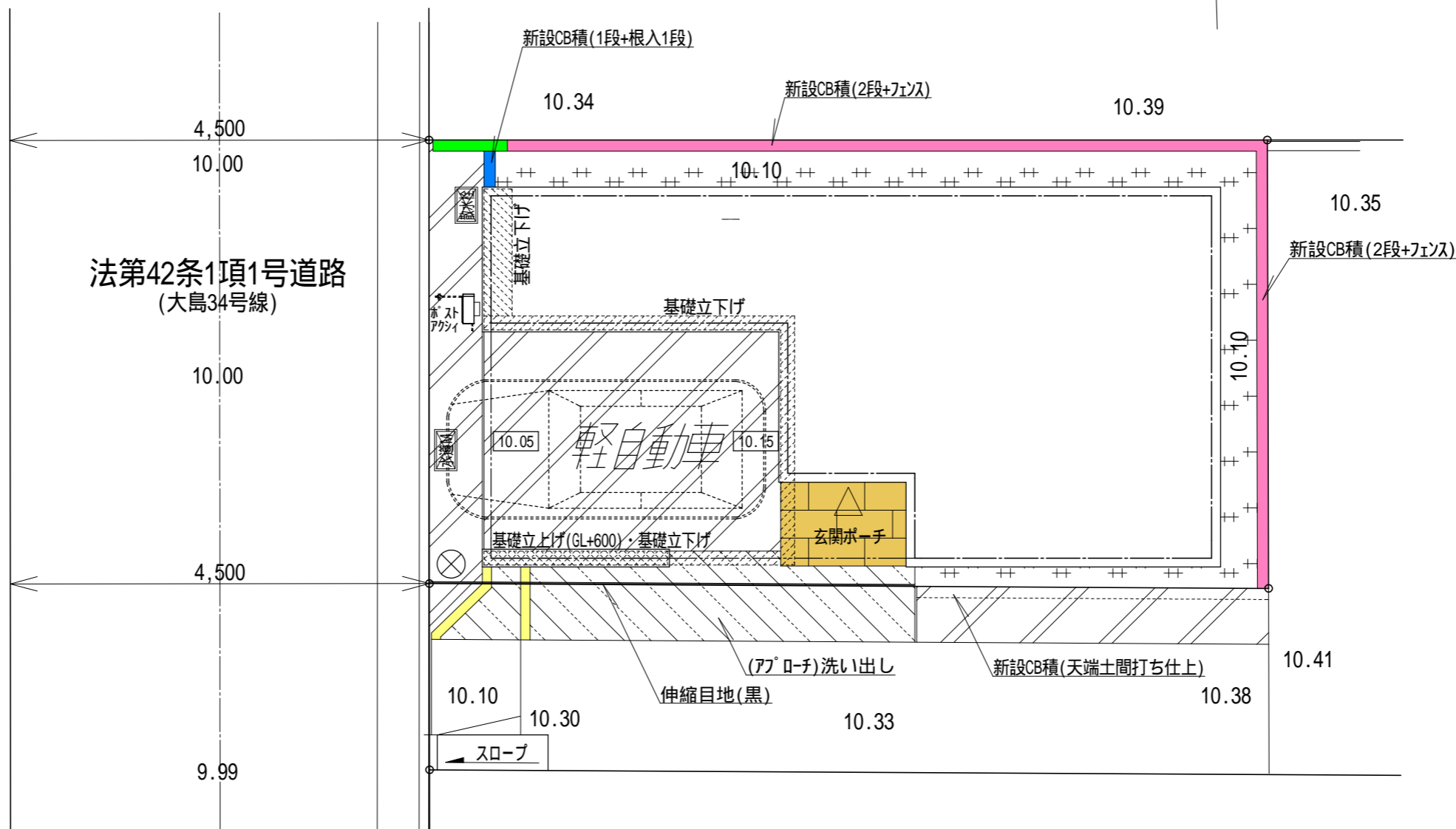
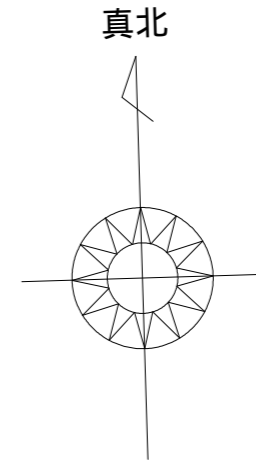
ポスト	機能門柱アクシィ ブラック
-----	------------------

車両参考サイズ



車両幅はドアミラーを含みません。

駐車車両は一例として適した車両を配置しています。
 タイルの大きさは、実物と異なります。
 樹木の大きさ、塀の位置等が、実際と多少異なる場合があります。



	手摺
	刷毛仕上げ
	洗い出し
	インターロッキング
	芝張
	砂利
	フェンス設置普通CB
	フェンス無し普通CB
	フェンス設置化粧CB/CP
	フェンス無し化粧CB/CP
	ピンコロ
	レンガボーダー
	地先

計画図につき、変更になる場合がございますので、予めご了承ください。

タクエ - ホーム 株式会社 神奈川県横浜市神奈川区鶴屋町3丁目29番地4 1級建築士事務所 第18491号 1級建築士 第294570号 宝田 誠	図面名称	外構計画図		コードNo.	10023	訂 正 日	240720 JY 240720 JY	川崎区大島四丁目(変更確認申請)
	プラン 製 図	横田 横田	240628(L)	縮 尺	1/100			