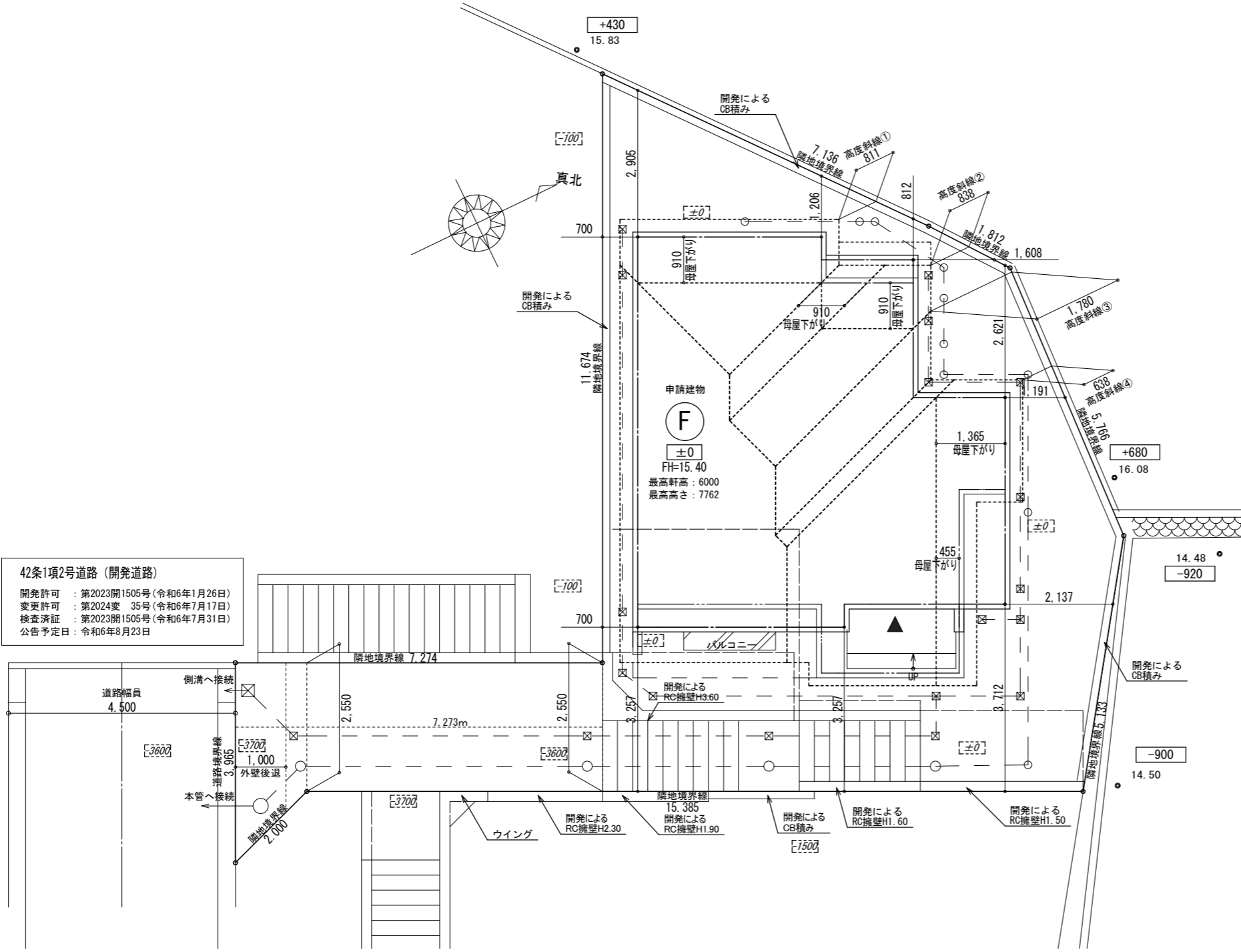


全体区画図・レベル設定



42条1項2号道路 (開発道路)
 開発許可 : 第2023開1505号(令和6年1月26日)
 変更許可 : 第2024変 35号(令和6年7月17日)
 検査済証 : 第2023開1505号(令和6年7月31日)
 公告予定日 : 令和6年8月23日

- 【凡例】
- 1階外壁中心線
 - 2階外壁中心線
 - 1階外壁線
 - 2階外壁線
 - 屋根ライン (樋先含む)
 - 汚水樹 (分流式)
 - ☒ 雨水樹
 - ▨ 想定レベル
 - ▼ 主たる出入口

※根伐時までには地耐力を確認する。
 ※法第56条第2項及び第4項の建築物は令第130条12に適合する。
 ※基準法62条第2項に該当する門又は塀は不燃材料とする。
 ※水道法第16条に適合する。
 ※下水道法第10条第1項に適合する。
 ※ガス事業法162条に適合する。
 ※隣地境界離れ寸法が500mm未満の敷地は、売買契約時重要事項説明書によって買主に充分説明し、販売する。
 ※開口部及び開口部以外の部分に関しては、延焼の恐れのある部分とみなした仕様とする。
 ※宅造許可に係る切土盛土無し。
 ※道路斜線・高度斜線、検討支障無し。
 ※造成擁壁・ブロック及び外構ブロックの位置・種類は現況状況により変更になる可能性があります。
 ※汚水雨水の最終樹位置と排水経路は、現況状況により図面と位置が変更になる可能性があります。

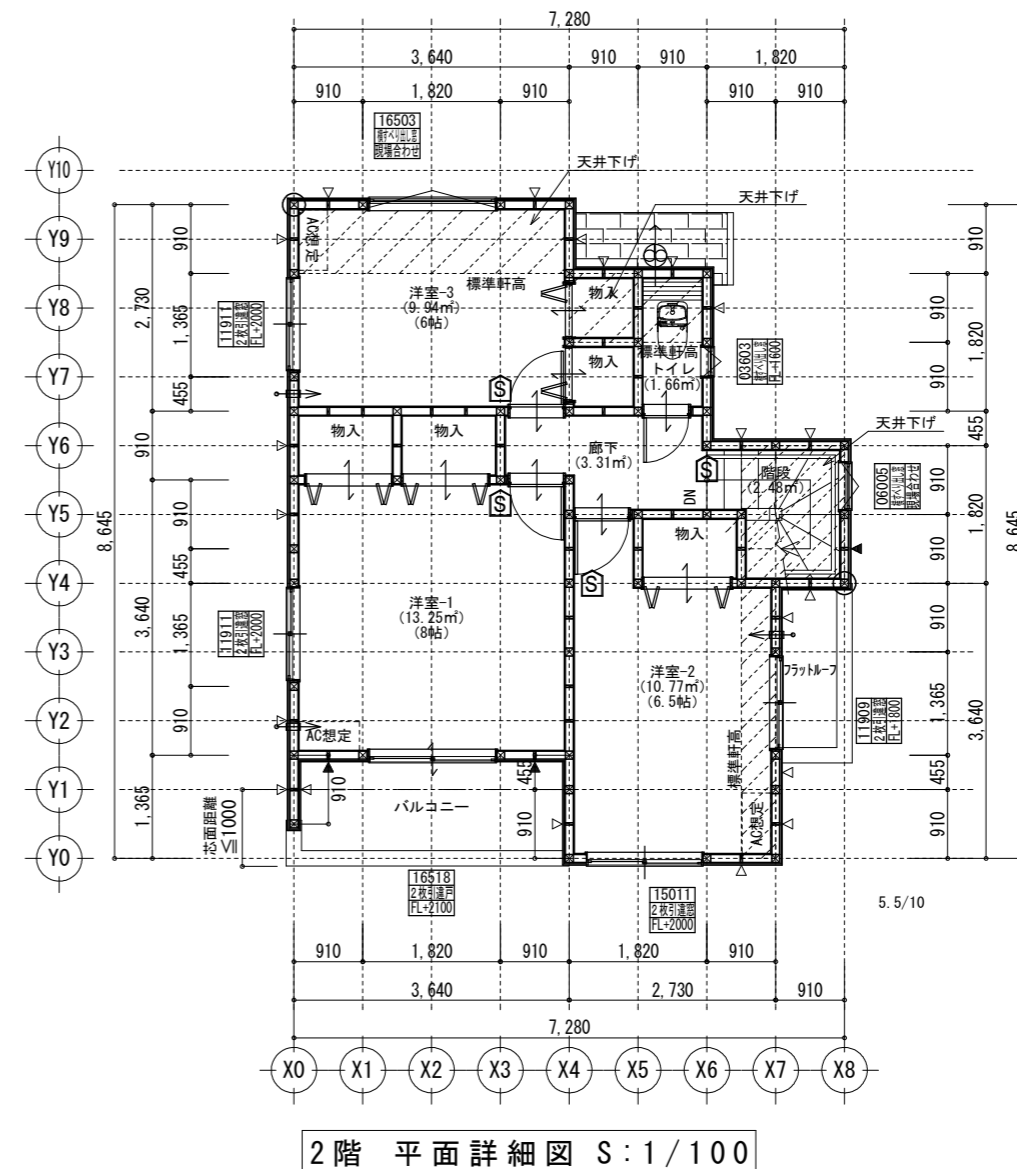
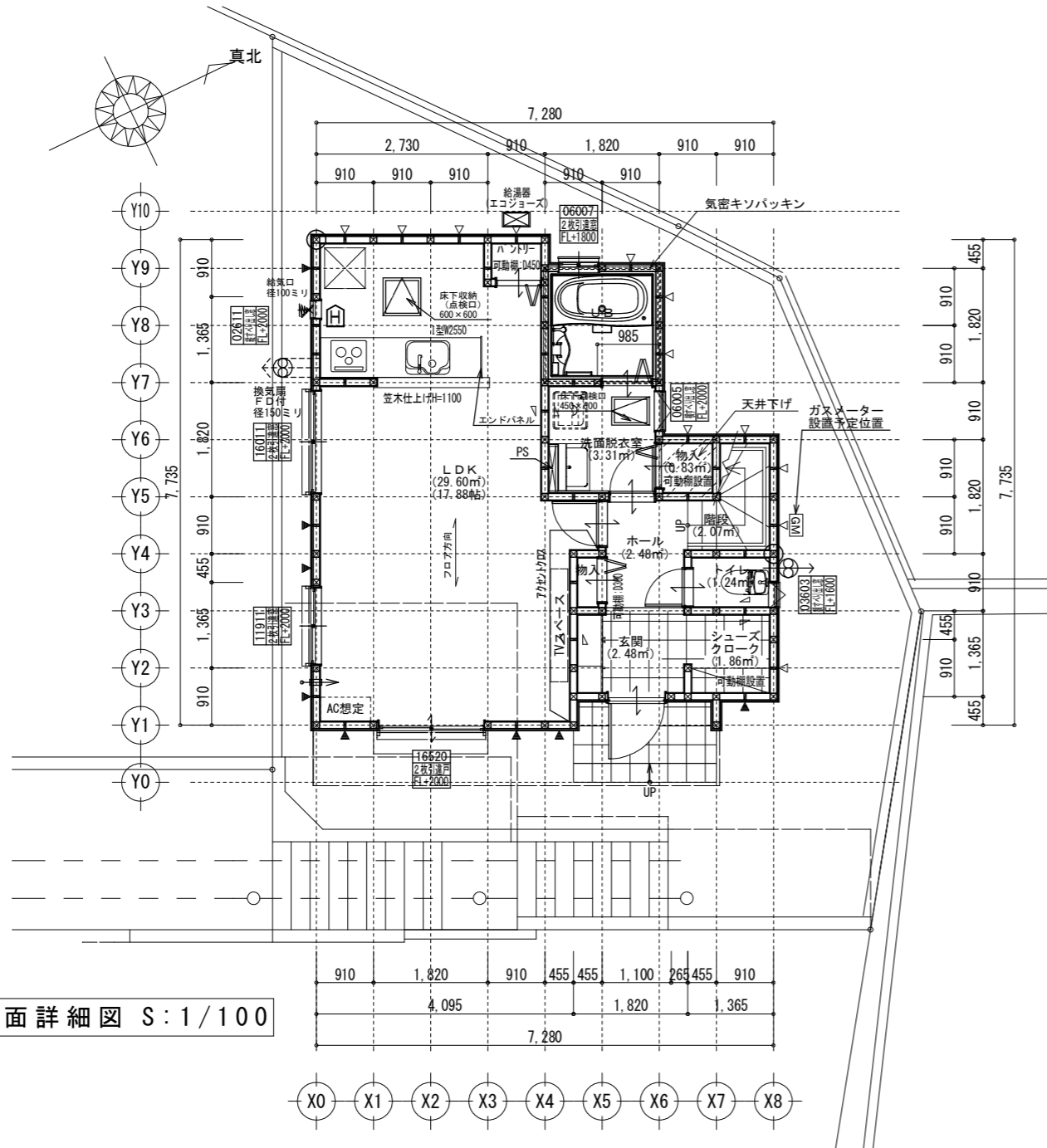
※計画図につき、若干変更になる場合がございますので、予めご了承ください。

タクエーホーム 株式会社 神奈川県横浜市神奈川区鶴屋町3丁目29番地4 1級建築士事務所 第18491号 1級建築士 第294570号 宝田 誠	図面名称	配置・排水計画図	コードNo.	8042	訂 正 日	栄区飯島町F棟
	プラン 製 図	藤井 二保	240801	縮 尺		

防火指定無

※計画図につき、若干変更になる場合がございます。※配管経路上、梁型（下がり天井）が生じる場合があります。

必要換気量検討
 $V = NKQ$
 $30 \times 0.93 \times 8.95 = 249 \text{ (m}^3/\text{h)}$
 $420 > 249 \therefore \text{OK}$



共通事項		24時間換気 給・排気機及び換気経路凡例		凡例		面積表	
*階段部分蹴上げ230mm以下、踏面210mm以上、有効幅750mm以上、手すり(壁面より100mm以下)を設置する。	*火気使用室内の装(壁・天井) 壁:石膏ボード厚12.5・ビニールクロス貼(準不燃 壁:QM-9403) 天井:石膏ボード厚9.5・ビニールクロス貼(準不燃 天井:QM-9410)	*バルコニー・フラットルーフ納まり 防水層立上り:サッシ下端120mm以上・その他部分250mm以上 床の勾配:1/50以上 溝内の勾配:1/100以上	室内 ← 室外 給気口100φ(自然給気)フード材質:ステンレス 取付高さは特記なき限り天井高-600とする。 (現場状況により移動することがあります)	⊗ 2階 通し柱に準ずる柱 ⊗ 1階 105×105	建築面積	53.41㎡	
*居室間及び居室と廊下の出入口は段差のない構造とする。	*キッチン配管の点検は、キッチン本体のシンク下部に備付けの点検口を使用する。	*洗面水栓は水優先吐水対応商品を使用する。	室内 ← 室外 排気機100φ(強制排気)フード材質:ステンレス 取付高さは現場合わせとする。 (現場状況により移動することがあります)	△ 筋違 45×90 ▽ 筋違 45×90 ダブル	床面積	48.23㎡	
*通柱なき隔柱は金物補強とする。	*コンロ廻り:火災予防条例4条の4に定める施工とする。	*キッチン水栓は水優先吐水対応商品を使用する。	室内 ← 室外 換気経路 片開き(親子含)ドアはアンダーカット10mmとする。	▲ 筋違 45×90 ダブル +石膏ボード厚12.5mm 巖カナイ石膏ボードねじ150(FPM-0274)	1階(有効)	(㎡)	
*換気有効開口部>各居室面積/20 検討OK	*レンジフード及びレンジフードダクトの材質:鋼製 ダクト:スパイラルダクト	*浴室水栓は小流量吐水・手元止水対応商品を使用する。	換気消費電力(24時間換気排気機) (2.0×2(消費電力の和))÷(62.5+62.5(各風力の和))=0.04w/(m3/h)	合計	合計(有効)	95.43㎡	
*バルコニー・フラットルーフには床構造用合板(厚24 N75@150)を施工する。	*台所換気扇排気ダクトは、セラカバース厚20mmにて被覆すること。(NM-8505)	*サッシ標準高さは特記なき限り内法2000とする。	換気比消費電力(24時間換気排気機) (2.0×2(消費電力の和))÷(62.5+62.5(各風力の和))=0.04w/(m3/h)	【面材耐力壁】※筋違との併用可(壁倍率加算)	ガレージ	㎡	
*バルコニー・フラットルーフは防火FRP防水(DR-1552)とする。	*2階床構造用合板(24mm)釘ピッチはN75使用@150とする(剛床)。	*玄関ドアはH2.30 W0.92を使用する。		-.V.: 構造用パーティクルボード (ノボ>STP II:倍率2.5)	ポーチ・通路	㎡	
準防火地域内のみ		*小屋裏換気口を設けること。		▲: 石膏ボード厚12.5mm 巖カナイ石膏ボードねじ150(FPM-0274)	容積率算定面積	95.43㎡	
*外部開口部は全て遮炎性能を有する防火設備とする。(サッシは防火認定品を使用)	*給湯配管がヘッダー方式でヘッダー分岐後の配管径は13mm以下とする。	*洗面脱衣室の壁の軸組等及び床組に対する防水措置は下記による。 *壁の軸組等:ビニル壁紙貼り。床組:構造用合板貼り。		▲: 石膏ボード厚12.5mm 巖カナイ石膏ボードねじ150(FPM-0274)			
*床下換気は基礎パッキンを使用すること。	*給湯配管のヘッダーは特記なき限り、洗面脱衣室の床下に設置とする。	*消防火第9条の2に従い住宅用火災警報器を設置し維持すること。		▲: 石膏ボード厚12.5mm 巖カナイ石膏ボードねじ150(FPM-0274)			
*小屋裏換気口はスチール又はステンレス製とする。	*出窓は特記を除き全FL=0.4以上、D=0.5未満、開口部は見附面積の1/2以上とする。	*納戸・ロフトは居室利用しないものとする。小屋裏利用は無いものとする。		▲: 石膏ボード厚12.5mm 巖カナイ石膏ボードねじ150(FPM-0274)			
*径150以上(キッチン換気)の開口部はFD付、径100以下(その他)の開口部は防火覆いとする。				▲: 石膏ボード厚12.5mm 巖カナイ石膏ボードねじ150(FPM-0274)			
*トップライト内部の立ち上がり部は天井と同じ防火被覆を設ける。				▲: 石膏ボード厚12.5mm 巖カナイ石膏ボードねじ150(FPM-0274)			

タクエーホーム 株式会社
 神奈川県横浜市神奈川区鶴屋町3丁目29番地4
 1級建築士事務所 第18491号 1級建築士 第294570号 宝田 誠

図面名称
 平面図
 プラン
 製 図
 藤井
 二保
 240605

コードNo.
 8042
 縮 尺
 1/100

訂
 正
 日
 240924tn
 241127tn

栄区飯島町F棟

サイディング

※バルコニー手摺の高さはバルコニーFLより1100以上とする。
 ※特記なき限り、軒の出：軒樋含み350・ケラバの出：350とする。
 ※野地板は構造用合板12mm以上とし、特記なき限り垂木にN150@150にて施工する。
 ※特記なき限り、玄関ドア周辺下がり壁あり現場合わせとする。
 ※2階以上の屋根には雪止めを設置する。
 ※計画図につき、若干変更になる場合がございます。

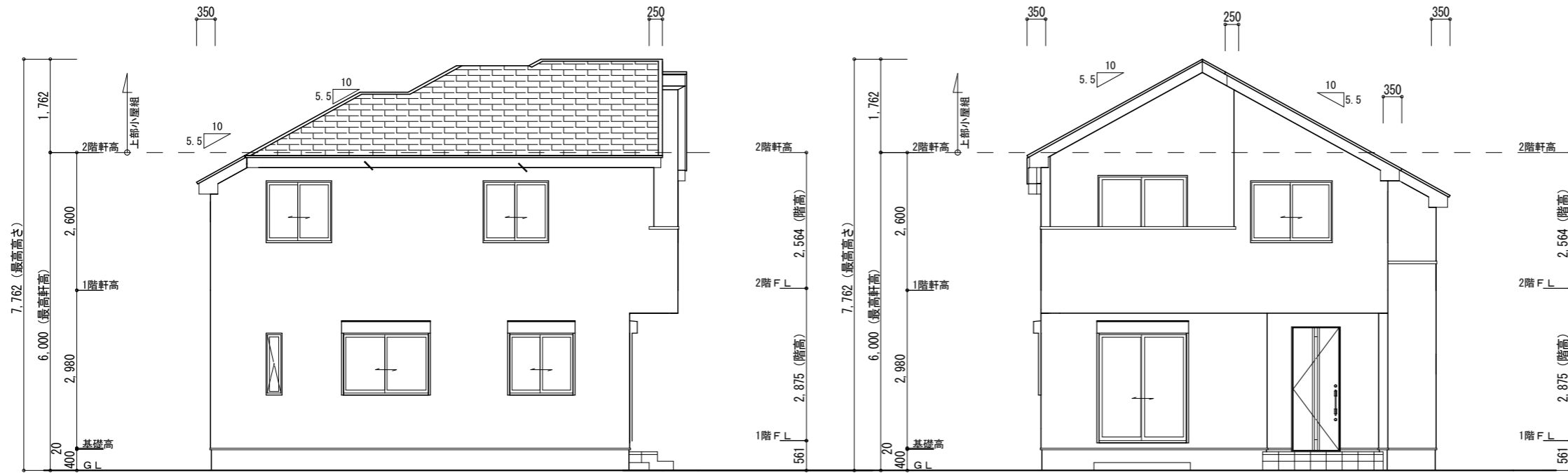
【小屋裏換気量検討：屋根軒裏吸気・棟排気設置】

■吸気孔面積>天井面積の1/900以上
 SS-45FD (QF045RS-0070) 設置個数：7
 換気量：0.00805 x 7=0.05635
 必要量：45.54/900=0.0506 <0.05635 OK

■排気孔面積>天井面積の1/1600以上
 棟換気 (コンボ棟換気) 設置長さ：1.740m以上
 換気量：0.018 x 1.740=0.03132
 必要量：45.54/1600=0.02846 <0.03132 OK

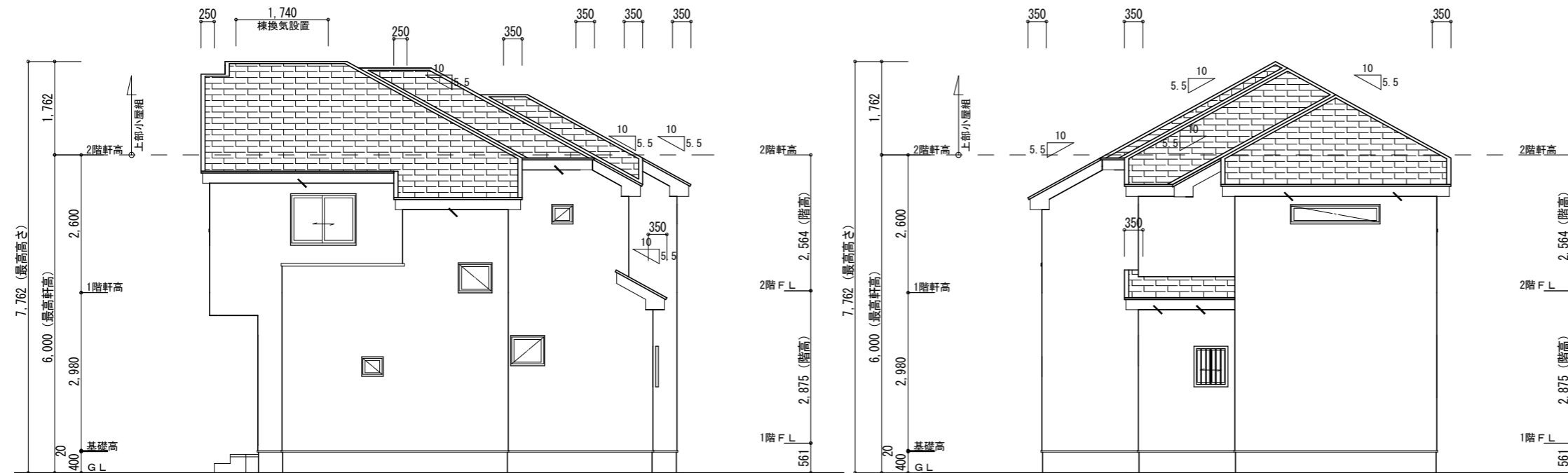
【小屋裏換気量検討：軒裏吸排気両用設置】

■吸排気孔面積>小屋裏面積の1/250以上
 SS-45FD (QF045RS-0070) 設置個数：2
 換気量：0.00805 x 2=0.0161
 必要量：0.8281/250=0.00331 <0.0161 OK



南側 立面図 S:1/100

東側 立面図 S:1/100



北側 立面図 S:1/100

西側 立面図 S:1/100

【高度地区斜線検討】

高度斜線①811 (②838検討省略)
 斜線高さ：5.0+0.811x0.6=5.486 (m)
 建物高さ：6.000+0.135-(0.910+0.350)x0.55=5.442 (m)
 ㄴ7寸法：5.486-5.442=0.044 (m) OK

高度斜線③1780
 斜線高さ：5.0+1.780x0.6=6.068 (m)
 建物高さ：6.000+0.135-0.350x0.55=5.943 (m)
 ㄴ7寸法：6.068-5.943=0.125 (m) OK

高度斜線④638
 斜線高さ：5.0+0.638x0.6=5.382 (m)
 建物高さ：6.000+0.135-(1.365+0.350)x0.55=5.192 (m)
 ㄴ7寸法：5.382-5.192=0.190 (m) OK

※計画図につき、若干変更になる場合がございますので、予めご了承ください。

タクエーホーム 株式会社 神奈川県横浜市神奈川区鶴屋町3丁目29番地4 1級建築士事務所 第18491号 1級建築士 第294570号 宝田 誠	図面名称	立面図	コードNo.	8042	訂 正 日	栄区飯島町F棟
	プラン 製 図	藤井 二保	240604	縮 尺		

シック

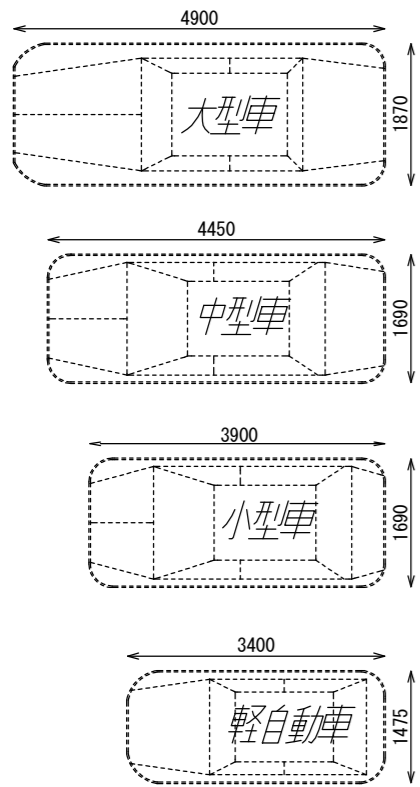
標準

玄関・階段タイル	サッカー SK-6U(グレー)
----------	--------------------

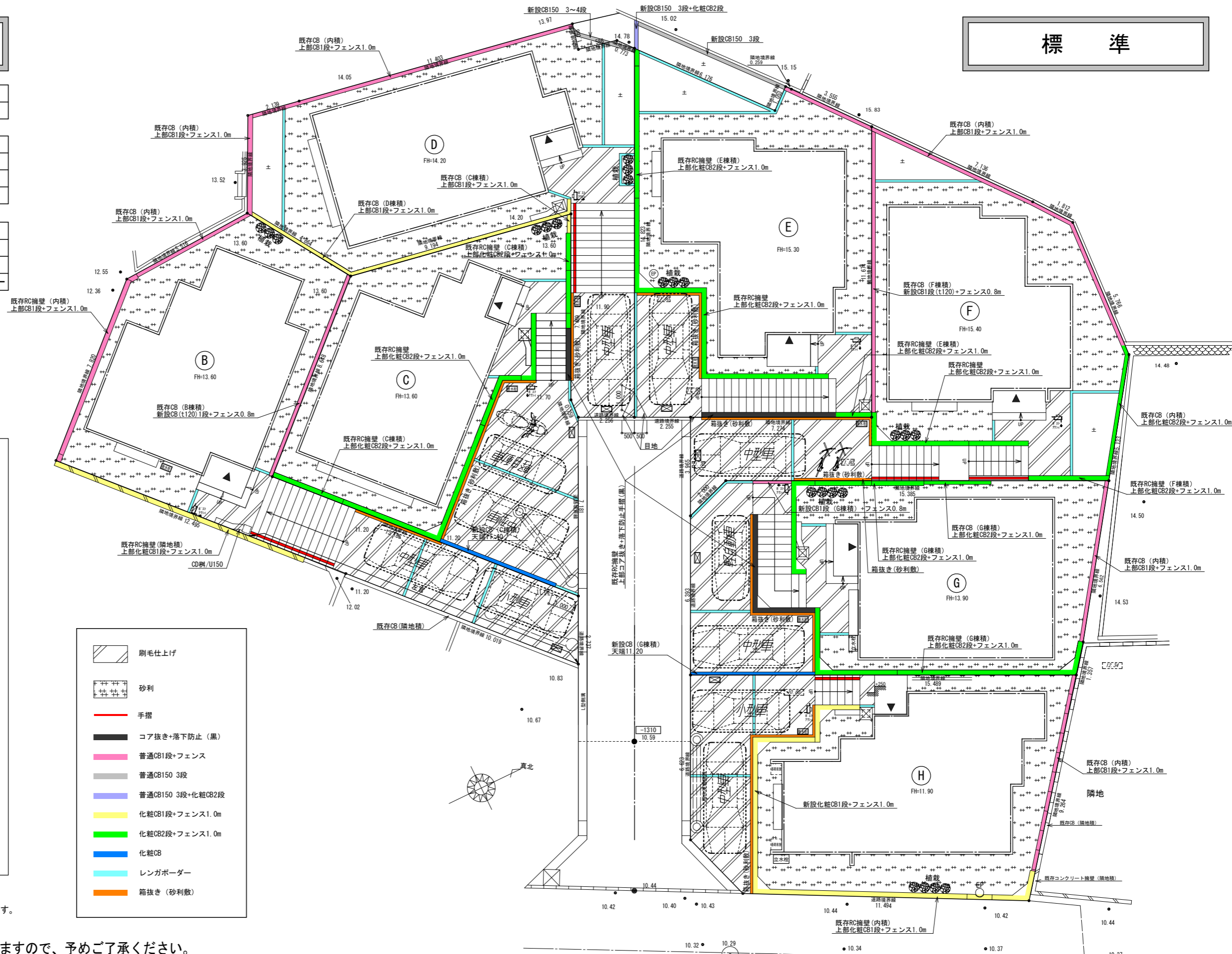
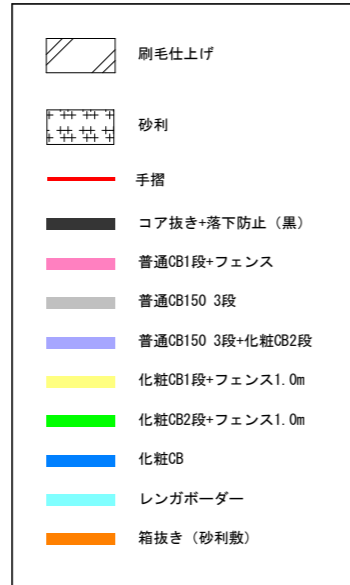
化粧CB・CP	REリブ6RB・RECOM6RB グレー
レンガボーダー	ショコラ・ブリック ガトー

ポスト	機能門柱アクシィ
	BF:シャイングレー
	CDG:ブラック
	EH:ナチュラルシルバー

車両参考サイズ



※車両幅はドアミラーを含みません。
 ※駐車車両は一例として適した車両を配置しています。
 ※タイルの大きさは、実物と異なります。
 ※樹木の大きさ、塀の位置等が、実際と多少異なる場合があります。



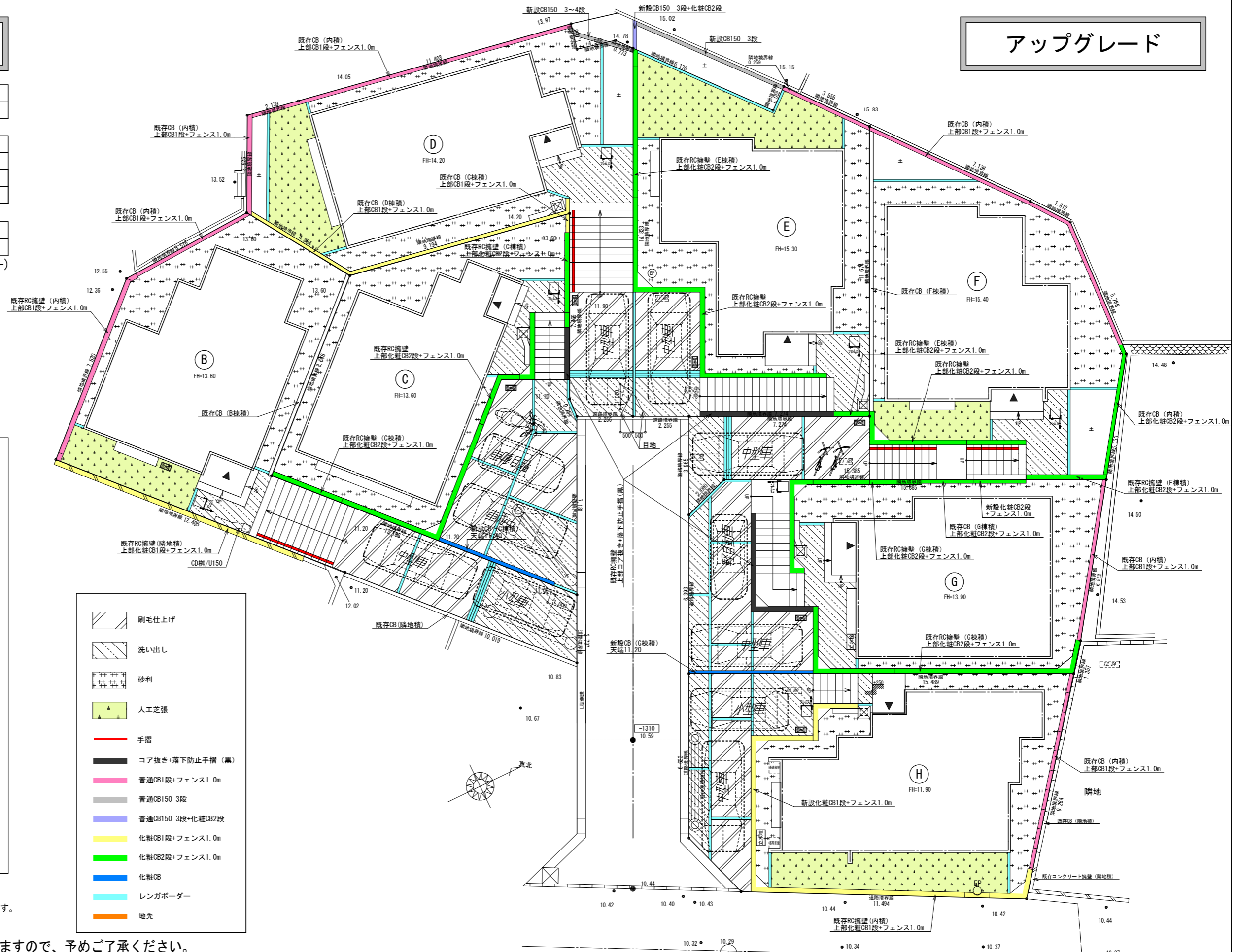
※計画図につき、変更になる場合がございますので、予めご了承ください。

タクエーホーム 株式会社 神奈川県横浜市神奈川区鶴屋町3丁目29番地4 1級建築士事務所 第18491号 1級建築士 第294570号 宝田 誠	図面名称	外構計画図	コードNo.	8042	訂正日	241010mf	栄区飯島町	
	プラン製図	藤井 藤井	240719	縮尺		1/150		241025mf
								241130mf
								241208mf

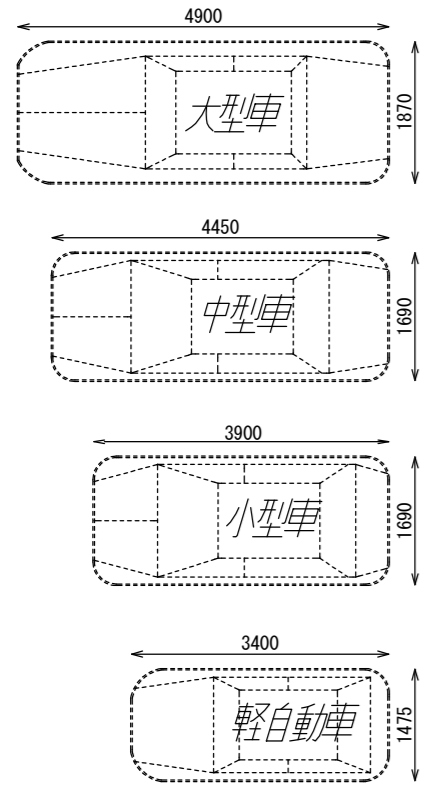
シック

アップグレード

玄関・階段タイル	サッカー SK-6U(グレー)
化粧CB・CP	REリブ6RB・RECOM6RB グレー
レンガボーダー	ショコラ・ブリック ガトー
ポスト	機能ポール フレムスLight サッシ外観と同色 (ブラックorシルバー)



車両参考サイズ



※車両幅はドアミラーを含みません。
 ※駐車車両は一例として適した車両を配置しています。
 ※タイルの大きさは、実物と異なります。
 ※樹木の大きさ、塀の位置等が、実際と多少異なる場合があります。

- 刷毛仕上げ
- 洗い出し
- 砂利
- 人工芝張
- 手摺
- コア抜き+落下防止手摺(黒)
- 普通CB1段+フェンス1.0m
- 普通CB150 3段
- 普通CB150 3段+化粧CB2段
- 化粧CB1段+フェンス1.0m
- 化粧CB2段+フェンス1.0m
- 化粧CB
- レンガボーダー
- 地先

※計画図につき、変更になる場合がございますので、予めご了承ください。

タクエーホーム 株式会社 神奈川県横浜市神奈川区鶴屋町3丁目29番地4 1級建築士事務所 第18491号 1級建築士 第294570号 宝田 誠	図面名称	外構計画図		コードNo.	8042	訂正日	240905mf	栄区飯島町
	プラン製図	藤井 藤井	240719	縮尺	1/100		240928mf	