

- 【凡例】**
- 1階外壁中心線
  - 2階外壁中心線
  - 1階外壁線
  - 2階外壁線
  - 屋根ライン (樋先含む)
  - 汚水樹 (分流式)
  - ☒ 雨水樹 (浸透樹)
  - ▨ 想定レベル
  - ▼ 主たる出入口

※根伐時までには地耐力を確認する。  
 ※法第56条第2項及び第4項の建築物は令第130条12に適合する。  
 ※基準法62条第2項に該当する門又は塀は不燃材料とする。  
 ※水道法第16条に適合する。  
 ※下水道法第10条第1項に適合する。  
 ※ガス事業法162条に適合する。  
 ※隣地境界離れ寸法が500mm未満の敷地は、売買契約時重要事項説明書によって買主に充分説明し、販売する。  
 ※開口部及び開口部以外の部分に関しては、延焼の恐れのある部分とみなした仕様とする。

※造成擁壁・ブロック及び外構ブロックの位置・種類は現況状況により変更になる可能性があります。  
 ※汚水雨水の最終樹位置と排水経路は、現況状況により図面と位置が変更になる可能性があります。

※建築基準法第56条第7項の規定による特例を適用する。  
 (道路高さ制限不適用)

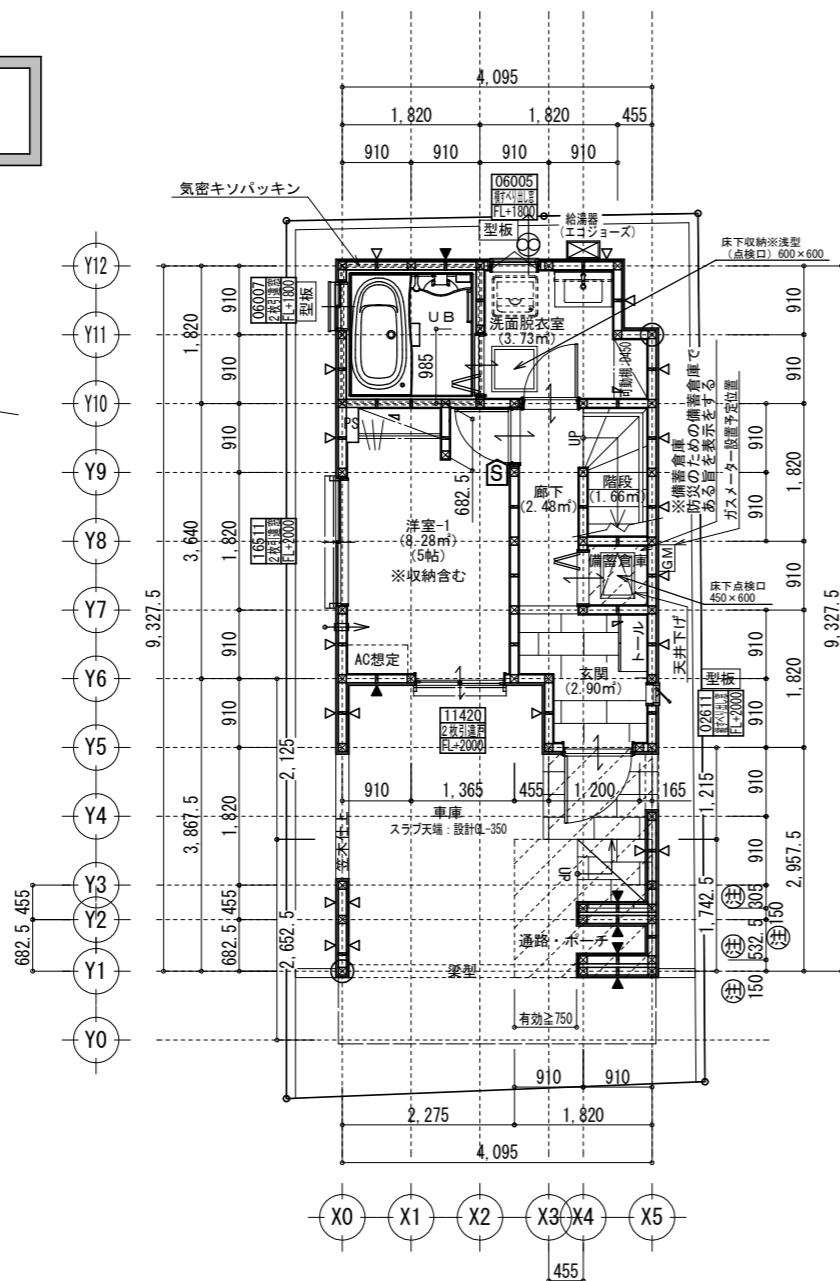
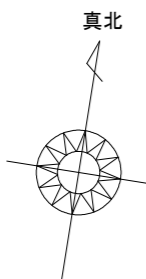
※計画図につき、若干変更になる場合がございますので、予めご了承ください。

タクエーホーム 株式会社 神奈川県横浜市神奈川区鶴屋町3丁目29番地4 1級建築士事務所 第18491号 1級建築士 第294570号 宝田 誠	<b>図面名称</b> 配置・排水計画図	<b>コードNo.</b> 10031	<b>訂正日</b> 241014mf 250302mf	<b>大和市上草柳8丁目</b>
	<b>プラン製図</b> 藤井 藤井	<b>縮尺</b> 240919 1/100		

準防火地域 ※計画図につき、若干変更になる場合がございます。※配管経路上、梁型（下がり天井）が生じる場合があります。

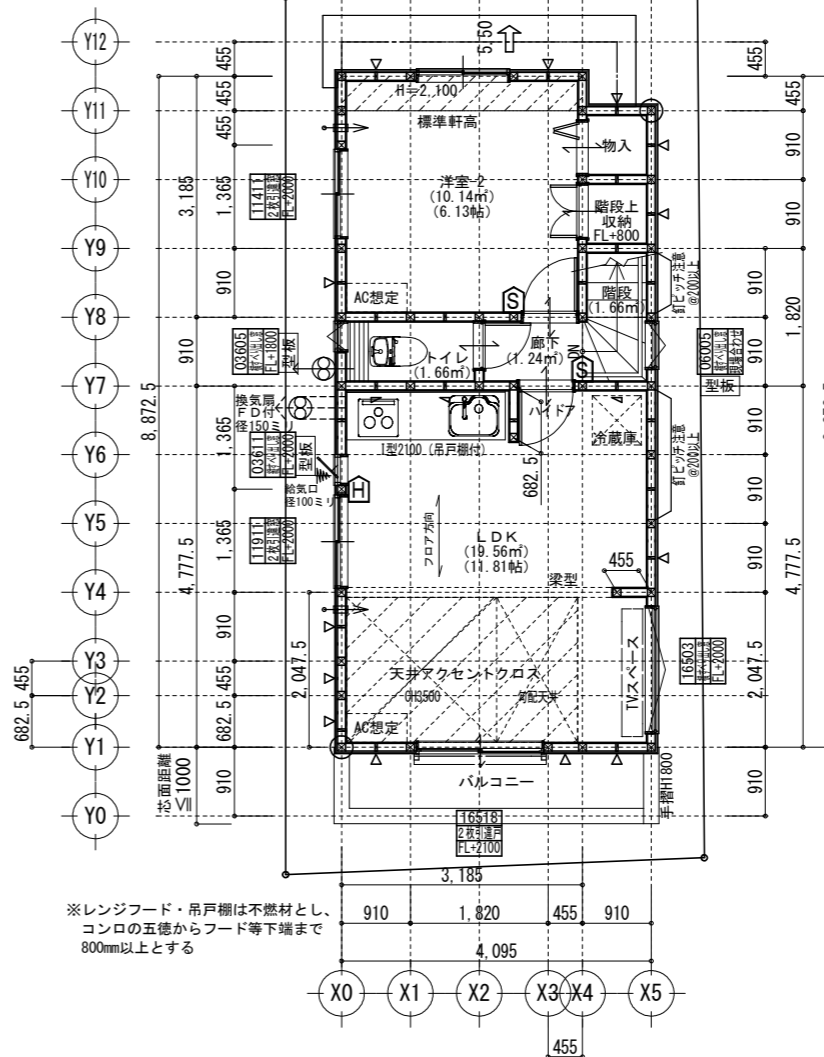
必要換気量検計  
 $V=NKQ$   
 $30 \times 0.93 \times 8.95 = 249 \text{ (m}^3/\text{h)}$   
 $420 > 249 \therefore \text{OK}$

準耐火建築物



1階 平面詳細図 S:1/100

平均CH検計 (洋室-2)  
 $3.185 \times 2.730 \times 2.40 = 20.868$   
 $3.185 \times 0.455 \times (2.40 + 2.10) / 2 = 3.260$   
 $(20.868 + 3.260) / 10.14 = 2.379 \approx 2.100$



2階 平面詳細図 S:1/100

共通事項		24時間換気 給・排気機及び換気経路凡例		凡例		面積表	
*外部開口部は全て遮炎性能を有する防火設備とする。(サッシは防火認定品を使用)	*火気使用室内の装(壁・天井)	*バルコニー・フラットルーフ納まり	給気口100φ(自然給気)フード材質:ステンレス	⊗	2階 通し柱に準ずる柱	建築面積	37.78㎡
*床下換気は基礎パッキンを使用すること。	壁:石膏ボード厚15・ビニルクロス貼(準不燃 壁:QM-9403)	防水層上立り:サッシ下端120mm以上・その他部分250mm以上	取付高さは特記なき限り天井高-600とする。	⊗	1階 105×105	床面積	
*小屋裏換気口はスチール又はステンレス製とする。	天井:強化石膏ボード厚15(1階)12(2階)・ビニルクロス貼(準不燃 天井:QM-9410)	床の勾配:1/50以上 溝内の勾配:1/100以上	(現場状況により移動することがあります)	⊗	一般柱 105×105	1階	39.85㎡
*径150以上(キッチン換気)の開口部はFD付、径100以下(その他)の開口部は防火覆いとす。	*キッチン配管の点検は、キッチン本体のシンク下部に備付けの点検口を使用する。	*洗面水栓は水優先吐水対応商品を使用する。	排気機100φ(強制排気)フード材質:ステンレス	△	筋違 45×90	1階(有効)	(23.20㎡)
*階段部分蹴上げ230mm以下、踏面210mm以上、有効幅750mm以上、手すり(壁面より100mm以下)を設置する。	*コンロ廻り:大和市火災予防条例3条の4に定める施工とする。	*キッチン水栓は水優先吐水対応商品を使用する。	取付高さは現場合わせとする。	▽	筋違 45×90 ダブル	2階	35.91㎡
*居室間及び居室と廊下の出入口は段差のない構造とする。	*火を使用する設備及び器具の周囲並びに上部を不燃材料で有効に仕上げる。	*浴室水栓は小流量吐水・手元止水対応商品を使用する。	(現場状況により移動することがあります)	▽	筋違 45×90 ダブル	合計	75.76㎡
*通柱なき隔柱は金物補強とする。	*レンジフード及びレンジフードダクトの材質:鋼製 ダクト:スパイラルダクト	*玄関ドアはH2.30 W0.92を使用する。	換気経路	▽	筋違 45×90 ダブル	合計(有効)	(59.11㎡)
*バルコニー・フラットルーフには床構造用合板(厚24 N75@150)を施工する。	*台所換気扇排気ダクトは、セラカバ-S厚20mmにて被覆すること。(NM-8505)	*消防法第9条の2に従い住宅用火災警報器を設置し維持すること。	片開き(親子含)ドアはアンダーカット10mmとする。	▽	構造用パーティクルボード (ボパ)STP II:倍率2.5	ガレージ	11.83㎡
*バルコニー・フラットルーフは防火FRP防水(DR-1552)とする。	*2・3階床構造用合板(24mm)釘ピッチはN75使用@150とする(剛床)。		換気比消費電力(24時間換気排気機)	▽	構造用パーティクルボード (ボパ)STP II:倍率4.3	ポーチ・通路	4.82㎡
*サッシ標準高さは特記なき限り内法2000とする。	*給湯配管がヘッダー方式でヘッダー分岐後の配管内径は13mm以下とする。		$(2.0 \times 2 \text{ (消費電力の和)}) \div (62.5 + 62.5 \text{ (各風力の和)}) = 0.04 \text{ w / (m}^3/\text{h)}$	▲	石膏ボード厚12.5mm 兼カーライ石膏ボードねじ@150(FRM-Q274)	備蓄倉庫	0.82㎡
	*給湯配管のヘッダーは特記なき限り、洗面脱衣室の床下に設置とする。		*洗面脱衣室の壁の軸組等及び床組にに対する防水措置は下記による。	■	石膏ボード厚12.5mm 兼カーライ石膏ボードねじ@150(FRM-Q274)	容積率算定面積	63.11㎡
	*出窓は特記を除き全F/L=0.4以上、D=0.5未満、開口部は見附面積の1/2以上とする。		*壁の軸組等:ビニル壁紙貼り。床組:構造用合板貼り。	■	火災報知器(熱) 電池式		
	*納戸・ロフトは居室利用しないものとする。小屋裏利用は無いものとする。			■	火災報知器(煙) 電池式		

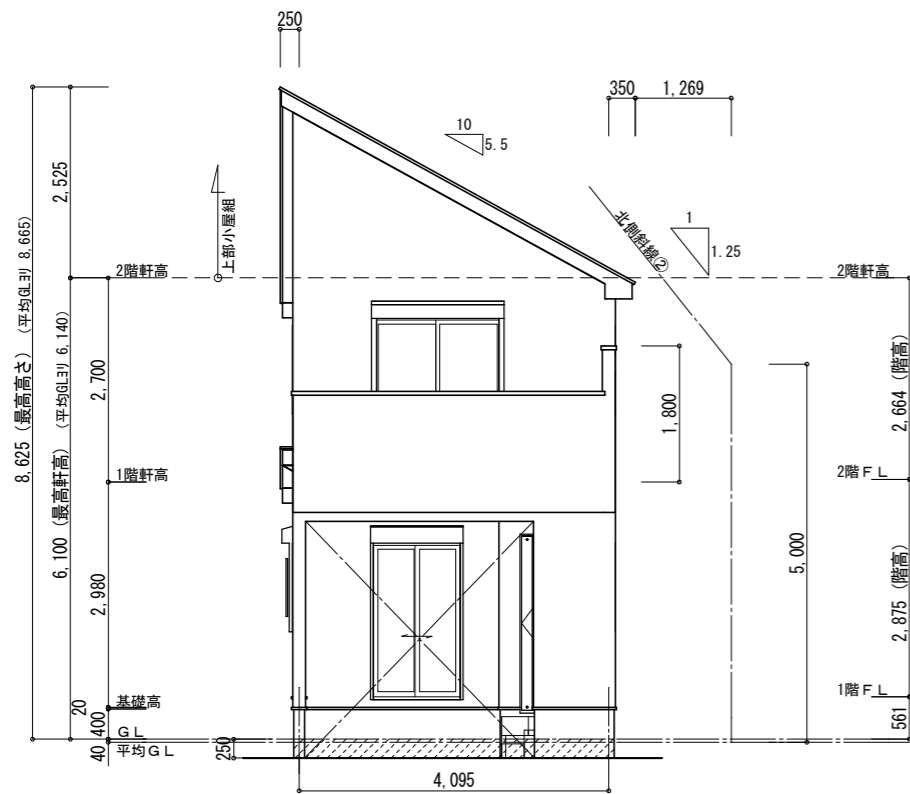
タクエーホーム 株式会社	図面名称	平面図	コードNo.	10031	訂	241014mf	大和市上草柳8丁目
神奈川県横浜市神奈川区鶴屋町3丁目29番地4	プラン	藤井			正	241019mf	
1級建築士事務所 第18491号 1級建築士 第294570号 宝田 誠	製図	藤井	240919	縮尺	日	241109mf	
						241130mf	

# サイディング

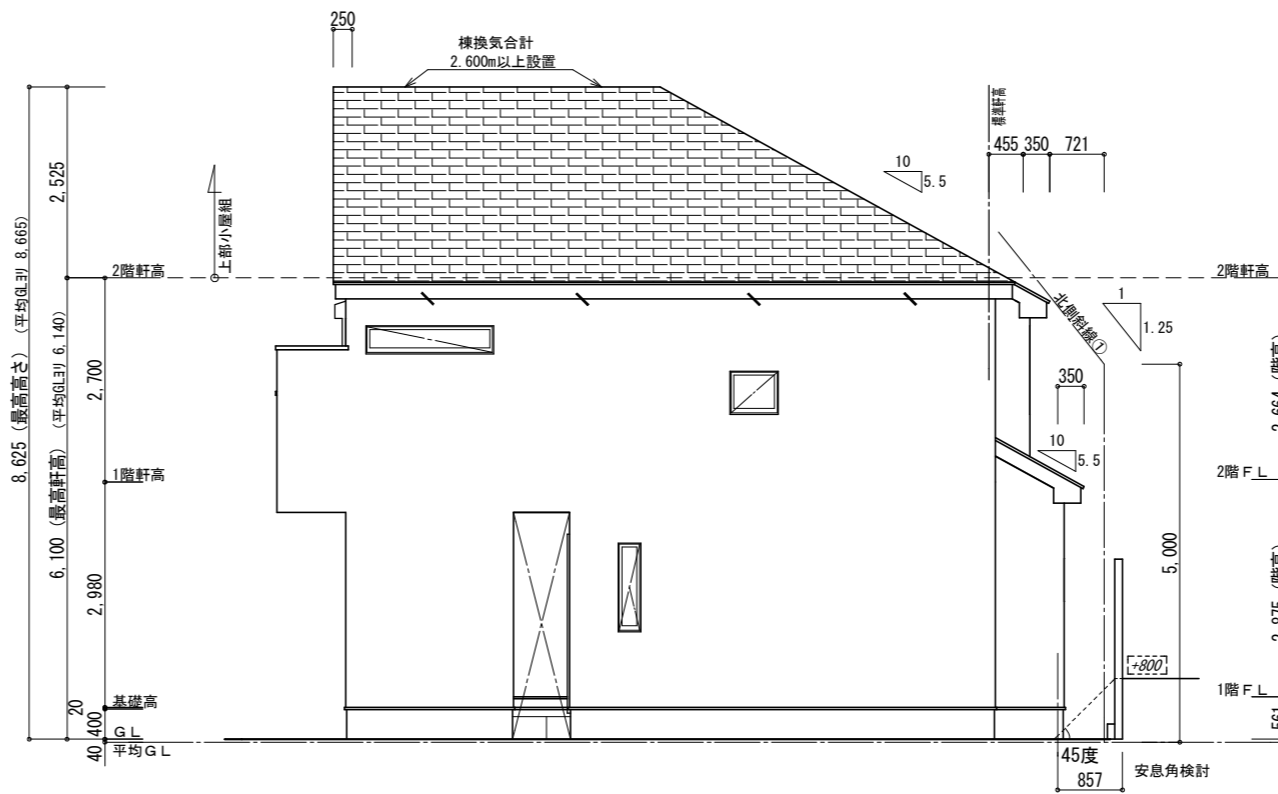
※バルコニー手摺の高さはバルコニーFLより1100以上とする。  
 ※特記なき限り、軒の出：軒樋含み350・ケラバの出：350とする。  
 ※野地板は構造用合板12mm以上とし、特記なき限り垂木にN150@150にて施工する。  
 ※特記なき限り、玄関ドア周辺下がり壁は現場合わせとする。  
 ※2階以上の屋根には雪止めを設置する。  
 ※計画図につき、若干変更になる場合がございます。

【小屋裏換気量検討：軒裏吸気・棟排気設置】  
 ■吸気孔面積>天井面積の1/900以上  
 SS-45FD (QF045RS-0070) 設置個数：6 設置位置：\ 換気量：0.00805×6=0.0483  
 必要量：35.91/900=0.0399 <0.0483 OK  
 ■排気孔面積>天井面積の1/1600以上  
 棟換気 (コンボ棟換気) 設置長さ：2.600m以上  
 換気量：0.009×2.600=0.0234  
 必要量：35.91/1600=0.0225 <0.0234 OK

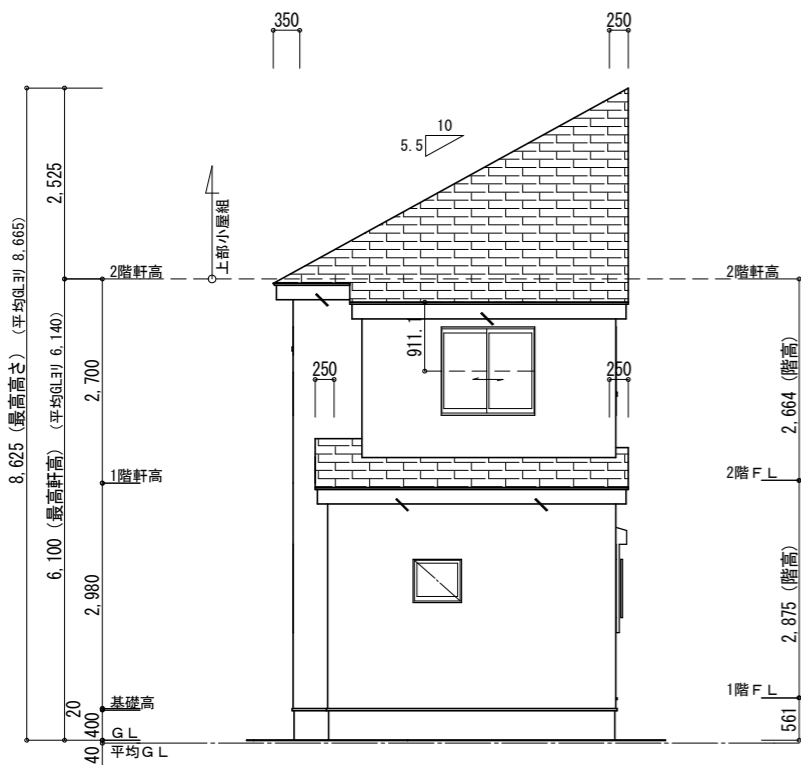
【小屋裏換気量検討：軒裏吸排気両用設置】  
 ■吸排気孔面積>小屋裏面積の1/250以上  
 SS-45FD (QF045RS-0070) 設置個数：2 設置位置：\ 換気量：0.00805×2=0.0161  
 必要量：1.86/250=0.0075 <0.0161 OK



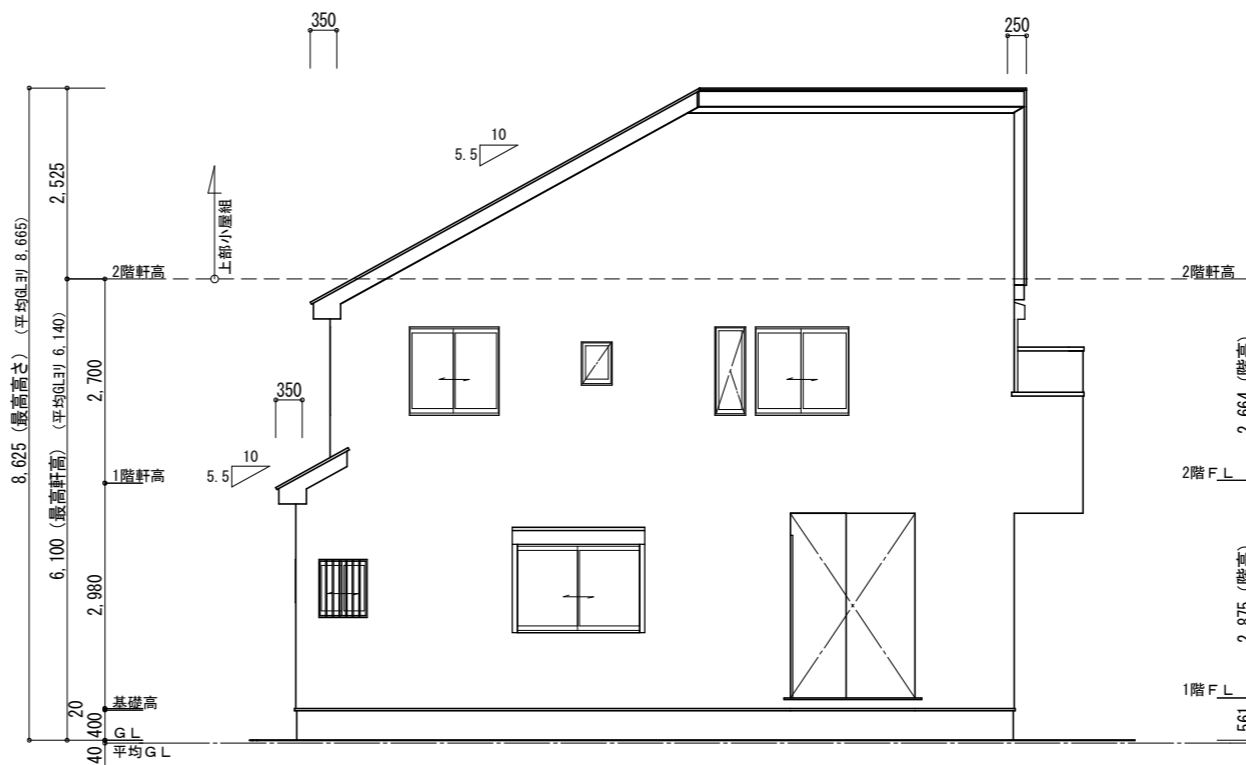
南側 立面図 S:1/100



東側 立面図 S:1/100



北側 立面図 S:1/100



西側 立面図 S:1/100

【高度地区斜線検討①】  
 斜線高さ：5.0+0.721×1.25=5.901 (m)  
 建物高さ：6.100+0.135-(0.455+0.350)×0.55+0.040=5.833 (m)  
 切り寸法：5.901-5.833=0.068 (m) OK

【高度地区斜線検討②】  
 斜線高さ：5.0+1.269×1.25=6.586 (m)  
 建物高さ：6.100+0.135-0.350×0.55+0.040=6.083 (m)  
 切り寸法：6.586-6.083=0.503 (m) OK

【平均GL検討】  
 見附面積：0.25×4.095=1.024 (㎡)  
 周長：(4.095+9.3275)×2=26.845 (m)  
 検討：1.024/26.845=0.039 ≈0.040 (m)

タクエーホーム 株式会社  
 神奈川県横浜市神奈川区鶴屋町3丁目29番地4  
 1級建築士事務所 第18491号 1級建築士 第294570号 宝田 誠

図面名称	立面図	コードNo.	10031	訂
プラン	藤井	240919	縮	正
製	藤井		尺	日
図			1/100	

大和市上草柳8丁目

# シック

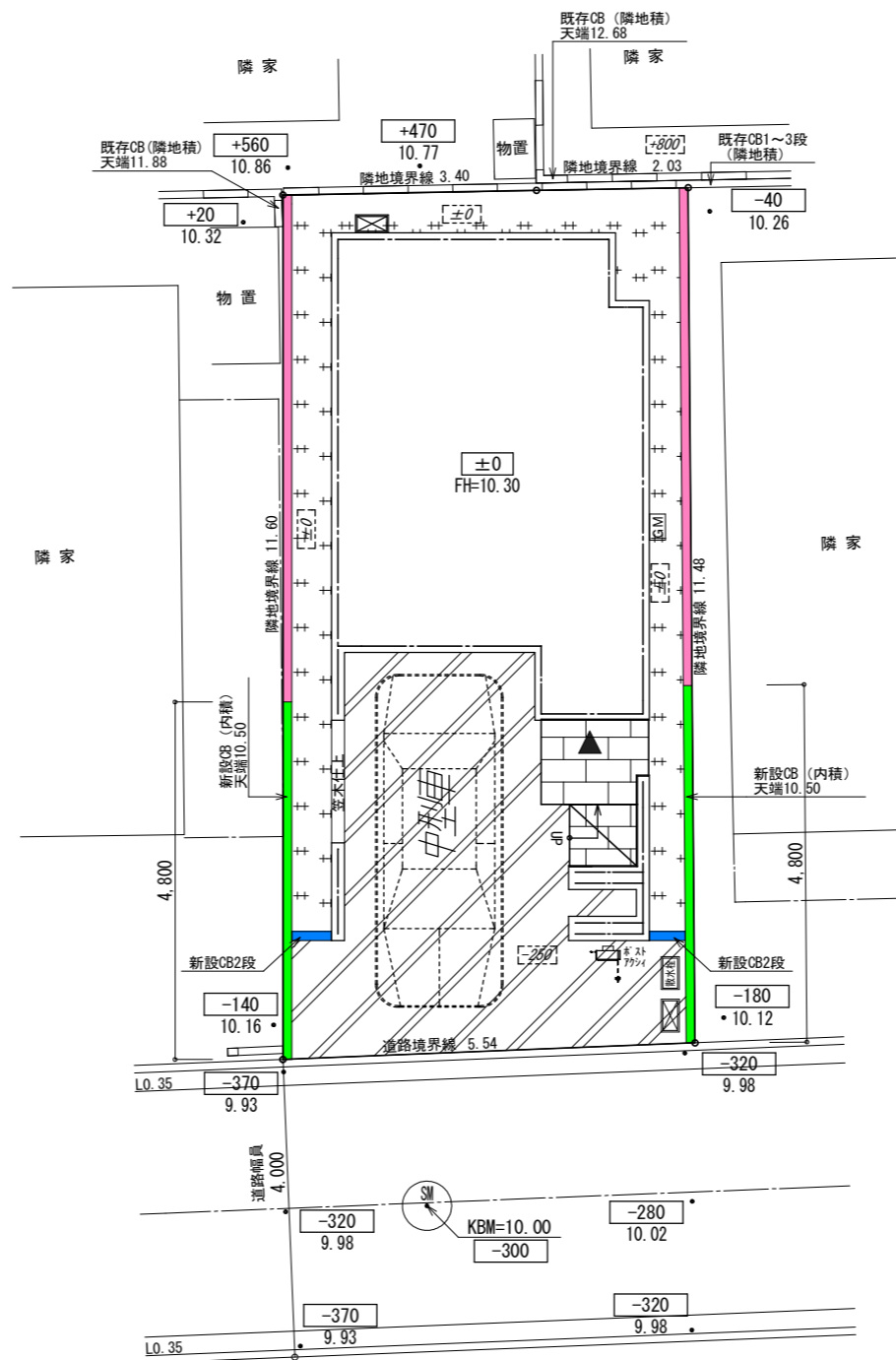
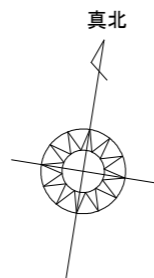
# 標準プラン

玄関・階段タイル	ピエトレS BBS-13(ライトグレー)
----------	-------------------------

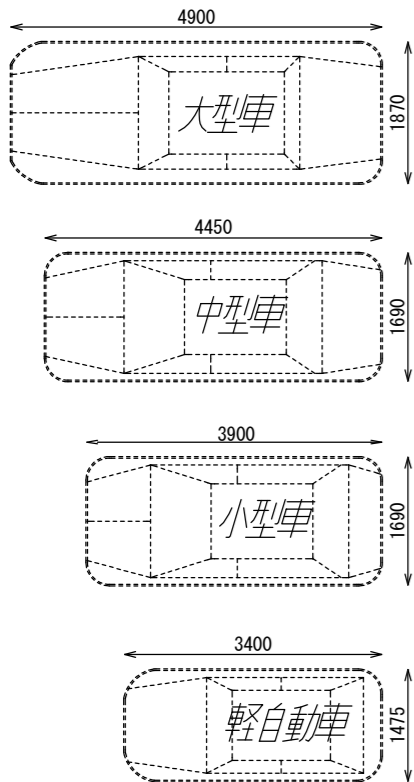
化粧CB・CP	リブロック REリブ6RB・RECOM6RB
	グレー
レンガボーダー	ショコラ・ブリック
	ガトー

ポスト	機能門柱アクセシ
	ブラック

フェンス	ブラック
------	------



## 車両参考サイズ



※車両幅はドアミラーを含みません。  
 ※駐車車両は一例として適した車両を配置しています。  
 ※タイルの大きさは、実物と異なります。  
 ※樹木の大きさ、塀の位置等が、実際と多少異なる場合があります。

- 手摺
- 刷毛仕上げ
- 洗い出し
- インターロッキング
- 芝張
- 砂利
- フェンス設置普通CB
- フェンス無し普通CB
- フェンス設置化粧CB/CP
- フェンス無し化粧CB/CP
- ピンコロ
- レンガボーダー
- 地先

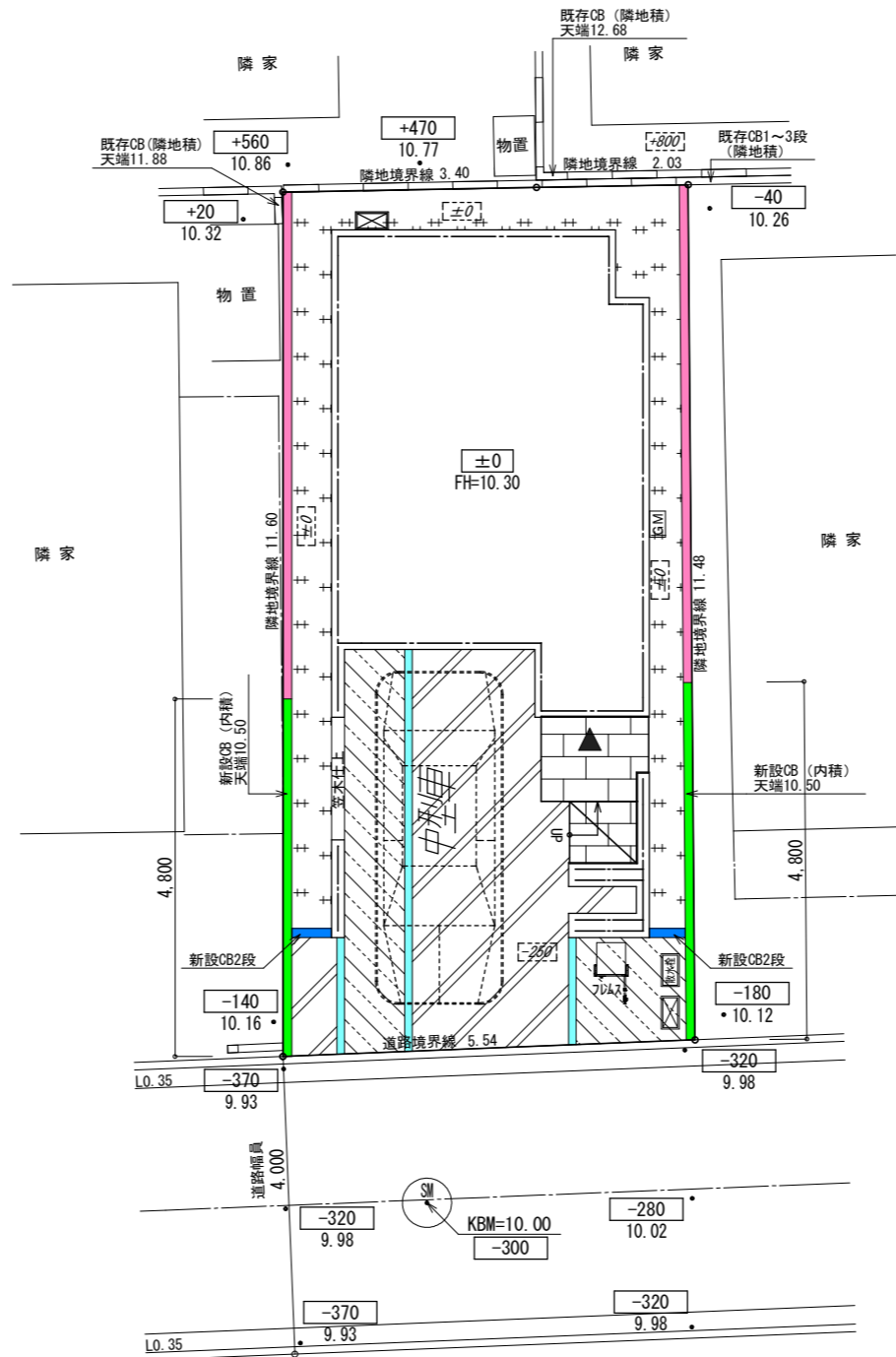
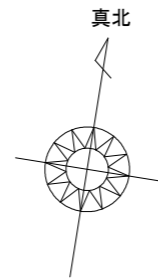
※計画図につき、変更になる場合がございますので、予めご了承ください。

タクエーホーム 株式会社 神奈川県横浜市神奈川区鶴屋町3丁目29番地4 1級建築士事務所 第18491号 1級建築士 第294570号 宝田 誠	図面名称	外構計画図		コードNo.	10031	訂 正 日	241014mf	大和市上草柳8丁目
	プラン 製 図	藤井 藤井	240919	縮 尺	1/100			

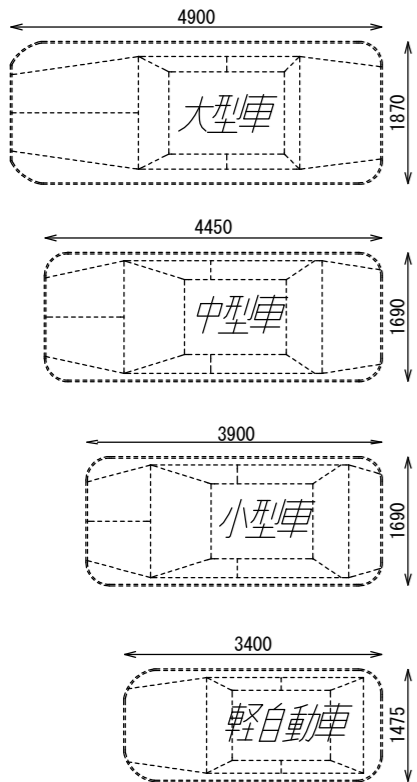
# シック

# アップグレードプラン

玄関・階段タイル	ピエトレS BBS-13(ライトグレー)
化粧CB・CP	リブロック REリブ6RB・RECOM6RB
	グレー
レンガボーダー	ショコラ・ブリック
	ガトー
ポスト	機能ポール フレムスLight
	ブラック
フェンス	ブラック



## 車両参考サイズ



※車両幅はドアミラーを含みません。  
 ※駐車車両は一例として適した車両を配置しています。  
 ※タイルの大きさは、実物と異なります。  
 ※樹木の大きさ、塀の位置等が、実際と多少異なる場合があります。

	手摺
	刷毛仕上げ
	洗い出し
	インターロッキング
	芝張
	砂利
	フェンス設置普通CB
	フェンス無し普通CB
	フェンス設置化粧CB/CP
	フェンス無し化粧CB/CP
	ピンコロ
	レンガボーダー
	地先

※計画図につき、変更になる場合がございますので、予めご了承ください。

タクエーホーム 株式会社 神奈川県横浜市神奈川区鶴屋町3丁目29番地4 1級建築士事務所 第18491号 1級建築士 第294570号 宝田 誠	図面名称	外構計画図	コードNo.	10031	訂 正 日	241014mf	大和市上草柳8丁目
	プラン 製 図	藤井 藤井	240919	縮 尺			