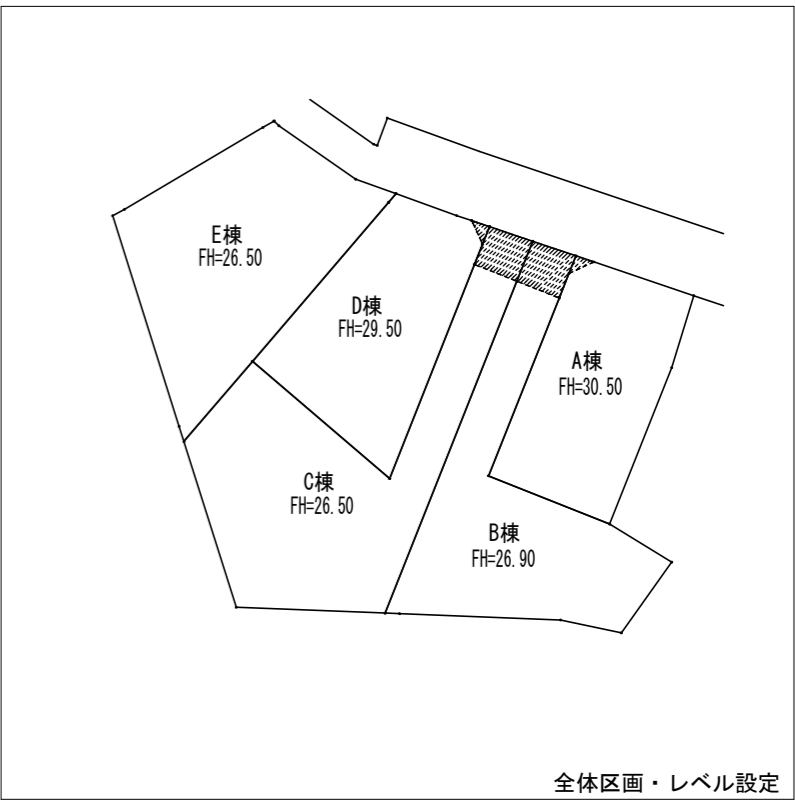


※既存擁壁(CB積み)は一部、宅地造成許可申請による。  
 凡例 - 許可申請による擁壁(高さは特記による)  
 宅地造成許可  
 許可 令和5・9・5 横浜市建調整指令第2022規 1218号  
 検査済 令和6・2・2 第2022規 1218号



全体区画・レベル設定

**【凡例】**

- 1階外壁中心線
- 2階外壁中心線
- 1階外壁線
- 2階外壁線
- 屋根ライン(樋先含む)
- 汚水樹(分流式)
- ☒ 雨水樹
- ▭ 想定レベル
- ▼ 主たる出入口

※現場状況により図面と異なる場合がございます。その際には、現場優先とさせていただきます。

※根伐時までに地耐力を確認する。  
 ※法第56条第2項及び第4項の建築物は令第130条12に適合する。  
 ※基準法62条第2項に該当する門又は塀は不燃材料とする。  
 ※水道法第16条に適合する。  
 ※下水道法第10条第1項に適合する。  
 ※ガス事業法162条に適合する。  
 ※隣地境界離れ寸法が500mm未満の敷地は、売買契約時重要事項説明書によって買主に充分説明し、販売する。  
 ※開口部及び開口部以外の部分に関しては、延焼の恐れのある部分とみなした仕様とする。

※宅造許可に係る切土盛土無し。  
 ※道路斜線、検討支障無し。

※造成擁壁・ブロック及び外構ブロックの位置・種類は現況状況により変更になる可能性があります。  
 ※汚水雨水の最終樹位置と排水経路は、現況状況により図面と位置が変更になる可能性があります。

※計画図につき、若干変更になる場合がございますので、予めご了承ください。

タクエーホーム 株式会社 神奈川県横浜市神奈川区鶴屋町3丁目29番地4 1級建築士事務所 第18491号 1級建築士 第294570号 宝田 誠	<b>図面名称</b> プラン 製 図	<b>配置・排水計画図</b> 宝田 二保	コードNo. 縮 尺	8041 1/100	訂 正 日 250123tn	<b>緑区台村町 D棟</b>
	240422	縮 尺	1/100	訂 正 日		



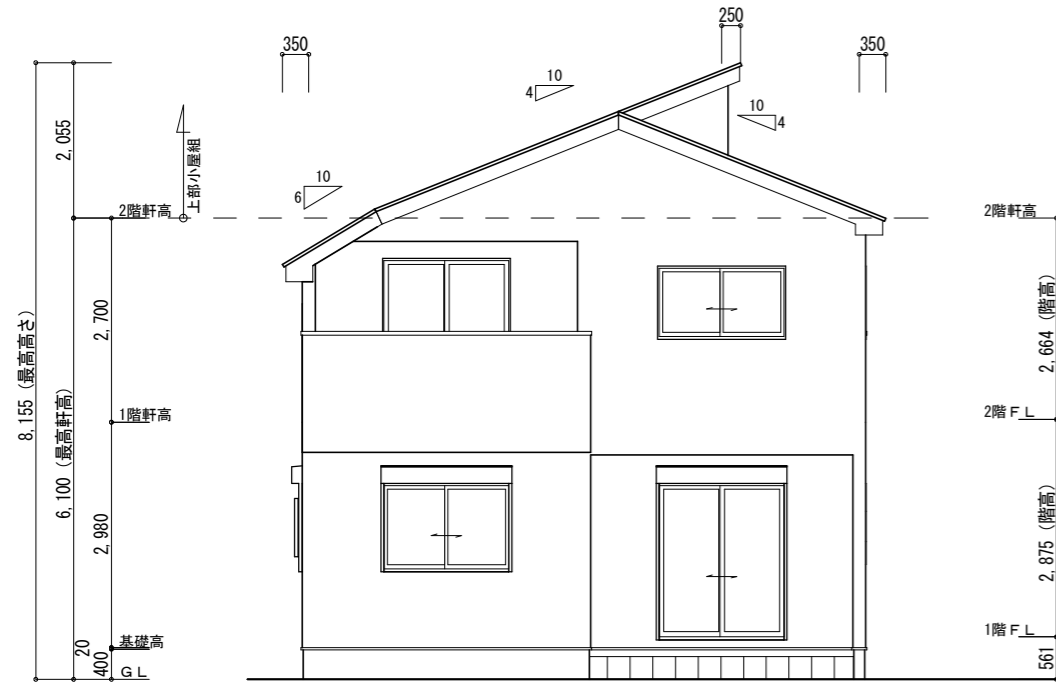
# サイディング

※バルコニー手摺の高さはバルコニーFLより1100以上とする。  
 ※特記なき限り、軒の出：軒樋含み350・ケラバの出：350とする。  
 ※野地板は構造用合板12mm以上とし、特記なき限り垂木にN150@150にて施工する。  
 ※特記なき限り、玄関ドア周辺下がり壁は現場合わせとする。  
 ※2階以上の屋根には雪止めを設置する。  
 ※計画図につき、若干変更になる場合がございます。

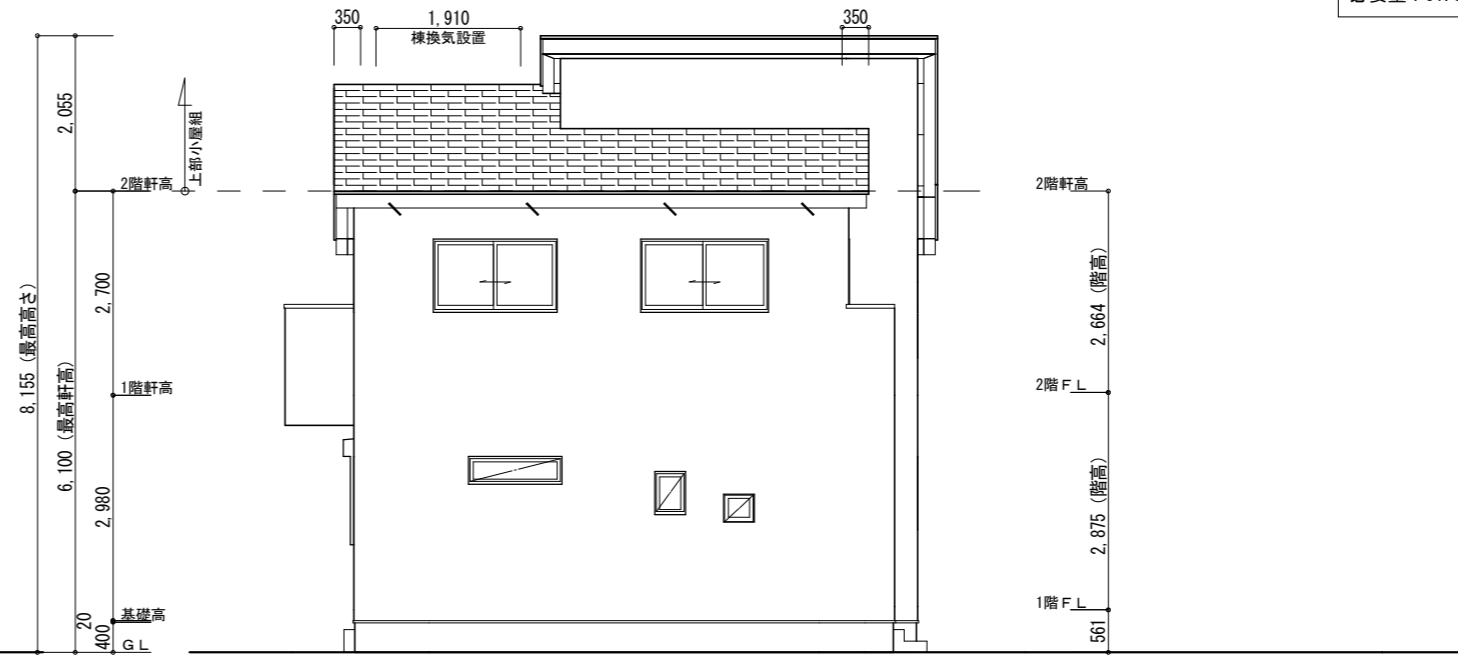
## 【小屋裏換気量検討：屋根軒裏吸気・棟排気設置】

■吸気孔面積>天井面積の1/900以上  
 SS-45FD (QF045RS-0070) 設置個数：8 設置位置：\ 換気量：0.00805×8=0.0644  
 必要量：51.34/900=0.0570 <0.0644 OK

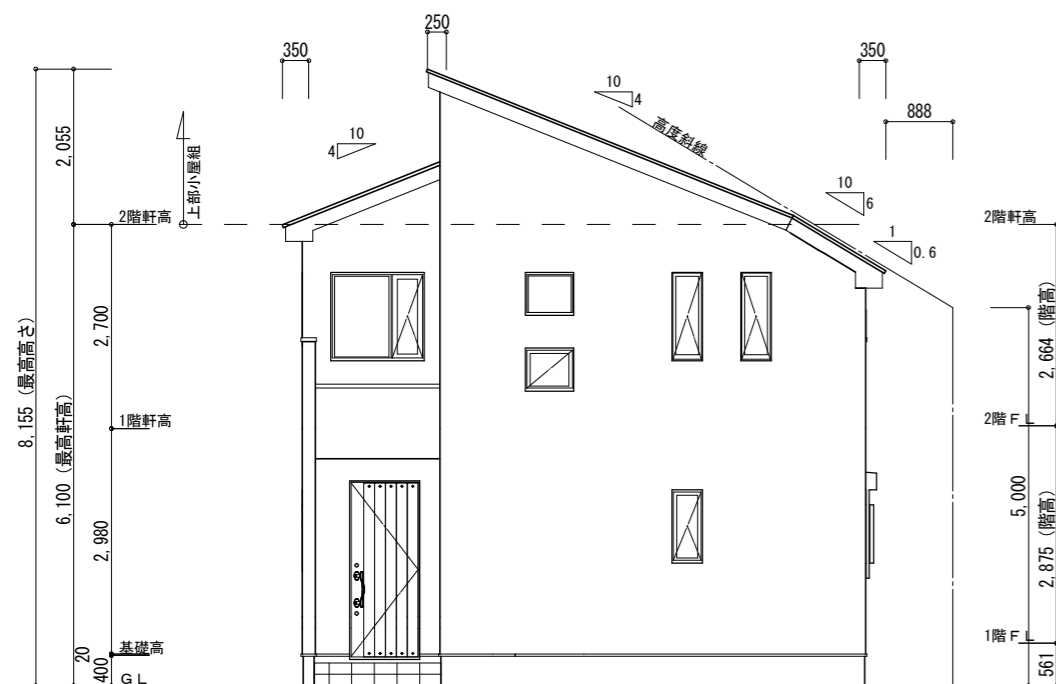
■排気孔面積>天井面積の1/1600以上  
 棟換気 (コンボ棟換気) 設置長さ：1.910m以上  
 換気量：0.018×1.910=0.03438  
 必要量：51.34/1600=0.03208 <0.03438 OK



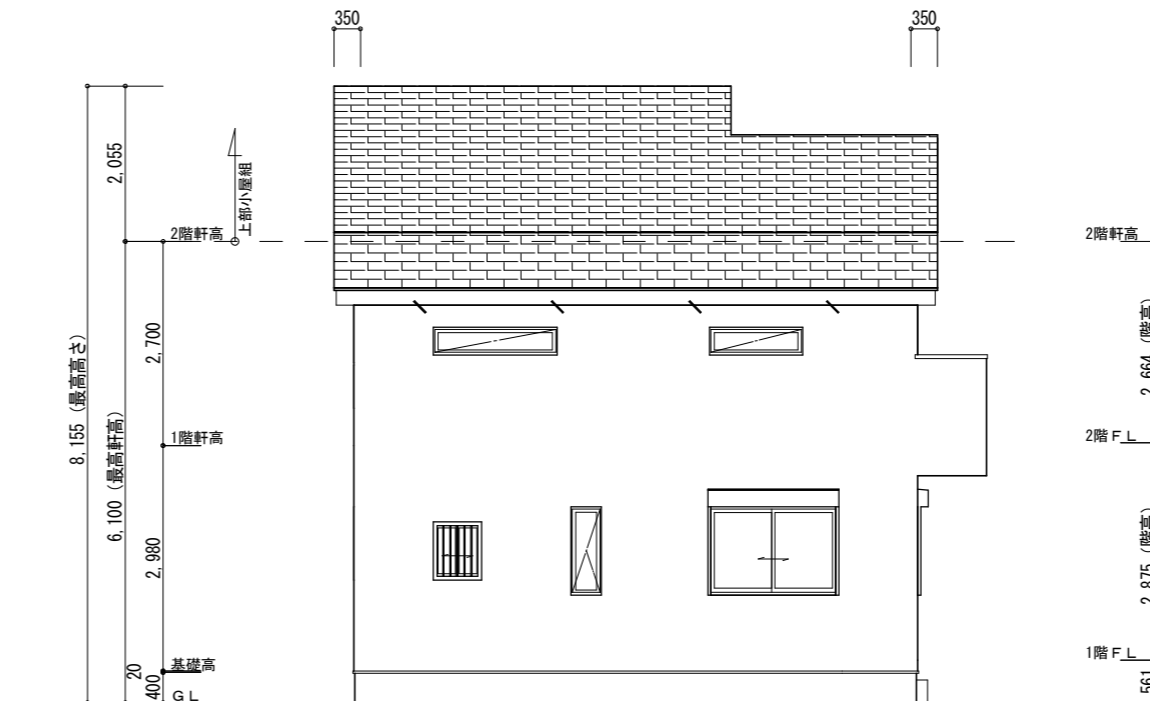
南側 立面図 S:1/100



東側 立面図 S:1/100



北側 立面図 S:1/100



西側 立面図 S:1/100

## 【高度地区斜線検討】

高度斜線 6寸  
 斜線高さ：5.0+0.888×0.6=5.532 (m)  
 建物高さ：6.100+0.135-(0.910+0.350)×0.6=5.479 (m)  
 刈7寸法：5.532-5.479=0.053 (m) OK

高度斜線 4寸  
 斜線高さ：5.0+3.320×0.6=6.992 (m)  
 建物高さ：6.100+0.135=6.235 (m)  
 刈7寸法：6.992-6.235=0.757 (m) OK

タクエーホーム 株式会社  
 神奈川県横浜市神奈川区鶴屋町3丁目29番地4  
 1級建築士事務所 第18491号 1級建築士 第294570号 宝田 誠

図面名称

立面図

コードNo.

8041

訂  
正  
日

プラン  
製 図

宝田  
二保

240422

縮 尺

1/100

緑区台村町 D棟

# シック

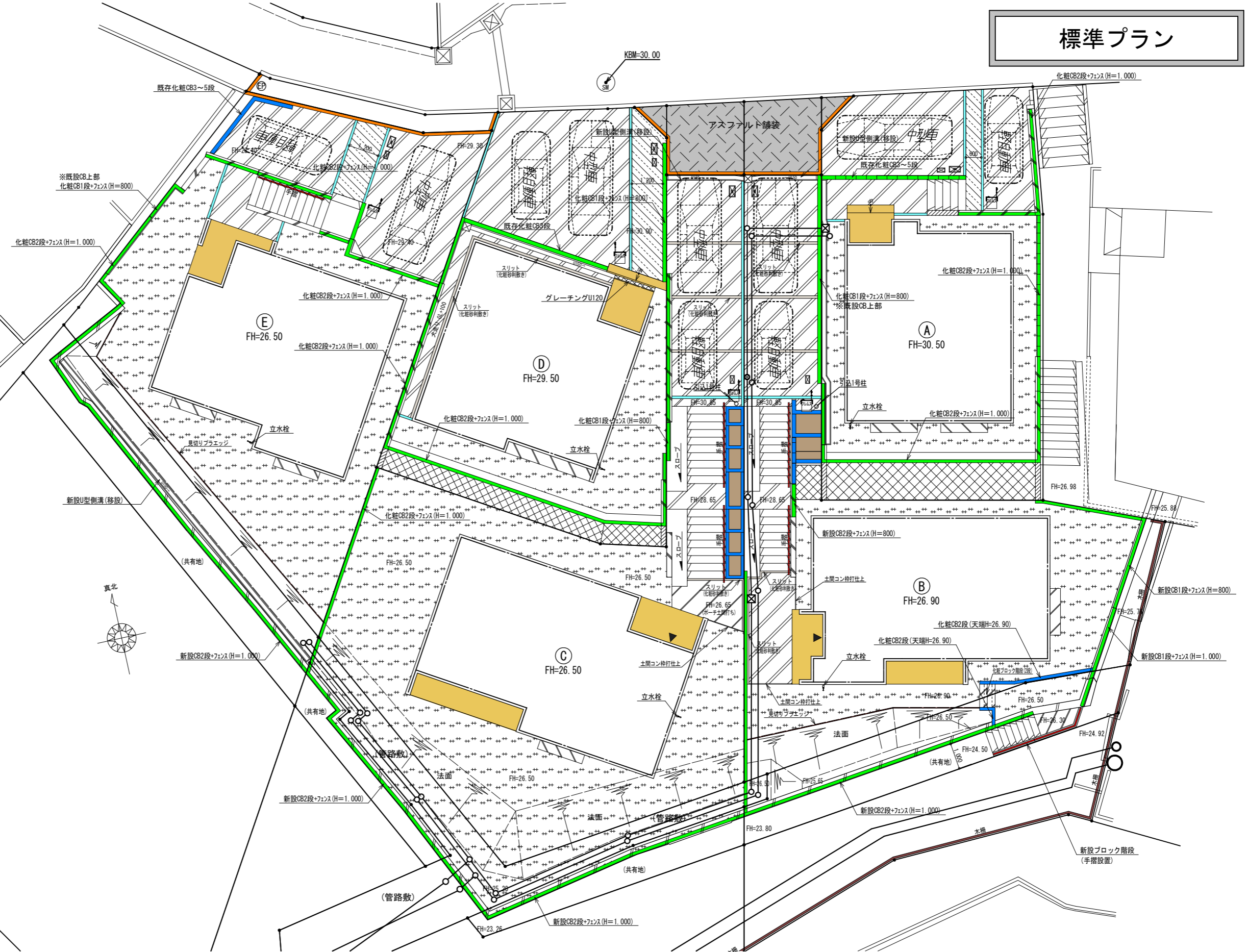
玄関・階段タイル SK-6U ( グレー )

化粧CB・CP	REリブ6RB・RECOM6RB グレー
レンガボーダー	ショコラ・ブリック ガトー

ポスト	機能ポール フレムスLight ブラック
-----	-------------------------

	手摺
	刷毛仕上げ
	洗い出し
	砂利
	フェンス無し普通CB
	フェンス設置化粧CB/CP
	フェンス無し化粧CB/CP
	レンガボーダー
	地先

# 標準プラン



※計画図につき、変更になる場合がございますので、予めご了承ください。

タクエーホーム 株式会社 神奈川県横浜市神奈川区鶴屋町3丁目29番地4 1級建築士事務所 第18491号 1級建築士 第294570号 宝田 誠	図面名称	外構計画図(参考)	コードNo.	8041	訂	240824 JY	緑区台村町(全体外構図)
	プラン	横田	240607(L)	縮尺	1/150	正	
製図					日	240912 JY	
						250123 SW	