

道路斜線検討 (保有距離 11.691m x 1.25 + 2.560 = 17.173)
建物制限高 10m の為、検討省略とする。

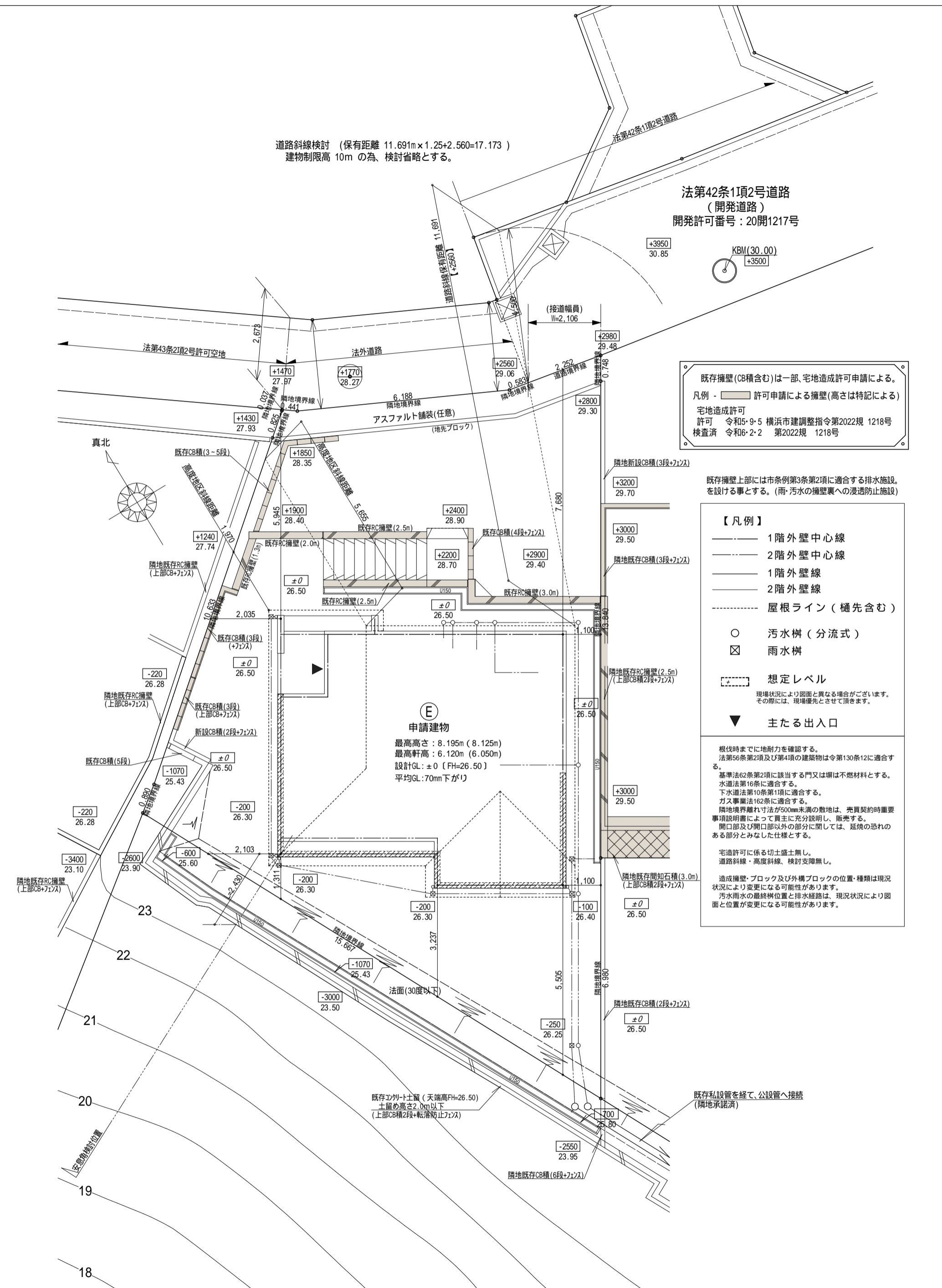
法第42条1項2号道路
(開発道路)
開発許可番号: 20開1217号

既存擁壁 (CB積含む) は一部、宅地造成許可申請による。
凡例 - 許可申請による擁壁 (高さは特記による)
宅地造成許可
許可 令和5・9・5 横浜市建調整指令第2022規 1218号
検査済 令和6・2・2 第2022規 1218号

既存擁壁上部には市条例第3条第2項に適合する排水施設を設ける事とする。(雨・汚水の擁壁裏への浸透防止施設)

- 【凡例】
- 1階外壁中心線
 - 2階外壁中心線
 - 1階外壁線
 - 2階外壁線
 - 屋根ライン (樋先含む)
 - 汚水樹 (分流式)
 - ☒ 雨水樹
 - 想定レベル
 - ▼ 主たる出入口

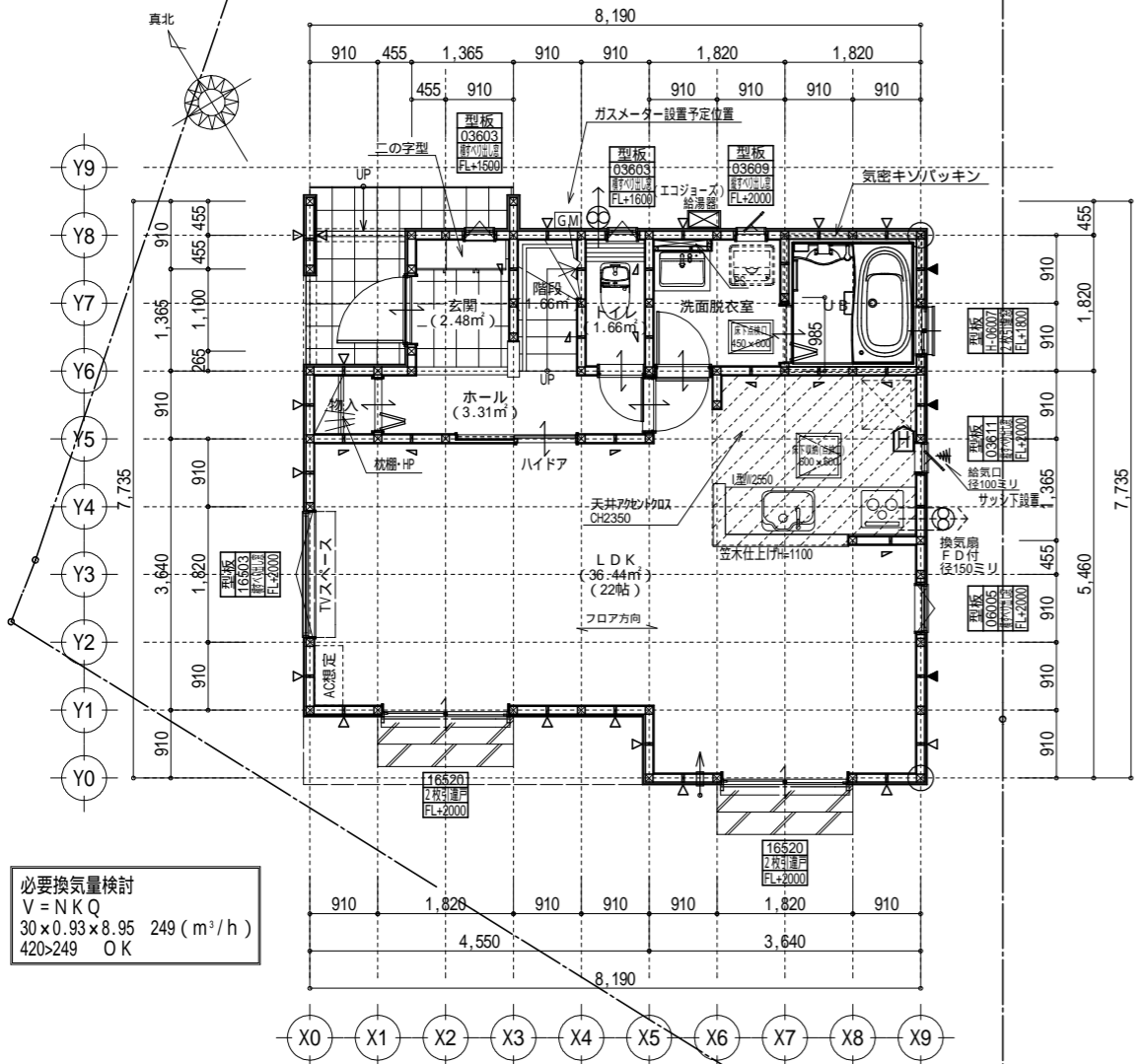
根伐時までに地耐力を確認する。
法第56条第2項及び第4項の建築物は令第130条12に適合する。
基準法62条第2項に該当する門又は塀は不燃材料とする。
水道法第16条に適合する。
下水道法第10条第1項に適合する。
ガス事業法162条に適合する。
隣地境界離れ寸法が500mm未満の敷地は、売買契約時重要事項説明書によって買主に充分説明し、販売する。
開口部及び開口部以外の部分に関しては、延焼の恐れのある部分とみなした仕様とする。
宅造許可に係る切土盛土無し。
道路斜線・高度斜線、検討支障無し。
造成擁壁・ブロック及び外構ブロックの位置・種類は現況状況により変更になる可能性があります。
汚水雨水の最終樹位置と排水経路は、現況状況により図面と位置が変更になる可能性があります。



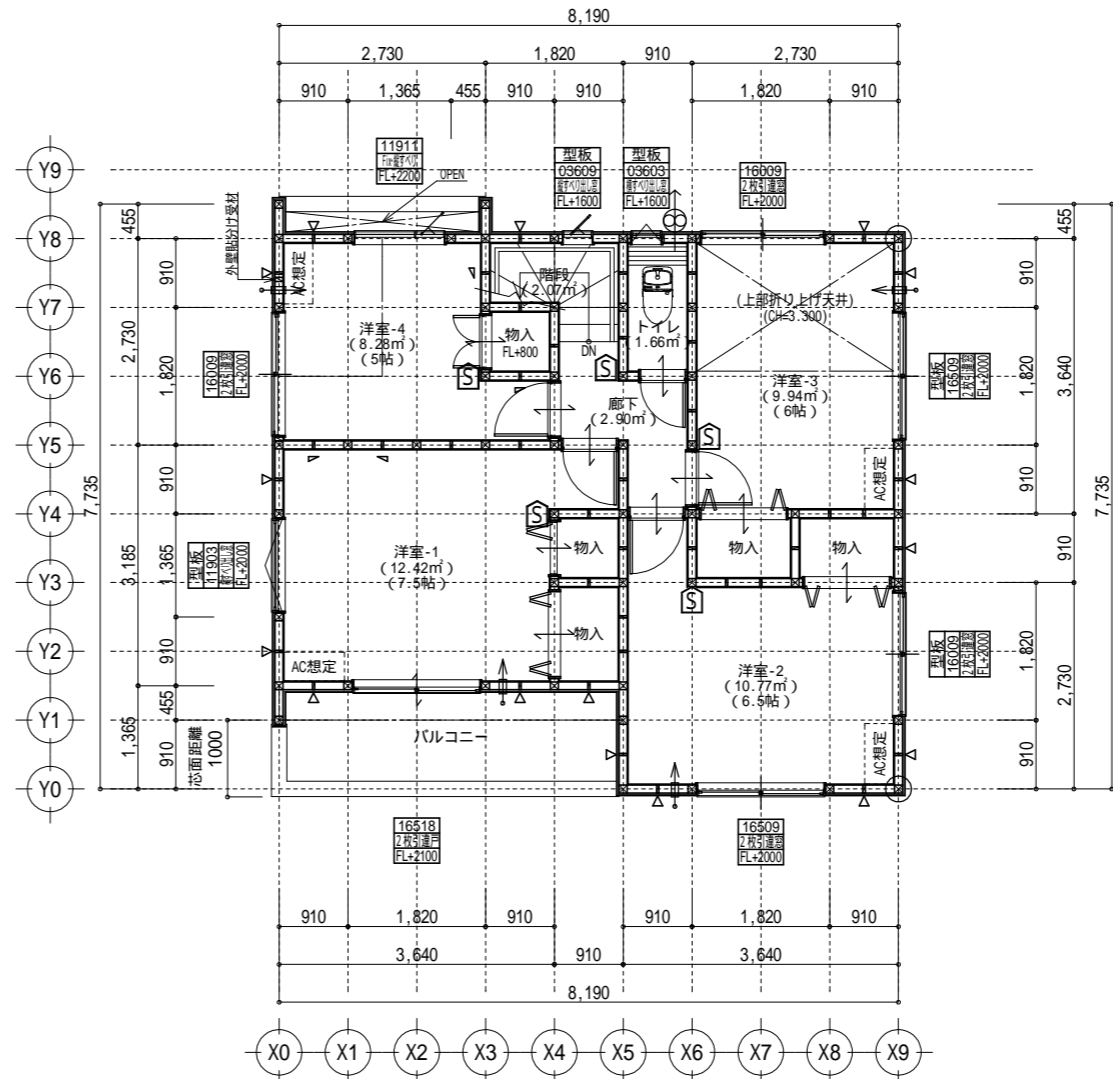
計画図につき、若干変更になる場合がございますので、予めご了承ください。

タクエ - ホーム 株式会社		図面名称		配置・排水計画図		作成日		240822	
神奈川県横浜市神奈川区鶴屋町3丁目29番地4		プラン		コードNo.		訂正日			
1級建築士事務所 第18491号 1級建築士 第294570号 宝田 誠		宝田		8041					
		横田		1/100					
								緑区台村町 E棟	

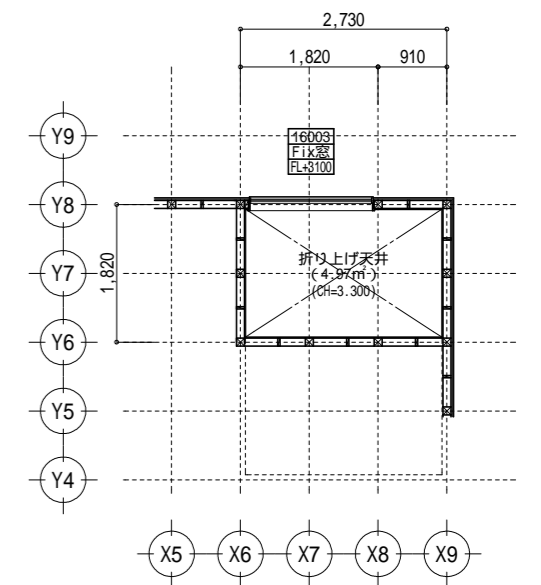
防火指定無 計画図につき、若干変更になる場合がございます。配管経路上、梁型(下がり天井)が生じる場合があります。



1階 平面詳細図 S:1/100



2階 平面詳細図 S:1/100



R階 平面詳細図 S:1/100

必要換気量検討
 $V = NKQ$
 $30 \times 0.93 \times 8.95 = 249 \text{ (m}^3/\text{h)}$
 $420 > 249 \text{ OK}$

*2階はCH=2350を標準とする。(現場優先とさせていただきます。)
 *2階は全て延焼の恐れのある部分に含まれる。

共通事項		24時間換気 給・排気機及び換気経路凡例		凡例		面積表	
*階段部分蹴上げ230mm以下、踏面210mm以上、有効幅750mm以上、手すり(壁面より100mm以下)を設置する。	*火気使用室内の装(壁・天井) 壁: 石膏ボード厚12.5・ビニルクロス貼(準不燃 壁: QM-9403)	*バルコニー・フラットルーフ納まり 防水層立上り: サッシ下端120mm以上・その他部分250mm以上	給気口100 (自然給気)フード材質: ステンレス 取付高さは特記なき限り天井高-600とする。 (現場状況により移動することがあります)	⊗ 2階 通し柱に準ずる柱	建築面積	55.48 m ²	
*居室間及び居室と廊下の出入口は段差のない構造とする。	天井: 石膏ボード厚9.5・ビニルクロス貼(準不燃 天井: QM-9410)	床の勾配: 1/50以上 溝内の勾配: 1/100以上	排気機100 (強制排気)フード材質: ステンレス 取付高さは現場合わせとする。 (現場状況により移動することがあります)	⊗ 1階 一般柱 105×105	床面積	53.61 m ²	
*通柱なき隠柱は金物補強とする。	*キッチン配管の点検は、キッチン本体のシンク下部に備付けの点検口を使用する。	*洗面水栓は水優先吐水対応商品を使用する。	換気経路 片開き(親子含)ドアはアンダーカット10mmとする。	⊠ 筋違 45×90	1階(有効)	(m ²)	
*換気有効開口部>各居室面積/20 検討OK	*コンロ廻り: 火災予防条例4条の4に定める施工とする。	*キッチン水栓は水優先吐水対応商品を使用する。	換気経路 片開き(親子含)ドアはアンダーカット10mmとする。	⊠ 筋違 45×90 ダブル	2階	53.41 m ²	
*バルコニー・フラットルーフには床構造用合板(厚24 N75@150)を施工する。	*火を使用する設備及び器具の周囲並びに上部を不燃材料で有効に仕上げる。	*浴室水栓は小流量吐水・手止水対応商品を使用する。	換気経路 片開き(親子含)ドアはアンダーカット10mmとする。	⊠ 筋違 45×90 ダブル	合計	107.02 m ²	
*バルコニー・フラットルーフは防火FRP防水(DR-1552)とする。	*レンジフード及びレンジフードダクトの材質: 鋼製 ダクト: スパイラルダクト	*サッシ標準高さは特記なき限り内法2000とする。	換気比消費電力(24時間換気排気機) (2.0×2(消費電力の和))÷(62.5+62.5(各風力の和)) 0.04w/(m ³ /h)	⊠ 筋違 45×90 ダブル	合計(有効)	(m ²)	
準防火地域内のみ		*台所換気扇排気ダクトは、セラカバーS厚20mmにて被覆すること。(NM-8505)		⊠ 筋違 45×90 ダブル	合計(有効)	(m ²)	
*外部開口部は全て遮炎性能を有する防火設備とする。(サッシは防火認定品を使用)	*2階床構造用合板(24mm)釘ピッチはN75使用@150とする(剛床)。	*玄関ドアはH2.30 W0.92を使用する。		⊠ 筋違 45×90 ダブル	合計(有効)	(m ²)	
*床下換気は基礎パッキングを使用すること。	*給湯配管がヘッダー方式でヘッダー分岐後の配管径は13mm以下とする。	*小室裏換気口を設けること。		⊠ 筋違 45×90 ダブル	合計(有効)	(m ²)	
*小室裏換気口はスチール又はステンレス製とする。	*給湯配管のヘッダーは特記なき限り、洗面脱衣室の床下に設置とする。	*洗面脱衣室の壁の軸組等及び床組に対する防水措置は下記による。 ・壁の軸組等: ビニル壁紙貼り。・床組: 構造用合板貼り。		⊠ 筋違 45×90 ダブル	合計(有効)	(m ²)	
*径150以上(キッチン換気)の開口部はFD付、径100以下(その他)の開口部は防火覆いとする。	*出窓は特記を除き全てFL=0.4以上、D=0.5未満、開口部は見附面積の1/2以上とする。	*消防法第9条の2に従い住宅用火災警報器を設置し維持すること。		⊠ 筋違 45×90 ダブル	合計(有効)	(m ²)	
*トプライト内部の立ち上がり部は天井と同じ防火被覆を設ける。	*納戸・ロフトは居室利用しないものとする。小室裏利用は無いものとする。			⊠ 筋違 45×90 ダブル	合計(有効)	(m ²)	

タクエ - ホーム 株式会社 神奈川県横浜市神奈川区鶴屋町3丁目29番地4 1級建築士事務所 第18491号 1級建築士 第294570号 宝田 誠	図面名称 平面図 縮尺 240701 1/100	コードNo. 8041	訂正日 240908 JY 240927 JY 241219 JY	緑区台村町 E棟
--	--------------------------------------	----------------	--	----------

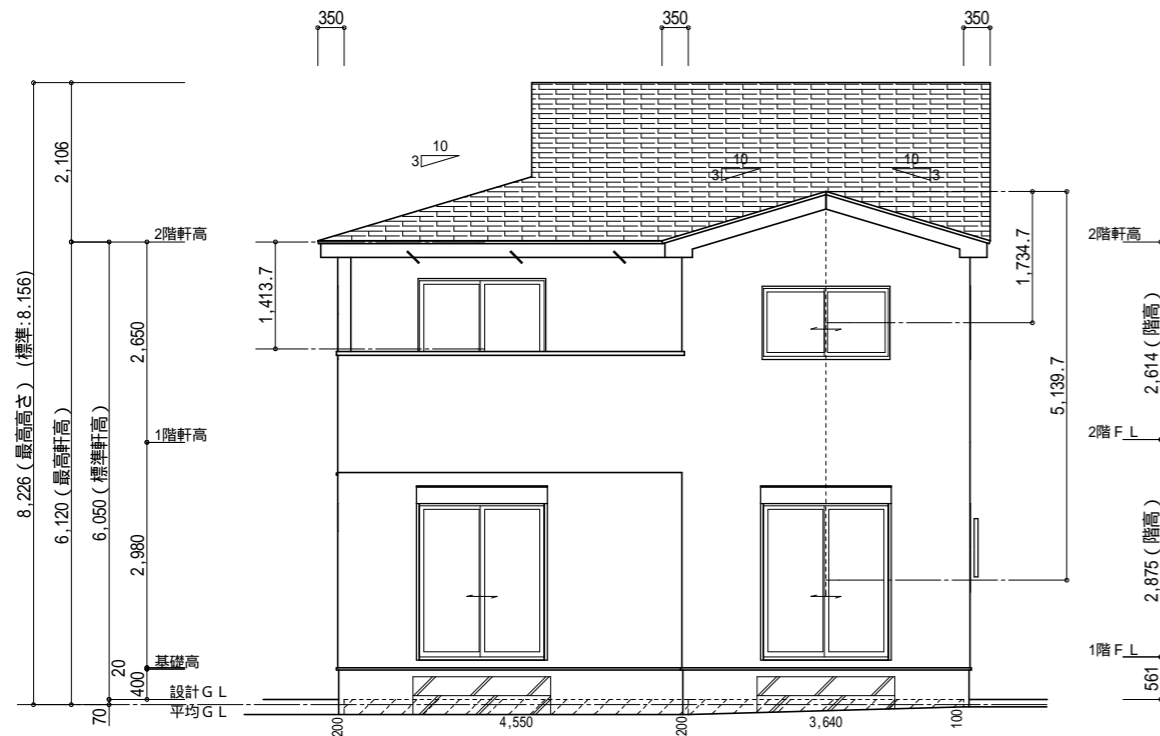
サイディング

バルコニー手摺の高さはバルコニーFLより1100以上とする。
 特記なき限り、軒の出：軒樋含み350・ケラバの出：350とする。
 野地板は構造用合板12mm以上とし、特記なき限り垂木にN150@150にて施工する。
 特記なき限り、玄関ドア周辺下がり壁は現場合わせとする。
 2階以上の屋根には雪止めを設置する。
 計画図につき、若干変更になる場合がございます。

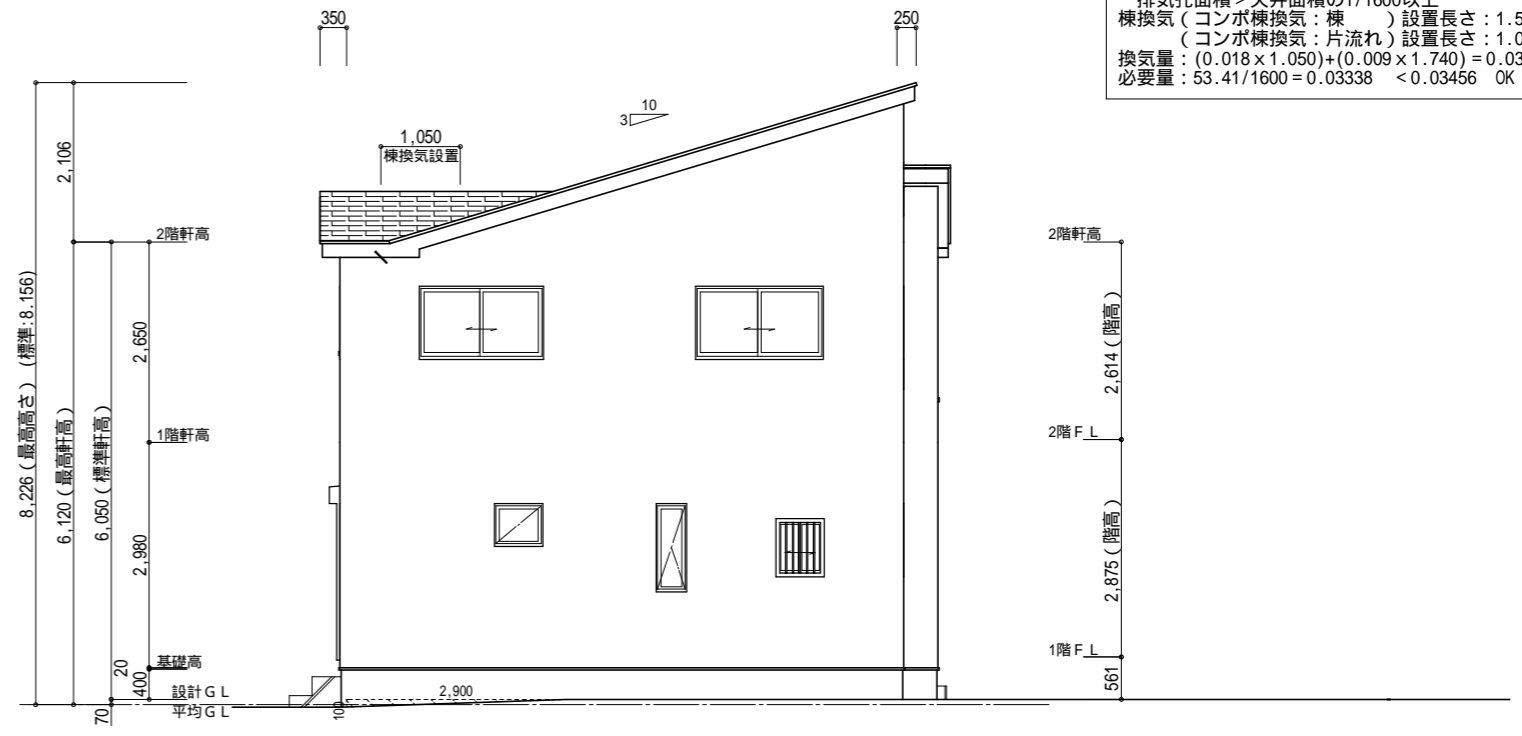
【小屋裏換気量検討：屋根軒裏吸気・棟排気設置】
 凡例(\) 軒裏吸気金物位置

吸気孔面積 > 天井面積の1/900以上
 SS-45FD (QF045RS-0070) 設置個数：8
 換気量：0.00805 × 8 = 0.0644
 必要量：53.41/900 = 0.0593 < 0.0644 OK

排気孔面積 > 天井面積の1/1600以上
 棟換気(コンボ棟換気：棟) 設置長さ：1.570m以上
 (コンボ棟換気：片流れ) 設置長さ：1.050m以上
 換気量：(0.018 × 1.050) + (0.009 × 1.740) = 0.03771
 必要量：53.41/1600 = 0.03338 < 0.03456 OK

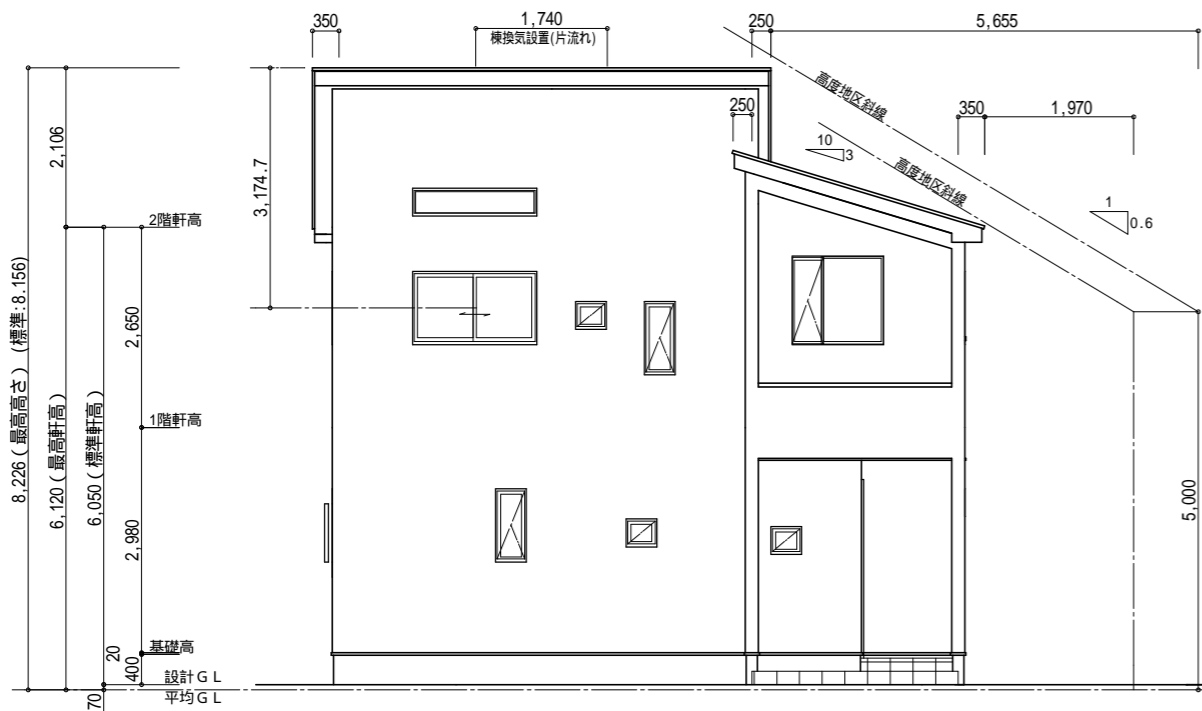


南側 立面図 S:1/100

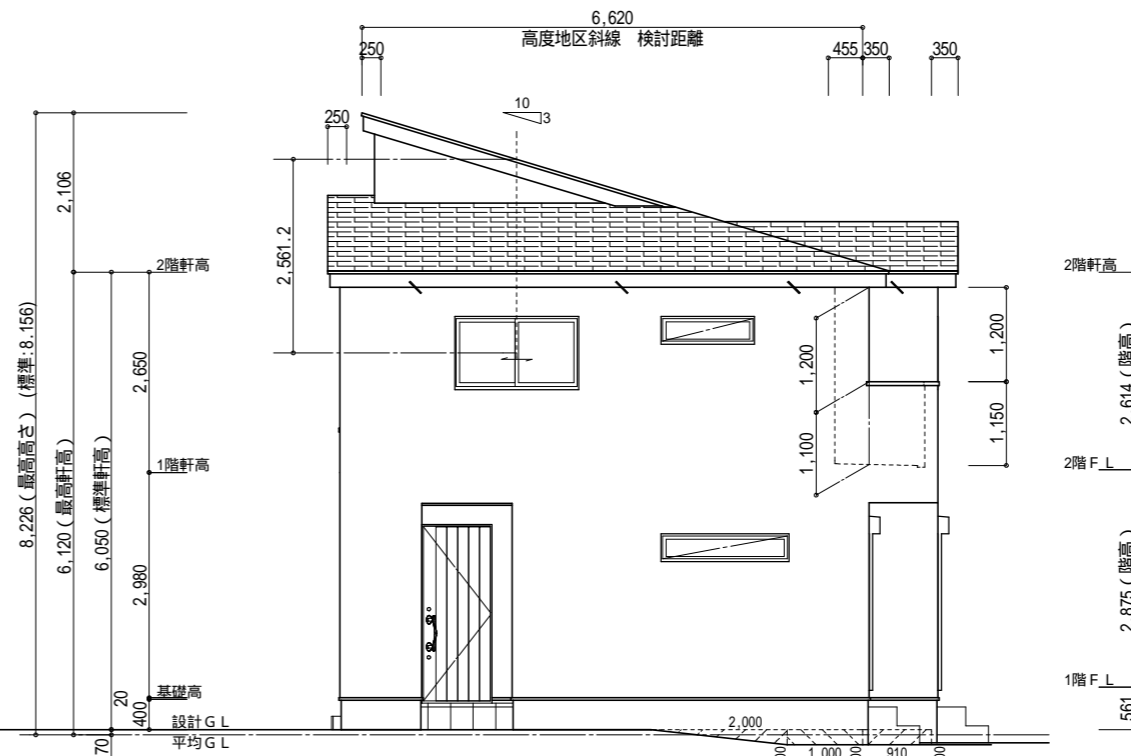


東側 立面図 S:1/100

平均GL検討
 凡例 - 見附面積
 [南側] (4.550x0.200) + ((0.200+0.100)x3.640x1/2)
 [東側] (2.900x0.100x1/2)
 [西側] (2.000x0.200x1/2) + (1.910x0.200)
 見附面積 2.183
 建物周長 (7.735+8.190)x2=31.850 = 0.06854 (70下り)



北側 立面図 S:1/100



西側 立面図 S:1/100

【高度地区斜線 検討】

斜線高さ：5.000 + (1.970 × 0.6) = 6.182 (m)
 建物高さ：6.120 + 0.120 - (0.350 × 0.3) = 6.135 (m)
 切欠寸法：6.182 - 6.135 = 0.047 (m) OK

【高度地区斜線 検討】

斜線高さ：5.000 + (5.655 × 0.6) = 8.393 (m)
 建物高さ：6.120 + 0.120 + (6.620 × 0.3) = 8.226 (m)
 切欠寸法：8.393 - 8.226 = 0.167 (m) OK

タクエ - ホーム 株式会社
 神奈川県横浜市神奈川区鶴屋町3丁目29番地4
 1級建築士事務所 第18491号 1級建築士 第294570号 宝田 誠

図面名称

立面図

コードNo.

8041

訂

250123 JY

プラン
製 図

宝田
横田

240805

縮 尺

1/100

正
日



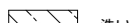
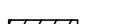
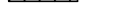

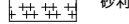



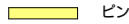


緑区台村町 E棟

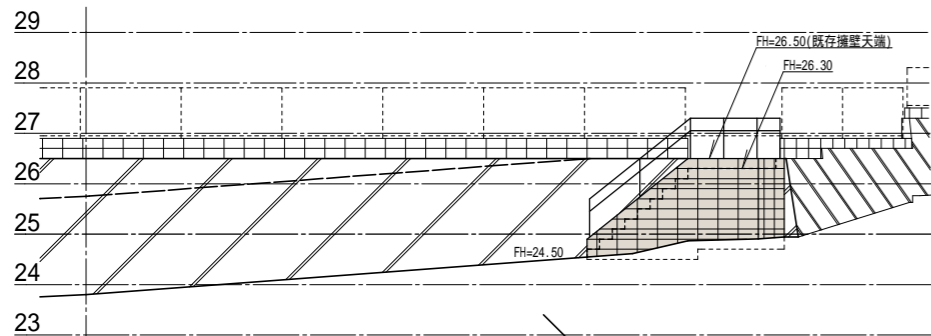
シック

玄関・階段タイル	SK-6U (グレー)
踏石	アクシア・トラッド チャコールグレイ
インターロッキング	ロシェ・ナチュラル シルバー
化粧砂利	バラスト ブラック
ピンコロ	黒

化粧CB・CP	REリブ6RB・RECOM6RB グレー
レンガボーダー	ショコラ・ブリック ガトー

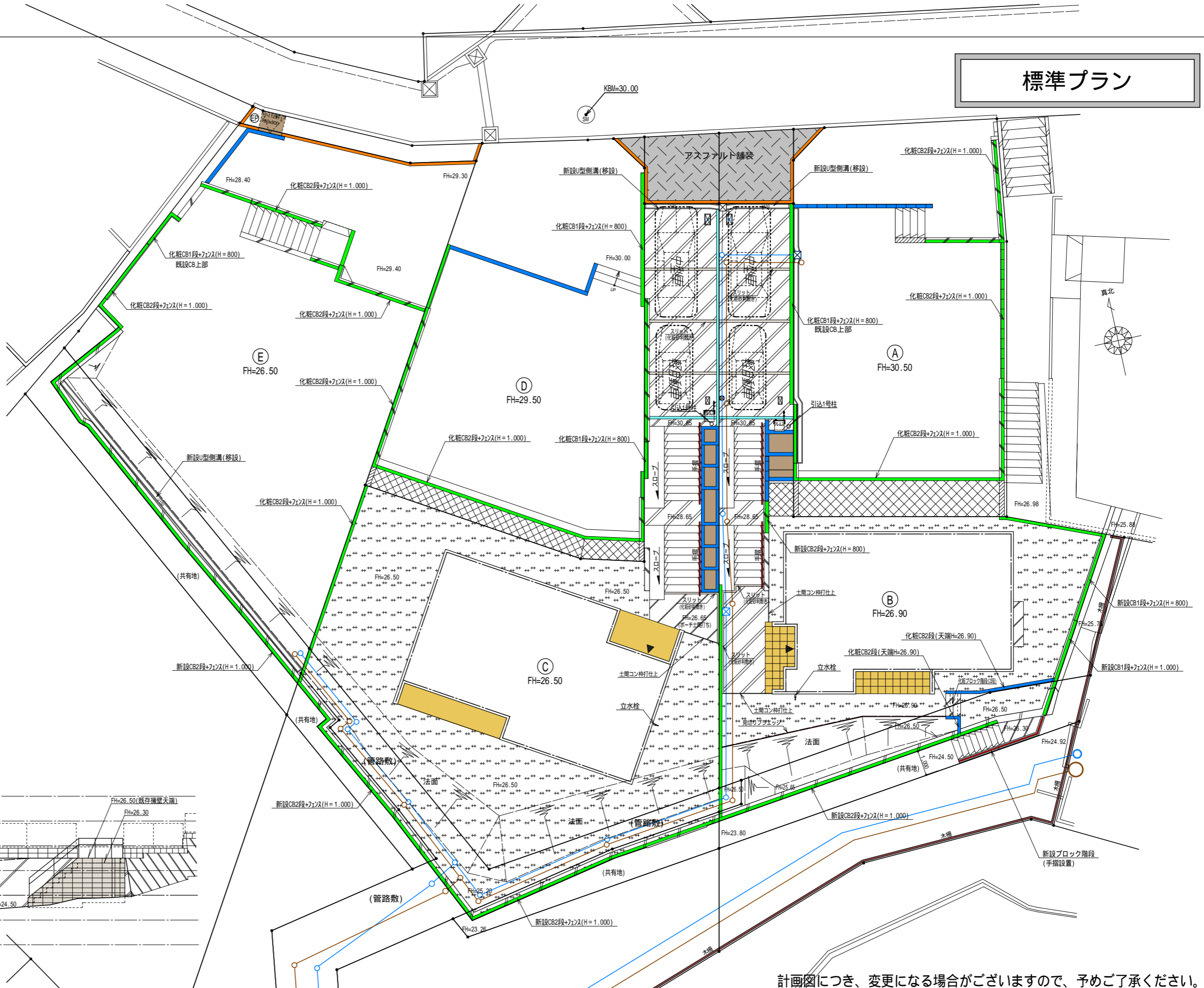
ポスト	機能門柱アクセシ ブラック
-----	------------------

-  手摺
-  刷毛仕上げ
-  洗い出し
-  インターロッキング
-  芝張
-  砂利
-  フェンス設置普通CB
-  フェンス無し普通CB
-  フェンス設置化粧CB/CP
-  フェンス無し化粧CB/CP
-  ピンコロ
-  レンガボーダー
-  地先



ブロック階段立面図 S:1/150

標準プラン



計画図につき、変更になる場合がございますので、予めご了承ください。

タクエ - ホーム 株式会社
 神奈川県横浜市神奈川区鶴屋町3丁目29番地4
 1級建築士事務所 第18491号 1級建築士 第294570号 宝田 誠

図面名称	外構計画図(参考)	コードNo.	8041
プラン製図	横田	縮尺	1/150
	240607(L)		

訂正日	240802 JY
	240824 JY
	240902 JY
	240912 JY

緑区台村町(全体外構図)