

配置図 S:1/100

**【凡例】**

- 1階外壁中心線
- 2階外壁中心線
- 1階外壁線
- 2階外壁線
- 屋根ライン (樋先含む)
- 汚水樹 (分流式)
- ☒ 雨水樹
- ▨ 想定レベル

※現場状況により図面と異なる場合がございます。その際には、現場優先とさせていただきます。

▼ 主たる出入口

※根伐時までに地耐力を確認する。  
 ※法第56条第2項及び第4項の建築物は令第130条12に適合する。  
 ※基準法62条第2項に該当する門又は塀は不燃材料とする。  
 ※水道法第16条に適合する。  
 ※下水道法第10条第1項に適合する。  
 ※ガス事業法162条に適合する。  
 ※隣地境界離れ寸法が500mm未満の敷地は、売買契約時重要事項説明書によって買主に充分説明し、販売する。  
 ※開口部及び開口部以外の部分に関しては、延焼の恐れのある部分とみなした仕様とする。  
 ※宅造許可に係る切土盛土無し。

※造成擁壁・ブロック及び外構ブロックの位置・種類は現況状況により変更になる可能性があります。  
 ※汚水雨水の最終樹位置と排水経路は、現況状況により図面と位置が変更になる可能性があります。

※建築基準法第56条第7項の規定による特例を適用する。(道路高さ制限不適用)

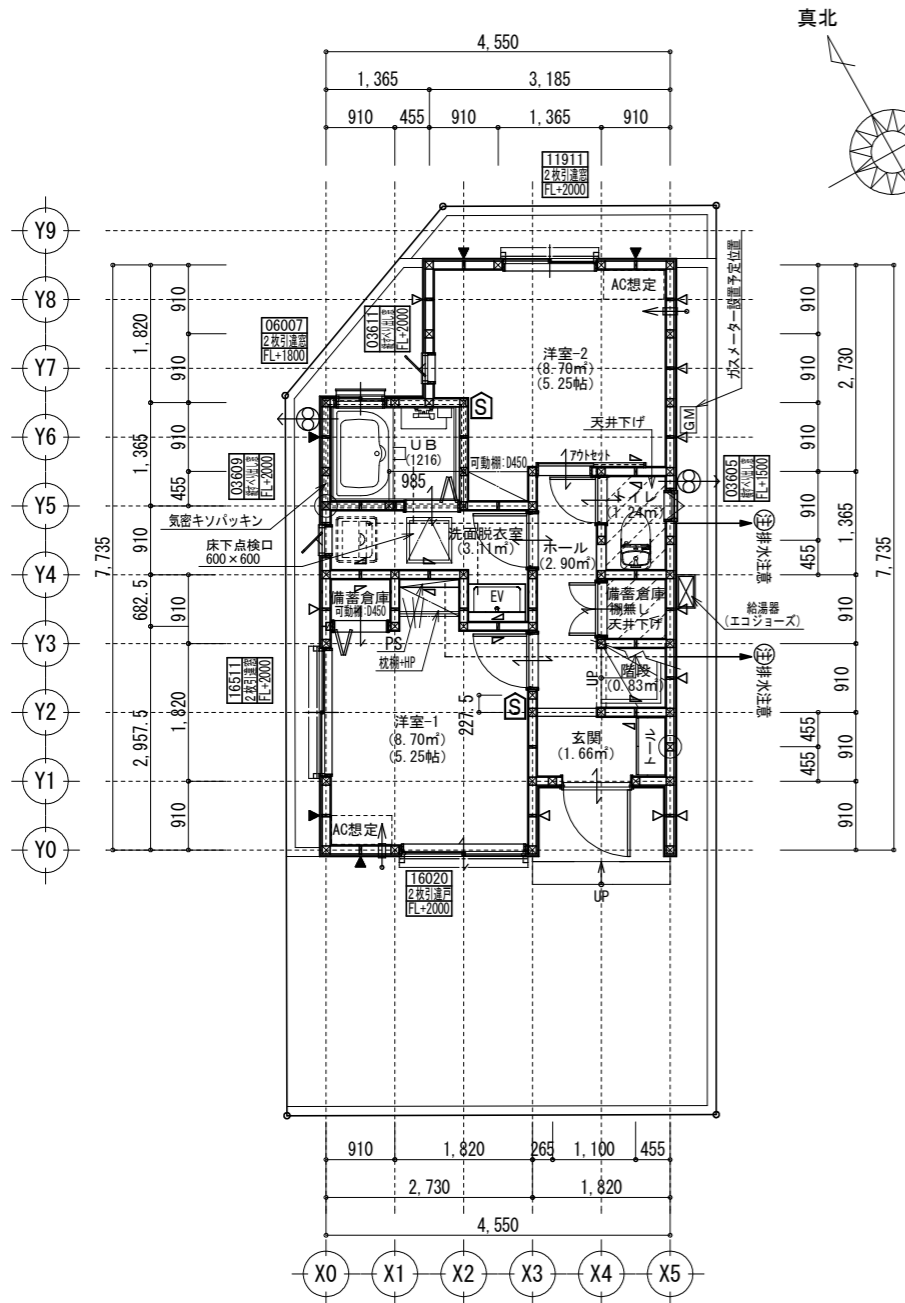
※計画図につき、若干変更になる場合がございますので、予めご了承ください。

タクエーホーム 株式会社 神奈川県横浜市神奈川区鶴屋町3丁目29番地4 1級建築士事務所 第18491号 1級建築士 第294570号 宝田 誠	<b>図面名称</b> 配置・排水計画図	<b>コードNo.</b> 10029	訂 正 日	<b>戸塚区南舞岡3丁目②</b>
	プラン 製 図	二保 渡邊 240804		

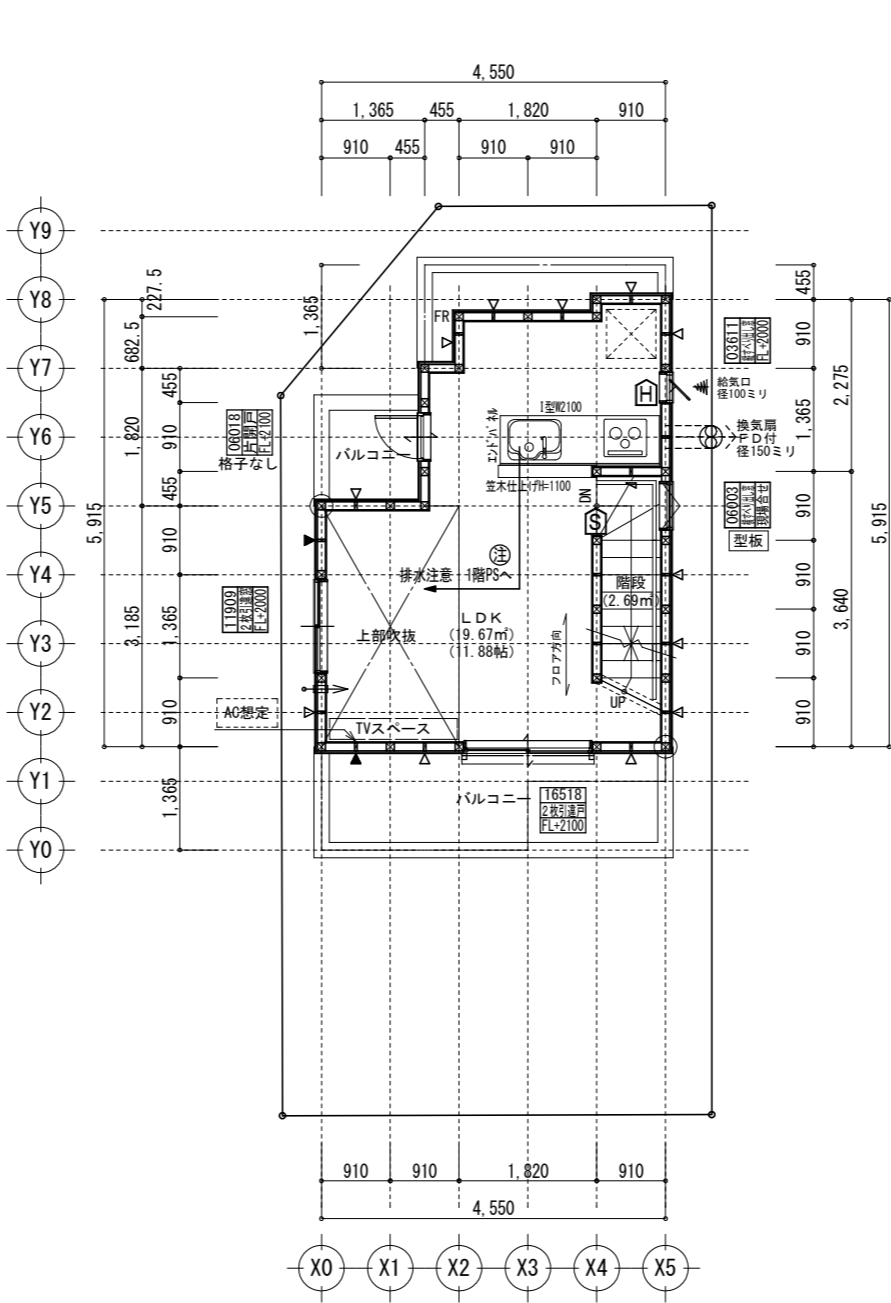
防火指定無 ※計画図につき、若干変更になる場合がございます。※配管経路上、梁型（下がり天井）が生じる場合があります。

ロフト検討  
床面積=7.04+2.48=9.52㎡  
2階床面積 22.35/2=11.175>9.52 :OK  
小部屋収納内サッシ開口制限の検討  
9.52/20=0.476  
サッシ面積 (0.36×0.5) + (0.6×0.3) =0.36<0.476 :OK  
※ロフト内に小屋裏が生じる可能性があります。

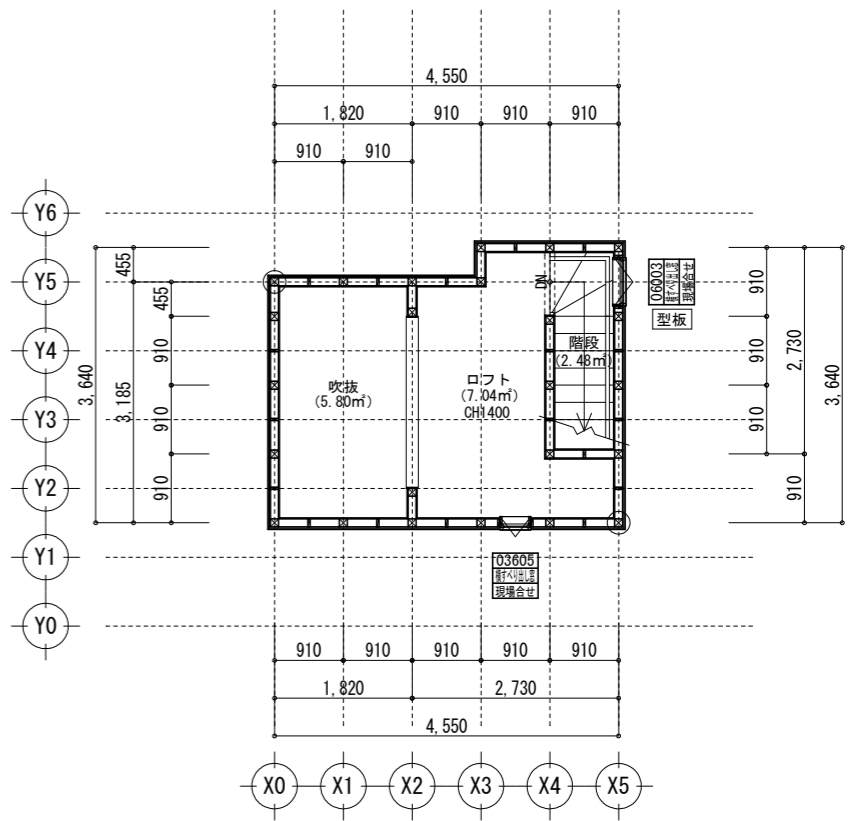
必要換気量検討  
V=NKQ  
30×0.93×8.95=249 (m³/h)  
420>249 ∴OK



1階 平面詳細図 S:1/100



2階 平面詳細図 S:1/100

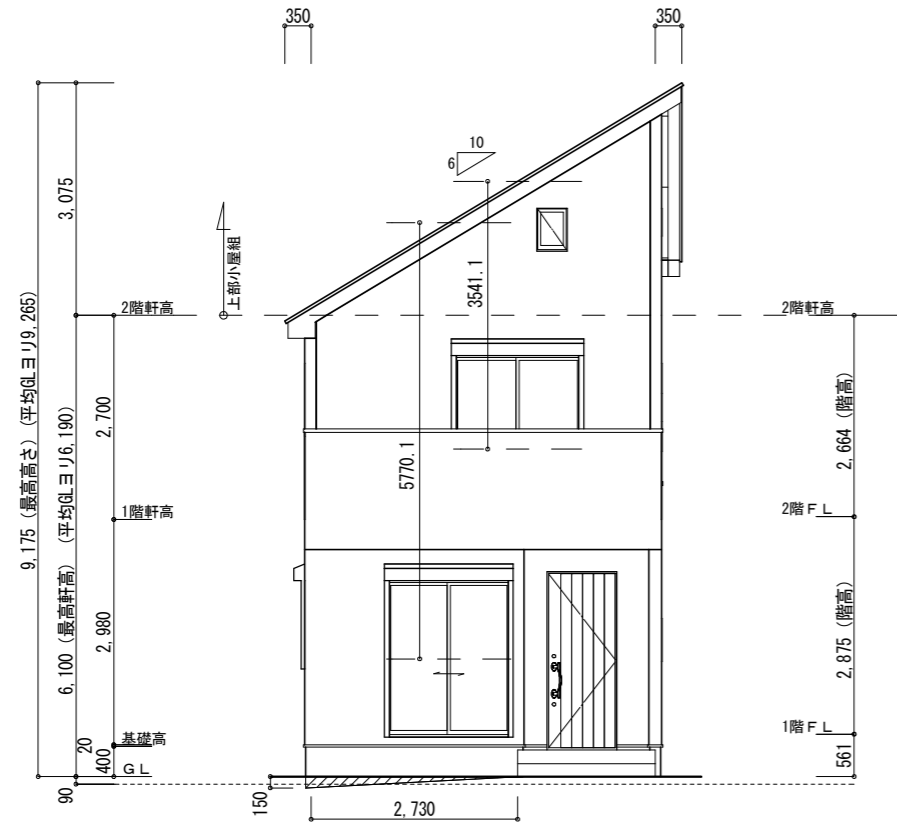


R階 平面詳細図 S:1/100

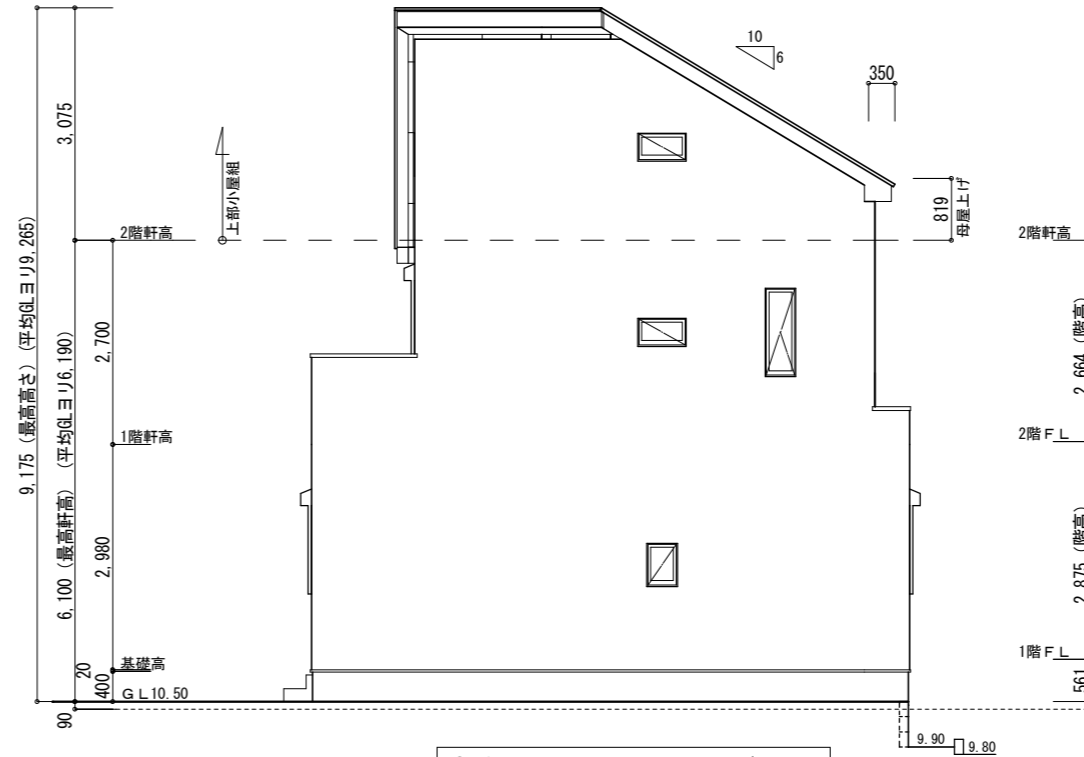
共通事項		24時間換気 給・排気機及び換気経路凡例		凡例		面積表	
*階段部分蹴上げ230mm以下、踏面210mm以上、有効幅750mm以上、手すり(壁面より100mm以下)を設置する。	*火気使用室内の内装(壁・天井) 壁:石膏ボード厚12.5・ビニールクロス貼(準不燃 壁:QM-9403) 天井:石膏ボード厚9.5・ビニールクロス貼(準不燃 天井:QM-9410)	*バルコニー・フラットルーフ納まり 防水層上り:サッシ下端120mm以上・その他部分250mm以上 床の勾配:1/50以上 溝内の勾配:1/100以上	室内 ← 室外	給気口100φ(自然給気)フード材質:ステンレス 取付高さは特記なき限り天井高-600とする。 (現場状況により移動することがあります)	⊗ 2階 通し柱に準ずる柱 ⊗ 1階 105×105	建築面積	32.70㎡
*居室間及び居室と廊下の出入口は段差のない構造とする。	*キッチン配管の点検は、キッチン本体のシンク下部に備付けの点検口を使用する。	*洗面水栓は水優先吐水対応商品を使用する。	室内 → 室外	排気機100φ(強制排気)フード材質:ステンレス 取付高さは現場合わせとする。 (現場状況により移動することがあります)	△ 筋違 45×90 ▽ 筋違 45×90 ダブル	床面積	31.05㎡
*通柱なき隔柱は金物補強とする。	*コンロ廻り:火災予防条例4条の4に定める施工とする。	*キッチン水栓は水優先吐水対応商品を使用する。	室内 → 室外	換気経路 片開き(親子含)ドアはアンダーカット10mmとする。	▲ 筋違 45×90 ダブル +石膏ボード厚12.5mm 縦カーライ石膏ボードねじ150(FRM-Q274)	1階	31.05㎡
*換気有効開口部>各居室面積/20 検討OK	*レンジフード及びレンジフードダクトの材質:鋼製 ダクト:スパイラルダクト	*浴室水栓は小流量吐水・手元止水対応商品を使用する。	室内 → 室外	換気消費電力(24時間換気排気機) (2.0×2(消費電力の和))÷(62.5+62.5(各風力の和))=0.04w/(m³/h)	■ 構造用パーティクルボード(ボパ)STP II:倍率2.5 ■ 構造用パーティクルボード(ボパ)STP II:倍率4.3 ▲ 石膏ボード厚12.5mm 縦カーライ石膏ボードねじ150(FRM-Q274)	2階	22.35㎡
*バルコニー・フラットルーフには床構造用合板(厚24 N75@150)を施工する。	*台所換気扇排気ダクトは、セラカーP-S厚20mmにて被覆すること。(NM-8505)	*サッシ標準高さは特記なき限り内法2000とする。	室内 → 室外	換気経路 片開き(親子含)ドアはアンダーカット10mmとする。	■ 構造用パーティクルボード(ボパ)STP II:倍率2.5 ■ 構造用パーティクルボード(ボパ)STP II:倍率4.3 ▲ 石膏ボード厚12.5mm 縦カーライ石膏ボードねじ150(FRM-Q274)	合計	53.40㎡
*バルコニー・フラットルーフは防火FRP防水(DR-1552)とする。	*2階床構造用合板(24mm)釘ピッチはN75使用@150とする(剛床)。	*玄関ドアはH2.30 W0.92を使用する。	室内 → 室外	換気消費電力(24時間換気排気機) (2.0×2(消費電力の和))÷(62.5+62.5(各風力の和))=0.04w/(m³/h)	■ 構造用パーティクルボード(ボパ)STP II:倍率2.5 ■ 構造用パーティクルボード(ボパ)STP II:倍率4.3 ▲ 石膏ボード厚12.5mm 縦カーライ石膏ボードねじ150(FRM-Q274)	備蓄倉庫	1.06㎡
準防火地域内のみ	*給湯配管がヘッダー方式でヘッダー分岐後の配管内径は13mm以下とする。	*小屋裏換気口を設けること。	室内 → 室外	換気消費電力(24時間換気排気機) (2.0×2(消費電力の和))÷(62.5+62.5(各風力の和))=0.04w/(m³/h)	■ 構造用パーティクルボード(ボパ)STP II:倍率2.5 ■ 構造用パーティクルボード(ボパ)STP II:倍率4.3 ▲ 石膏ボード厚12.5mm 縦カーライ石膏ボードねじ150(FRM-Q274)	容積率算定面積	52.34㎡
*外部開口部は全て遮炎性能を有する防火設備とする。(サッシは防火認定品を使用)	*給湯配管のヘッダーは特記なき限り、洗面脱衣室の床下に設置とする。	*洗面脱衣室の壁の軸組等及び床組に対する防水措置は下記による。 ・壁の軸組等:ビニル壁紙貼り。床組:構造用合板貼り。	室内 → 室外	換気消費電力(24時間換気排気機) (2.0×2(消費電力の和))÷(62.5+62.5(各風力の和))=0.04w/(m³/h)	■ 構造用パーティクルボード(ボパ)STP II:倍率2.5 ■ 構造用パーティクルボード(ボパ)STP II:倍率4.3 ▲ 石膏ボード厚12.5mm 縦カーライ石膏ボードねじ150(FRM-Q274)		
*床下換気は基礎パッキンを使用すること。	*出窓は特記を除き全てFL=0.4以上、D=0.5未満、開口部は見附面積の1/2以上とする。	*消防法第9条の2に従い住宅用火災警報器を設置し維持すること。	室内 → 室外	換気消費電力(24時間換気排気機) (2.0×2(消費電力の和))÷(62.5+62.5(各風力の和))=0.04w/(m³/h)	■ 構造用パーティクルボード(ボパ)STP II:倍率2.5 ■ 構造用パーティクルボード(ボパ)STP II:倍率4.3 ▲ 石膏ボード厚12.5mm 縦カーライ石膏ボードねじ150(FRM-Q274)		
*小屋裏換気口はスチール又はステンレス製とする。			室内 → 室外	換気消費電力(24時間換気排気機) (2.0×2(消費電力の和))÷(62.5+62.5(各風力の和))=0.04w/(m³/h)	■ 構造用パーティクルボード(ボパ)STP II:倍率2.5 ■ 構造用パーティクルボード(ボパ)STP II:倍率4.3 ▲ 石膏ボード厚12.5mm 縦カーライ石膏ボードねじ150(FRM-Q274)		
*径150以上(キッチン換気)の開口部はFD付、径100以下(その他)の開口部は防火覆いとす。			室内 → 室外	換気消費電力(24時間換気排気機) (2.0×2(消費電力の和))÷(62.5+62.5(各風力の和))=0.04w/(m³/h)	■ 構造用パーティクルボード(ボパ)STP II:倍率2.5 ■ 構造用パーティクルボード(ボパ)STP II:倍率4.3 ▲ 石膏ボード厚12.5mm 縦カーライ石膏ボードねじ150(FRM-Q274)		
*トップライト内部の立ち上がり部は天井と同じ防火被覆を設ける。			室内 → 室外	換気消費電力(24時間換気排気機) (2.0×2(消費電力の和))÷(62.5+62.5(各風力の和))=0.04w/(m³/h)	■ 構造用パーティクルボード(ボパ)STP II:倍率2.5 ■ 構造用パーティクルボード(ボパ)STP II:倍率4.3 ▲ 石膏ボード厚12.5mm 縦カーライ石膏ボードねじ150(FRM-Q274)		

タクエーホーム 株式会社	図面名称	平面図	コードNo.	10029	訂	241020SW	戸塚区南舞岡3丁目②
神奈川県横浜市神奈川区鶴屋町3丁目29番地4	プラン	二保渡邊	縮尺	1/100	正		
1級建築士事務所 第18491号 1級建築士 第294570号 宝田 誠	製図				日		

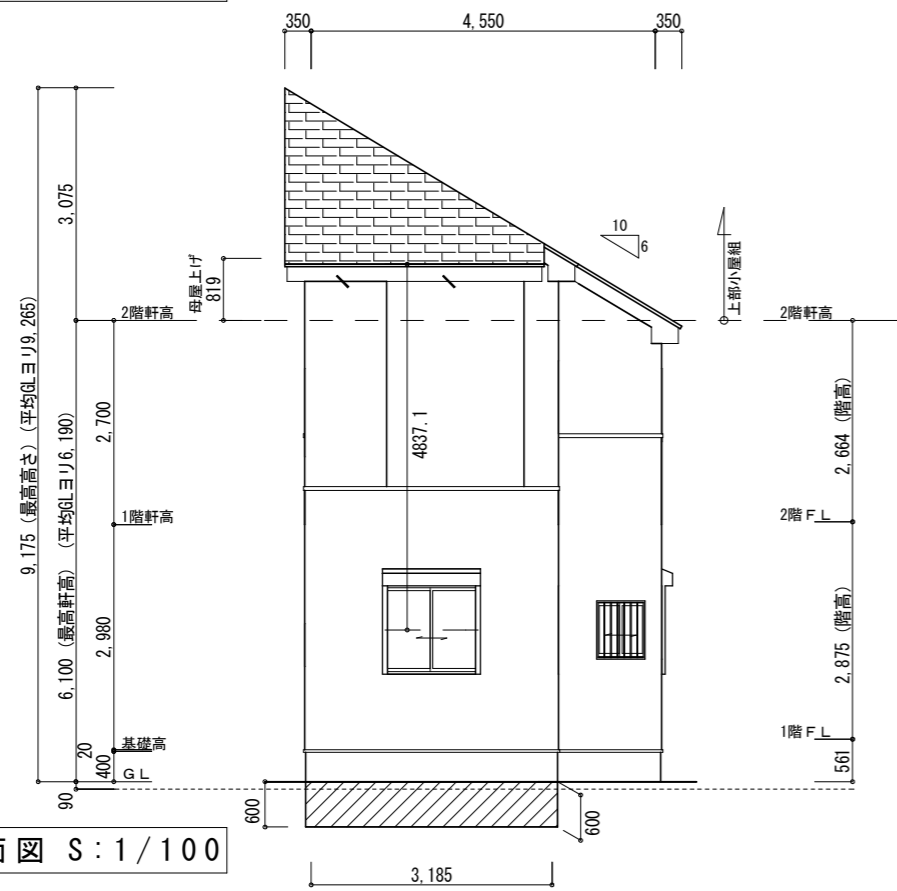
# サイディング



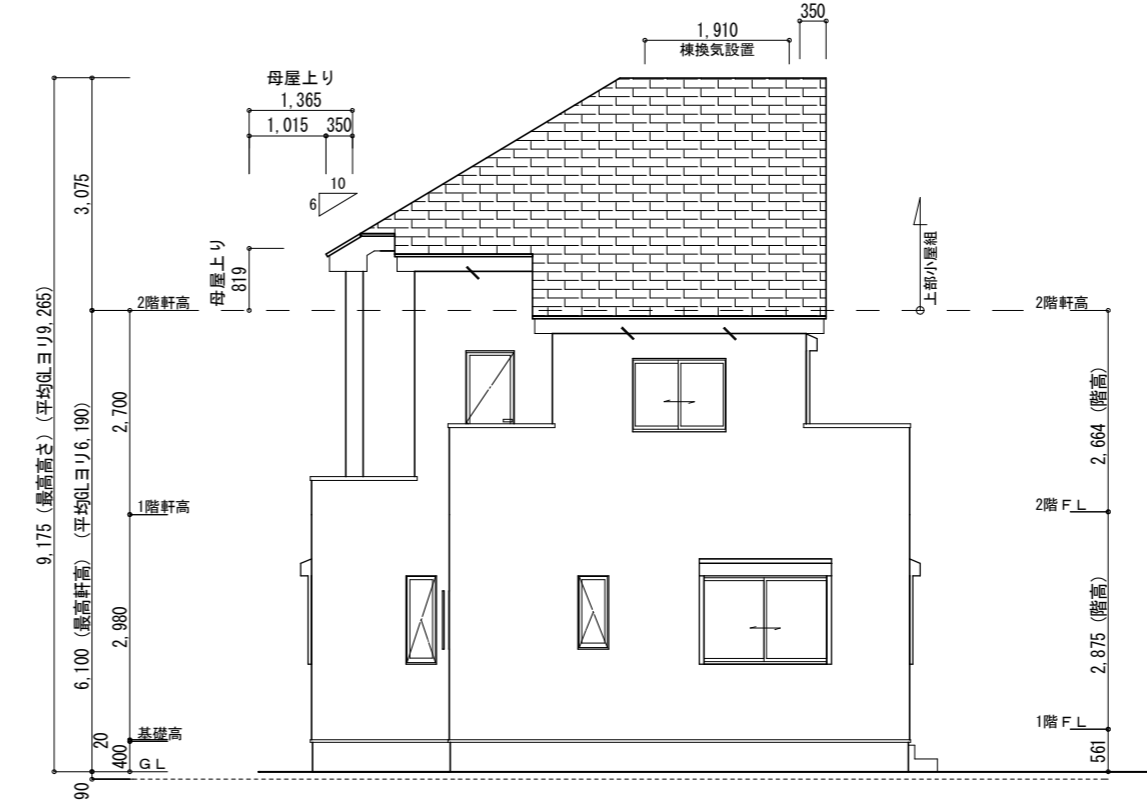
南側 立面図 S:1/100



東側 立面図 S:1/100



北側 立面図 S:1/100



西側 立面図 S:1/100

※バルコニー手摺の高さはバルコニーFLより1100以上とする。  
 ※特記なき限り、軒の出：軒樋含み350・ケラバの出：350とする。  
 ※野地板は構造用合板12mm以上とし、特記なき限り垂木にN150@150にて施工する。  
 ※特記なき限り、玄関ドア周辺下がり壁は現場合わせとする。  
 ※2階以上の屋根には雪止めを設置する。  
 ※計画図につき、若干変更になる場合がございます。

【小屋裏換気量検討：軒裏吸気・棟排気設置】  
 ■吸気孔面積>天井面積の1/900以上  
 SS-45FD (QF045RS-0070) 設置個数：5 設置位置：\ 換気量：0.00805 x 5=0.0402  
 必要量：22.35/900=0.0248 <0.0402 OK  
 ■排気孔面積>天井面積の1/1600以上  
 棟排気 (コンボ棟換気) 設置長さ：1910m以上  
 換気量：0.009 x 1.910=0.0171  
 必要量：22.35/1600=0.0139 <0.0171 OK

【高度地区斜線検討①】  
 斜線高さ：5.0+3.616x0.6=7.169 (m)  
 建物高さ：6.100+0.135+ (1.365x0.6) - (0.35x0.6) +0.09=6.934 (m)  
 クリ7寸法：7.169-6.934=0.235 (m) OK

【高度地区斜線検討②】  
 斜線高さ：5+8.049x0.6=9.829 (m)  
 建物高さ：9.265 (m)  
 クリ7寸法：9.829-9.265=0.564 (m) OK

【平均GL検討】  
 見附面積  
 南面：2.73x0.15/2=0.204 (㎡)  
 北面：0.6x3.185=1.911 (㎡)  
 合計：2.115 (㎡)  
 周長：(4.550+7.735) x 2=24.57 (m)  
 検討：2.115/24.57=0.08608 ≒0.09 (m)

タクエーホーム 株式会社  
 神奈川県横浜市神奈川区鶴屋町3丁目29番地4  
 1級建築士事務所 第18491号 1級建築士 第294570号 宝田 誠

図面名称

立面図

コードNo.

10029

訂正日

プラン製図

二保渡邊

240804

縮尺

1/100

戸塚区南舞岡3丁目②

# ナチュラル

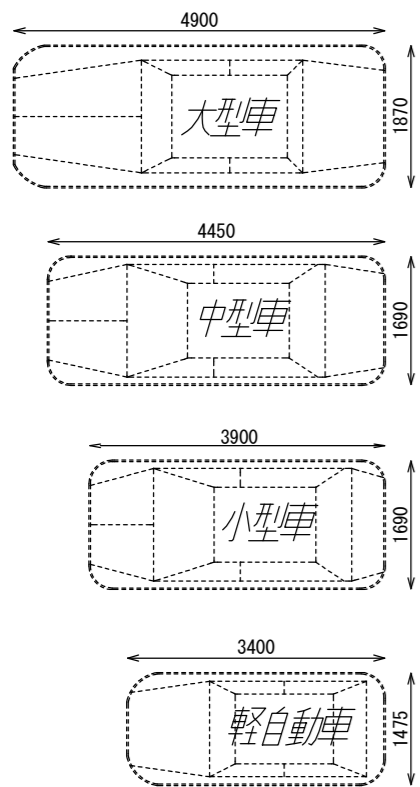
玄関・階段タイル	ピエトレS BBS-13(ライトグレー)
インターロッキング	ロシェ・ナチュラル ボルドー

化粧笠木	スマートキャップ Sダークグレー
フェンス	ブラック

化粧CB・CP	REリブ6RB・RECOM6RB グレー
レンガボーダー	ショコラ・ブリック ガトー

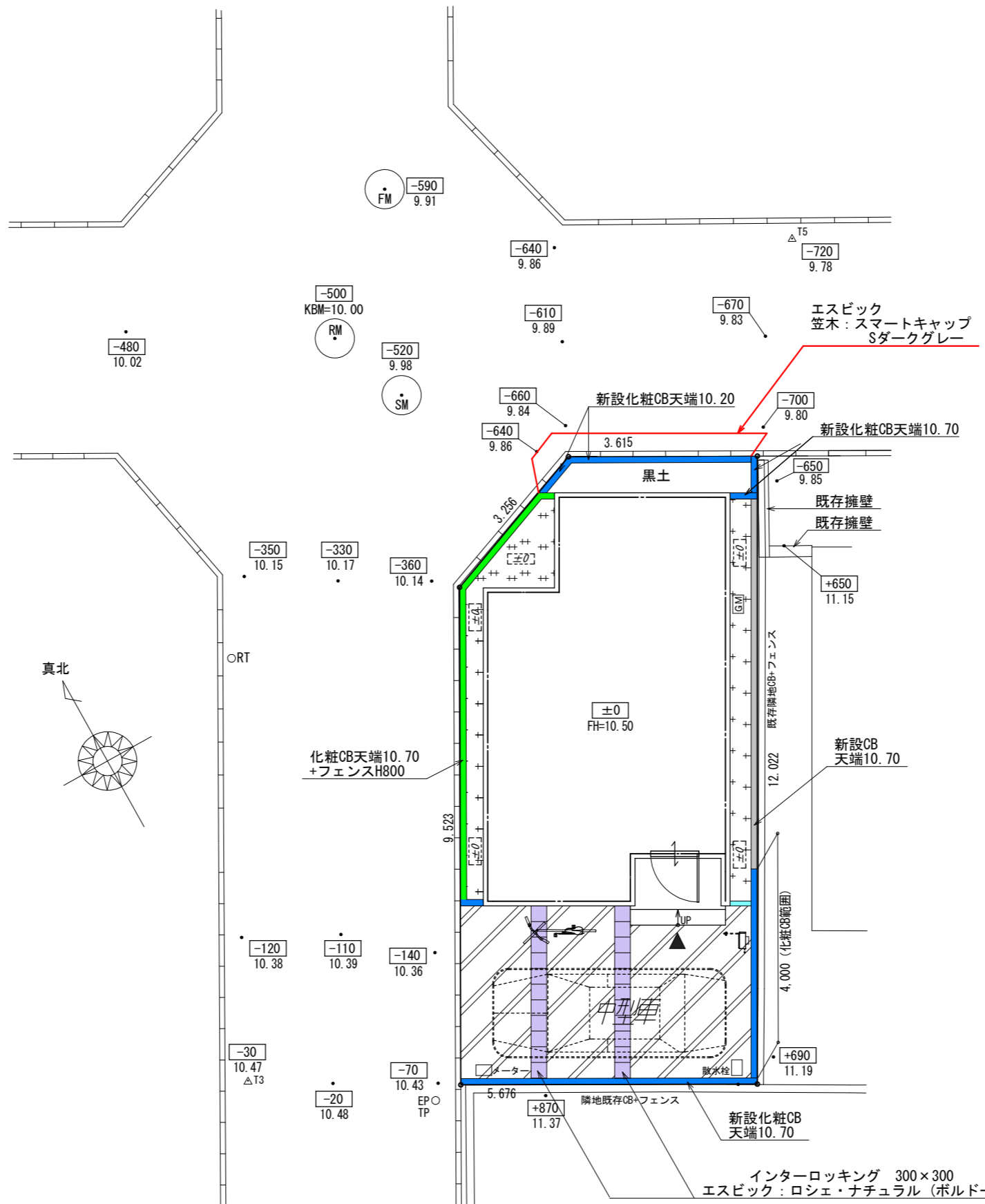
ポスト	機能門柱アクセシ ブラック
-----	------------------

## 車両参考サイズ



※車両幅はドアミラーを含みません。  
 ※駐車車両は一例として適した車両を配置しています。  
 ※タイルの大きさは、実物と異なります。  
 ※樹木の大きさ、塀の位置等が、実際と多少異なる場合があります。

# 標準プラン



8面配置図 S:1/100

	刷毛仕上げ
	インターロッキング ロシェ・ナチュラル (ボルドー)
	砂利
	フェンス設置化粧CB/CP
	フェンス無し普通CB
	フェンス無し化粧CB/CP
	レンガボーダー

※計画図につき、変更になる場合がございますので、予めご了承ください。

タクエーホーム 株式会社 神奈川県横浜市神奈川区鶴屋町3丁目29番地4 1級建築士事務所 第18491号 1級建築士 第294570号 宝田 誠	図面名称	外構計画図	コードNo.	10029	訂	241003SW	戸塚区南舞岡3丁目②
	プラン 製 図	二保 渡邊	240805	縮 尺	1/100	正 日	