

※計画図につき、若干変更になる場合がございますので、予めご了承ください。

タケエホーム 株式会社
 神奈川県横浜市神奈川区鶴屋町3丁目29番地4
 1級建築士事務所 第18491号 1級建築士 第294570号 宝田 誠

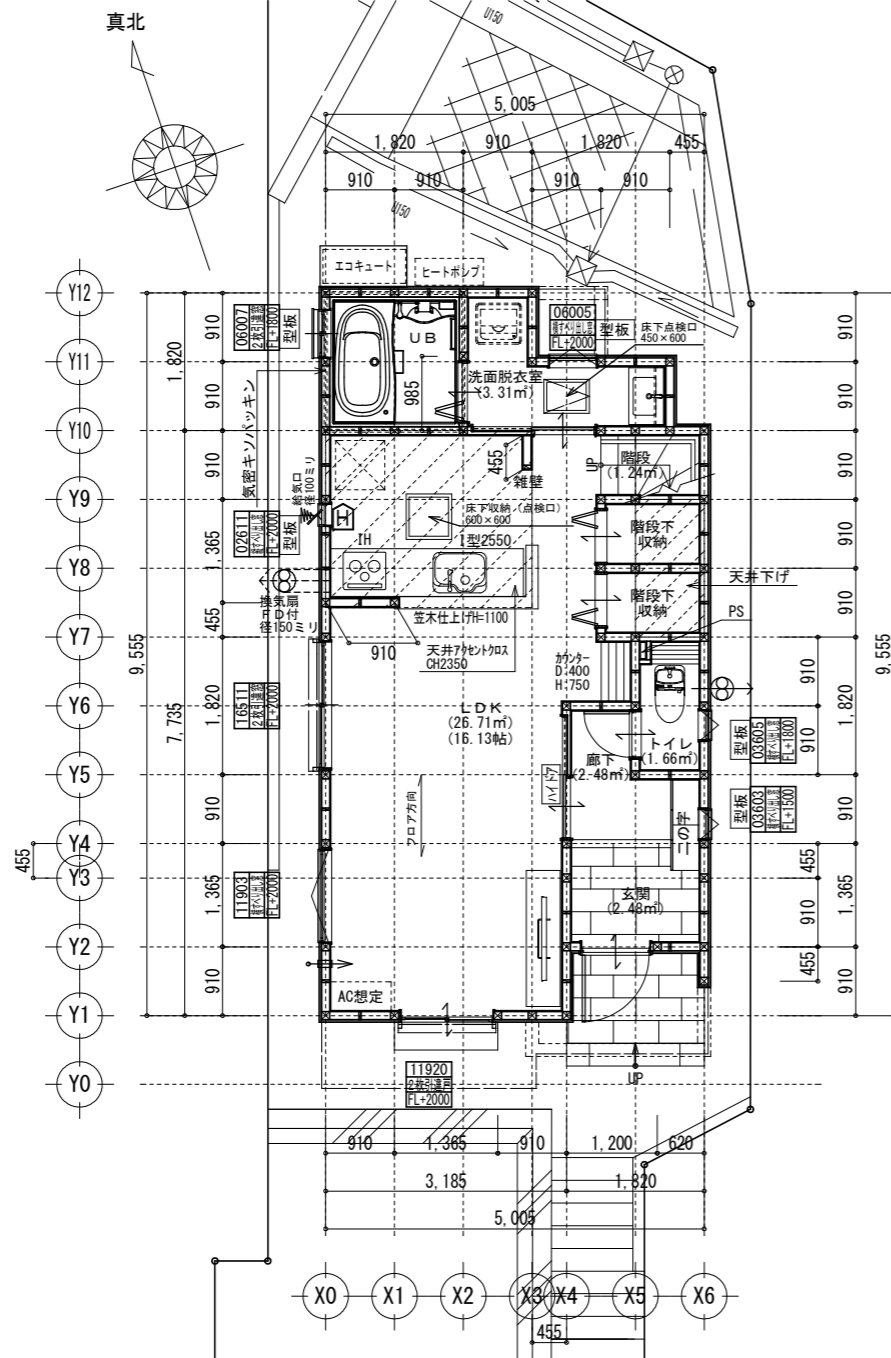
図面名称		コードNo.	縮尺
配置・排水計画図		8058	1/100
プラン	藤井		
製図	藤井		

作成日	241128
訂正日	

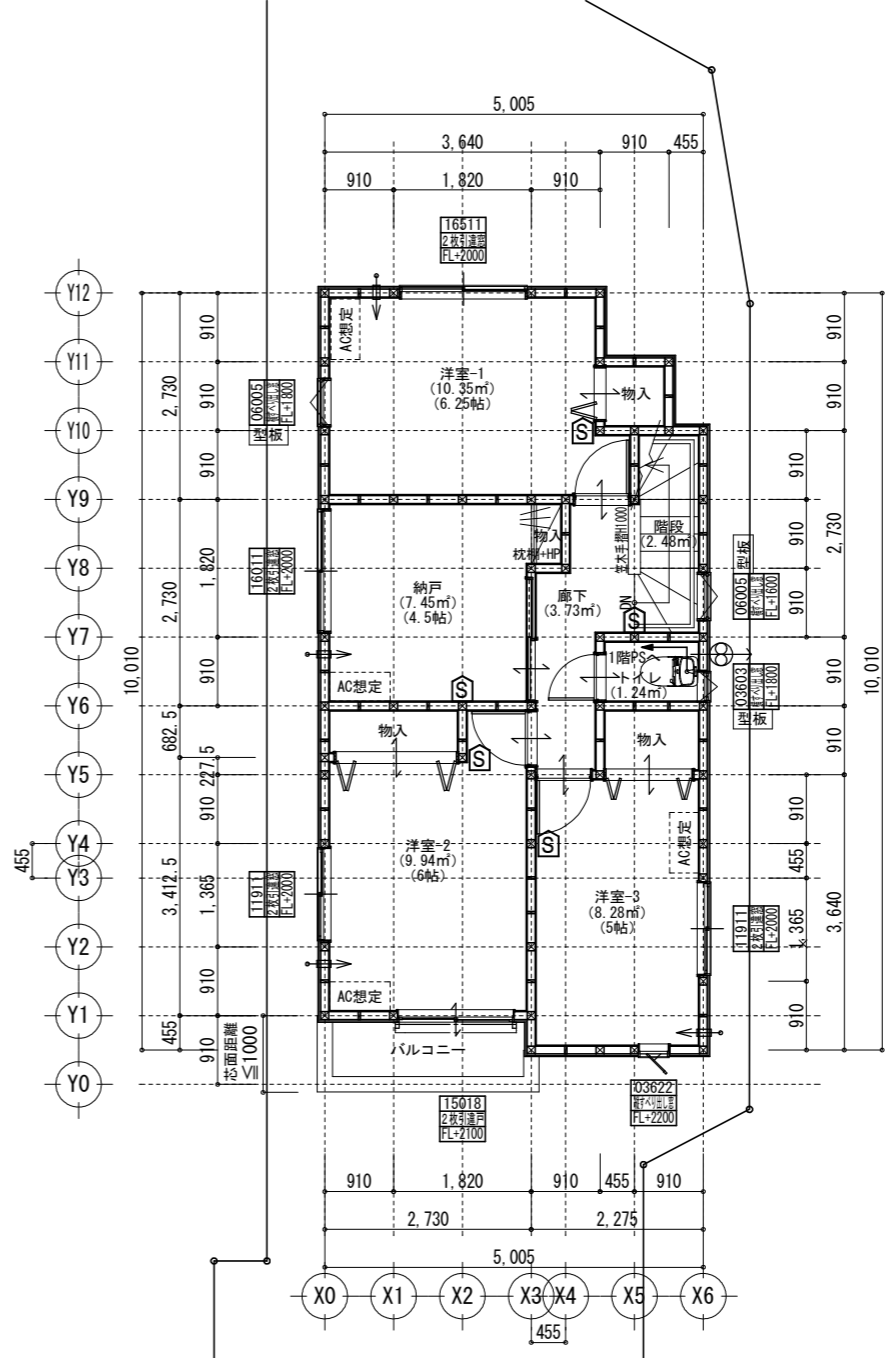
戸塚区平戸町 D棟

準防火地域 ※計画図につき、若干変更になる場合がございます。※配管経路上、梁型（下がり天井）が生じる場合があります。

必要換気量検討
 $V = NKQ$
 $30 \times 0.93 \times 8.95 = 249 \text{ (m}^3/\text{h)}$
 $420 > 249 \therefore \text{OK}$



1階 平面詳細図 S:1/100



2階 平面詳細図 S:1/100

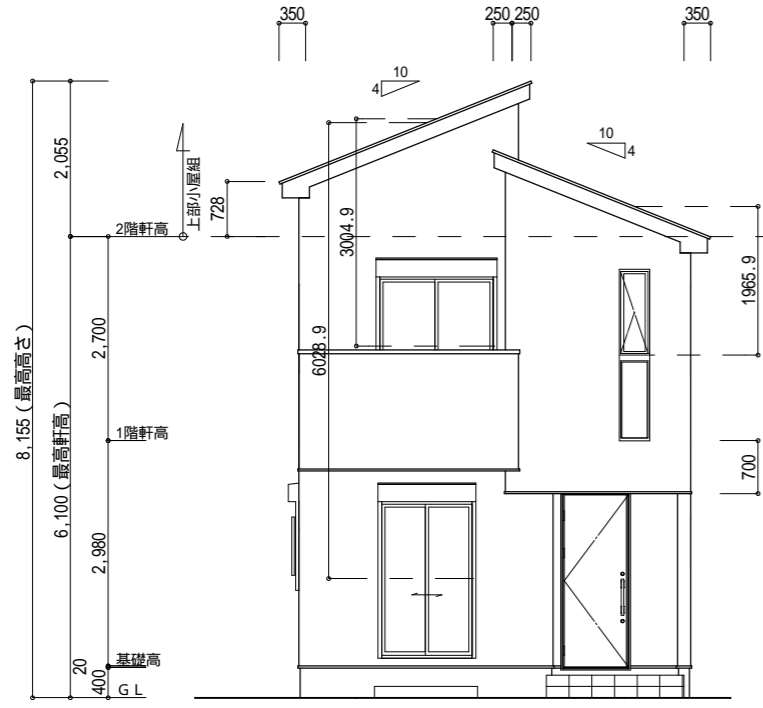
共通事項		24時間換気 給・排気機及び換気経路凡例		凡例		面積表	
*階段部分蹴上げ230mm以下、踏面210mm以上、有効幅750mm以上、手すり(壁面より100mm以下)を設置する。	*火気使用室内の装(壁・天井) 壁:石膏ボード厚12.5・ビニルクロス貼(準不燃 壁:QM-9403) 天井:石膏ボード厚9.5・ビニルクロス貼(準不燃 天井:QM-9410)	*バルコニー・フラットルーフ納まり 防水層立上り:サッシ下端120mm以上・その他部分250mm以上 床の勾配:1/50以上 溝内の勾配:1/100以上	給気口100φ(自然給気) フード材質:ステンレス 取付高さは特記なき限り天井高-600とする。 (現場状況により移動することがあります)	⊗ 2階 通し柱に準ずる柱 ⊗ 1階 105×105	建築面積	47.20㎡	
*居室間及び居室と廊下の出入口は段差のない構造とする。	*キッチン配管の点検は、キッチン本体のシンク下部に備付けの点検口を使用する。	*洗面水栓は水優先吐水対応商品を使用する。	排気機100φ(強制排気) フード材質:ステンレス 取付高さは現場合わせとする。 (現場状況により移動することがあります)	⊠ 筋違 45×90 ⊠ 筋違 45×90 ダブル	床面積	43.68㎡	
*通柱なき隔柱は金物補強とする。	*コンロ廻り:火災予防条例4条の4にて定める施工とする。	*キッチン水栓は水優先吐水対応商品を使用する。	換気経路 片開き(親子含)ドアはアンダーカット10mmとする。	▽ 筋違 45×90 ダブル +石膏ボード厚12.5mm 兼カナイ石膏ボードねじ#150(FRM-0274)	1階	43.68㎡	
*換気有効開口部>各居室面積/20 検討OK	*レンジフード及びレンジフードダクトの材質:鋼製 ダクト:スパイラルダクト	*浴室水栓は小流量吐水・手元止水対応商品を使用する。	換気比消費電力(24時間換気排気機) (2.0×2(消費電力の和))÷(62.5+62.5(各風力の和))=0.04w/(m3/h)	▲ 筋違 45×90 ダブル	2階	47.20㎡	
*バルコニー・フラットルーフには床構造用合板(厚24 N75@150)を施工する。	*台所換気扇排気ダクトは、セラカバーS厚20mmにて被覆すること。(NM-8505)	*サッシ標準高さは特記なき限り内法2000とする。	【面材耐力壁】※筋違との併用可(壁倍率加算)	▽ 筋違 45×90	合計	90.88㎡	
*バルコニー・フラットルーフは防火FRP防水(DR-1552)とする。	*2階床構造用合板(24mm) 釘ピッチはN75使用@150とする(剛床)。	*玄関ドアはH2.30 W0.92を使用する。	▽ 構造用パーティクルボード (ボパ)STP II:倍率2.5				
準防火地域内のみ		*小屋裏換気口を設けること。	換気比消費電力(24時間換気排気機) (2.0×2(消費電力の和))÷(62.5+62.5(各風力の和))=0.04w/(m3/h)	▲ 構造用パーティクルボード (ボパ)STP II:倍率4.3			
*外部開口部は全て遮炎性能を有する防火設備とする。(サッシは防火認定品を使用)	*給湯配管がヘッダー方式でヘッダー分岐後の配管内径は13mm以下とする。	*洗面脱衣室の壁の軸組等及び床組に対する防水措置は下記による。 ・壁の軸組等:ビニル壁紙貼り。・床組:構造用合板貼り。	*消防法第9条の2に従い住宅用火災警報器を設置し維持すること。	▲ 石膏ボード厚12.5mm 兼カナイ石膏ボードねじ#150(FRM-0274)			
*床下換気は基礎パッキンを使用すること。	*給湯配管のヘッダーは特記なき限り、洗面脱衣室の床下に設置とする。	*出窓は特記を除き全FL=0.4以上、D=0.5未満、開口部は見附面積の1/2以上とする。		⊠ 火災報知器(熱) 電池式 ⊠ 火災報知器(煙) 電池式			
*小屋裏換気口はスチール又はステンレス製とする。	*給湯配管のヘッダーは特記なき限り、洗面脱衣室の床下に設置とする。	*納戸・ロフトは居室利用しないものとする。小屋裏利用は無いものとする。					
*径150以上(キッチン換気)の開口部はFD付、径100以下(その他)の開口部は防火覆いとす。							
*トップライト内部の立ち上がり部は天井と同じ防火被覆を設ける。							

タクエーホーム 株式会社 神奈川県横浜市神奈川区鶴屋町3丁目29番地4 1級建築士事務所 第18491号 1級建築士 第294570号 宝田 誠	図面名称 平面図 プラン 製 図	平面図 藤井 藤井	コードNo. 8058 縮 尺 1/100	訂 正 日 250106mf	戸塚区平戸町 D棟
--	---------------------------	-----------------	--------------------------------	-------------------	-----------

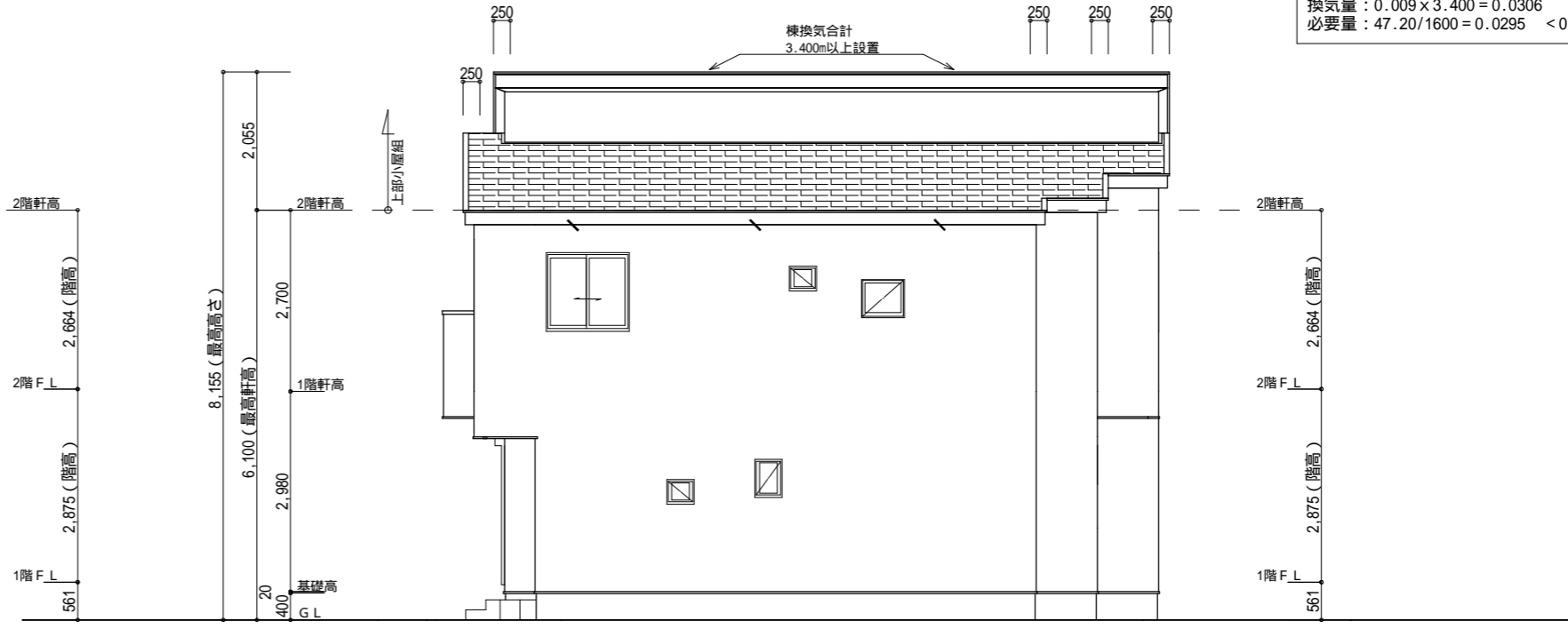
サイディング

バルコニー手摺の高さはバルコニーFLより1100以上とする。
 特記なき限り、軒の出：軒樋含み350・ケラバの出：350とする。
 野地板は構造用合板12mm以上とし、特記なき限り垂木にN150@150にて施工する。
 特記なき限り、玄関ドア周辺下がり壁は現場合わせとする。
 2階以上の屋根には雪止めを設置する。
 計画図につき、若干変更になる場合がございます。

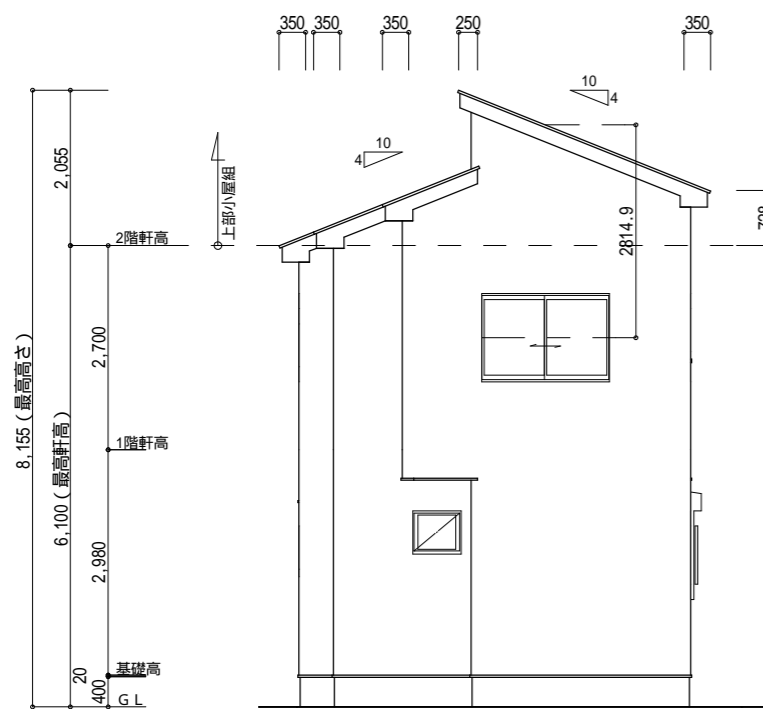
【小屋裏換気量検討：軒裏吸気・棟排気設置】
 吸気孔面積 > 天井面積の1/900以上
 SS-45FD (QF045RS-0070) 設置個数：8 設置位置：\n
 換気量：0.00805 × 7 = 0.0563
 必要量：47.20/900 = 0.0525 < 0.0644 OK
 排気孔面積 > 天井面積の1/1600以上
 棟換気（コンボ棟換気） 設置長さ：3.400m以上
 換気量：0.009 × 3.400 = 0.0306
 必要量：47.20/1600 = 0.0295 < 0.0306 OK



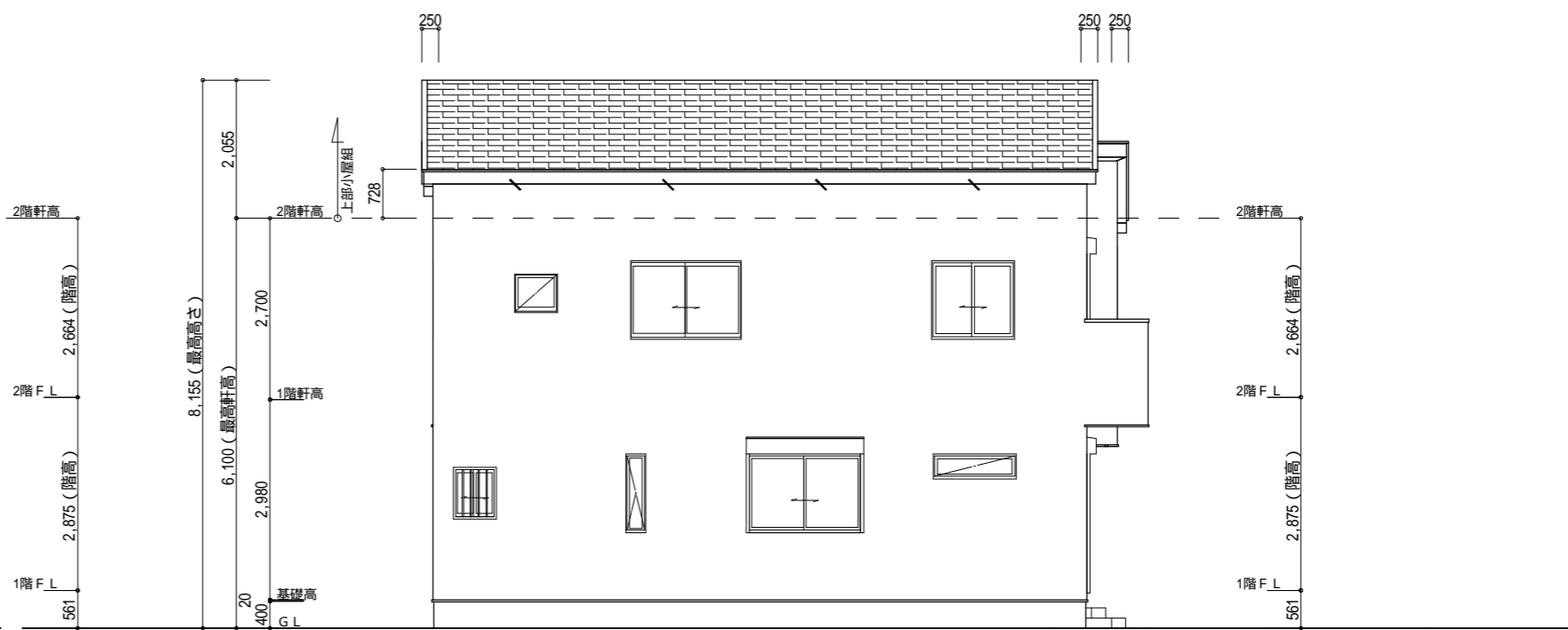
南側 立面図 S:1/100



東側 立面図 S:1/100



北側 立面図 S:1/100



西側 立面図 S:1/100

タクエ - ホーム 株式会社 神奈川県横浜市神奈川区鶴屋町3丁目29番地4 1級建築士事務所 第18491号 1級建築士 第294570号 宝田 誠	図面名称	立面図	コードNo.	8058	訂 正 日	戸塚区平戸町 D棟
	プラン 製 図	藤井 藤井	241018	縮 尺		

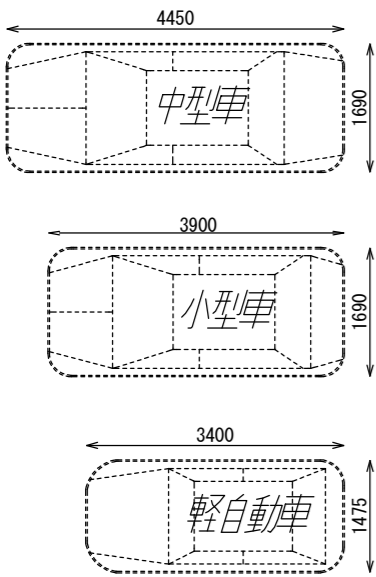
シック

玄関・階段タイルBC	ピエトレS BBS-12(アーモンド)
玄関・階段タイルD	ピエトレS BBS-13(ライトグレー)
インターロッキング	オールラウンドパイプ・ラファイ ノール 300x600
ピンコロ	黒
フェンス	ブラック
目隠しフェンス	三協アルミ シャトレナII 1型 FAK
化粧CB・CP	リブロックF REリブ6RB・RECOM6RB グレー
レンガボーダー	ショコラ・ブリック ガトー
ポスト	機能ポール フレムスLight ブラック

標準プラン

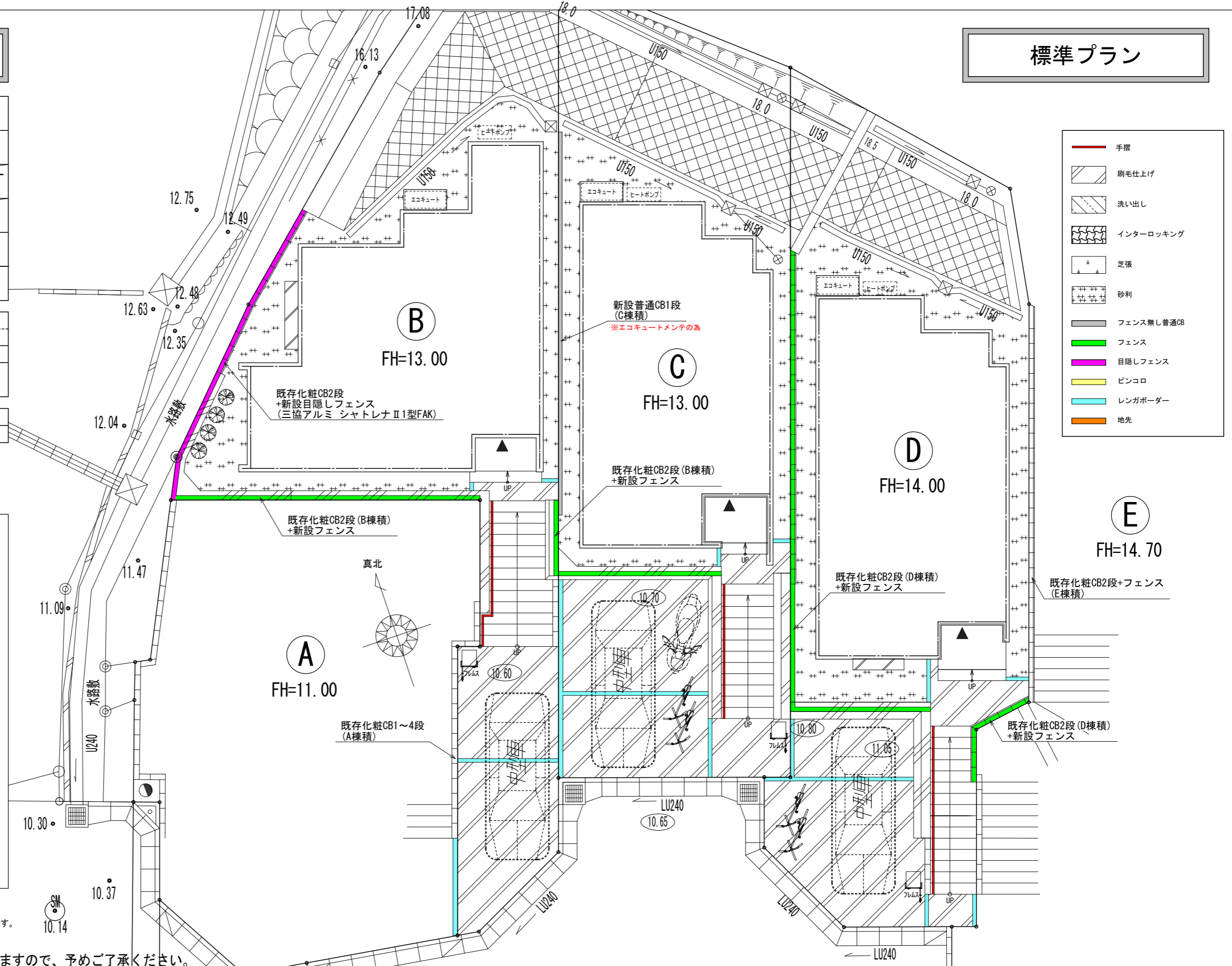
	手摺
	刷毛仕上げ
	洗い出し
	インターロッキング
	芝張
	砂利
	フェンス無し普通CB
	フェンス
	目隠しフェンス
	ピンコロ
	レンガボーダー
	地先

車両参考サイズ



※車両幅はドアミラーを含みません。
 ※駐車車両は一例として適した車両を配置しています。
 ※タイルの大きさは、実物と異なります。
 ※樹木の大きさ、塀の位置等が、実際と多少異なる場合があります。

※計画図につき、変更になる場合がございますので、予めご了承ください。



タクエーホーム 株式会社
 神奈川県横浜市神奈川区鶴屋町3丁目29番地4
 1級建築士事務所 第18491号 1級建築士 第294570号 宝田 誠

図面名称	外構計画図
コードNo.	8058
縮尺	1/100
製図	all 藤井
250106	

訂正日	
平戸町BCD棟	

シック

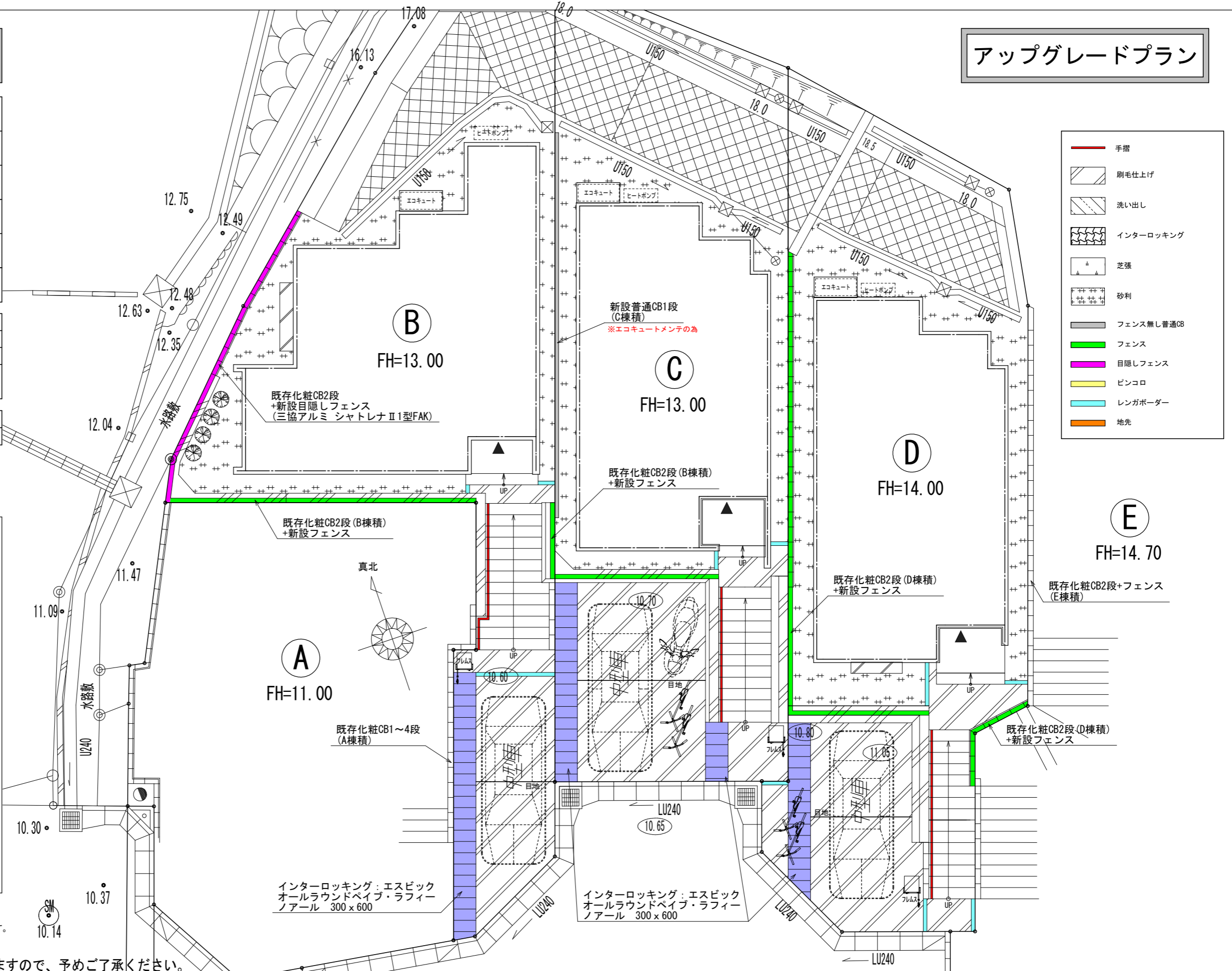
玄関・階段タイルBC	ピエトレS BBS-12(アーモンド)
玄関・階段タイルD	ピエトレS BBS-13(ライトグレー)
インターロッキング	オールラウンドペイブ・ラファイ ノール 300x600
ピンコロ	黒
フェンス	ブラック
目隠しフェンス	三協アルミ シャトレナII 1型 FAK
化粧CB・CP	リブロックF REリブ6RB・RECOM6RB グレー
レンガボーダー	ショコラ・ブリック ガトー
ポスト	機能ポール フレムスLight ブラック

アップグレードプラン

	手摺
	刷毛仕上げ
	洗い出し
	インターロッキング
	芝張
	砂利
	フェンス無し普通CB
	フェンス
	目隠しフェンス
	ピンコロ
	レンガボーダー
	地先

車両参考サイズ

※車両幅はドアミラーを含みません。
 ※駐車車両は一例として適した車両を配置しています。
 ※タイルの大きさは、実物と異なります。
 ※樹木の大きさ、塀の位置等が、実際と多少異なる場合があります。



※計画図につき、変更になる場合がございますので、予めご了承ください。

タクエーホーム 株式会社 神奈川県横浜市神奈川区鶴屋町3丁目29番地4 1級建築士事務所 第18491号 1級建築士 第294570号 宝田 誠	図面名称 外構計画図	コードNo. 8058	訂正日	平戸町BCD棟
プラン製図 all 藤井	250106	縮尺 1/100		