

【凡例】

- 1階外壁中心線
- 2階外壁中心線
- 1階外壁線
- 2階外壁線
- 屋根ライン (樋先含む)
- 汚水樹 (分流式)
- ⊠ 雨水樹
- +--- 想定レベル
- ▼ 主たる出入口

※現場状況により図面と異なる場合がございます。その際には、現場優先とさせていただきます。

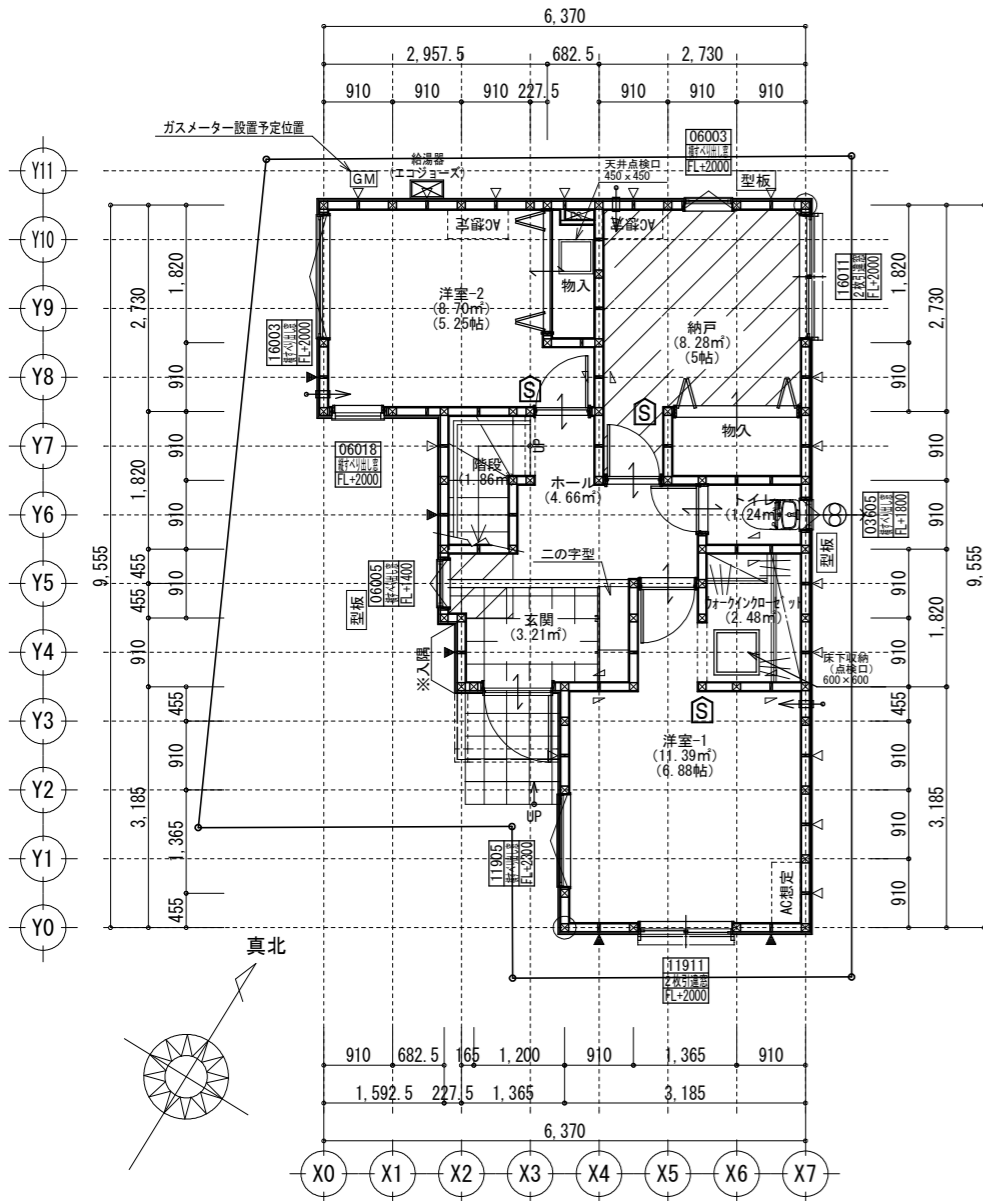
※根伐時までには地耐力を確認する。
 ※法第56条第2項及び第4項の建築物は令第130条12に適合する。
 ※基準法62条第2項に該当する門又は塀は不燃材料とする。
 ※水道法第16条に適合する。
 ※下水道法第10条第1項に適合する。
 ※ガス事業法162条に適合する。
 ※隣地境界線離れ寸法が500mm未満の敷地は、売買契約時重要事項説明書によって買主に充分説明し、販売する。
 ※開口部及び開口部以外の部分に関しては、延焼の恐れのある部分とみなした仕様とする。
 ※宅造許可に係る切土盛土無し。
 ※造成擁壁・ブロック及び外構ブロックの位置・種類は現況状況により変更になる可能性があります。
 ※汚水雨水の最終樹位置と排水経路は、現況状況により図面と位置が変更になる可能性があります。

※計画図につき、若干変更になる場合がございますので、予めご了承ください。

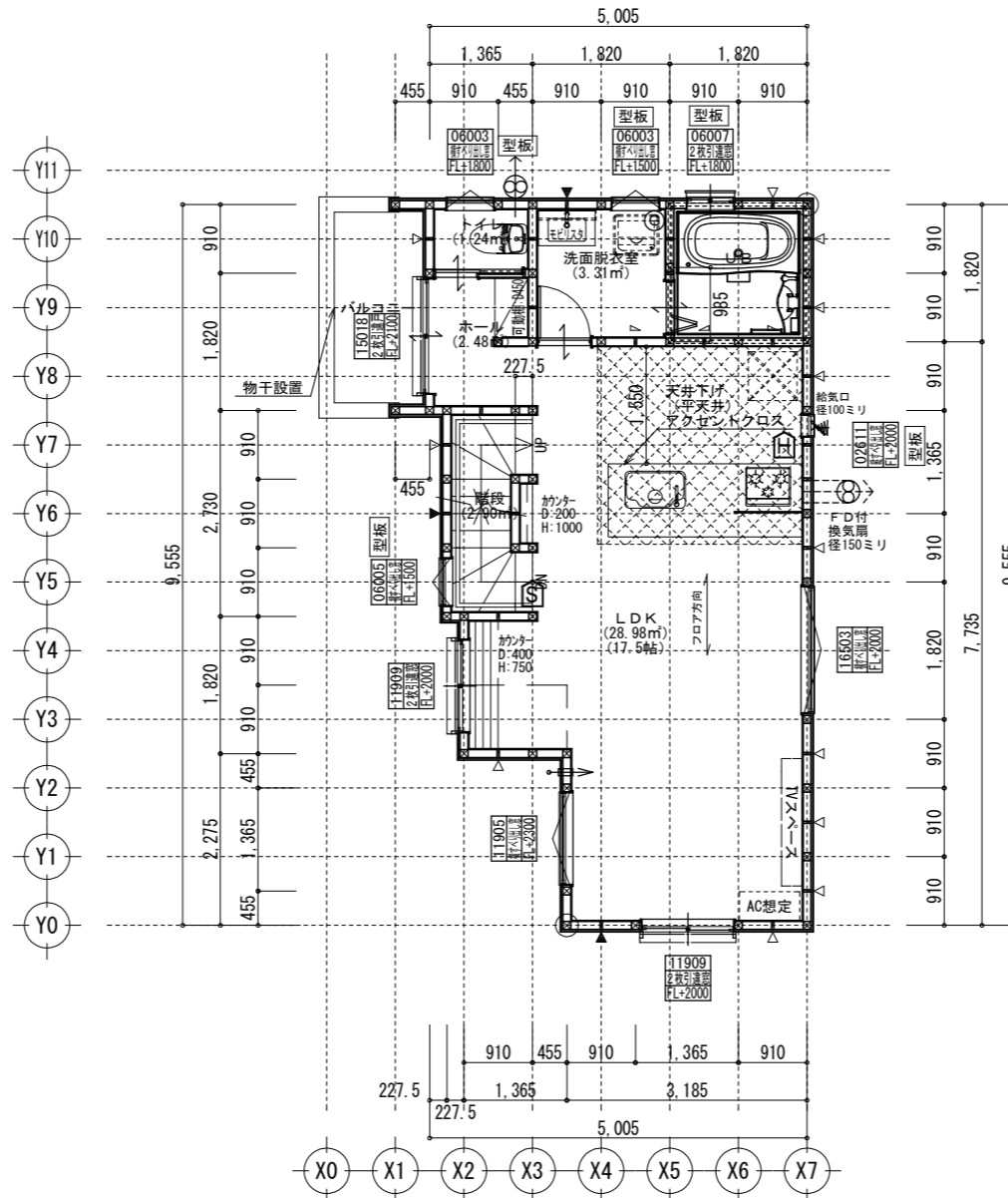
タクエーホーム 株式会社 神奈川県横浜市神奈川区鶴屋町3丁目29番地4 1級建築士事務所 第18491号 1級建築士 第294570号 宝田 誠	図面名称 プラン 製 図	配置・排水計画図 二保 二保	コードNo. 縮 尺	11005 1/100	訂 正 日	港南区港南台一丁目A棟
	241128	縮 尺	1/100	訂 正 日		

準防火地域 ※計画図につき、若干変更になる場合がございます。※配管経路上、梁型（下がり天井）が生じる場合があります。

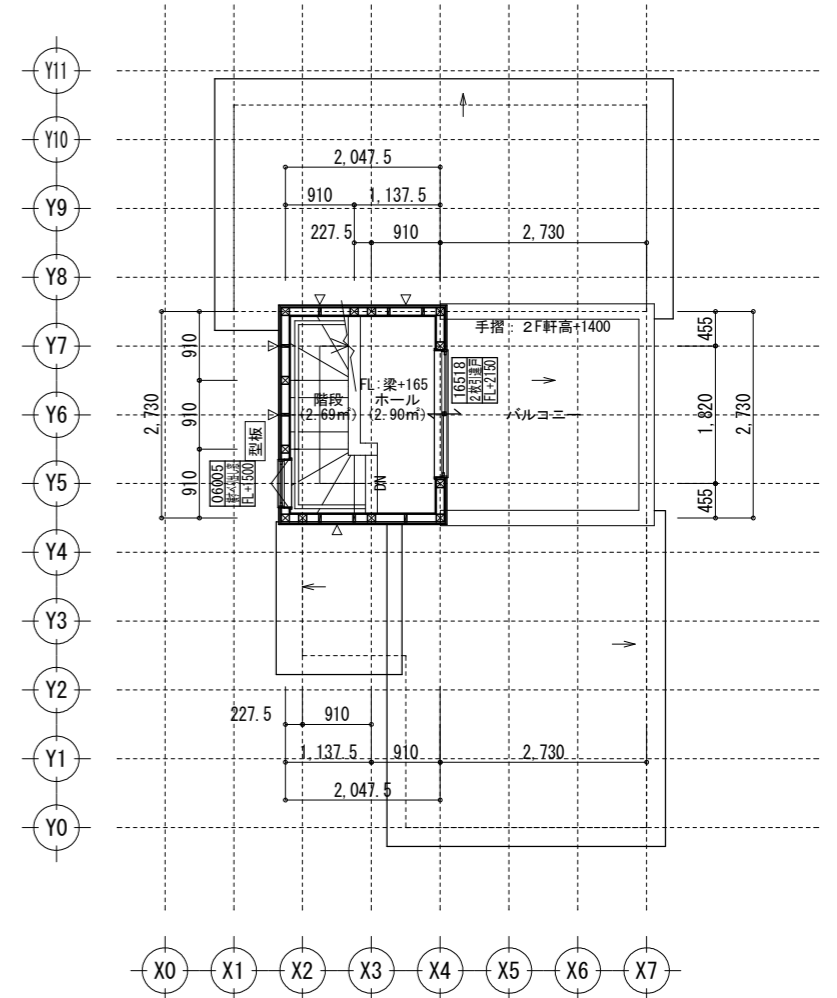
必要換気量検計
 $V = NKQ$
 $30 \times 0.93 \times 8.95 = 249 \text{ (m}^3/\text{h)}$
 $420 > 249 \therefore \text{OK}$



1階 平面詳細図 S:1/100



2階 平面詳細図 S:1/100

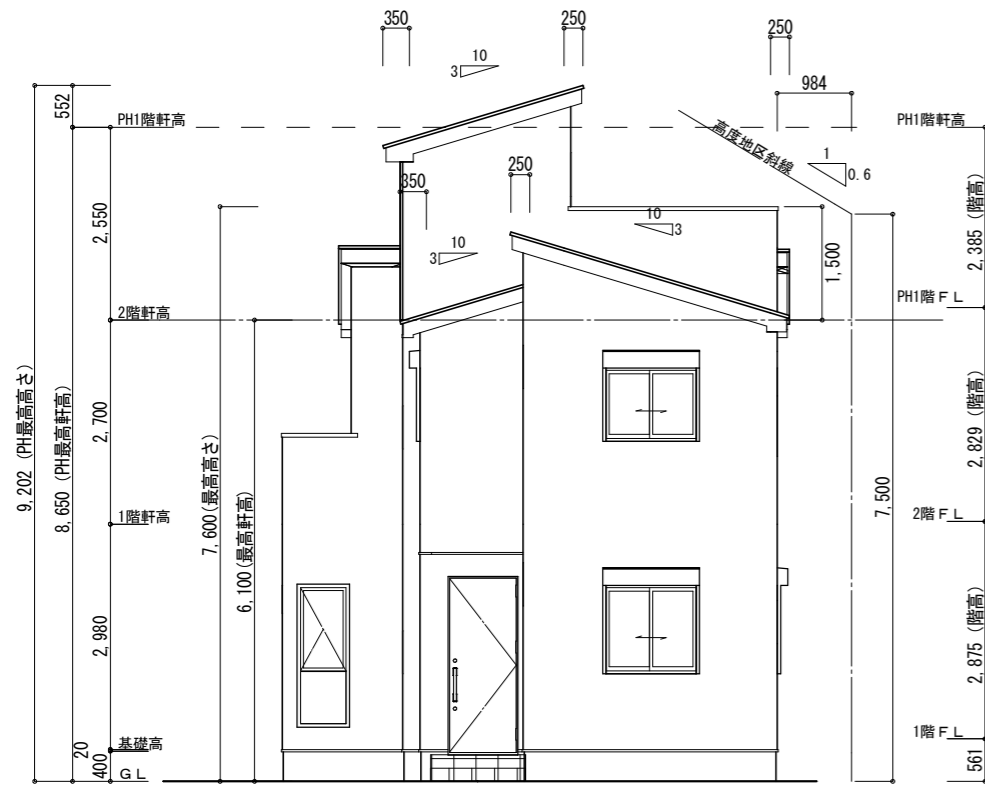


PH1階 平面詳細図 S:1/100

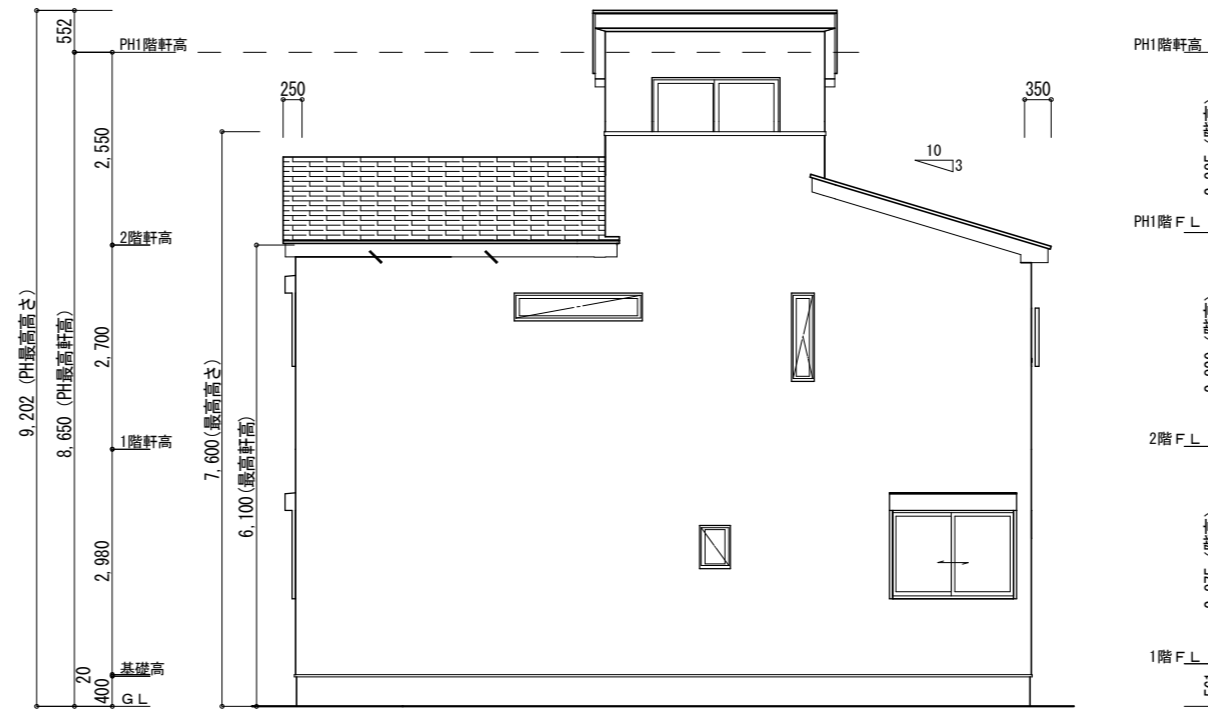
共通事項		24時間換気 給・排気機及び換気経路凡例		凡例		面積表	
*階段部分蹴上げ230mm以下、踏面210mm以上、有効幅750mm以上、手すり(壁面より100mm以下)を設置する。	*火気使用室内の装(壁・天井) 壁:石膏ボード厚12.5・ビニールクロス貼(準不燃 壁:QM-9403) 天井:石膏ボード厚9.5・ビニールクロス貼(準不燃 天井:QM-9410)	*バルコニー・フラットルーフ納まり 防水層立上り:サッシ下端120mm以上・その他部分250mm以上 床の勾配:1/50以上 溝内の勾配:1/100以上	室内 ← 室外 給気口100φ(自然給気)フード材質:ステンレス 取付高さは特記なき限り天井高-600とする。 (現場状況により移動することがあります)	⊗ 2階 通し柱に準ずる柱 ⊠ 1階 105×105 ⊡ 一般柱 105×105	建築面積	45.96㎡	
*居室間及び居室と廊下の出入口は段差のない構造とする。	*キッチン配管の点検は、キッチン本体のシンク下部に備付けの点検口を使用する。	*洗面水栓は水優先吐水対応商品を使用する。	室内 ← 室外 排気機100φ(強制排気)フード材質:ステンレス 取付高さは現場合わせとする。 (現場状況により移動することがあります)	△ 筋違 45×90 ▽ 筋違 45×90 ダブル ▲ 筋違 45×90 ダブル	1階	44.71㎡	
*通柱なき隔柱は金物補強とする。	*コンロ廻り:火災予防条例4条の4に定める施工とする。	*キッチン水栓は水優先吐水対応商品を使用する。	室内 ← 室外 換気経路 片開き(親子含)ドアはアンダーカット10mmとする。	▲ 筋違 45×90 ダブル +石膏ボード厚12.5mm 兼カーライ石膏ボードねじR150(FRM-0274)	2階	42.23㎡	
*換気有効開口部>各居室面積/20 検計OK	*レンジフード及びレンジフードダクトの材質:鋼製 ダクト:スパイラルダクト	*浴室水栓は小流量吐水・手元止水対応商品を使用する。	換気経路	▲ 筋違 45×90 ダブル +石膏ボード厚12.5mm 兼カーライ石膏ボードねじR150(FRM-0274)	合計	92.53㎡	
*バルコニー・フラットルーフには床構造用合板(厚24 N75@150)を施工する。	*台所換気扇排気ダクトは、セラカバーS厚20mmにて被覆すること。(NM-8505)	*サッシ標準高さは特記なき限り内法2000とする。	換気比消費電力(24h換気排気機) (2.0×2(消費電力の和))÷(62.5+62.5(各風力の和))=0.04w/(m3/h)	【面材耐力壁】※筋違との併用可(壁倍率加算)	PH階	5.59㎡	
*バルコニー・フラットルーフは防火FRP防水(DR-1552)とする。	*2階床構造用合板(24mm)釘ピッチはN75使用@150とする(剛床)。	*玄関ドアはH2.30 W0.92を使用する。		▽: 構造用パーティクルボード (ボパ)STP II:倍率2.5 ▲: 構造用パーティクルボード (ボパ)STP II:倍率4.3 ▲: 石膏ボード厚12.5mm 兼カーライ石膏ボードねじR150(FRM-0274)	容積率算定面積	92.53㎡	
準防火地域内のみ		*小屋裏換気口はスチール又はステンレス製とする。		▲: 石膏ボード厚12.5mm 兼カーライ石膏ボードねじR150(FRM-0274)			
*外部開口部は全て遮炎性能を有する防火設備とする。(サッシは防火認定品を使用)	*給湯配管がヘッダー方式でヘッダー分岐後の配管内径は13mm以下とする。	*洗面脱衣室の壁の軸組等及び床組に対する防水措置は下記による。 ・壁の軸組等:ビニル壁紙貼り。床組:構造用合板貼り。		▲: 石膏ボード厚12.5mm 兼カーライ石膏ボードねじR150(FRM-0274)			
*床下換気は基礎パッキンを使用すること。	*給湯配管のヘッダーは特記なき限り、洗面脱衣室の床下に設置とする。	*消法第9条の2に従い住宅用火災警報器を設置し維持すること。		▲: 石膏ボード厚12.5mm 兼カーライ石膏ボードねじR150(FRM-0274)			
*小屋裏換気口はスチール又はステンレス製とする。	*出窓は特記を除き全てFL=0.4以上、D=0.5未満、開口部は見附面積の1/2以上とする。			▲: 石膏ボード厚12.5mm 兼カーライ石膏ボードねじR150(FRM-0274)			
*径150以上(キッチン換気)の開口部はFD付、径100以下(その他)の開口部は防火覆いとす。				▲: 石膏ボード厚12.5mm 兼カーライ石膏ボードねじR150(FRM-0274)			
*トップライト内部の立ち上がり部は天井と同じ防火被覆を設ける。				▲: 石膏ボード厚12.5mm 兼カーライ石膏ボードねじR150(FRM-0274)			

タクエーホーム 株式会社	図面名称	平面図	コードNo.	11005	訂	港南区港南台一丁目A棟
神奈川県横浜市神奈川区鶴巻町3丁目29番地4	プラン	二保	縮尺	1/100	正	
1級建築士事務所 第18491号 1級建築士 第294570号 宝田 誠	製図	二保			日	

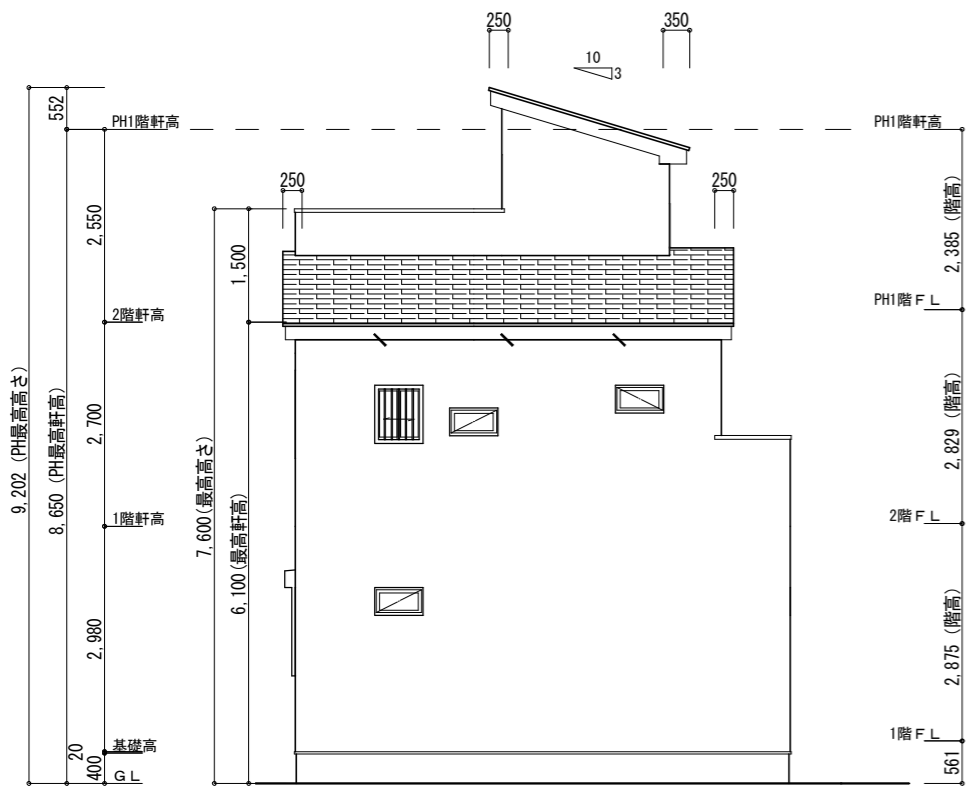
サイディング



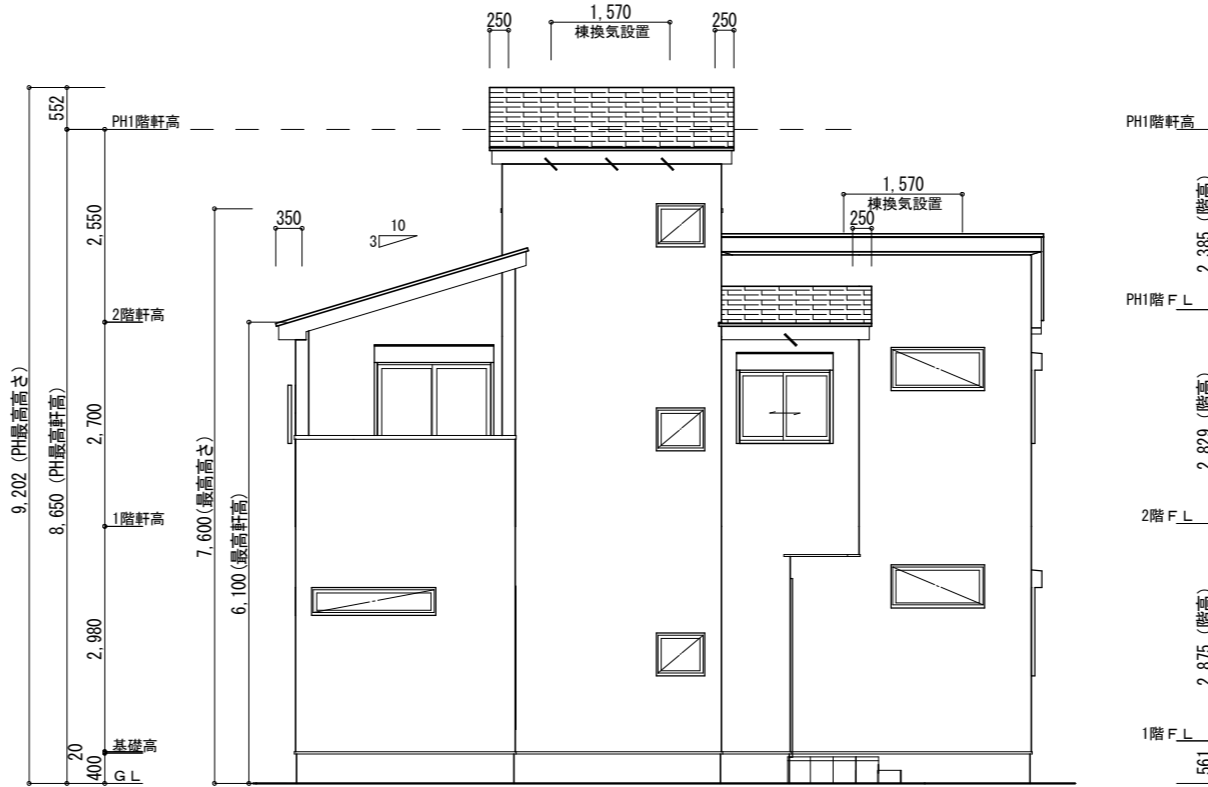
南側 立面図 S:1/100



東側 立面図 S:1/100



北側 立面図 S:1/100



西側 立面図 S:1/100

※バルコニー手摺の高さはバルコニーFLより1100以上とする。
 ※特記なき限り、軒の出：軒樋含み350・ケラバの出：350とする。
 ※野地板は構造用合板12mm以上とし、特記なき限り垂木にN150@150にて施工する。
 ※特記なき限り、玄関ドア周辺下がり壁は現場合わせとする。
 ※2階以上の屋根には雪止めを設置する。
 ※計画図につき、若干変更になる場合がございます。

【小屋裏換気量検討：屋根軒裏吸気・棟排気設置】

■吸気孔面積>天井面積の1/900以上
 SS-45FD (OF045RS-0070) 設置個数：6 設置位置：\ 換気量：0.00805×8=0.0483
 必要量：42.23/900=0.0469 <0.0483 OK

■排気孔面積>天井面積の1/1600以上
 棟換気 (コンボ棟換気) 設置長さ：3.14m以上
 換気量：0.009×3.14=0.02826
 必要量：42.23/1600=0.02639 <0.02826 OK

【小屋裏換気量検討：軒裏吸排気両用設置】

■吸排気孔面積>小屋裏面積の1/250以上
 SS-45FD (OF045RS-0070) 設置個数：3 設置位置：\ 換気量：0.00805×3=0.0161
 必要量：3.31/250=0.01324 <0.0161 OK

【高度地区斜線検討】

高度斜線①984
 斜線高さ：7.5+0.984×0.6=8.090 (m)
 建物高さ：6.100+1.500=7.600 (m)
 ㄴ7寸法：8.090-7.500=0.590 (m) OK

高度斜線②3666は検討省略

タクエーホーム 株式会社
 神奈川県横浜市神奈川区鶴屋町3丁目29番地4
 1級建築士事務所 第18491号 1級建築士 第294570号 宝田 誠

図面名称

立面図

コードNo.

11005

訂正日

プラン製図

二保二保

241118

縮尺

1/100

港南区港南台一丁目A棟

ナチュラル

玄関・階段タイル	ビエトス BBS-12(アーモンド)
踏石	アクシア・トラッド ローズチーク
インターロッキング	ロシェ・ナチュラル オークル
化粧砂利	バラスト イエロー
ピンコロ	さび
フェンス	シャイングレー

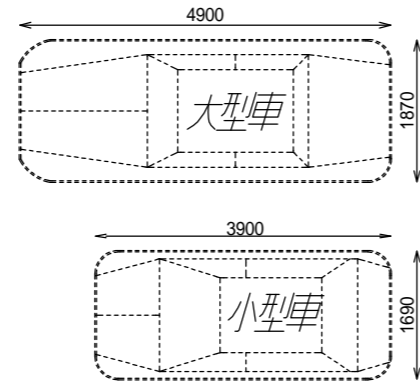
化粧CB・CP	リブロックF REリブ6RB・RECOM6RB
	グレー
レンガボーダー	ショコラ・ブリック ガトー

ポスト	機能ボール フレムスLight サンシルバー
-----	---------------------------

立水栓	オンリーワン アルミ立水栓：メリックル - ステルボ 水受け
-----	--------------------------------------

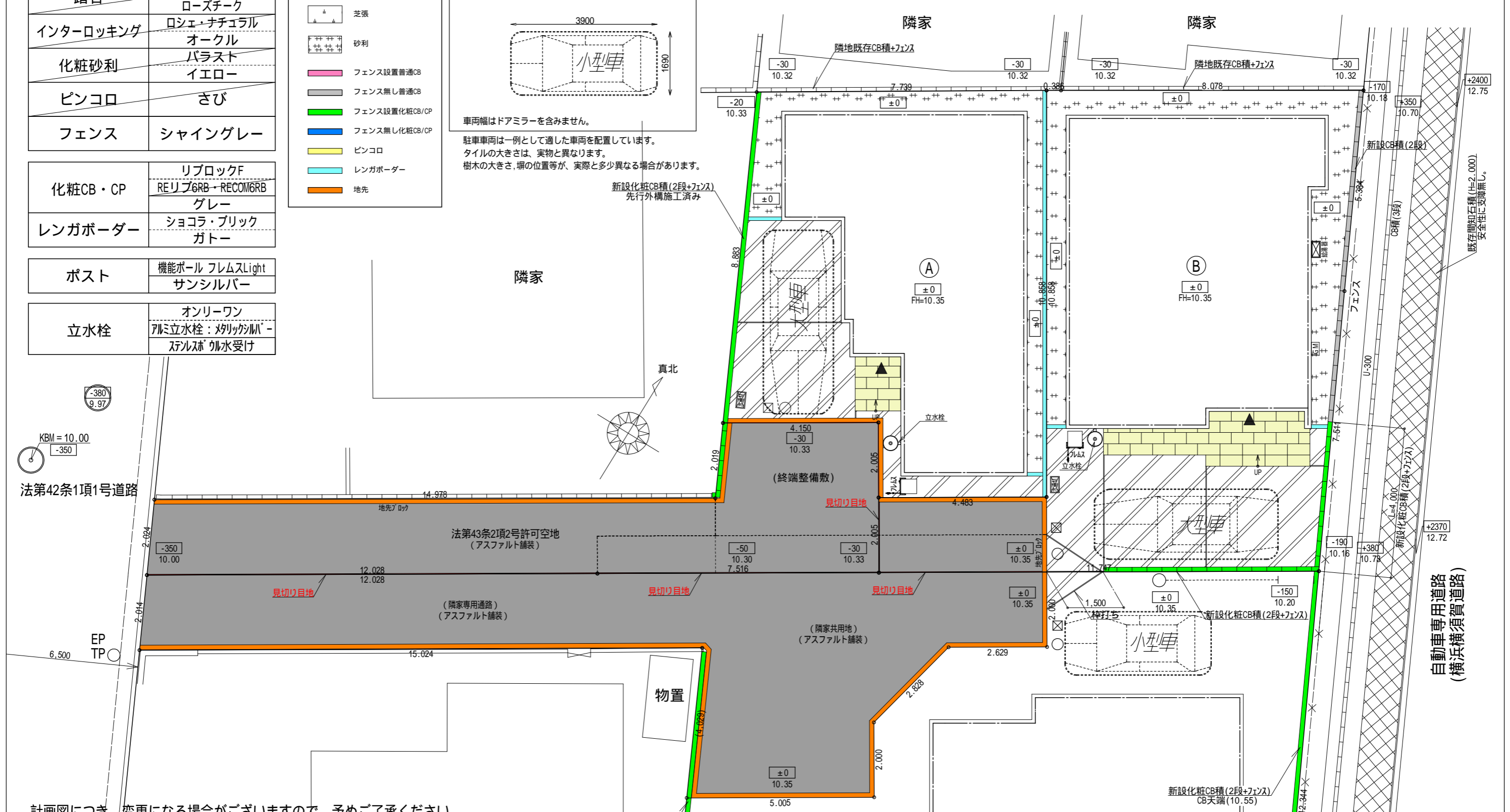
- 手摺
- 刷毛仕上げ
- 洗い出し
- インターロッキング
- 芝張
- 砂利
- フェンス設置普通CB
- フェンス無し普通CB
- フェンス設置化粧CB/CP
- フェンス無し化粧CB/CP
- ピンコロ
- レンガボーダー
- 地先

車両参考サイズ



車両幅はドアミラーを含みません。
 駐車車両は一例として適した車両を配置しています。
 タイルの大きさは、実物と異なります。
 樹木の大きさ、塀の位置等が、実際と多少異なる場合があります。

標準プラン



計画図につき、変更になる場合がございますので、予めご了承ください。

タクエ - ホーム 株式会社 神奈川県横浜市神奈川区鶴屋町3丁目29番地4 1級建築士事務所 第18491号 1級建築士 第294570号 宝田 誠	隣家 図面名称	外構計画図	コードNo.	11005	訂正日	250201 JY	港南区港南台一丁目
	プラン製図	横田	250106	縮尺	1/100		

ナチュラル

玄関・階段タイル	ビエトス BBS-12(アーモンド)
踏石	アクシア・トラッド ローズチーク
インターロッキング	ロシェ・ナチュラル オークル
化粧砂利	バラスト イエロー
ピンコロ	さび
フェンス	シャイングレー

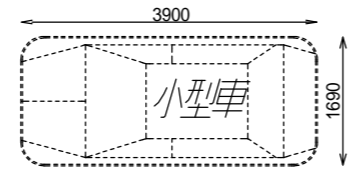
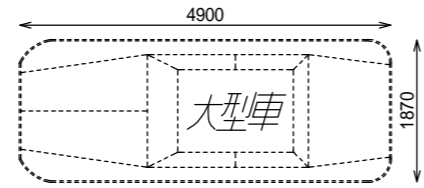
化粧CB・CP	リブロックF REリブ6RB・RECOM6RB
	グレー
レンガボーダー	ショコラ・ブリック ガトー

ポスト	機能ボール フレムスLight サンシルバー
-----	---------------------------

立水栓	オンリーワン アルミ立水栓：メリックル - ステルボ 水受け
-----	--------------------------------------

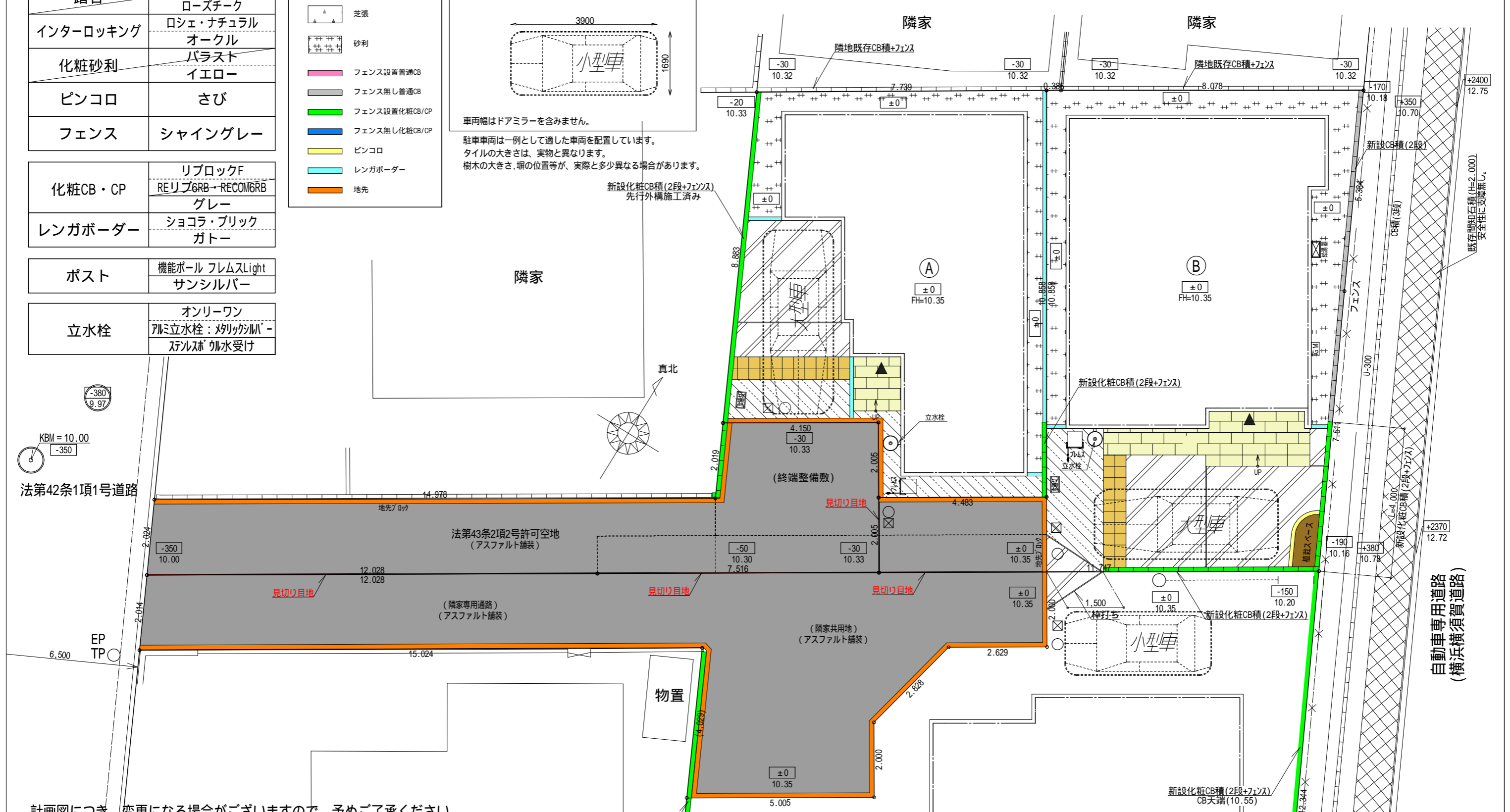
- 手摺
- 刷毛仕上げ
- 洗い出し
- インターロッキング
- 芝張
- 砂利
- フェンス設置普通CB
- フェンス無し普通CB
- フェンス設置化粧CB/CP
- フェンス無し化粧CB/CP
- ピンコロ
- レンガボーダー
- 地先

車両参考サイズ



車両幅はドアミラーを含みません。
 駐車車両は一例として適した車両を配置しています。
 タイルの大きさは、実物と異なります。
 樹木の大きさ、塀の位置等が、実際と多少異なる場合があります。

アップグレードプラン



計画図につき、変更になる場合がございますので、予めご了承ください。

タクエ - ホーム 株式会社 神奈川県横浜市神奈川区鶴屋町3丁目29番地4 1級建築士事務所 第18491号 1級建築士 第294570号 宝田 誠	隣家 図面名称	外構計画図	コードNo.	11005	訂 正 日	港南区港南台一丁目
	プラン 製 図	横田	250106	縮 尺		