

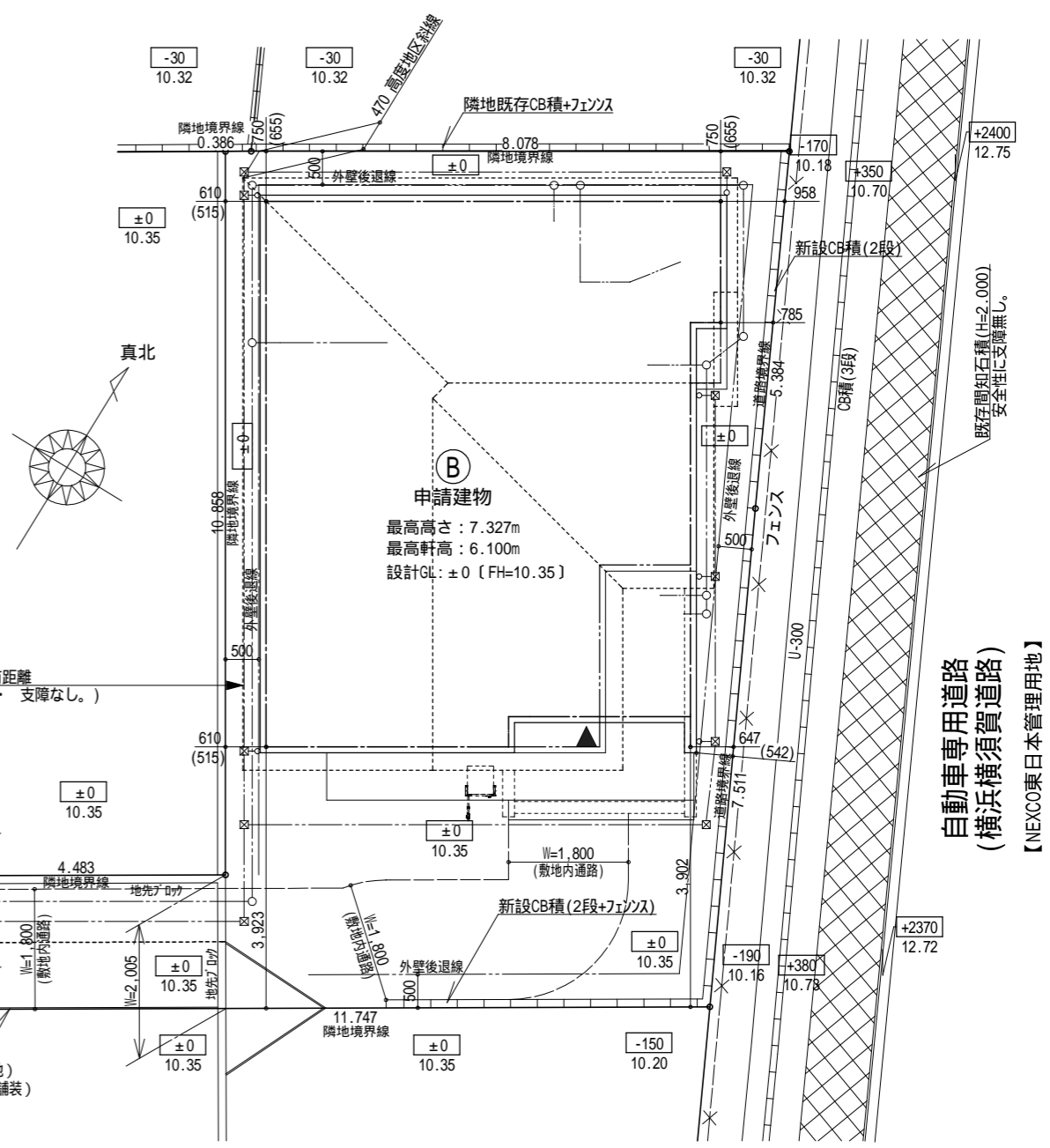
全体区画・レベル設定

**凡 例**

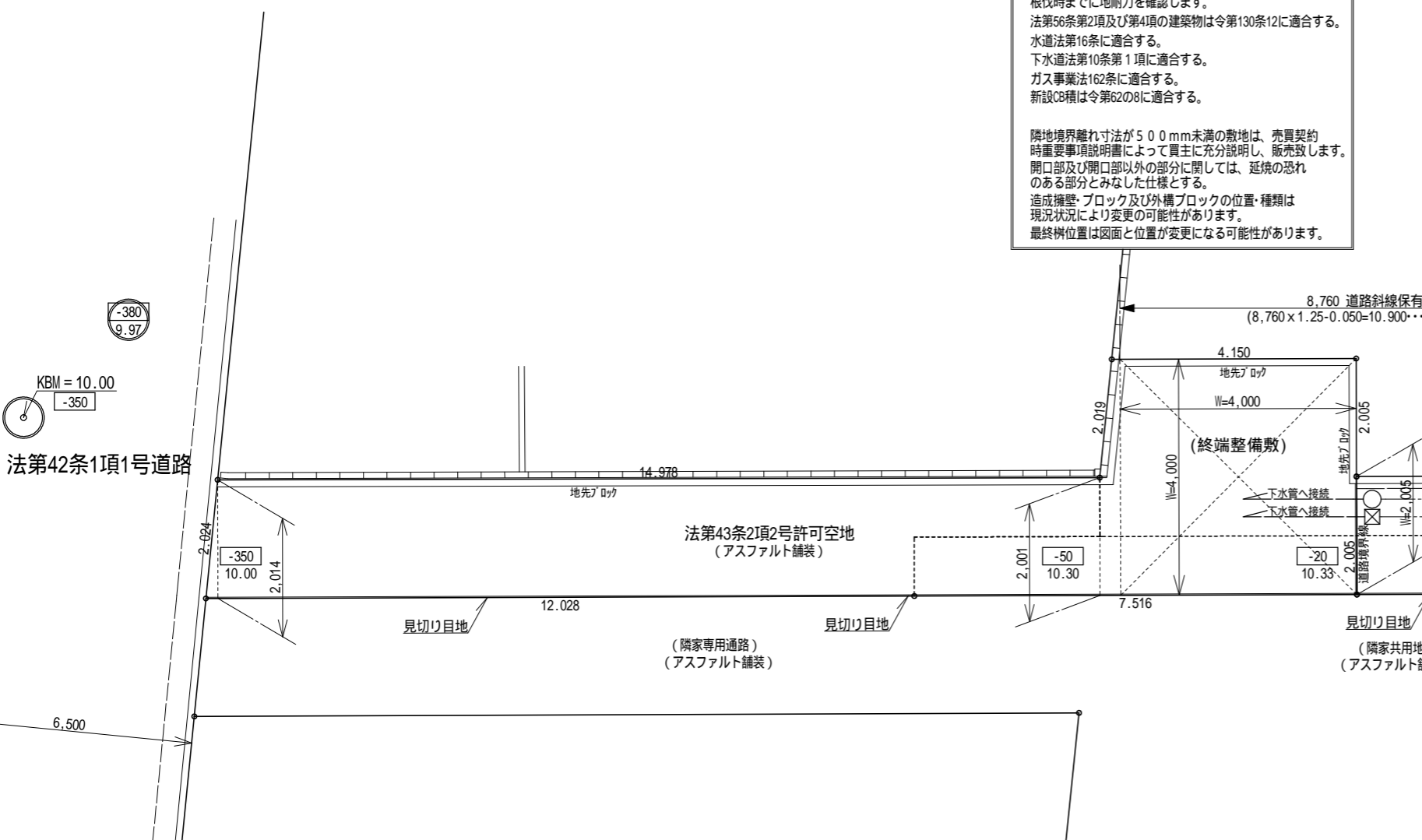
- 1階外壁中心線
- 2階外壁中心線
- 1階外壁線
- 2階外壁線
- 屋根ライン (樋先含む)
- 汚水樹 (分流式)
- ☒ 雨水樹 (分流式)
- ▼ 主たる出入口
- ⋯⋯ 想定レベル  
宅造許可に係る切土盛土なし  
現場状況により図面と異なる場合がございます。  
その際には、現場優先とさせていただきます。

根伐時までには地耐力を確認します。  
法第56条第2項及び第41項の建築物は令第130条12に適合する。  
水道法第16条に適合する。  
下水道法第10条第1項に適合する。  
ガス事業法162条に適合する。  
新設CB積は令第62の8に適合する。

隣地境界離れ寸法が500mm未満の敷地は、売買契約時重要事項説明書によって買主に充分説明し、販売致します。  
開口部及び開口部以外の部分に関しては、延焼の恐れのある部分とみなした仕様とする。  
造成擁壁・ブロック及び外構ブロックの位置・種類は現場状況により変更の可能性があります。  
最終樹位置は図面と位置が変更になる可能性があります。



配置図 S: 1/100



計画図につき、若干変更になる場合がございますので、予めご了承ください。

タクエ - ホーム 株式会社  
神奈川県横浜市神奈川区鶴屋町3丁目29番地4  
1級建築士事務所 第18491号 1級建築士 第294570号 宝田 誠

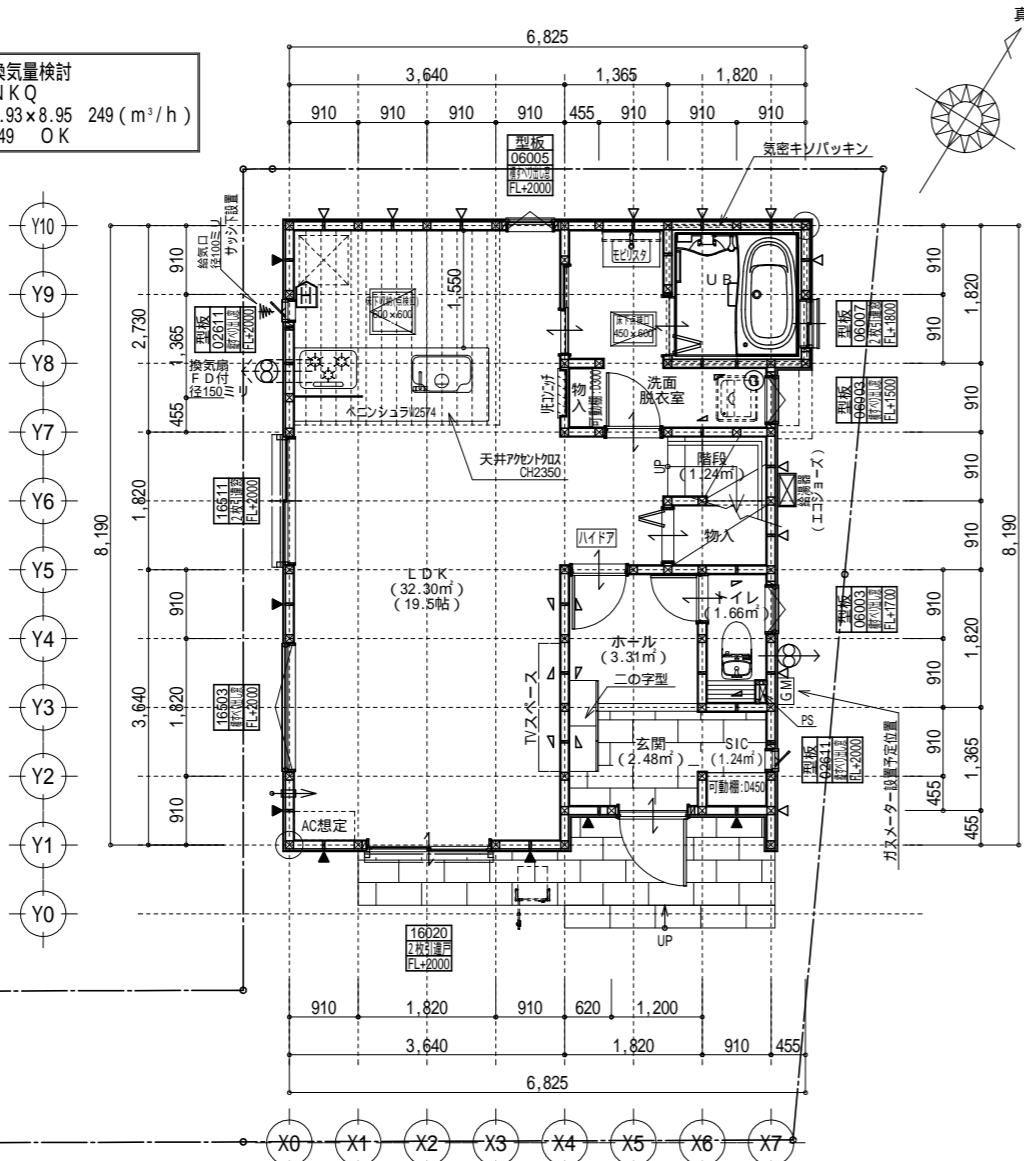
図面名称	配置・排水計画図	コードNo.	11005	訂 正 日
プラン 製 図	横田 横田	縮 尺	1/100	

港南区港南台一丁目 B棟

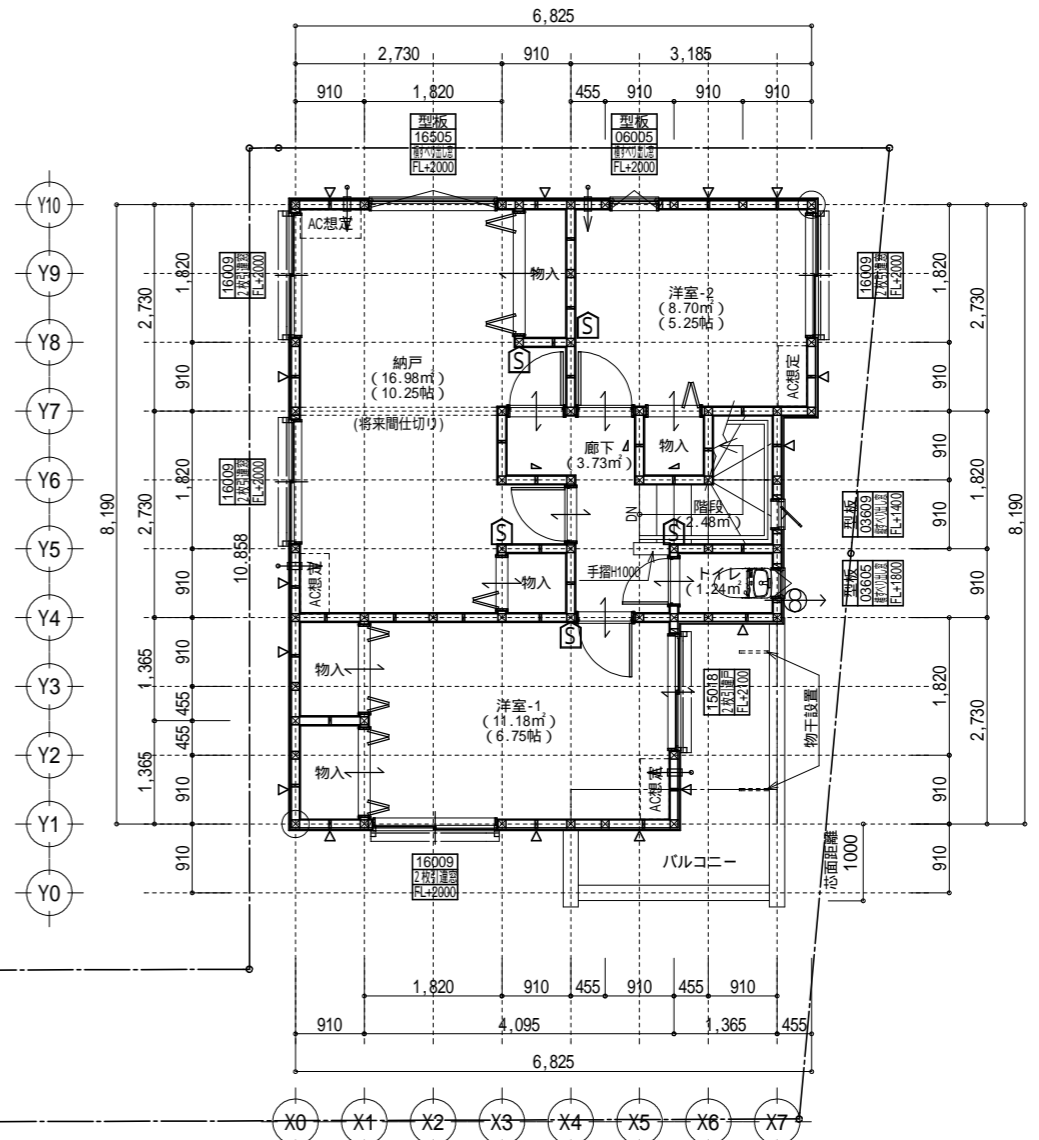
自動車専用道路  
(横浜横須賀道路)  
【NEXCO東日本管理用地】

準防火地域 計画図につき、若干変更になる場合がございます。 配管経路上、梁型（下がり天井）が生じる場合があります。

必要換気量検討  
 $V = NKQ$   
 $30 \times 0.93 \times 8.95 = 249 (m^3/h)$   
 $420 > 249 \quad OK$



1階 平面詳細図 S:1/100



2階 平面詳細図 S:1/100

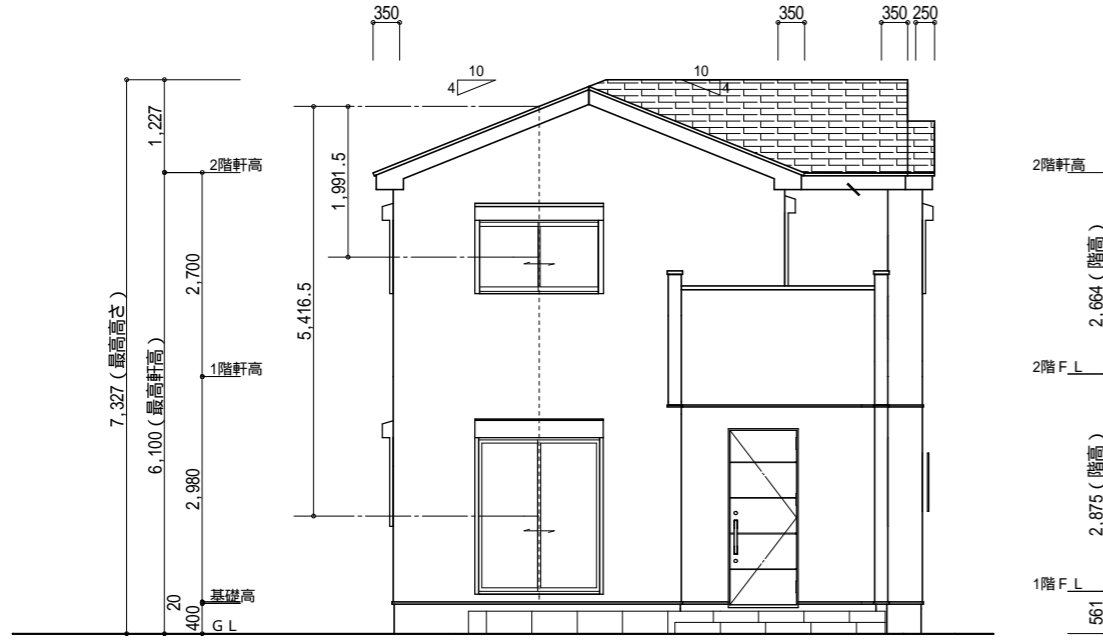
共通事項		24時間換気 給・排気機及び換気経路凡例		凡例		面積表	
*階段部分蹴上げ230mm以下、踏面210mm以上、有効幅750mm以上、手すり(壁面より100mm以下)を設置する。	*火気使用室内の装(壁・天井)	室内	給気口100 (自然給気)フード材質:ステンレス 取付高さは特記なき限り天井高-600とする。 (現場状況により移動することがあります)	⊗	2階 通し柱に準ずる柱	建築面積	53.41 m <sup>2</sup>
*居室間及び居室と廊下の出入口は段差のない構造とする。	壁:石膏ボード厚12.5・ビニルクロス貼(準不燃 壁:QM-9403)	室内	排気機100 (強制排気)フード材質:ステンレス 取付高さは現場合わせとする。 (現場状況により移動することがあります)	⊗	1階 一般柱 105×105	床面積	
*通柱なき隠柱は金物補強とする。	天井:石膏ボード厚9.5・ビニルクロス貼(準不燃 天井:QM-9410)	室内	換気経路	△	筋違 45×90	1階	51.75 m <sup>2</sup>
*換気有効開口部>各居室面積/20 検討OK	*キッチン配管の点検は、キッチン本体のシンク下部に備付けの点検口を使用する。	室内	片開き(親子含)ドアはアンダーカット10mmとする。	▽	筋違 45×90 ダブル	2階	49.68 m <sup>2</sup>
*バルコニー・フラットルーフには床構造用合板(厚24 N75@150)を施工する。	*コンロ廻り:火災予防条例4条の4に定める施工とする。	室内	換気消費電力(24時間換気排気機) (2.0×2(消費電力の和))÷(62.5+62.5(各風力の和)) 0.04w/(m <sup>3</sup> /h)	▽	筋違 45×90 ダブル	合計	101.43 m <sup>2</sup>
*バルコニー・フラットルーフは防火FRP防水(DR-1552)とする。	*火を使用する設備及び器具の周囲並びに上部を不燃材料で有効に仕上げる。	室内		▽	筋違 45×90 ダブル +石膏ボ-ド厚12.5mm 機カナイ石膏ボ-ドねじH150(FRM-0274)		
準防火地域内のみ		室内		▽	【面材耐力壁】筋違との併用可(壁倍率加算)		
*外部開口部は全て遮炎性能を有する防火設備とする。(サッシは防火認定品を使用)	*台所換気扇排気ダクトは、セラカバ-S厚20mmにて被覆すること。(NM-8505)	室内		▽	構造用パーティクルボード(ボ-ル)STP :倍率2.5	備蓄倉庫	m <sup>2</sup>
*床下換気は基礎パッキンを使用すること。	*2階床構造用合板(24mm)釘ピッチはN75使用@150とする(剛床)。	室内		▽	構造用パーティクルボード(ボ-ル)STP :倍率4.3	容積率算定面積	101.43 m <sup>2</sup>
*小屋裏換気口はスチ-ル又はステンレス製とする。	*給湯配管がヘッダー方式でヘッダー分岐後の配管内径は13mm以下とする。	室内		▽	石膏ボ-ド厚12.5mm 機カナイ石膏ボ-ドねじH150(FRM-0274)		
*径150以上(キッチン換気)の開口部はFD付、径100以下(その他)の開口部は防火覆いとする。	*給湯配管のヘッダーは特記なき限り、洗面脱衣室の床下に設置とする。	室内		▽			
*トップライト内部の立ち上がり部は天井と同じ防火被覆を設ける。	*出窓は特記を除き全てFL=0.4以上、D=0.5未満、開口部は見附面積の1/2以上とする。	室内		▽			
		室内		▽			

タクエ - ホーム 株式会社	図面名称	平面図		コードNo.	11005	訂 正 日	港南区港南台一丁目 B棟
神奈川県横浜市神奈川区鶴屋町3丁目29番地4	プラン	横田		縮尺	1/100		
1級建築士事務所 第18491号 1級建築士 第294570号 宝田 誠	製図	横田	241103				

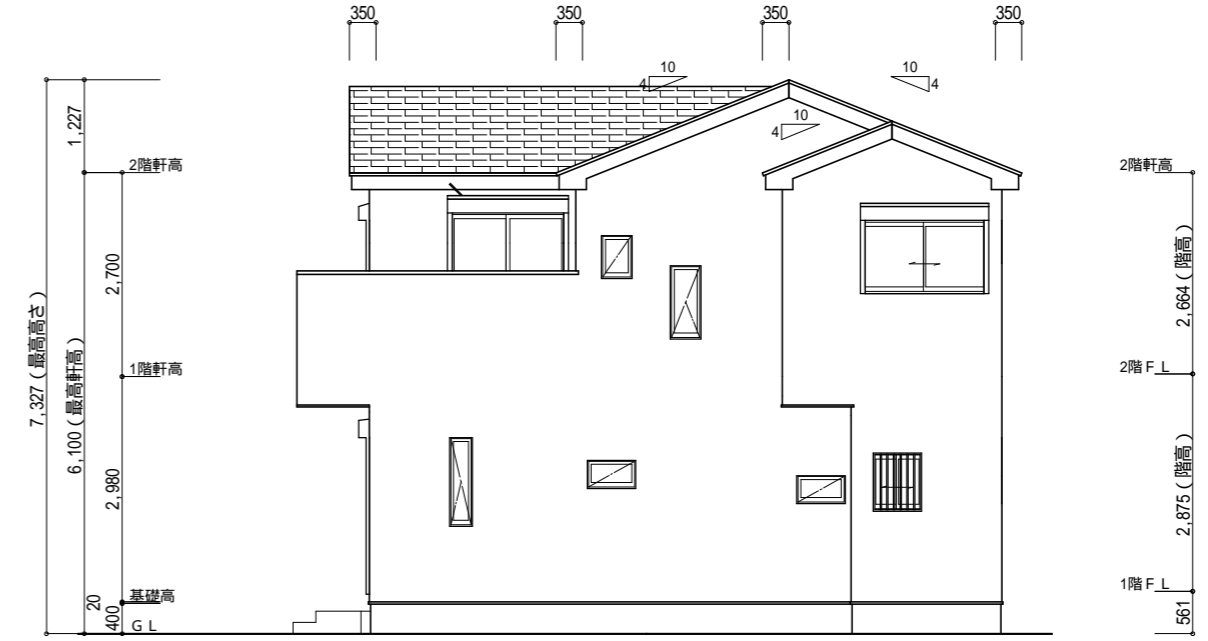
# サイディング

バルコニー手摺の高さはバルコニーFLより1100以上とする。  
 特記なき限り、軒の出：軒樋含み350・ケラバの出：350とする。  
 野地板は構造用合板12mm以上とし、特記なき限り垂木にN150@150にて施工する。  
 特記なき限り、玄関ドア周辺下がり壁は現場合わせとする。  
 2階以上の屋根には雪止めを設置する。  
 計画図につき、若干変更になる場合がございます。

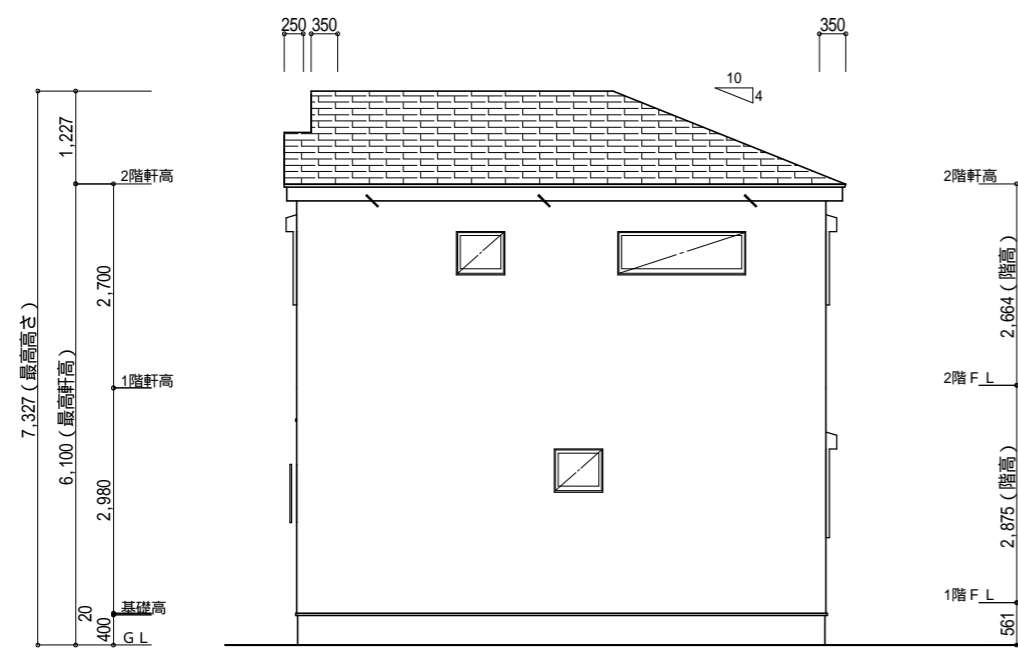
【小屋裏換気量検討：屋根軒裏吸気・棟排気設置】  
 吸気孔面積 > 天井面積の1/900以上  
 SS-45FD (QF045RS-0070) 設置個数：8 設置位置：\ 換気量：0.00805×8=0.0644  
 必要量：49.68/900=0.0552 < 0.0644 OK  
 排気孔面積 > 天井面積の1/1600以上  
 棟換気 (コンボ棟換気) 設置長さ：1.910m以上  
 換気量：0.018×1.910=0.03438  
 必要量：49.68/1600=0.03105 < 0.03438 OK



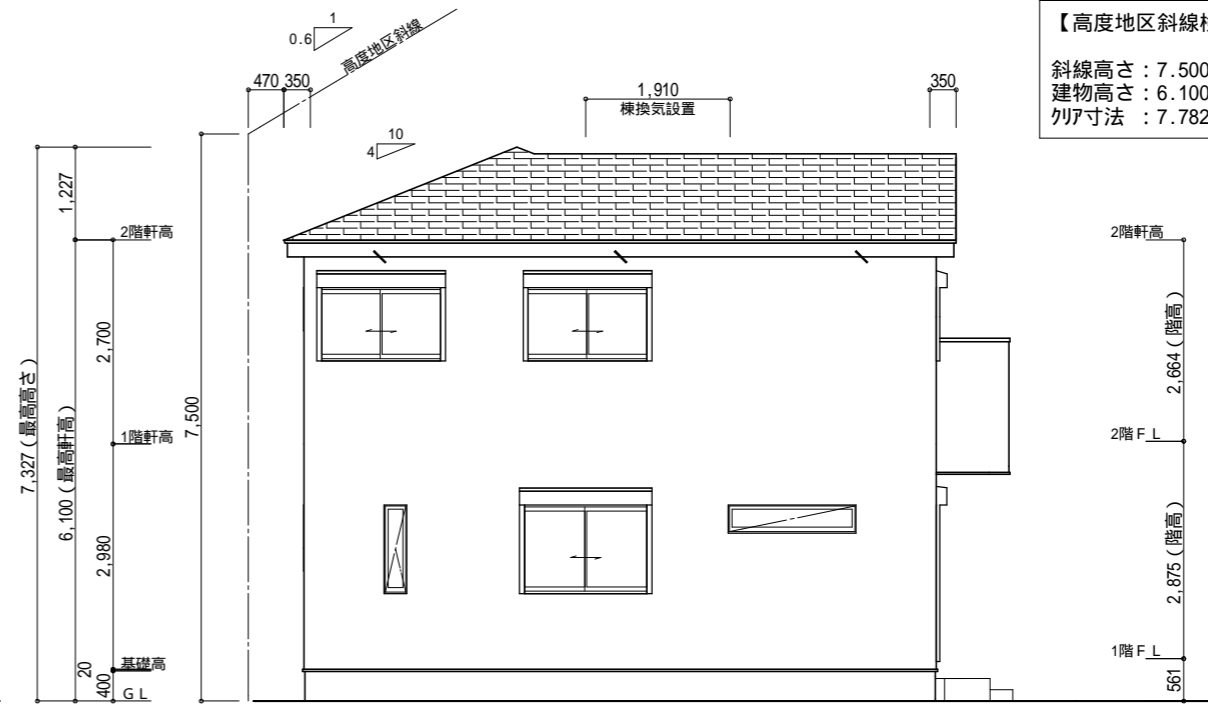
南側 立面図 S:1/100



東側 立面図 S:1/100



北側 立面図 S:1/100



西側 立面図 S:1/100

【高度地区斜線検討】  
 斜線高さ：7.500+ (0.470×0.6)=7.782 (m)  
 建物高さ：6.100+0.135-(0.350×0.4)=6.095 (m)  
 列ア寸法：7.782-6.095=1.687 (m) OK

タクエ - ホーム 株式会社  
 神奈川県横浜市神奈川区鶴屋町3丁目29番地4  
 1級建築士事務所 第18491号 1級建築士 第294570号 宝田 誠

図面名称	立面図		コードNo.	訂正日
プラン製図	横田	241103	11005	
	横田		縮尺 1/100	

港南区港南台一丁目 B棟

# ナチュラル

玄関・階段タイル	ビエトス BBS-12(アーモンド)
踏石	アクシア・トラッド ローズチーク
インターロッキング	ロシェ・ナチュラル オークル
化粧砂利	バラスト イエロー
ピンコロ	さび
フェンス	シャイングレー

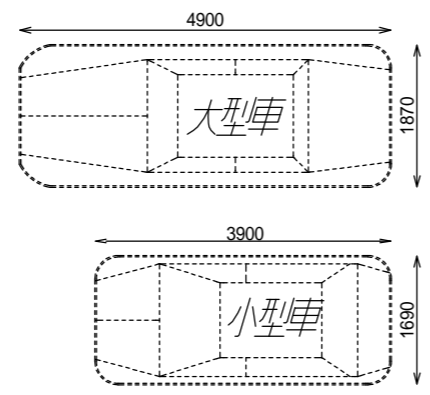
化粧CB・CP	リブロックF REリブ6RB・RECOM6RB
	グレー
レンガボーダー	ショコラ・ブリック ガトー

ポスト	機能ボール フレムスLight サンシルバー
-----	---------------------------

立水栓	オンリーワン アルミ立水栓：メリックル - ステルボ 加水受け
-----	---------------------------------------

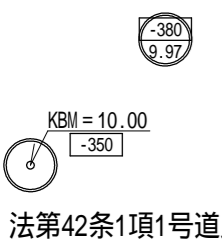
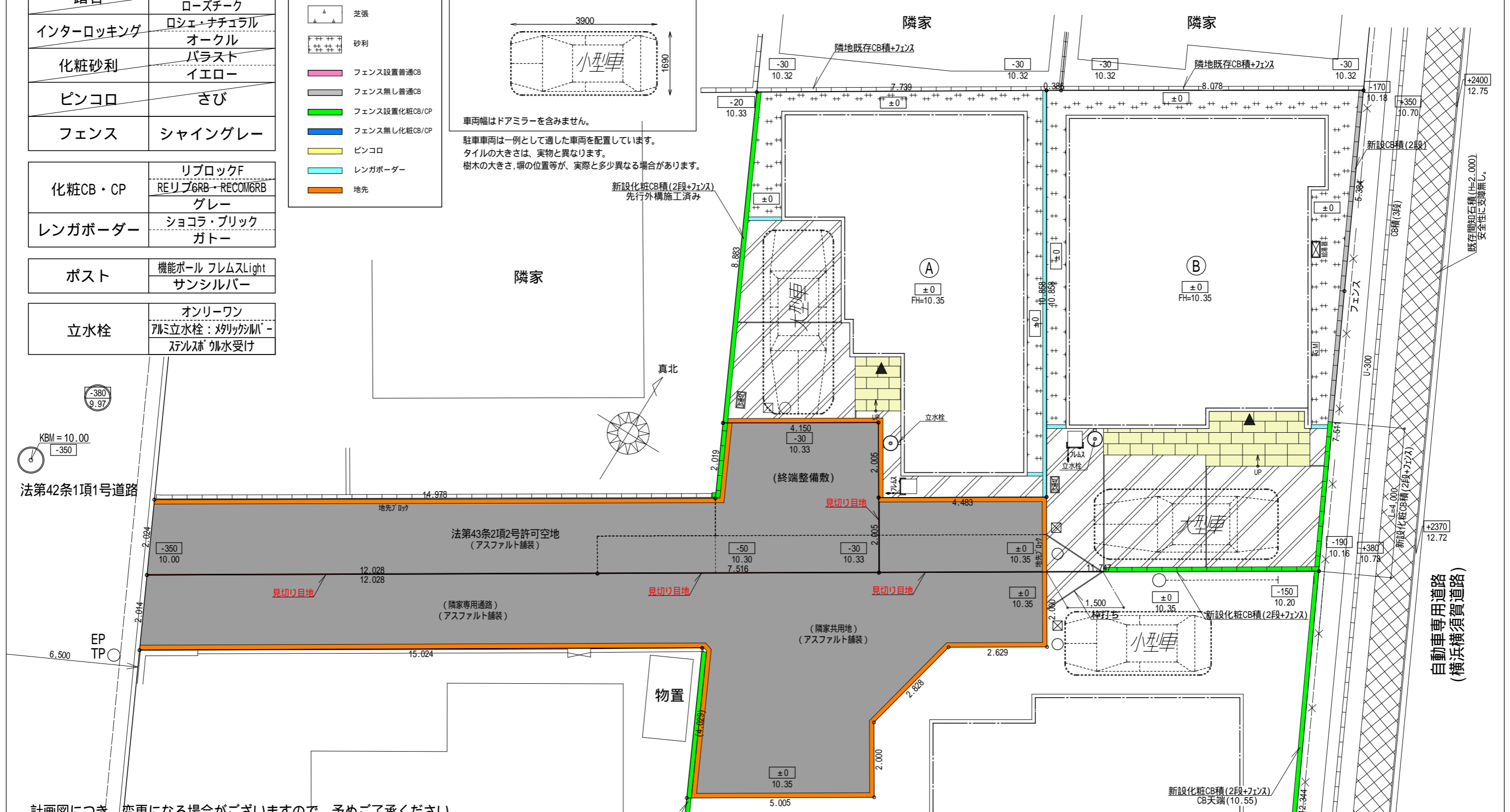
- 手摺
- 刷毛仕上げ
- 洗い出し
- インターロッキング
- 芝張
- 砂利
- フェンス設置普通CB
- フェンス無し普通CB
- フェンス設置化粧CB/CP
- フェンス無し化粧CB/CP
- ピンコロ
- レンガボーダー
- 地先

## 車両参考サイズ



車両幅はドアミラーを含みません。  
 駐車車両は一例として適した車両を配置しています。  
 タイルの大きさは、実物と異なります。  
 樹木の大きさ、塀の位置等が、実際と多少異なる場合があります。

# 標準プラン



計画図につき、変更になる場合がございますので、予めご了承ください。

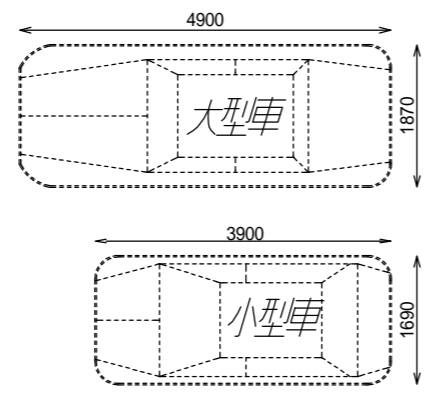
タクエ - ホーム 株式会社 神奈川県横浜市神奈川区鶴屋町3丁目29番地4 1級建築士事務所 第18491号 1級建築士 第294570号 宝田 誠	隣家 図面名称	外構計画図	コードNo.	11005	訂正日	250201 JY	港南区港南台一丁目
	プラン製図	横田	縮尺	1/100			

# ナチュラル

玄関・階段タイル	ビエトス BBS-12(アーモンド)
踏石	アクシア・トラッド ローズチーク
インターロッキング	ロシェ・ナチュラル オークル
化粧砂利	バラスト イエロー
ピンコロ	さび
フェンス	シャイングレー
化粧CB・CP	リブロックF REリブ6RB・RECOM6RB グレー
レンガボーダー	ショコラ・ブリック ガトー
ポスト	機能ボール フレムスLight サンシルバー
立水柱	オンリーワン アルミ立水柱：メリックル - ステルボ 水受け

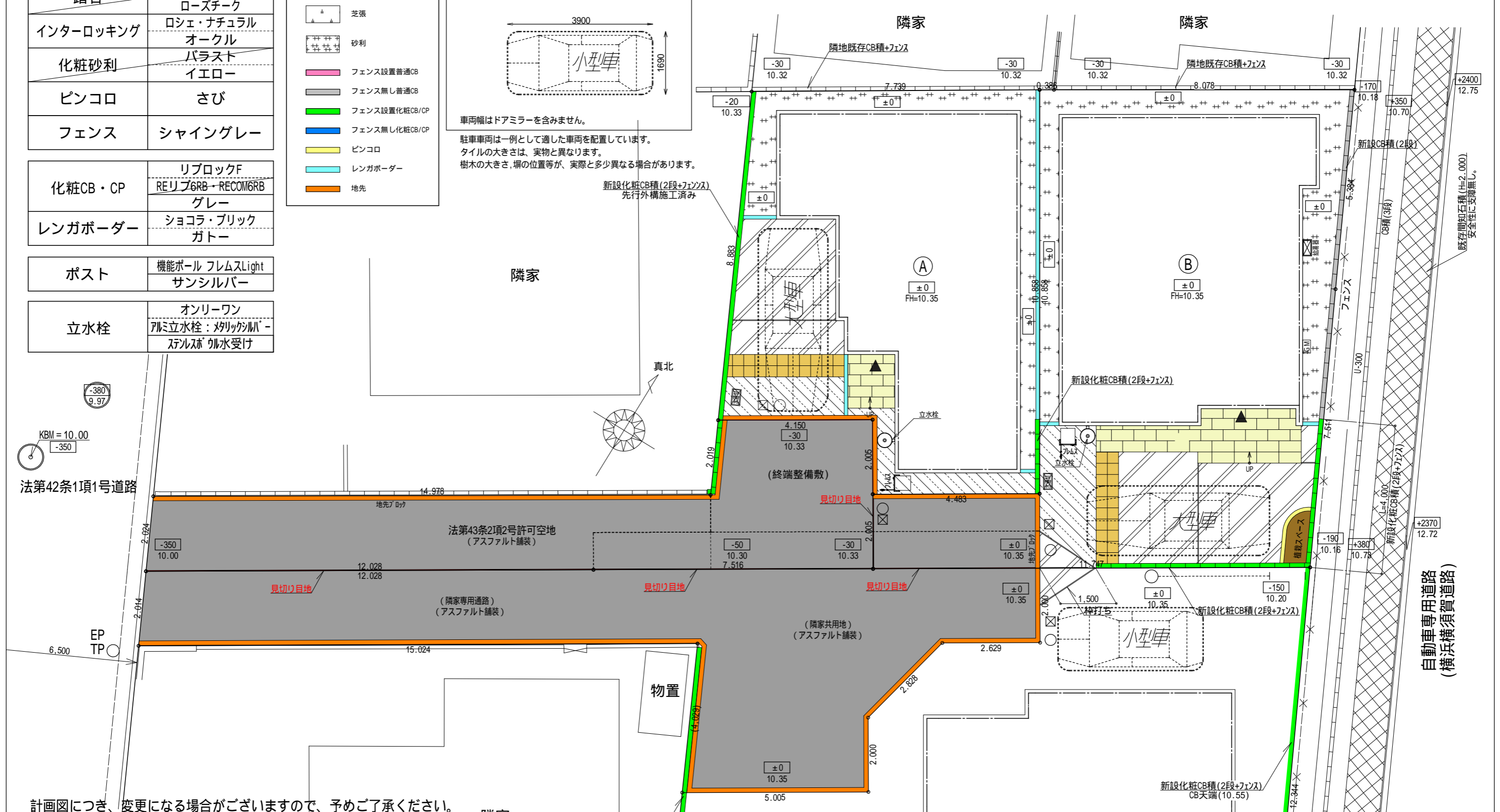
- 手摺
- 刷毛仕上げ
- 洗い出し
- インターロッキング
- 芝張
- 砂利
- フェンス設置普通CB
- フェンス無し普通CB
- フェンス設置化粧CB/CP
- フェンス無し化粧CB/CP
- ピンコロ
- レンガボーダー
- 地先

## 車両参考サイズ



車両幅はドアミラーを含みません。  
 駐車車両は一例として適した車両を配置しています。  
 タイルの大きさは、実物と異なります。  
 樹木の大きさ、塀の位置等が、実際と多少異なる場合があります。

# アップグレードプラン



計画図につき、変更になる場合がございますので、予めご了承ください。

タクエ - ホーム 株式会社 神奈川県横浜市神奈川区鶴屋町3丁目29番地4 1級建築士事務所 第18491号 1級建築士 第294570号 宝田 誠	隣家 図面名称 外構計画図 プラン 製 図 横田	コードNo. 11005 縮 尺 1/100	訂 正 日	港南区港南台一丁目
--	---	---------------------------------	-------------	-----------