

全体区画・レベル設定

- 【凡例】
- 1階外壁中心線
 - 2階外壁中心線
 - 1階外壁線
 - 2階外壁線
 - 屋根ライン (樋先含む)
 - 汚水樹 (分流式)
 - ⊠ 雨水樹
 - 想定レベル
 - ▼ 主たる出入口

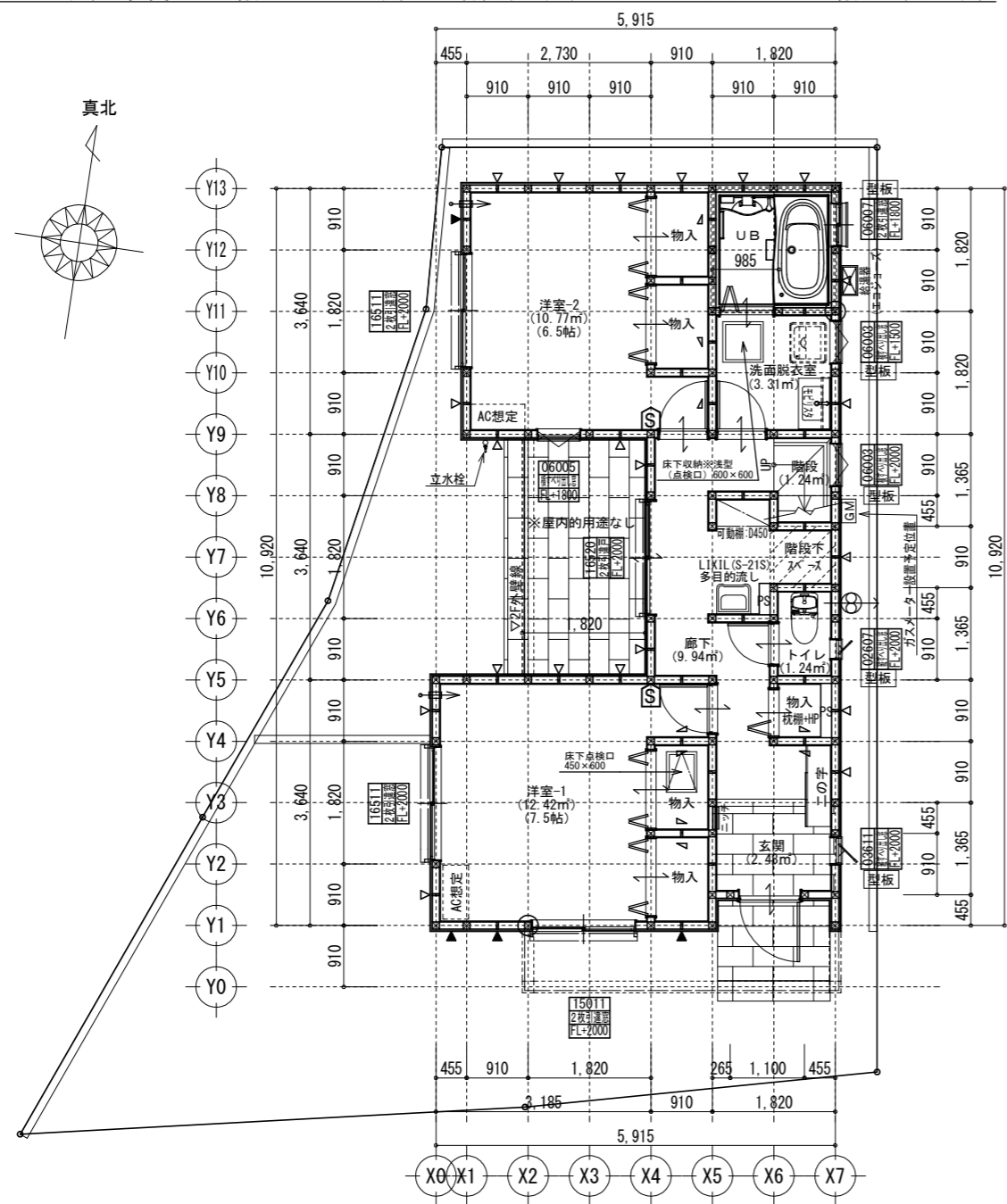
※根伐時までには地耐力を確認する。
 ※法第56条第2項及び第4項の建築物は令第130条12に適合する。
 ※基準法62条第2項に該当する門又は塀は不燃材料とする。
 ※水道法第16条に適合する。
 ※下水道法第10条第1項に適合する。
 ※ガス事業法162条に適合する。
 ※隣地境界離れ寸法が500mm未満の敷地は、売買契約時重要事項説明書によって買主に充分説明し、販売する。
 ※開口部及び開口部以外の部分に関しては、延焼の恐れのある部分とみなした仕様とする。
 ※宅造許可に係る切土盛土無し。
 ※道路斜線検討支障無し。
 ※造成擁壁・ブロック及び外構ブロックの位置・種類は現況状況により変更になる可能性があります。
 ※汚水雨水の最終樹位置と排水経路は、現況状況により図面と位置が変更になる可能性があります。

※計画図につき、若干変更になる場合がございますので、予めご了承ください。

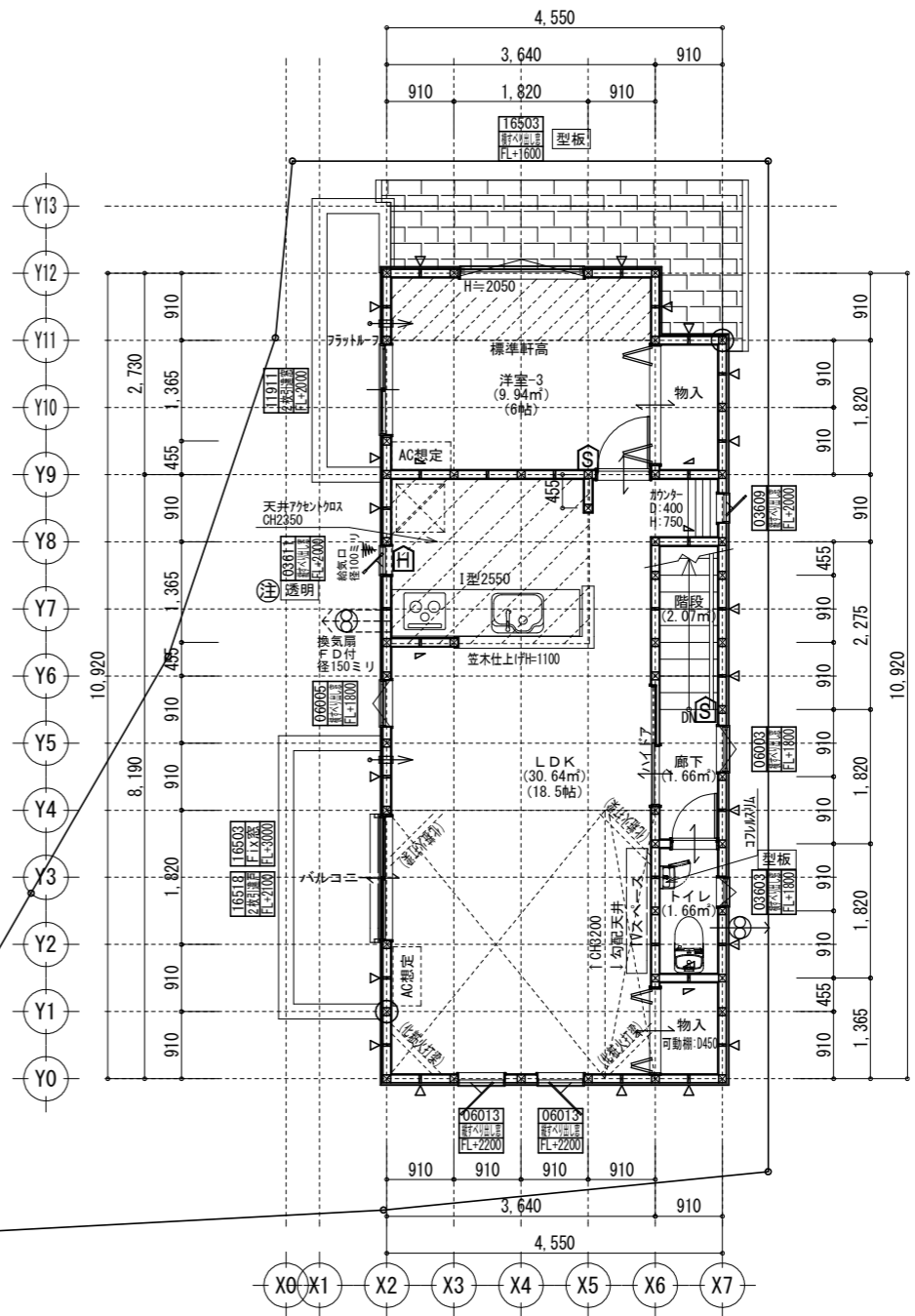
タクエーホーム 株式会社 神奈川県横浜市神奈川区鶴屋町3丁目29番地4 1級建築士事務所 第18491号 1級建築士 第294570号 宝田 誠	図面名称	配置・排水計画図	コードNo.	10018	訂 正 日	青葉区市ケ尾町A棟
	プラン 製 図	藤井 藤井	240615	縮 尺		

防火指定無 ※計画図につき、若干変更になる場合がございます。※配管経路上、梁型（下がり天井）が生じる場合があります。

必要換気量検計
 $V = N K Q$
 $30 \times 0.93 \times 8.95 = 249 \text{ (m}^3/\text{h)}$
 $420 > 249 \therefore \text{OK}$



1階 平面詳細図 S:1/100 *1階はCH=2400を標準とする。(現場優先とさせていただきます。)



2階 平面詳細図 S:1/100 *2階はCH=2400を標準とする。(現場優先とさせていただきます。)

共通事項		24時間換気 給・排気機及び換気経路凡例		凡例		面積表	
*階段部分蹴上げ230mm以下、踏面210mm以上、有効幅750mm以上、手すり(壁面より100mm以下)を設置する。	*火気使用室内の装 (壁・天井) 壁: 石膏ボード厚12.5・ビニールクロス貼 (準不燃 壁: QM-9403) 天井: 石膏ボード厚9.5・ビニールクロス貼 (準不燃 天井: QM-9410)	*バルコニー・フラットルーフ納まり 防水層上り: サッシ下端120mm以上・その他部分250mm以上 床の勾配: 1/50以上 溝内の勾配: 1/100以上	室内 ← 室外 室内 → 室外	⊗ 2階 通し柱に準ずる柱 ⊠ 1階 105×105 ⊞ 一般柱 105×105	建築面積 62.10㎡ 床面積		
*居室間及び居室と廊下の出入口は段差のない構造とする。	*キッチン配管の点検は、キッチン本体のシンク下部に備付けの点検口を使用する。	*洗面水栓は水優先吐水対応商品を使用する。	室内 ← 室外 室内 → 室外	△ 筋違 45×90 ▽ 筋違 45×90 ダブル ▲ 筋違 45×90 ダブル + 石膏ボード厚12.5mm 兼カーナ石膏ボードねじR150 (FM-Q274)	1階 50.51㎡ 2階 48.85㎡ 合計 99.36㎡ 容積率算定面積 99.36㎡		
*通柱なき隔柱は金物補強とする。	*キッチン廻り: 火災予防条例4条の4にて定める施工とする。	*キッチン水栓は水優先吐水対応商品を使用する。	室内 ← 室外 室内 → 室外	■ 換気経路 片開き(親子含) ドアはアンダーカット10mmとする。			
*換気有効開口部>各居室面積/20 検計OK	*レンジフード及びレンジフードダクトの材質: 鋼製 ダクト: スパイラルダクト	*浴室水栓は小流量吐水・手止水対応商品を使用する。	室内 ← 室外 室内 → 室外	換気比消費電力 (24時間換気排気機) (2.0×2 (消費電力の和)) ÷ (62.5+62.5 (各風力の和)) = 0.04w / (m³/h)			
*バルコニー・フラットルーフには床構造用合板 (厚24 N75@150) を施工する。	*台所換気扇排気ダクトは、セラカーブS厚20mmにて被覆すること。(NM-8505)	*浴室水栓は水優先吐水対応商品を使用する。	室内 ← 室外 室内 → 室外	■ [面材耐力壁] ※筋違との併用可 (壁倍率加算) ▽: 構造用パーティクルボード (ノボ) STP II : 倍率2.5 ▲: 構造用パーティクルボード (ノボ) STP II : 倍率4.3 ▲: 石膏ボード厚12.5mm 兼カーナ石膏ボードねじR150 (FM-Q274)			
*バルコニー・フラットルーフは防火FRP防水 (DR-1552) とする。	*2階床構造用合板 (24mm) 釘ピッチはN75使用@150とする (剛床)。	*洗面水栓は水優先吐水対応商品を使用する。	室内 ← 室外 室内 → 室外	■ 火災報知器 (熱) 電池式 ■ 火災報知器 (煙) 電池式			
準防火地域内のみ		*レンジフード及びレンジフードダクトの材質: 鋼製 ダクト: スパイラルダクト	室内 ← 室外 室内 → 室外				
*外部開口部は全て遮炎性能を有する防火設備とする。(サッシは防火認定品を使用)	*給湯配管がヘッダー方式でヘッダー分岐後の配管内径は13mm以下とする。	*洗面水栓は水優先吐水対応商品を使用する。	室内 ← 室外 室内 → 室外				
*床下換気は基礎パッキンを使用すること。	*給湯配管のヘッダーは特記なき限り、洗面脱衣室の床下に設置とする。	*洗面水栓は水優先吐水対応商品を使用する。	室内 ← 室外 室内 → 室外				
*小屋裏換気口はスチール又はステンレス製とする。	*出窓は特記を除き全FL=0.4以上、D=0.5未満、開口部は見附面積の1/2以上とする。	*洗面水栓は水優先吐水対応商品を使用する。	室内 ← 室外 室内 → 室外				
*径150以上 (キッチン換気) の開口部はFD付、径100以下 (その他) の開口部は防火覆いとす。	*納戸・ロフトは居室利用しないものとする。小屋裏利用は無いものとする。	*洗面水栓は水優先吐水対応商品を使用する。	室内 ← 室外 室内 → 室外				
*トップライト内部の立ち上がり部は天井と同じ防火被覆を設ける。		*洗面水栓は水優先吐水対応商品を使用する。	室内 ← 室外 室内 → 室外				

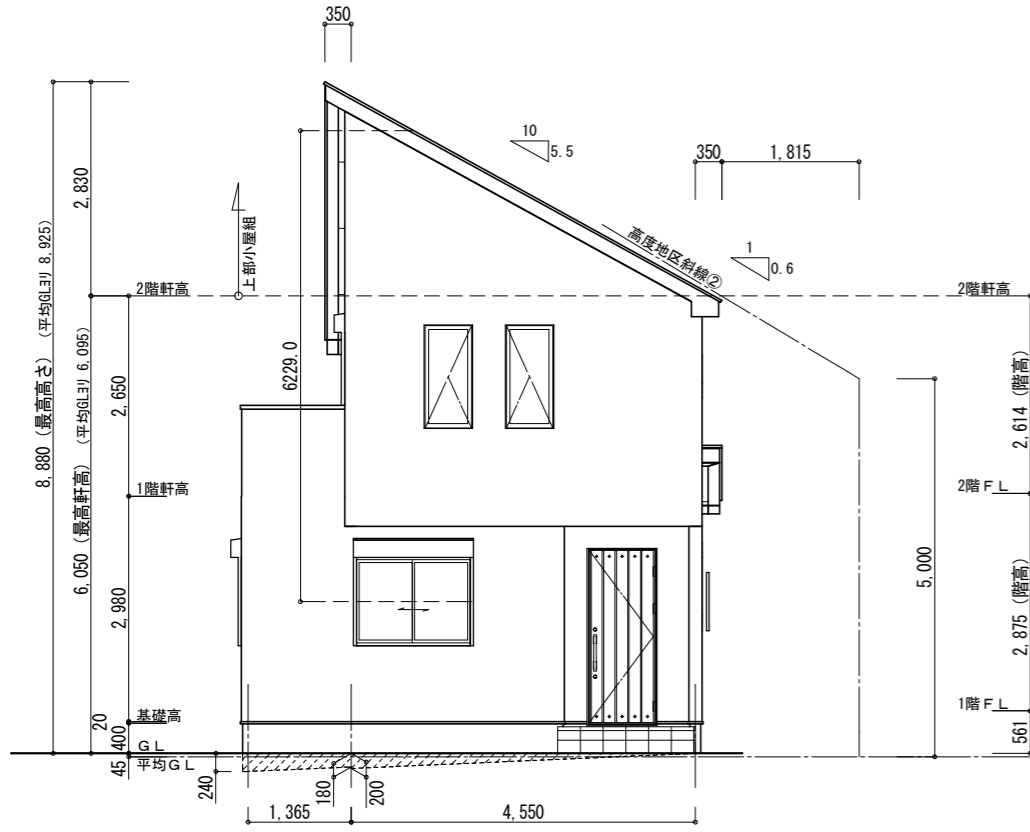
タクエーホーム 株式会社 神奈川県横浜市神奈川区鶴巻町3丁目29番地4 1級建築士事務所 第18491号 1級建築士 第294570号 宝田 誠	図面名称 プラン 製 図	平面図 藤井 藤井	コードNo. 240620	縮 尺 1/100	10018 241010mf 250202mf	訂 正 日	青葉区市ヶ尾町A棟
--	--------------------	-----------------	------------------	--------------	-------------------------------	-------------	-----------

サイディング

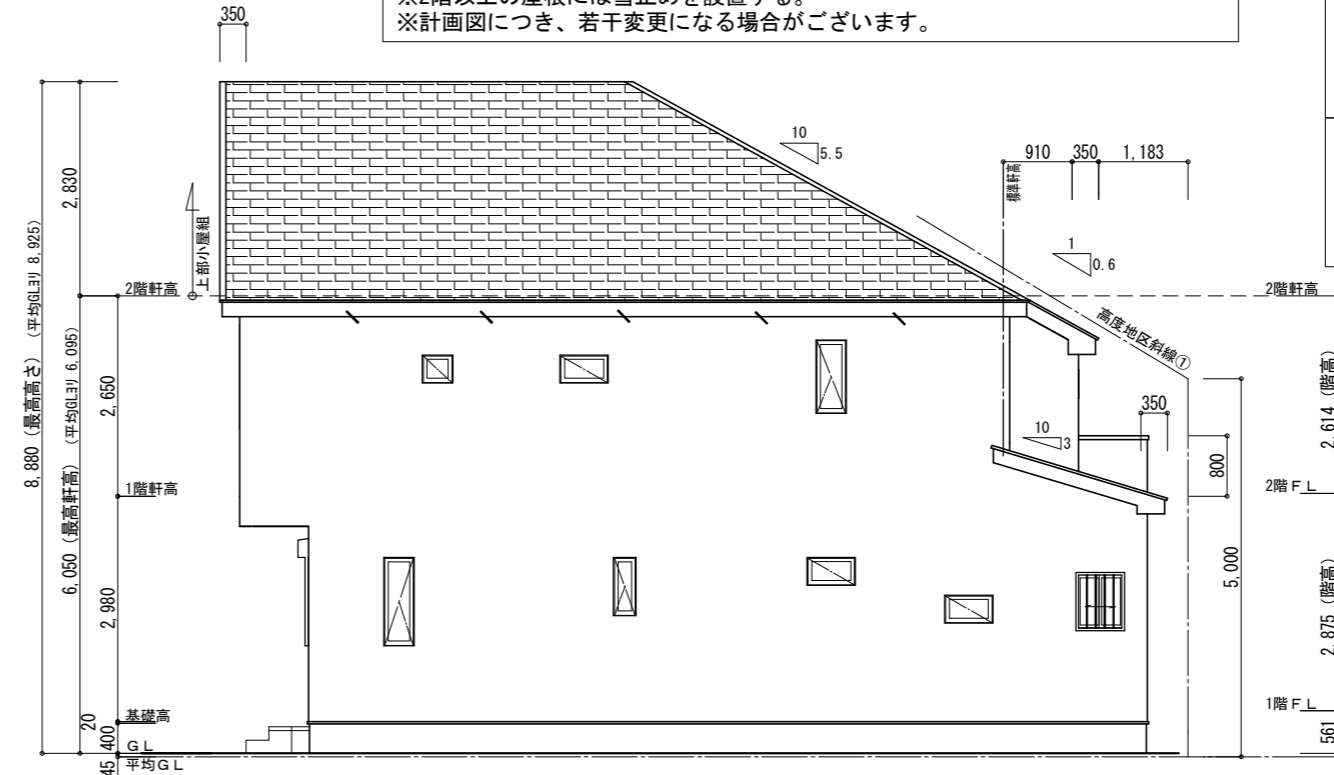
※バルコニー手摺の高さはバルコニーFLより1100以上とする。
 ※特記なき限り、軒の出：軒樋含み350・ケラバの出：350とする。
 ※野地板は構造用合板12mm以上とし、特記なき限り垂木にN150@150にて施工する。
 ※特記なき限り、玄関ドア周辺下がり壁は現場合わせとする。
 ※2階以上の屋根には雪止めを設置する。
 ※計画図につき、若干変更になる場合がございます。

【小屋裏換気量検討：軒裏吸気・棟排気設置】
 ■吸気孔面積>天井面積の1/900以上
 SS-45FD (QF045RS-0070) 設置個数：7 設置位置：\ 換気量：0.00805×7=0.0563
 必要量：48.85/900=0.0543 <0.0563 OK
 ■排気孔面積>天井面積の1/1600以上
 棟換気（コンボ棟換気） 設置長さ：3.500m以上
 換気量：0.009×3.500=0.0315
 必要量：48.85/1600=0.0306 <0.0315 OK

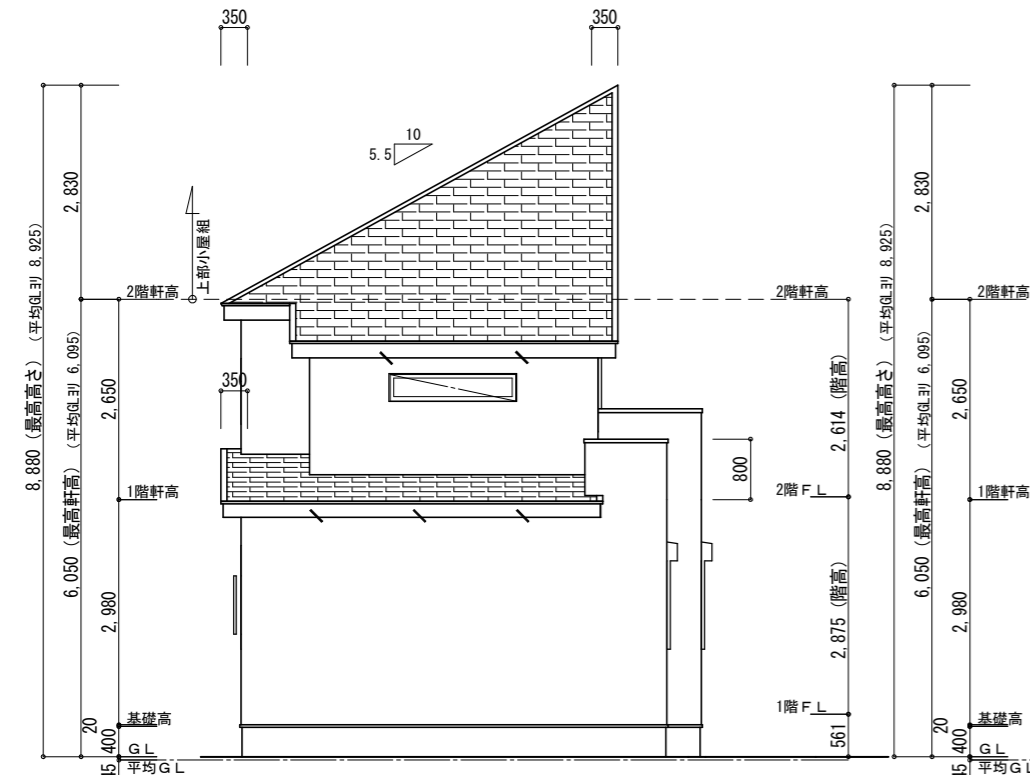
【小屋裏換気量検討：軒裏吸排気両用設置】
 ■吸排気孔面積>小屋裏面積の1/250以上
 SS-45FD (QF045RS-0070) 設置個数：3 設置位置：\ 換気量：0.00805×3=0.0241
 必要量：4.96/250=0.0199 <0.0241 OK



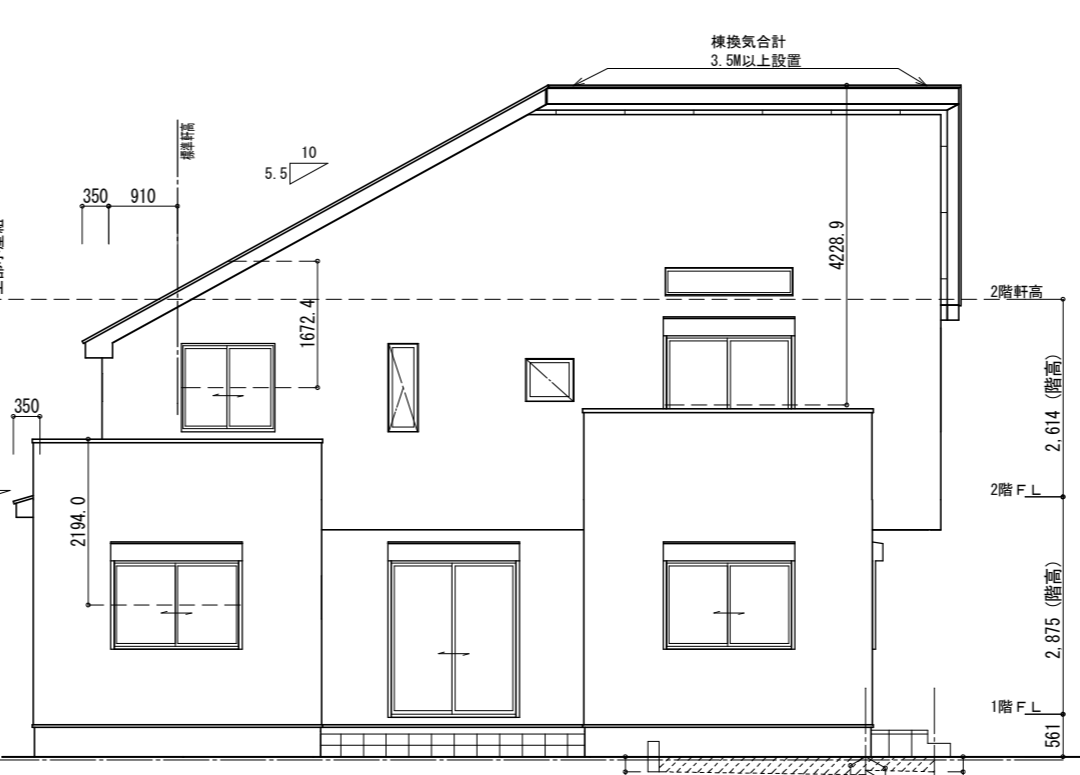
南側 立面図 S:1/100



東側 立面図 S:1/100



北側 立面図 S:1/100



西側 立面図 S:1/100

【高度地区斜線検討①】
 斜線高さ：5.0+1.183×0.6-0.045=5.664 (m)
 建物高さ：6.050+0.135-(0.910+0.350)×0.55=5.492 (m)
 切り寸法：5.664-5.492=0.172 (m) OK

【高度地区斜線検討②】
 斜線高さ：5.0+1.815×0.6-0.045=6.044 (m)
 建物高さ：6.050+0.135-0.350×0.55=5.993 (m)
 切り寸法：6.044-5.993=0.051 (m) OK

【平均GL検討】
 見附面積：0.20×4.55/2+(0.18+0.24)×1.365/2=0.742 (㎡)
 見附面積：(0.20+0.18)/2×0.91+(0.24+0.20)/2×2.73=0.774 (㎡)
 周長：(5.915+11.830)×2=35.49 (m)
 検討：(0.742+0.774)/35.49=0.045 (m)

タクエーホーム 株式会社
 神奈川県横浜市神奈川区鶴屋町3丁目29番地4
 1級建築士事務所 第18491号 1級建築士 第294570号 宝田 誠

図面名称	立面図	コードNo.	10018	訂	240922mf
プラン	藤井			正	
製 図	藤井	240614	縮 尺	1/100	
				日	

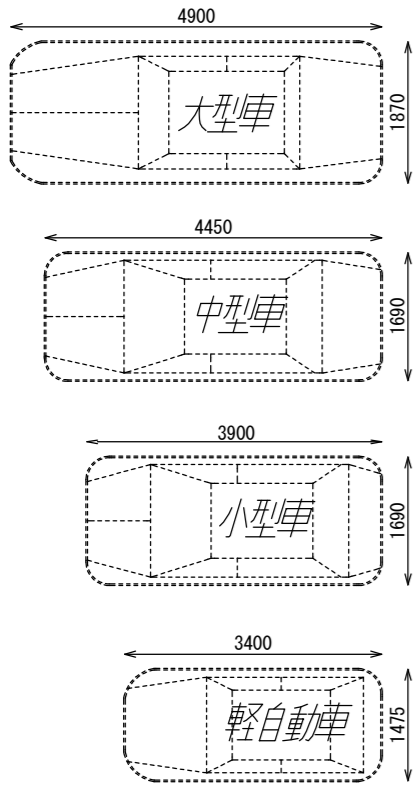
青葉区市ヶ尾町A棟

シック

標準

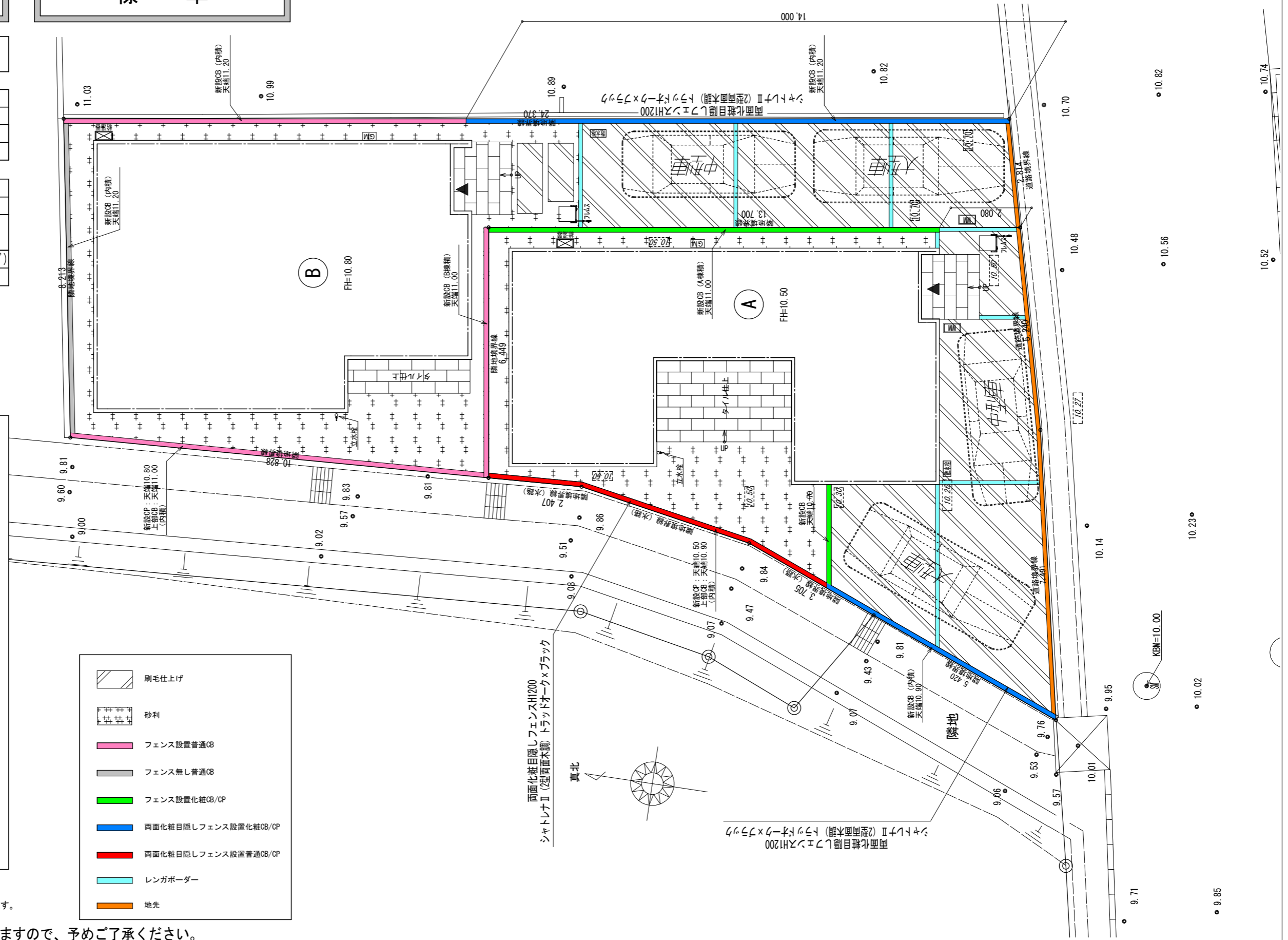
玄関・階段タイル	ピエトレS BBS-13(ライトグレー)
化粧CB・CP	REリブ6RB・RECOM6RB グレー
レンガボーダー	ショコラ・ブリック ガトー
ポスト	機能ポール フレムスLight ブラック
フェンス	ブラック
立水栓	アルミ水洗柱Lite(カラーホワイト) ブラック

車両参考サイズ



※車両幅はドアミラーを含みません。
 ※駐車車両は一例として適した車両を配置しています。
 ※タイルの大きさは、実物と異なります。
 ※樹木の大きさ、塀の位置等が、実際と多少異なる場合があります。

	刷毛仕上げ
	砂利
	フェンス設置普通CB
	フェンス無し普通CB
	フェンス設置化粧CB/CP
	両面化粧目隠しフェンス設置化粧CB/CP
	両面化粧目隠しフェンス設置普通CB/CP
	レンガボーダー
	地先



※計画図につき、変更になる場合がございますので、予めご了承ください。

タクエーホーム 株式会社 神奈川県横浜市神奈川区鶴屋町3丁目29番地4 1級建築士事務所 第18491号 1級建築士 第294570号 宝田 誠	図面名称	外構計画図		コードNo.	10018	訂 正 日	240727mf	青葉区市ケ尾町
	プラン	藤井	240715	縮 尺	1/100		240907mf	
	製 図	藤井					240920mf	
					241005mf			

