

# サイディング

屋根	コロニアルクアッド ココナッツ・ブラウン
屋根板金	ウッディーブラウン
横樋	破風合わせ
軒・上裏	シェルホワイト
破風	ホワイト
縦樋	ホワイト
外部配管(3F)	

外壁	ニチハ
ベース	モナビストーンV
	フローMGホワイト
アクセント	ポメロストーン調V
	エアルMGトリユフ
玄関アクセント	

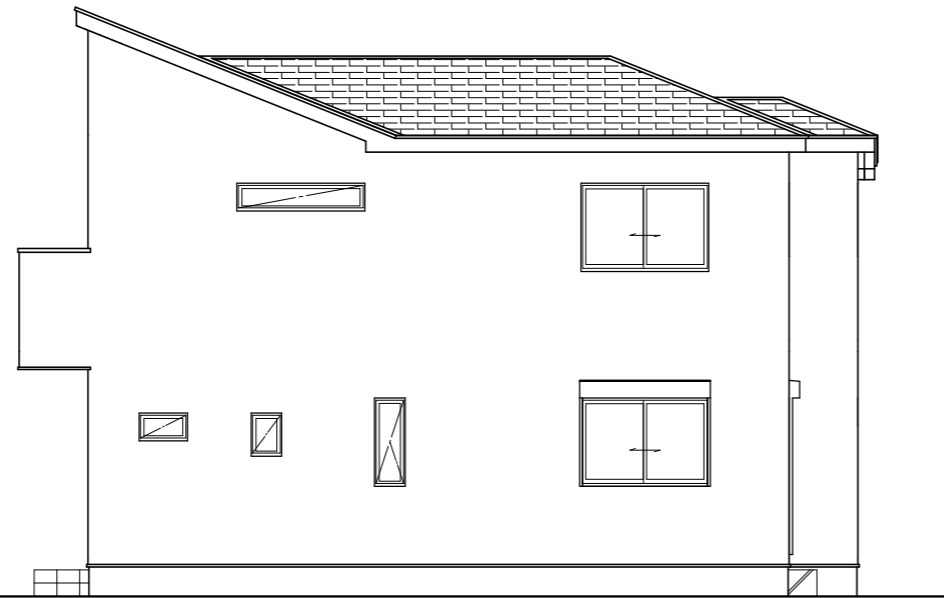
基礎塗装	SR-177
------	--------

ウッドデッキ	
--------	--

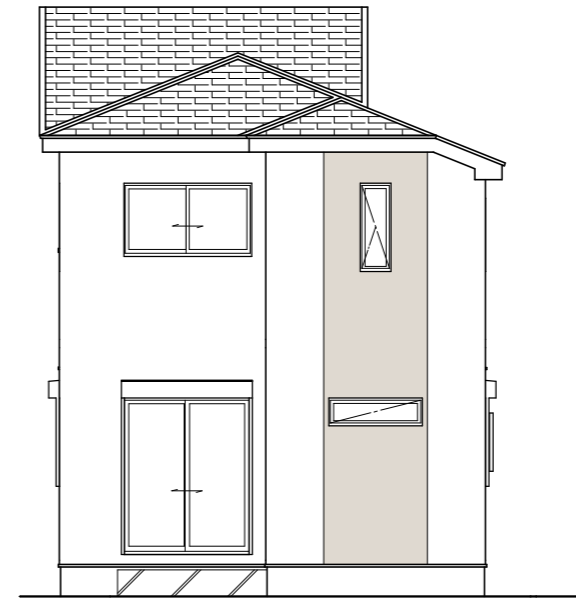
サッシ	LIXIL
外観色	オータムブラウン
内観色	オータムブラウン

水切り	オータムブラウン
-----	----------

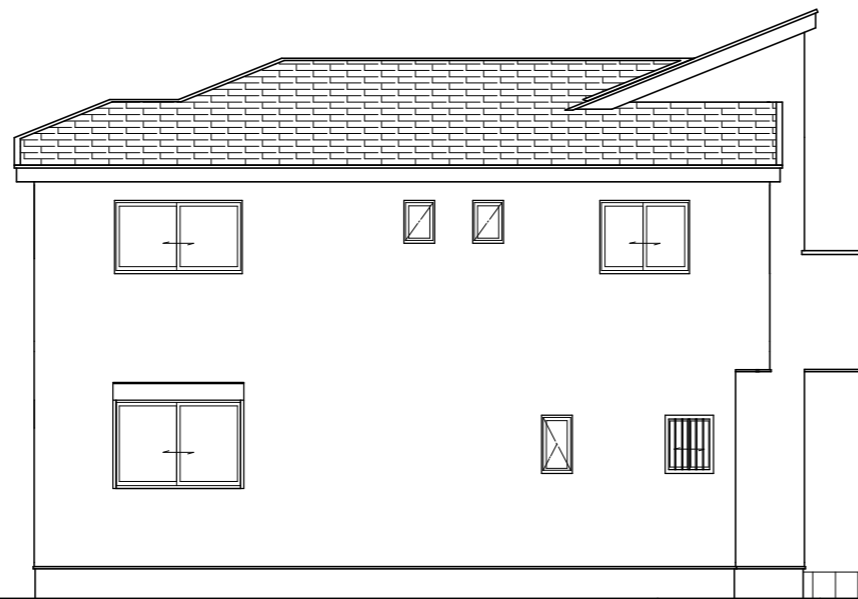
バルコニー手摺 笠木	オータムブラウン
---------------	----------



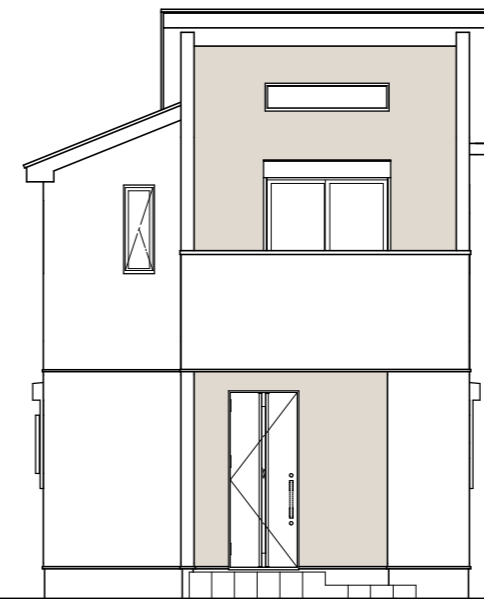
南側 立面図 S:1/100



東側 立面図 S:1/100



北側 立面図 S:1/100



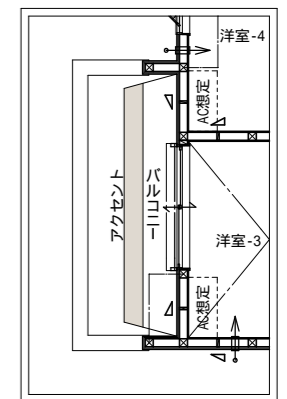
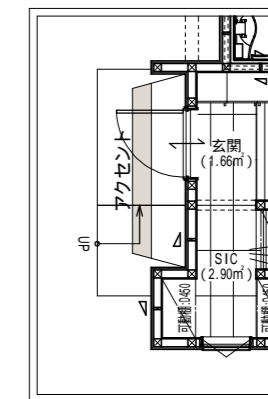
西側 立面図 S:1/100

メーカー	NODA
建具・下駄箱	オークグレイジュ
階段	オークグレイジュ
巾木・廻縁	ホワイト
フロア	イクタ プリオスjapan ナチュラルオーク
水回りフロア	イクタ クレードフローリング ビエトラグレー

ベースクロス	LB-9837
キッチン	ラステックアッシュ ハンドル取手(ブラック)
UB	ランダムウッド(HT541)
洗面台	モビリスタ ウォルナット柄

玄関ドア	ジエスタ2防火戸 M22
	ゼンオーク
ハンドル	F型ハンドル
	シルバー
玄関タイル	SK-5U (シルバー)

ポスト	機能門柱(サッシ外観と同色)
-----	----------------



計画図につき、若干変更になる場合がございますので、予めご了承ください。

タクエ - ホーム 株式会社

神奈川県横浜市神奈川区鶴屋町3丁目29番地4

1級建築士事務所 第18491号 1級建築士 第294570号 宝田 誠

図面名称

内外仕様・貼分け立面図

コードNo.

8056

訂  
正  
日

プラン  
製 図

横田  
横田

240507

縮 尺

1/100

南区永田東二丁目 B棟