

LibWorkグループ

# Takuei Home

新築分譲住宅 全9棟

## 緑区北八朔町B

JR横浜線・市営地下鉄グリーンライン

### 「中山」駅徒歩14分

市営地下鉄グリーンライン

### 「川和町」駅徒歩17分



### 地震保証(無償)

「あんしん地震プレミアム」は、当社が施工した建築物を対象とし、物件引渡日から10年間、あんしんの地震保証が無償で受けられる制度です。

### 耐震等級3取得

### 省エネ基準適合住宅

断熱等性能等級4以上・一次エネルギー消費量等級4以上の住宅です。



## タクエーホーム株式会社

■宅地建物取引業免許／神奈川県知事(2)第29000号  
■一級建築士事務所／神奈川県知事登録 第18491号

〒221-0835  
横浜市神奈川区鶴屋町3丁目29番地4 CRANE CORNER 7階

FAX.045-412-5555

毎週火・水定休

<http://www.takuei-home.co.jp>

物件確認はこちらへ

# TEL.045-412-1322

ご案内や下見の際は  
ホームページより  
お申込み下さい  
ご予約はこちらから



【客付け会社様へ】 ※弊社物件をご紹介の際には、本図面が業者間図面である事を留意の上ご判断下さい。 建物仕様書は弊社ホームページよりダウンロード可能です。

自社HPのみ広告掲載可・SUUMO掲載不可

取引態様

売主



# Floor Plan

北八潮町

**B**

3LDK+カースペース

敷地面積

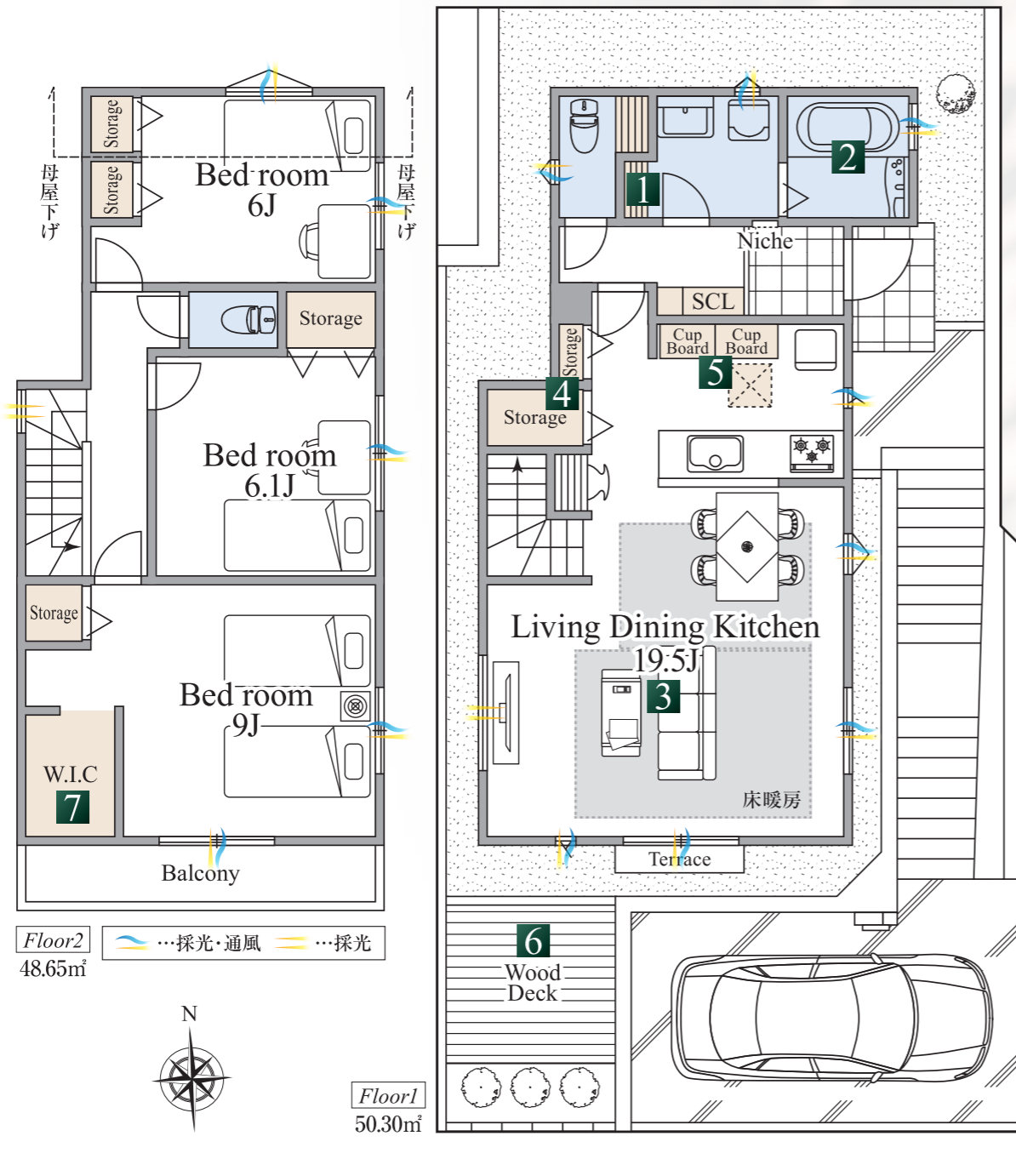
127.38m<sup>2</sup>

建物面積

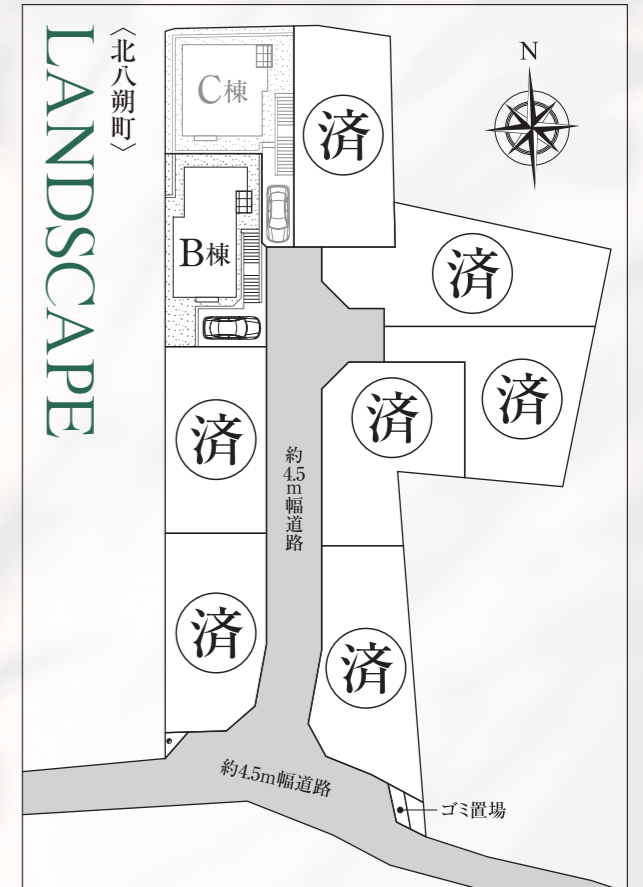
98.95m<sup>2</sup>

販売価格

5,180 (税込) 万円



- 1 洗面室に可動棚収納付
- 2 1坪タイプ浴室
- 3 三面採光で明るく開放感のある床暖房付LDK
- 4 リビング収納2ヶ所付
- 5 キッチンカップボード付
- 6 ウッドデッキ
- 7 9帖の主寝室にウォークインクローゼット



## NATURAL CAFE Style ナチュラルカフェ

建具、床材ともにライトなベージュ色を使用し、優しく温かみのある雰囲気イメージした内装です。アクセントクロスはライトグリーン色を使用し、明るい軽やかな空間作りを演出しています。



## 安心と信頼の構造、先進の設備・仕様

Always Security OK  
**ALSOX**  
 1年目無料のALSOX  
 ネットワークカメラセキュリティ採用  
**10年保証付住宅・地盤20年保証**  
**【フラット35】S** Aタイプ利用可

給湯器・ecoジョーズ Water Heater

メリットがたくさんあります!

- 節約** ※1  
ガス代が安くなる
- 高効率** ※2  
ガス使用量 10~15%削減
- エコ**  
CO<sub>2</sub>も排出量が低く 環境にもやさしい

※1 交換できるくん調べ ※2 リンナイ社調べ(従来型と比較)

キッチン Kitchen



- ▲システムキッチン
- ▲キッチン収納・カップボード
- ▲片面焼きグリル付コンロ
- ▲スキットシンク
- ▲浄水機能水栓
- ▲レンジフード
- ▲食器洗浄乾燥機

浴室 Bath Room

Low-E複層ガラス Double Glazing

構造図

室外側: 特殊金属膜 (Low-E膜)

室内側: 板ガラス

中空層: スペース

1次封着材

2次封着材

乾燥剤

▲1坪タイプユニットバス

▲スリッチ付エコファンシャワーSPA

▲サレモバス

▲換気暖房乾燥機

▲ウルトラファインバブルを含んだ やわらかな肌あたりのミスト

▲普通のガラス

▲複層ガラス

断熱性能を高めたガラス

空気層を作ることで断熱性能を高めたガラス

熱貫効率は6.0 熱貫効率は2.9

断熱効果は単板ガラスの2倍

洗面室 Powder Room

トイレ Toilet



- ▲カウンター
- ▲キレイアップ水栓
- ▲温水シャワー付トイレ
- ▲手洗しやすいフォーム
- ▲ハイストリーム洗浄

※掲載の写真はメーカー施工例です。※仕様・設備が一部異なる場合があります。

物件概要(北八潮町B棟)

- 所在地/横浜市緑区北八潮町1475-1
- 交通/市営地下鉄グリーンライン「川和町」駅徒歩17分  
JR横浜線・市営地下鉄グリーンライン「中山」駅徒歩14分
- 土地権利/所有権
- 土地面積/127.38㎡(私道持分210.38㎡×1/9別途有)
- 建物面積/98.95㎡ ■間取/3LDK
- 構造/木造スレート葺2階建
- 完成年月/2023年6月完成済 ■引渡/決済後即可
- 都市計画/市街化区域
- 用途/第1種低層住居専用地域
- その他/第1種高度地区、防火指定なし、緑化地域、埋蔵文化財包蔵地
- 地目/宅地 ■建ぺい率/40% ■容積率/80%
- 設備/公営水道・本下水・東京電力・都市ガス
- 販売棟数/全9棟今回販売2棟
- 備考/雨水調整池維持管理費/各棟年額22,000円有

ライフインフォメーション

- まいばすけっと横浜青砥町店 徒歩約8分
- 青砥第四公園 徒歩約5分
- 小山保育園 徒歩約5分
- 山下小学校 徒歩約9分
- 緑が丘中学校 徒歩約27分

現地案内図



現地

川和町駅

精進橋

精進橋南

青砥町北

青砥中央

青砥

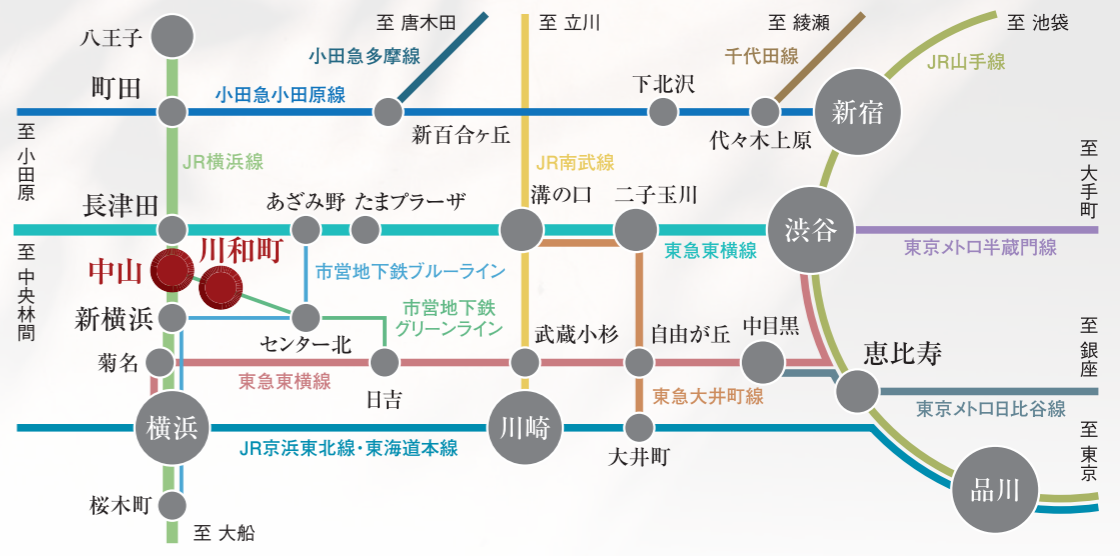
恩田川

中山駅

とうきゅう

カーナビ入力: 横浜市緑区北八潮町1475-1付近

## 横浜・都心へダイレクトアクセス



JR横浜線・市営地下鉄グリーンライン「中山」駅から

「町田」駅へ……………直通9分	「桜木町」駅へ……………直通24分
JR横浜線 快速利用。	JR横浜線 快速(根岸線直通)利用。
「長津田」駅へ……………直通4分	「渋谷」駅へ……………32分
JR横浜線 快速利用。	「菊名」駅から東急東横線 特急利用。
「新横浜」駅へ……………直通8分	「新宿」駅へ……………41分
JR横浜線 快速利用。	「町田」駅から小田急小田原線 快速急行利用。
「横浜」駅へ……………直通20分	「品川」駅へ……………41分
JR横浜線 快速(根岸線直通)利用。	「東神奈川」駅からJR京浜東北・根岸線 快速利用。

※表示分数は平日の日中時の標準所要時間で、所要時間は時間帯により多少異なります。乗換え、待ち時間等は含まれておりません。