



INDUSTRIAL

インダストリアル Plan Sheet



LibWorkグループ

Takuei Home

仕様は予告なく変更になる場合がございます。担当者までご確認ください。

INDUSTRIAL

インダストリアル

ブラック色の建具とホワイト色の床材を使用し、
無骨でクールなインテリアをイメージした内装です。

アクセントクロスはグレー色を使用し、
落ち着いた空間作りを演出しています。

INDUSTRIAL

contents

01

外構

外構 / ポスト

02

外装

屋根 / 外壁 / 玄関ドア / サッシ

03

内装

玄関収納 / 床材・建具 / クロス

04

設備

キッチン / カップボード / 洗面台 / サブ洗面台 /
UB / トイレ / 給湯器

■ ネオ・ブラック



■ パール・グレイ



■ ココナッツ・ブラウン



■ アイリッシュ・グリーン



■ ウェザード・グリーン



■ 屋根板金 対応表

屋根役物 標準色

ブラック	ウッティ・ブラウン	グリーン
------	-----------	------

平型化粧スレート

ブラック	ネオ・ブラック
ウッティ・ブラウン	パール・グレイ
グリーン	ココナッツ・ブラウン
	アイリッシュ・グリーン
	ウェザード・グリーン

屋根で減震



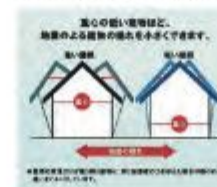
軽い屋根には減震効果があります。

建物の重量を軽く



同じ建物が同じ大きさの地震を受けても、屋根の重さが違えば、その重量に比例した余分な負荷が建物に加わります。「屋根を軽くすること」。それは、建物にかかる地震の力を小さくすることにつながります。

建物の重心を低く



屋根が重く、重心が高い位置にある建物ほど、振り子の原理と同様に振り幅は大きくなり、スピードもゆっくり揺れます。「屋根を軽くすること」。それは、地震の際の建物の揺れ幅を小さくすることにつながります。

■ コシュカV



マテレMGネイビー



マテレMGブラック



マテレMGホワイト



マテレMGクリアホワイト

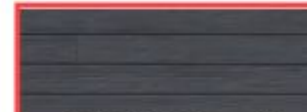
■ マイスターウッド調V



イデアルMGキャメル



イデアルMGボルドー

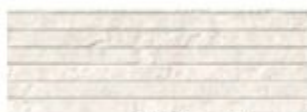


イデアルMGチャコール



イデアルMGブラウン

■ シャルムロックV



コンティMGホワイト



コンティMGアッシュ



コンティMGアイボリー



コンティMGブラウン



コンティMGグレー

■ リーガストーン調V



ランダMGラテ



ランダMGトリュフ



ランダMGパウダー



ランダMGプラチナ



ランダMGブラック

■ ポメロストーン調V



エアールMGスノー



エアールMGトリュフ



エアールMGショコラ



エアールMGプラチナ



エアールMGアッシュグレー



エアールMGブラック

環境対策：オフセットサイディング



「オフセットサイディング」は、
ニチハ株式会社登録商標
(登録商標第5408320号)です

原料に国産木材チップ
(製材後の端材を利用)を
使用し、木材の成長過程
で吸収したCO₂を閉じ込
める(固定化する)効果が
あります。

カラー展開

D11	D12	M22	M26	M27	M28
防火対応 D型ハンドル 色：ポートマホガニー (CJ)	防火・非防火対応 D型ハンドル 色：リーフグリーン (EF)	防火対応 F型ハンドル 色：ブラックウォールナット (BD)	防火・非防火対応 F型ハンドル 色：クリエペール (EC)	非防火対応 F型ハンドル 色：トリノパイン (BC)	非防火対応 F型ハンドル 色：グレイッシュオーク (EG)

■ハンドルカラー

(ブラック ・ シルバー)

■オプション:

スマートキー

(カラー展開について)
 ドアの品番により対応カラーが異なります。

※詳しくはお問い合わせください。



■ コの字



■ 二の字



■ W750 二の字



■ W750 トール



面取り加工



扉とカウンターの木口は面取り加工を採用しています。

棚板用ダボ穴ピッチは30mm



収納物に合わせて棚が30mmピッチで細かく移動できます。

扉



扉の木口も木目柄の美しい仕上がりがります。

プッシュオープン仕様



軽く押すだけで開け閉めできるデザイン性と操作性を兼ね備えたプッシュオープン仕様です。

← プッシュオープン金物

■ 床材



■ 金具

レバーハンドル



収納取手



■ 建具

LDK



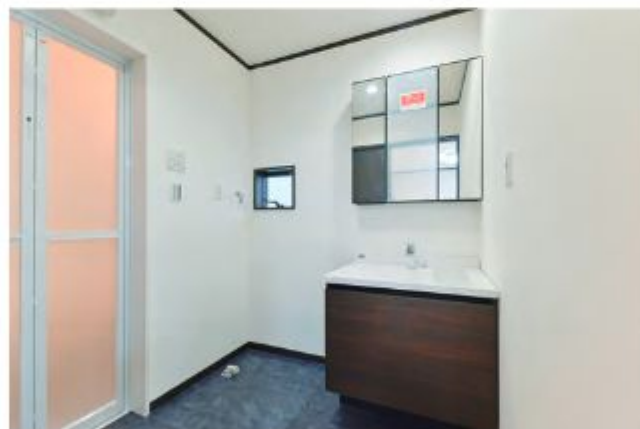
洋室・洗面



トイレ



■ トイレ・洗面床



収納建具



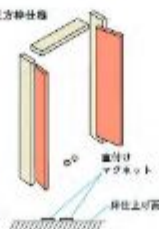
操作しやすいレバーハンドル採用



ドア用レバーハンドルは、操作角度わずか15度の開け閉めしやすいショートストロック仕様です。

三方枠下レール無し仕様

下枠や下レールが無いのでキャスター付きの収納ボックス等もスムーズに出し入れでき、掃除もラクにおこなえます。



環境対策：MDFを製造



再生資源である廃木材のチップを繊維化・加熱・圧縮したエコ素材のMDFを製造し、木の伐採量削減へ貢献しています。

■ メインクロス (壁・天井)



■ アクセントクロス



[標準装備] アクセントクロスは LDK 又は洋室の 1 面のみの施工となります。

キズから守る



全点 表面丈夫
日常生活での擦りキズ、引っ掻きキズを最小限に抑えます。

汚れから守る



全点 撥水
撥水コートにより汚れが拭き取りやすく、メンテナンス性に優れています。

菌から守る



全点 抗菌
菌の繁殖を抑え、清潔な環境を保ちます。

かびから守る



全点 防かび
かびの発生を抑制します。

リフラ



洗面器/超コンパクトながら多目的に使えます。



ポップアップ水栓/髪の毛が絡まず取れてお手入れもカンタン。凹凸が少ないので、ブラシでラクにお掃除できます。



水栓金具/吐水位置が高いので、手を洗いやすく、バケツや花びんに水を汲むのにも便利です。



キャビネット仕上げ/インテリアと調和するキャビネットデザイン。キャビネット側面も扉と同色なので、家具感覚でインテリアとも調和します。



コーナー手洗キャビネット



水栓仕様/シンプルなデザインのハンドル水栓。



充実の収納力/奥行きのあるキャビネットで、デッドスペースも少なく、掃除道具やトイレットペーパーをしっかりと収納できます。



アクアセラミック/従来の衛生陶器ではできなかった「ガンコな水アカ」も「汚れ」もどちらも落とせる、お掃除ラクラクな衛生陶器です。



フランジレス排水口/排水口まわりの金具(フランジ)をなくしたフランジレス排水口。難ざ目がないので汚れが溜まりにくく、ふき取り掃除も簡単です。



コフレル スリム



水栓金具/操作しやすいレバーハンドルタイプです。



コンパクトでも収納力しっかり/スマートなフォルムでも、掃除用具をしっかりと収納できます。収納例: 洗剤×2、ブラシ×1 ※写真はイメージです。



アクアセラミック/従来の衛生陶器ではできなかった「ガンコな水アカ」も「汚れ」もどちらも落とせる、お掃除ラクラクな衛生陶器です。



フランジレス排水口でお掃除ラクラク/排水口まわりの金具(フランジ)をなくして難ざ目のないポウルを実現。汚れがたまりにくく、ふき取り掃除も簡単です。



設置無し

全種カラー展開

クリエターク

クリエパール

クリエモカ

ホワイト

LibWorkグループ

Takuei Home

- About Takuei Home タクエーホームについて
- Safe Dwelling House 安心の住まい
- After Service 保証体制

LibWorkグループ
Takuei Home

About Takuei Home

タクエーホームについて

当社は

「住まいを通して
人々に豊かな暮らしと幸せを提供する」
というミッションのため、企業活動を行っております。

タクエーホームは、
企画・設計から材料の仕入れ、
施工までのすべてを自社一貫体制で取り組んでいます。

これからも誠実かつ分かりやすい対応を心掛けながら、
お客様の立場に立って、
こだわりの住まいづくりを実現し続けます。

■ 自社一貫体制のこだわり



■ タクエーホームは持続可能な開発目標(SDGs)を支援しています。

SUSTAINABLE DEVELOPMENT GOALS

SDGs(Sustainable Development Goals-持続可能な開発目標)は、「誰一人取り残さない(leave no one behind)」持続可能なよりよい社会の実現を目指す世界共通の目標です。17のゴールと169のターゲットから構成されています。



タクエーホーム株式会社

Address. 横浜市神奈川区鶴屋町3-29-4
CRANE CORNER 7F

Tel. 045-412-1111



アクセス (電車でお越しのお客様)

JR各線、東急東横線・みなとみらい線、京浜急行線
相鉄本線、市営地下鉄ブルーライン

- ① 「横浜」駅「北西口」を出て徒歩6分
- ② 又は、ダイヤモンド地下街「北9口」を出て徒歩3分



Safe Dwelling House 安心の住まい

耐震等級3取得



耐震等級は「1」から「3」まで基準があり、等級が上がるほど地震力に対抗できる力が強くなります。タクエーホームでは、最高等級である**耐震等級3**を取得し、お客様がより安心して長く暮らせる住まいをご提供しております。

■ 耐震等級とは

建築基準法にて定められる地震・暴風に備えた耐久性が最低等級である「耐震等級1」と設定されています。耐震等級には損傷防止・倒壊等防止の基準が定められており、それぞれの基準は下記の通りとなります。

【耐震等級1】 損傷防止 : 数十年に1回起こりうる地震や暴風の力に対して、著しい損傷が生じないこと

倒壊等防止 : 数百年に1回起こりうる地震や暴風の力に対して、人命が損なわれる壊れ方をしないこと

【耐震等級2】 耐震等級1で耐えられる地震力の1.25倍の力に耐える耐久性

【耐震等級3】 耐震等級1で耐えられる地震力の1.5倍の力に耐える耐久性

※参考 地震などに対する強さ(構造の安定) : 一般社団法人 住宅性能評価・表示協会

■ 地震の補償

もしもに備えて安心の「暮らし」を守る**「あんしん地震保証プレミアム」**。家づくりにこだわる当社だから実現できます。

あんしん 100%
地震保証
Premium

あんしん
保証期間
10年間

あんしん
保証率
建物購入額の**100%**

あんしん
お客様による
掛金の**負担なし**

「あんしん地震保証プレミアム」は、当社が施工した建築物を対象とし、物件引渡日から**10年間**、あんしんの地震保証が**無償**で受けられる制度です。



地震保証

100%
建物金額

修理・建て替え補修費用の**100%**が保証されます。(建物購入金額を上乗せする)
※地震保証と地震保険は異なる制度のため、地震保険の加入をおすすめします。



国土交通省が定める耐震基準を、第三者機関(住宅性能評価機関)の審査を受け、耐震等級の最高ランクである「3」を取得しています。客観的かつ公正に認められた「地震に強い家」によって実現可能な更なる安心をお約束する保証制度です。

詳しくはお問い合わせください

Safe Dwelling House 安心の住まい

■ 軽さ・強さ・耐震性を備えた カラーベストを採用

軽い屋根は建物にかかる負担を抑えることで、地震時の揺れを抑えます。また、強度の高い材料を組み合わせることで、安定した強さを保ち、長く安心して住める家づくりを目指しています。



■ 都市型汚れに強く、セルフクリーニング 機能のついた外壁を採用

外壁の汚れの約70%は空気中の排気ガスや排気口から出る物質による「都市型汚れ」。こうした汚れは水となじみにくい疎水性成分(油など)によって、雨では簡単に洗い流されないという性質を持っています。

外壁に付着した汚れを雨水で繰り返し落とし落せる「セルフクリーニング機能」を備えています。



■ 地震に強いベタ基礎工法を採用 湿気を防ぎ、不同沈下をおこさない家

建物下の地盤全体に鉄筋を配筋し、そこへコンクリートを流し込む「ベタ基礎工法」です。

「ベタ基礎工法」は地盤に施工された鉄筋コンクリート面全体で建物を支える構造になっているため、地震や台風などの衝撃を効果的に地盤へ逃がすことが出来ます。しかも、軟弱地盤でも「不同沈下(地盤が不均等に沈下してしまう現象)」を起こしません。地面をコンクリートで覆うので防蟻対策としても有効で、地面からの水蒸気を防ぐ効果もあります。



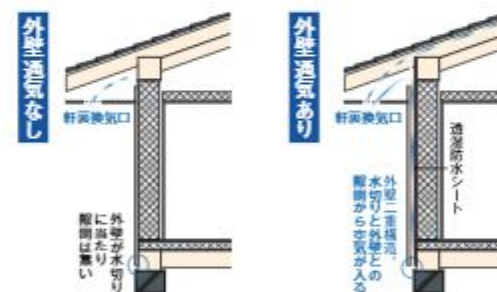
■ 日本の風土にマッチ する木造軸組工法

高温多湿な日本の風土にマッチする木造軸組工法を採用。1000年以上のノウハウが蓄積された木造住宅です。設計の自由度があり、将来の増改築も容易。最適な通気により、ツーバイフォー工法やRC構造等に比べて結露が少ないのが特徴です。また、補強金物・構造用合板を使用することで、強い耐震性・耐久性を発揮します。



■ 外壁通気工法

住宅の耐久性と快適性を向上させる外壁通気工法。外壁に通気層を設けることにより、壁内結露を制御しカビの発生や腐食、シロアリの害を抑えます。24時間換気と基礎パッキン工法を併用することにより、さらに効果が高まり、快適な暮らしをお約束します。



■ 耐震金物

構造材をつなぐ接合部には耐震金物を採用。基礎・土台・柱など接合部ごとに最適な金物を配置し、構造体をしっかりと緊結し、地震による揺れから建物の倒壊やゆがみを防ぎ、住まい全体の耐久性を高めています。



After Service

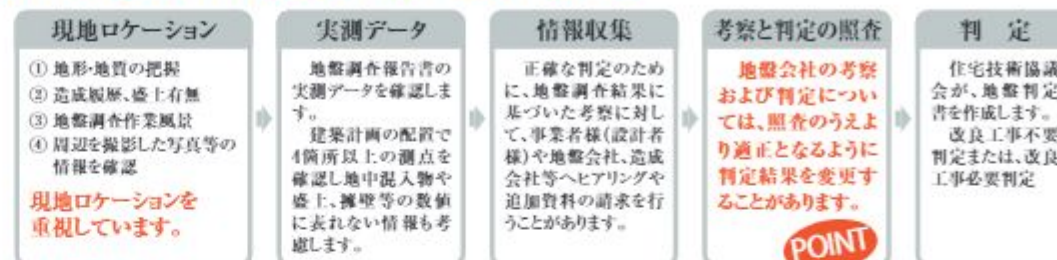
保証体制

住宅を購入して頂いたお客様向けに、
第三者機関による「地盤保証」「住宅保証」を
ご用意しております

地盤保証

丈夫で安全な家を建てるには建物が建ててある地盤がしっかり
していなければ安心してお住まいいただくことができません。
目には見えない部分だからこそ調査・解析を行い、万が一に
備え、全棟地盤保証制度に加入しています。

■ 確かな技術力 住宅技術協議会の判定フロー



■ 幅広い保証期間



■ 充実した保証内容



住宅技術協議会と地盤会社が連名で保証主体となりますので、万が一地盤保証会社が倒産しても保証は有効で
す。また、本地盤保証制度は、保証期間を一括でカバーする賠償責任保険を付保しています。

■ 住宅瑕疵保険と地盤保証でさらに安心

当社の住宅は、全棟、建物は「住宅瑕疵保険」、地盤は「地盤保証制度」に加入していますので、万が一の時
に安心です。

After Service

保証体制

住宅を購入して頂いたお客様向けに、
第三者機関による「地盤保証」「住宅保証」を
ご用意しております

住宅保証

保険の対象となる住宅の基本構造部分の瑕疵に起因して、基本構造部分の基本的な耐力性能もしくは防水性能を満たさない場合、被保険者である住宅事業主が住宅取得者に対し瑕疵担保責任を負担することによって被る損害について、保険金が支払われます。

住宅保証期間延長制度

当社では、お引渡しから10年が経過し、保証が満期を迎える住宅のうち、点検を受け、必要に応じた保全リフォームを実施された住宅について、住宅の構造躯体と雨漏れに対する10年間の延長保証を提供しています。
また、**延長保証は保証満了毎に検査を受け、必要に応じてメンテナンスをして頂ければ、何度でも延長が可能ですので、実質何年でも保証可能です。**

■ 延長保証時の点検の内容

点検は、目視・計測により行います。

- ① 外 部 … 基礎、外壁、屋根、バルコニー等の状況を目視・計測により確認します。
- ② 室 内 … 雨漏れ跡の有無、床の傾斜等について目視・計測により確認します。
- ③ 床下・小屋裏 … 点検口からの目視により、可能な範囲を確認します。

※事前に、これまでに住宅に生じた瑕疵や不具合について、所定の「瑕疵チェックシート」にて申告頂きます。点検結果を正確に記録するため、点検対象について必要に応じて写真を撮影しますので、予めご承知お下さい。

■ 保全リフォーム工事の内容

- ① シーリング … 外壁シーリング材の打替え
- ② 屋 根 … 屋根の仕上げ材の塗装(屋根がスレート葺きの場合)
- ③ 外 壁 … 外壁仕上げ材の塗装
- ④ バルコニー … 防水層の再防水処理(トップコートの塗替え等)

※点検の結果により、上記以外の工事が必要となる場合があります。



■ 延長保証保険について

当社は、延長保証を提供するにあたり、住宅瑕疵担保責任保険法人である株式会社ハウスジューメンが提供する延長保証保険に加入します。

■ 10年点検から保全リフォーム、保証開始までの流れ



■ アフターサービスまで自社一貫体制

アフター専門部署を構え、修理依頼やリフォームのご相談承ります。
お困りごとに迅速、親切丁寧に対応。傷んだ箇所があった場合でも、安心のアフターサービスをお約束いたします。