

東急東横線

綱島

バス5分「四ツ家」徒歩5分

市営地下鉄「高田」駅徒歩14分

販売価格 **5,080** (税込) 万円

※価格には消費税、水道加入金、外構、設備負担金が含まれています。

LibWorkグループ

Takuei Home



Living Dining Kitchen



Balcony



Kitchen



Carspace&Freespace

販売現地

INDUSTRIAL Style
インダストリアル

ブラック色の建具とホワイト色の床材を使用し、無骨でクールなインテリアをイメージした内装です。アクセントクロスはグレー色を使用し、落ち着いた空間作りを演出しています。

PLANNING

3LDK+
カースペース※車種による

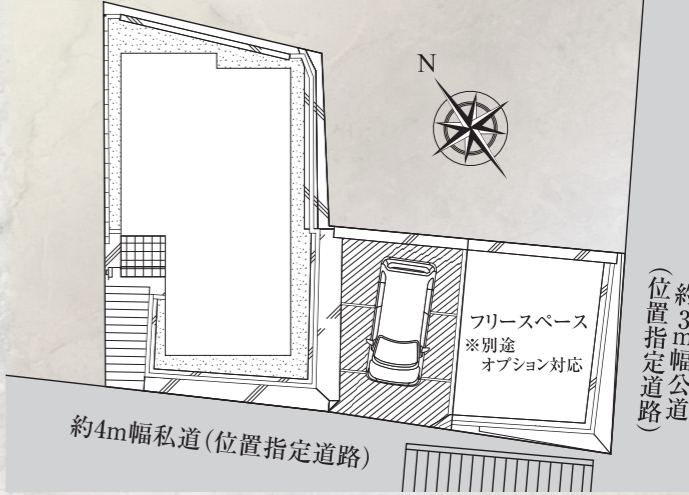
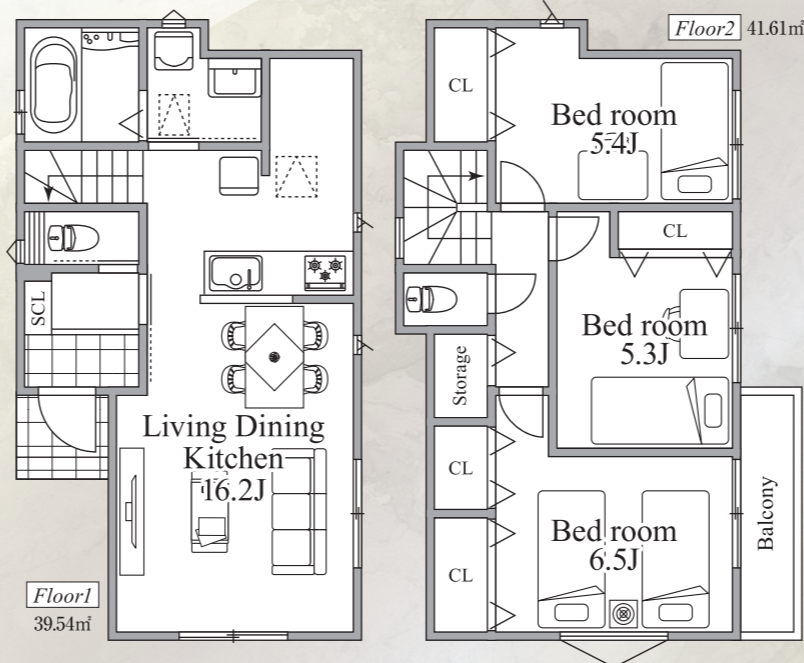
■土地面積 / 131.67㎡
(※私道部分8.36㎡別途有)

■建物面積 / 81.15㎡

- 南側前面棟無し
- ランドマークタワーが一望



現地からの眺望



【物件概要】 ■所在地 / 横浜市港北区新吉田東1丁目71-2 ■交通 / 東急東横線「綱島」駅徒歩5分「四ツ家」徒歩5分又は徒歩26分、市営地下鉄グリーンライン「高田」駅徒歩14分 ■土地権利 / 所有権 ■土地面積 / 131.67㎡(私道部分8.36㎡別途有) ■建物面積 / 81.15㎡ ■間取 / 3LDK ■構造 / 木造スレート葺2階建 ■完成年月 / 2023年8月完成済 ■引渡 / 決済後即可 ■都市計画 / 市街化区域 ■用途 / 第1種低層住居専用地域 ■その他 / 第1種高度地区、準防火地域、緑化地域 ■地目 / 宅地 ■建ぺい率 / 60% ■容積率 / 100% ■設備 / 公営水道・公共下水・東京電力・都市ガス ■販売棟数 / 全1棟販売



Life Information ~ライフインフォメーション~

- セブンイレブン横浜新吉田東3丁目店 約400m(徒歩約5分)
- クリエイトS・D港北新吉田店 約300m(徒歩約4分)
- ハックドラッグ横浜新吉田東店 約500m(徒歩約7分)
- めぐみ保育園 約300m(徒歩約4分)
- 新吉田小学校 約700m(徒歩約10分)
- 新田中学校 約600m(徒歩約8分)

信頼の構造
先進の設備・仕様



10年保証付住宅
地盤20年保証



eco
ジョーズ



Low-E
ペアガラス



1坪タイプ
ユニットバス



浴室換気
乾燥暖房機



オート
システムバス



TVモニター付
インターホン



24 HOUR
24時間
換気システム



シックハウス
対策



浄水機能
水栓



食器洗浄
乾燥機



居室以外の
LED照明付

タクエーホーム株式会社

■宅地建物取引業免許 / 神奈川県知事(2)第29000号 〒221-0835
 ■一級建築士事務所 / 神奈川県知事登録 第18491号 横浜市神奈川区鶴屋町3丁目29番地4 CRANE CORNER 7階

FAX.045-412-5555

毎週火・水定休

http://www.takuei-home.co.jp

物件確認はこちらへ

TEL.045-412-1322

ご案内や下見の際は
ホームページより
お申込み下さい
ご予約はこちらから



自社HPのみ
広告掲載可
SUUMO掲載不可

取引 売主

【客付け会社様へ】 ※弊社物件をご紹介の際には、本図面が業者間図面である事を留意の上ご判断下さい。 建物仕様書は弊社ホームページよりダウンロード可能です。

T.SUNASHIMA