

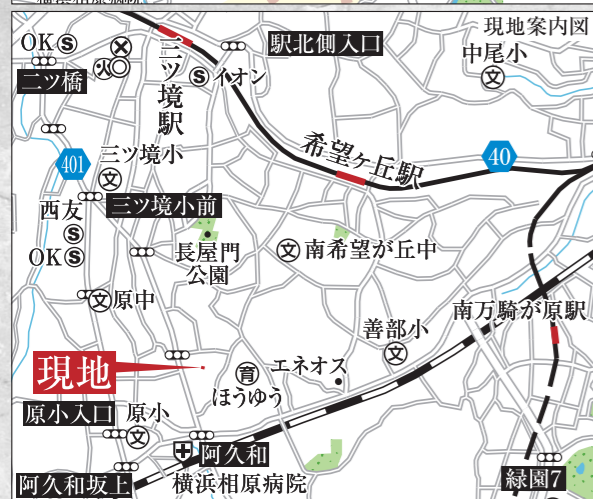
# 相鉄本線 希望ヶ丘

徒歩21分

又はバス3分「善部第3」停歩12分

販売価格 **4,460** (税込) 万円

※価格には消費税、水道加入金、外構、設備負担金が含まれています。



販売現地



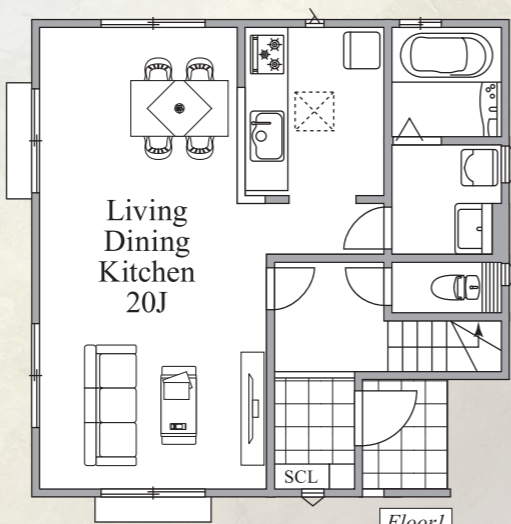
## INDUSTRIAL Style インダストリアル

ブラック色の建具とホワイト色の床材を使用し、無骨でクールなインテリアをイメージした内装です。アクセントクロスはグレー色を使用し、落ち着いた空間作りを演出しています。

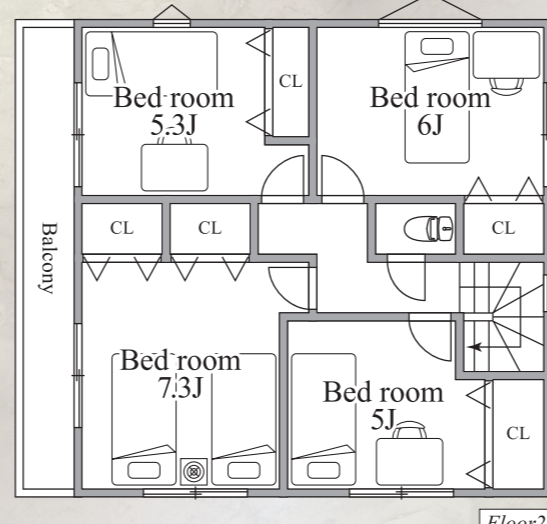
## PLANNING 4LDK+カースペース

■土地面積 / 159.90㎡※セットバック部分8.92㎡別途有  
■建物面積 / 102.67㎡※ポーチ部分0.82㎡含む

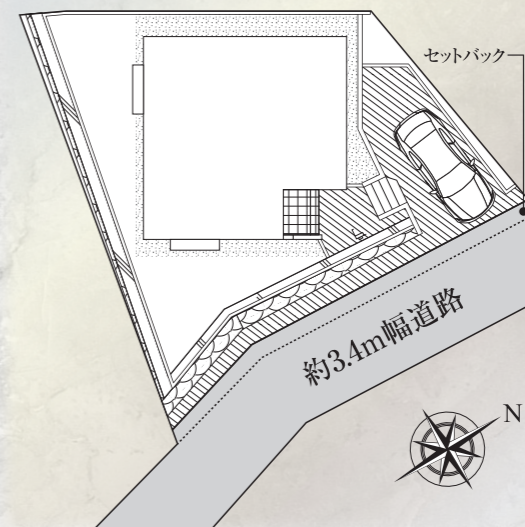
●三面採光で明るく開放感ある広々20帖のLDK



Floor1  
49.68㎡



Floor2  
52.99㎡



南側・東側にお庭付

LANDSCAPE

【物件概要】 ■所在地 / 横浜市瀬谷区阿久和東3丁目1-3 ■交通 / 相鉄本線「希望ヶ丘」駅徒歩21分又はバス3分「善部第3」停歩12分 ■土地権利 / 所有権 ■土地面積 / 159.90㎡(セットバック部分8.92㎡別途有) ■建物面積 / 102.67㎡(ポーチ部分0.82㎡含む) ■間取 / 4LDK ■構造 / 木造スレート葺2階建 ■完成年月 / 2023年9月完成済 ■引渡 / 決済後即可 ■都市計画 / 市街化区域 ■用途 / 第1種低層住居専用地域 ■その他 / 第1種高度地区、防火指定なし、緑化地域、埋蔵文化財包蔵地内 ■地目 / 宅地 ■建ぺい率 / 50% ■容積率 / 80% ■設備 / 公営水道・公共下水・東京電力・都市ガス ■販売棟数 / 全1棟販売

信頼の構造  
先進の設備・仕様

- 保証 10年保証付住宅地盤20年保証
- フラット35S フラット35S対応(金利Aタイプ)
- Low-Eペアガラス
- シックハウス対策
- 1坪タイプユニットバス
- 浴室換気乾燥暖房機
- 居室以外のLED照明付
- ecoジョーズ
- 浄水機能水栓
- 食器洗浄乾燥機

# タクエーホーム株式会社

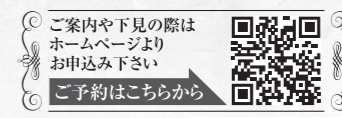
■宅地建物取引業免許 / 神奈川県知事(2)第29000号 〒221-0835  
■一級建築士事務所 / 神奈川県知事登録 第18491号 横浜市神奈川区鶴屋町3丁目29番地4 CRANE CORNER 7階

FAX.045-412-5555

毎週火・水定休

http://www.takuei-home.co.jp

物件確認はこちらへ  
**TEL.045-412-1322**



自社HPのみ  
広告掲載可  
SUUMO掲載不可

【客付け会社様へ】 ※弊社物件をご紹介の際には、本図面が業者間図面である事を留意の上ご判断下さい。 建物仕様書は弊社ホームページよりダウンロード可能です。

取引 売主

KI BOUGA OKA