

JR東海道本線

国府津

駅徒歩16分

販売価格 2,580万円

〈税込〉

※価格には消費税、水道加入金、外構、設備負担金が含まれています。



販売現地



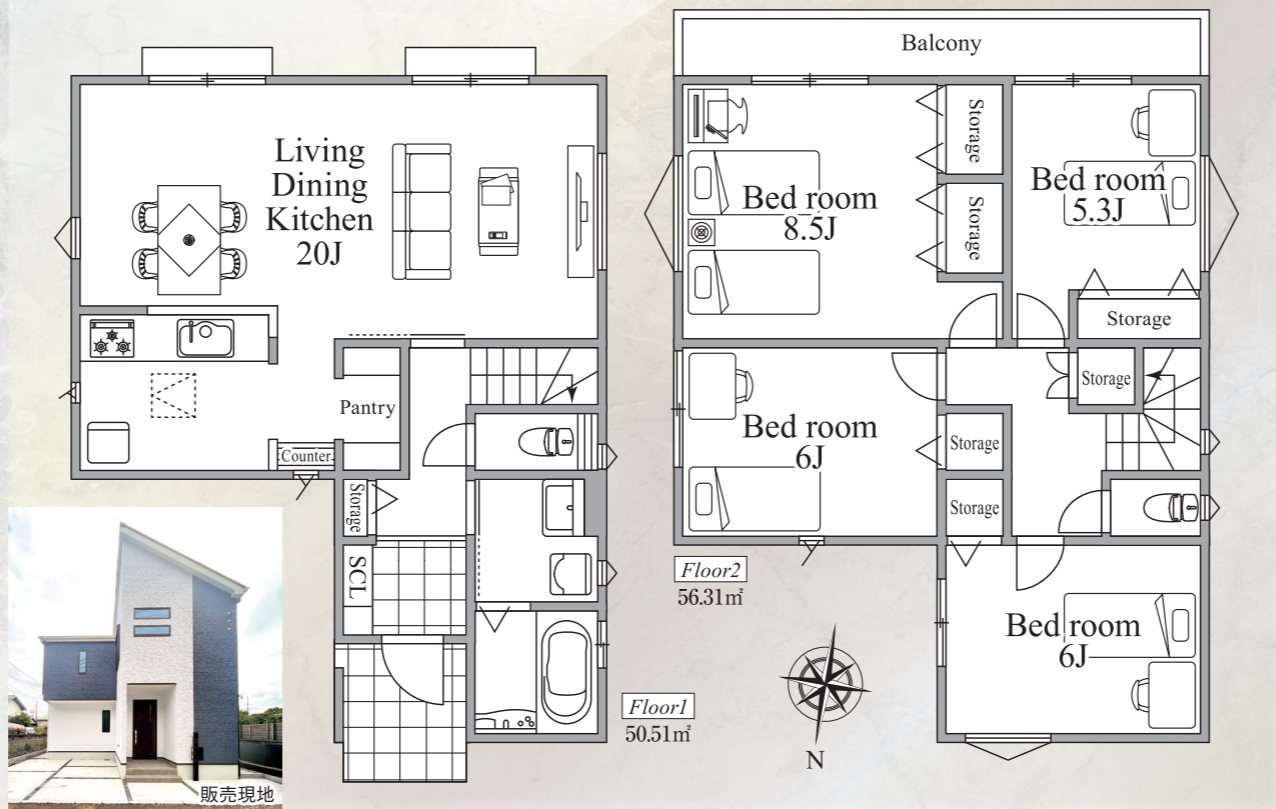
NATURAL CAFE Style

ナチュラルカフェ

建具、床材ともにライトなベージュ色を使用し、優しく温かみのある雰囲気イメージした内装です。アクセントクロスはライトグリーン色を使用し、明るい軽やかな空間作りを演出しています。

A棟 4LDK+カースペース2台 ※1台軽自動車

■土地面積 / 134.06㎡ ■建物面積 / 106.82㎡



販売現地

LibWorkグループ Takuei Home

100% 地震保証

あんしん地震プレミアムとは

「あんしん地震プレミアム」は、当社が施工した建築物を対象とし、物件引渡日から10年間、あんしんの地震保証が無償で受けられる制度です。

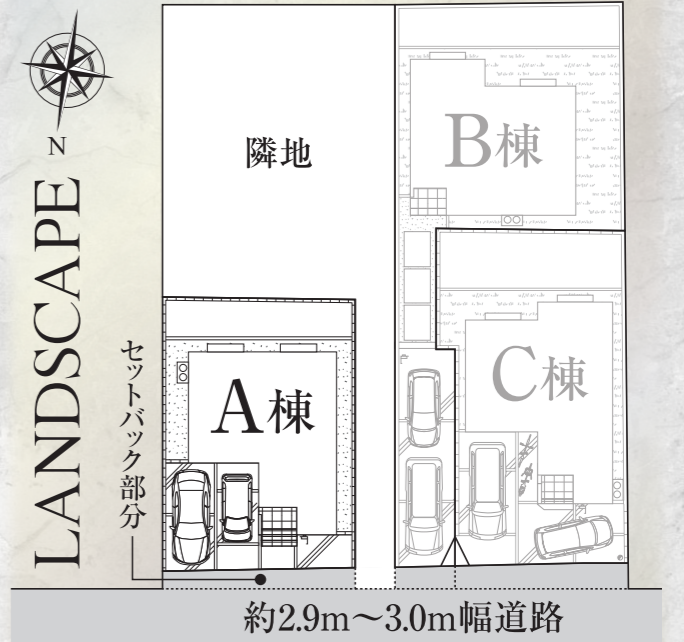
物件引渡日 地震保証(無償) 10年

耐震等級3取得

最高等級である耐震等級3を取得し、お客様がより安心して長く暮らせる住まいをご提供します。

省エネ基準適合住宅

断熱性能等級4以上・一次エネルギー消費量等級4以上の住宅です。



【物件概要】
■所在地 / 小田原市国府津1丁目4 ■交通 / JR東海道本線「国府津」駅徒歩16分
■土地権利 / 所有権 ■土地面積 / 134.06㎡ ■建物面積 / 106.82㎡ ■間取 / 4LDK
■構造 / 木造スレート葺2階建 ■完成年月 / 2023年7月完成済 ■引渡 / 決済後即可
■都市計画 / 市街化区域 ■用途 / 準工業地域 ■その他 / 第2種高度地区 ■地目 / 宅地 ■建ぺい率 / 60% ■容積率 / 200% ■設備 / 公営水道・公共下水・東京電力・プロパンガス ■販売棟数 / 全3棟販売

信頼の構造、先進の設備・仕様

- 保証 10年保証付住宅 地盤20年保証
- フラット35S フラット35S対応 (金利Aタイプ)
- Low-Eペアガラス
- ecoジョーズ
- 浴室換気乾燥暖房機
- 1坪タイプユニットバス
- シックハウス対策
- 食器洗浄乾燥機
- 居室以外のLED照明付
- Pantry キッチンパントリー付
- 浄水機能水栓
- 廊下収納

Life Information ~ライフインフォメーション~

- ファミリーマート小田原国府津店 約350m (徒歩約5分)
- イトーヨーカドー小田原店 約1,600m (徒歩約20分)
- 山近記念総合病院 約550m (徒歩約7分)
- 国府津小学校 約600m (徒歩約8分)
- 国府津中学校 約900m (徒歩約12分)

タクエーホーム株式会社

■宅地建物取引業免許 / 神奈川県知事(2)第29000号 〒221-0835
■一級建築士事務所 / 神奈川県知事登録 第18491号 横浜市神奈川区鶴屋町3丁目29番地4 CRANE CORNER 7階

FAX.045-412-5555
毎週火・水定休
http://www.takuei-home.co.jp

TEL.045-412-1322

ご案内や下見の際はホームページよりお申込み下さい
ご予約はこちらから

自社HPのみ
広告掲載可
SUUMO掲載不可

【客付け会社様へ】 ※弊社物件をご紹介の際には、本図面が業者間図面である事を留意の上ご判断下さい。 建物仕様書は弊社ホームページよりダウンロード可能です。