

LibWorkグループ

Takuei Home

新築分譲住宅 全3棟

町田市つくし野3丁目

東急田園都市線

「つくし野」駅徒歩11分

「すすかけ台」駅徒歩10分



〈販売現地〉

LibRealty HOUSE

「サステナブルな暮らし」を
コンセプトとして。



Living Dining Kitchen

地震保証(無償)

「あんしん地震プレミアム」は、当社が施工した建築物を対象とし、物件引渡日から10年間、あんしんの地震保証が無償で受けられる制度です。

耐震等級3取得

省エネ基準適合住宅

断熱等性能等級4以上・一次エネルギー消費量等級4以上の住宅です。



タクエーホーム株式会社

■宅地建物取引業免許／神奈川県知事(2)第29000号
■一級建築士事務所／神奈川県知事登録 第18491号

〒221-0835
横浜市神奈川区鶴屋町3丁目29番地4 CRANE CORNER 7階

FAX.045-412-5555

毎週火・水定休

<http://www.takuei-home.co.jp>

物件確認はこちらへ

TEL.045-412-1322

内見時は要予約。立会い必須となります。

◎ご案内や下見の際は
ホームページより
お申込み下さい

◎ご予約はこちらから



【客付け会社様へ】 ※弊社物件をご紹介の際には、本図面が業者間図面である事を留意の上ご判断下さい。 建物仕様書は弊社ホームページよりダウンロード可能です。

自社HPのみ広告掲載可・SUUMO掲載不可

取引態様

売主

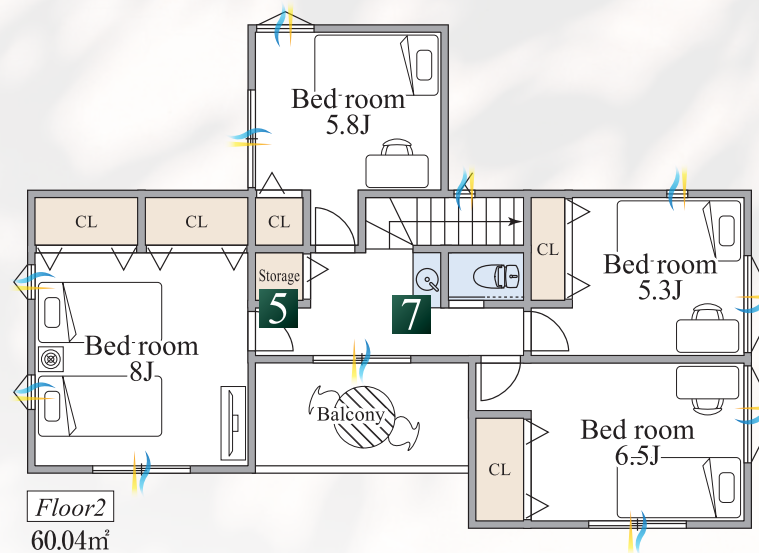
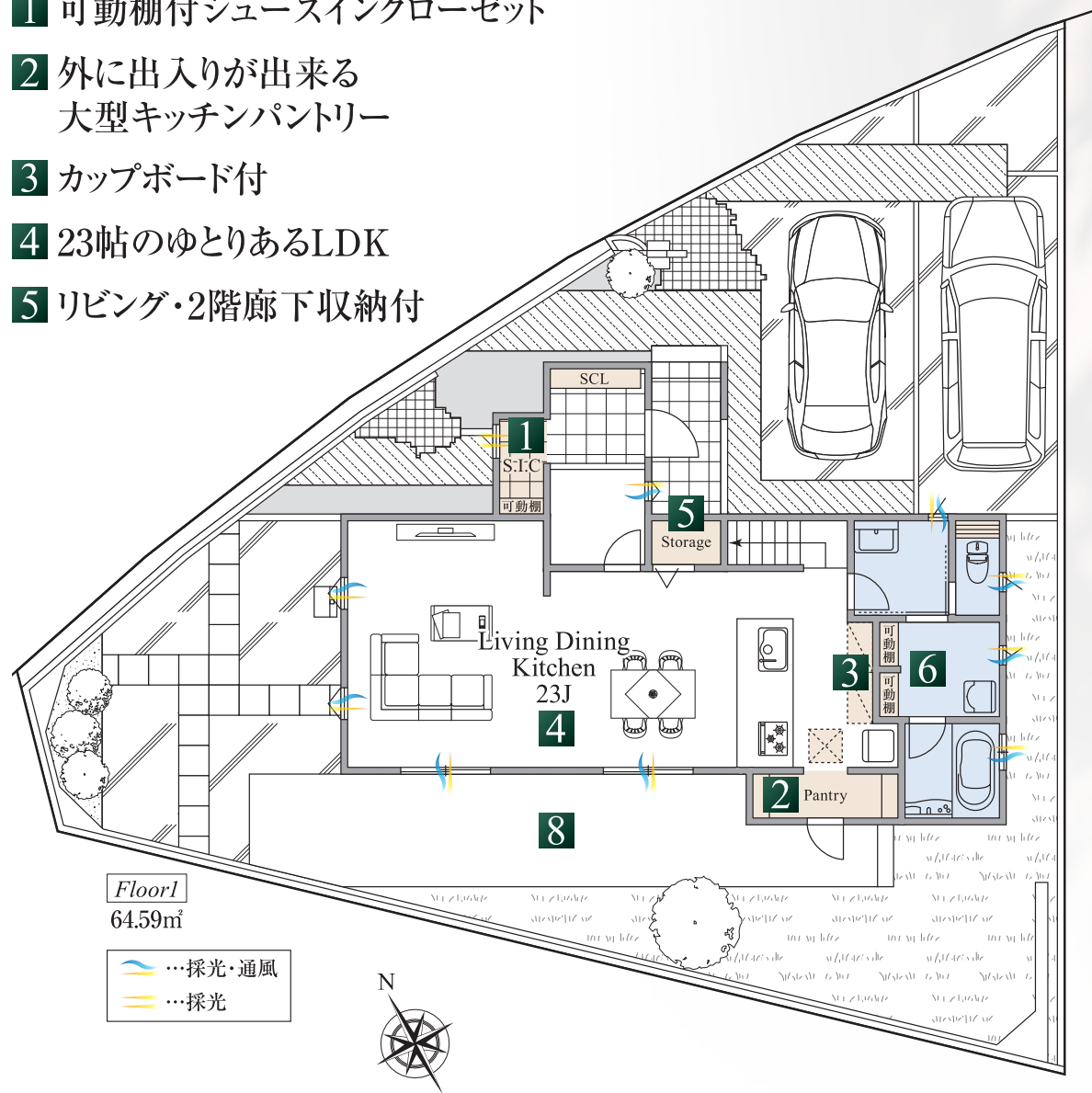
1 可動棚付シューズインクローゼット

2 外に出入りが出来る
大型キッチンパントリー

3 カップボード付

4 23帖のゆとりあるLDK

5 リビング・2階廊下収納付



6 洗面室に可動棚収納付

7 2階洗面台付

8 広々としたテラス



IoT設備で 「最先端の暮らしを実現」

SpaceCoreで

実現する3つの新しい暮らし

ホームコントロール

◎どこにいてもスマホから
家電や設備を操作

◎帰ってきた時に一斉にスイッチON

◎家事をしながら音声や
アプリで家電の操作

※スマートスピーカーの用意が必要です。

セキュリティ

◎遠隔により鍵を操作締め忘れ防止にも

◎開閉通知で不在時の
ちょっとした防犯に

◎自宅周りの様子も
防犯カメラで確認

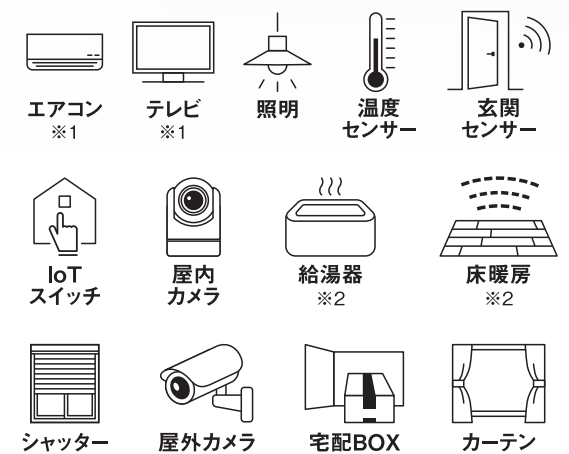
※別途SDカードの用意が必要です。

見守り

◎ペットや子供の様子も
カメラで確認

◎ペットや子供・家族の過ごす
環境も常に快適に

IoT対応家電・設備



※1:赤外線対応の場合 ※2:アプリ連携

安心と信頼の構造、先進の設備・仕様

10年保証付住宅
地盤20年保証

【フラット35】S
住宅金融支援機構
フラット35S (Aタイプ) 利用可

給湯器・ecoジョーズ Water Heater



高効率TES熱源機
ecoジョーズ

メリットがたくさんあります!

<p>節約 ※1</p> <p>ガス代が安くなる</p>	<p>高効率 ※2</p> <p>ガス使用量 10~15%削減</p>	<p>エコ</p> <p>CO₂も排出量が低く 環境にもやさしい</p>
-------------------------------------	--	--

※1 交換できるくん調べ ※2 リンナイ社調べ (従来型と比較)

キッチン Kitchen



▲システムキッチン



▲シングルレバーキッチン混合栓



▲食器洗浄乾燥機

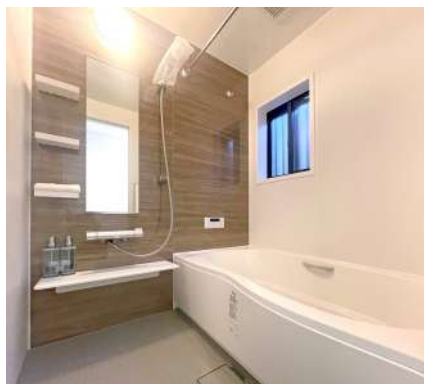


▲レンジフード



▲片面焼きグリル付IHコンロ

浴室 Bath Room



▲LIXIL AX



▲キレイ サイモフロア



▲お掃除ラクラク カウンター



▲換気暖房 乾燥機

Low-E 複層ガラス Double Glazing

構造図

室外側: 特殊金属膜 (Low-E膜) 中空層 1次封着材 2次封着材

室内側: 板ガラス スペース 乾燥剤

普通のガラス: 熱貫効率が 6.0

複層ガラス: 熱貫効率が 2.9

断熱効果は単板ガラスの2倍

洗面室 Powder Room



トイレ Toilet



▲手洗しやすい フォーム

▲ハイストリーム 洗浄

▲温水シャワー付トイレ

※掲載の写真はメーカー施工例です。※仕様・設備が一部異なる場合があります。

物件概要(つくし野3丁目A棟)

- 所在地/東京都町田市つくし野3丁目7-6
- 交通/東急田園都市線「つくし野」駅徒歩11分・「すずかけ台」駅徒歩10分
- 土地権利/所有権 ■土地面積/218.11㎡
- 建物面積/124.63㎡ ■間取/4LDK
- 構造/木造ガルバリウム鋼板葺2階建
- 完成年月/2024年2月完成済
- 引渡/決済後即可 ■都市計画/市街化区域
- 用途/第1種低層住居専用地域
- その他/第1種高度地区、防火指定なし、宅地造成規制区域 ■地目/宅地
- 建ぺい率/40% ■容積率/80%
- 設備/公営水道・公共下水・東京電力・都市ガス
- 販売棟数/全3棟今回販売1棟

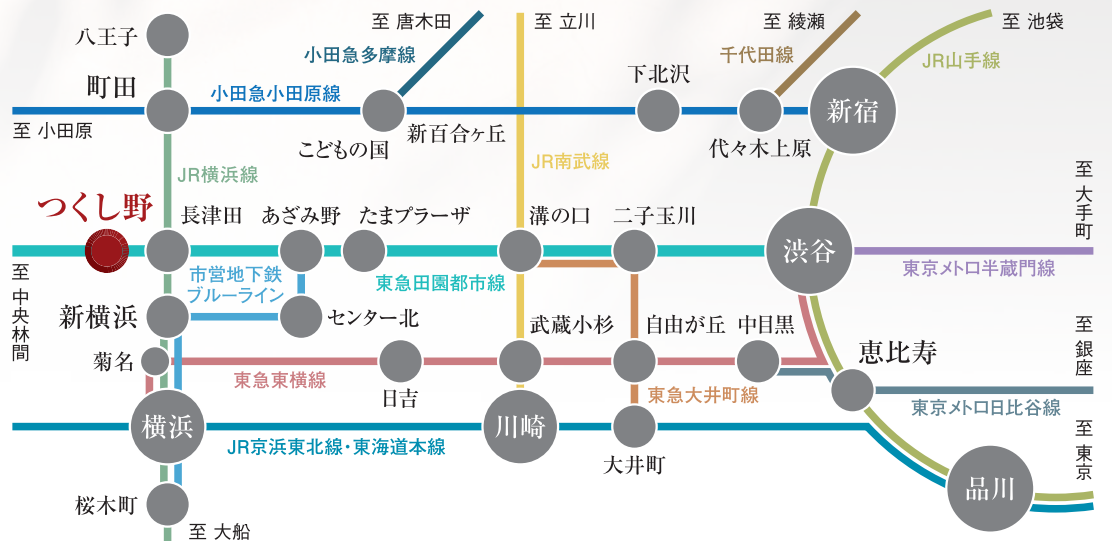


カーナビ入力: 東京都町田市つくし野3丁目7-6

ライフインフォメーション

- ローソンLTF町田つくし野2丁目店 徒歩約9分
- つくし野東急ストア 徒歩約11分
- オークー町田小川店 徒歩約14分
- 町田市立つくし野小学校 徒歩約7分
- 町田市立つくし野中学校 徒歩約8分

横浜・都心へダイレクトアクセス



東急田園都市線「つくし野」駅から

- | | | |
|------------------|-----------------------|--------------|
| 「あざみ野」駅へ…直通12分 | 「南町田グランベリーパーク」駅へ…直通3分 | 「横浜」駅へ…直通33分 |
| 「たまプラーザ」駅へ…直通14分 | 「町田」駅へ…直通11分 | 「渋谷」駅へ…直通38分 |
| 「二子玉川」駅へ…直通23分 | 「新横浜」駅へ…直通22分 | 「新宿」駅へ…直通44分 |

※表示分数は平日の日中時の標準所要時間で、所要時間は時間帯により多少異なります。乗換え、待ち時間等は含まれておりません。