

Afternoon Tea  
HOUSE

Urban calm



## 玄関床タイル

※ 施工範囲図面参照

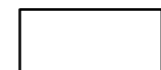
※ 貼り方向図面参照

クォーツサイトを模したベーシックデザイン。

- クォーツデザイン/アンチスリップ  
メーカー：マリスト  
サイズ：605\*300\*9mm厚

recommend  
Urban calm

ダーク  
品番：QDS-6030AS/DK  
目地：グレー  
※千葉北展示場使用色



m<sup>2</sup>分



## 外部水栓

※設置位置図面参照



屋外埋込水栓



OP  水栓セット



カクダイ  
横水栓  
7015-13



カクダイ  
水栓柱パン  
624-927  
[材質] ポリプロピレン



カクダイ  
水栓柱(ミカゲ)(70角)  
616-011-13  
[材質] ポリ塩化ビニル



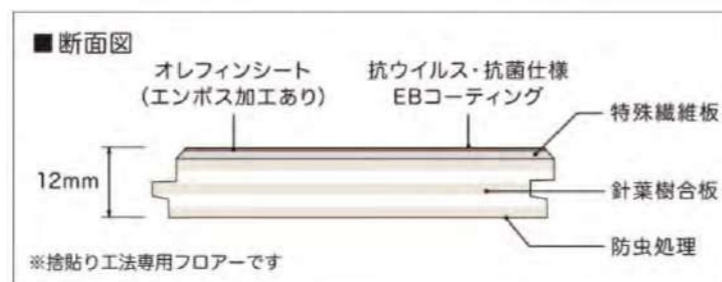
OP  その他

## 脱衣室・トイレ床

※施工範囲図面参照

※貼り方向図面参照

- クルードフローリング  
メーカー：ikuta  
サイズ：12×303×1,818mm



ikuta  
Standard  
Collection  
イクタ スタンダード コレクション

### CRUDE FLOORING

クルードフローリング

仕様 床暖房対応品・捨貼り工法専用・ツヤなし

抗ウイルス・抗菌効果を備えた無機質柄シートフローリングです。  
素材の美しさを打ち出したマットな風合いがクールな空間だけでなく、木質素材との組み合わせによる絶妙な異素材コントラストを演出します。

抗ウイルス効果

抗菌効果

床暖房対応

耐キャスター※

傷に強い

ホットカーペットOK※

低ホルムアルデヒド F☆☆☆☆

低VOC対応※

耐汚染性 汚れにくい

防虫処理

ノンWAX※

ピエトラグレー柄

recommend  
Urban calm



リビング・玄関ホール・メイン廊下床材  
床暖房対応床材  
ikuta 銘木フローラスティック「チーク」

- 床見切り無
- 床見切り有
- ステンレス シルバー



OP  真鍮

リビング・玄関ホール・メイン廊下・脱衣室・トイレ・  
キッチン段下げ以外

## その他床材

※施工範囲図面内Bで表記

※貼り方向図面参照

プリオスJAPAN

メーカー：ikuta

サイズ：12 \* 303 \* 1818

カフェオーク

recommend

Bright and natural

recommend

Urban calm



ikuta  
Standard  
Collection  
イクタ スタンダード コレクション

プリオス® japan  
プリオス® JAPAN  
仕様 ツヤなし

EBコーティングにより汚れに強く、傷がつきにくい。  
パウダー仕上げを施し、木目を白く引き立たせた暖かみのある床材です。

床暖房対応 耐キャスター 傷に強い ホットカーペットOK 低ホルムアルデヒド F☆☆☆☆ 低VOC対応  
耐汚染性 汚れにくい 防虫処理 WAXフリー



## リビングドア

### □木製建具Innoa (イノア)

本体色：象牙

枠+ケーシングも同色

ワイプ塗装仕上げ木目出し

取手：ブラック (艶なし)

サイズ：H2071 (開き戸)、H2081 (引き戸)



□建具色：象牙色



※上吊り・床レール無しが標準仕様です。

※床見切り有りの場合はステンレスジョイナーが標準仕様です。

※ハイドア不可

# innoa

innocent (無垢) な「木のドア」の  
素材感を大切にしていきたい  
という思いから生まれた建具です

### 把手デザイン



□ハンドル



□引手

□床見切り無

床見切り有

□ステンレス シルバー



OP

□真鍮



□建具デザイン

※写真の色は異なります

## リビングドア以外の建具

- AfternoonTeaHouse  
オリジナルカラー  
ピュアグレー



- メーカー：大栄建材
- 建具枠：ホワイト
- サイズ：H2000

- 床見切り無
- 床見切り有
- ステンレス シルバー



**OP**  真鍮



建具デザイン  
フラット

把手デザイン 色：マットブラック



ハンドル



引手



折れ戸ハンドル



- 表示錠
- 脱衣室
- トイレ

**OP**  表示錠追加



- スコープ
- トイレ

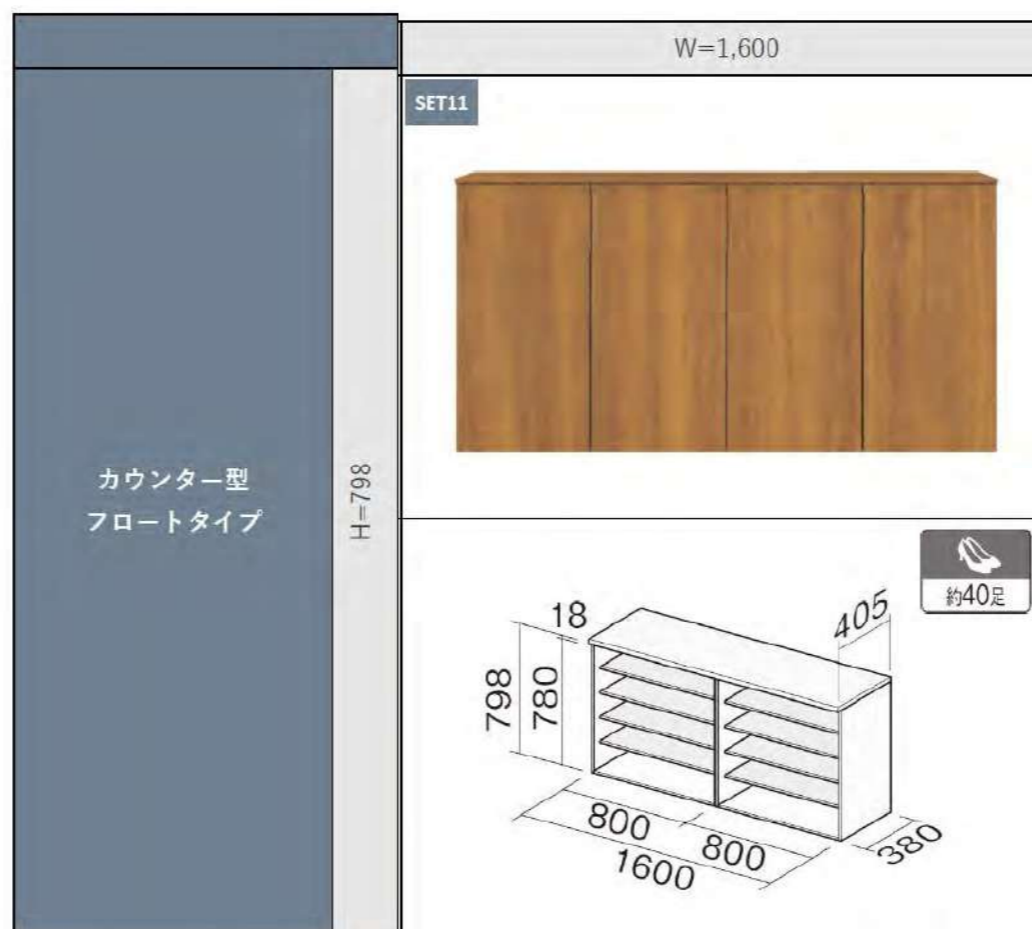
**OP**  スコープ追加

**OP**  シリンダー追加

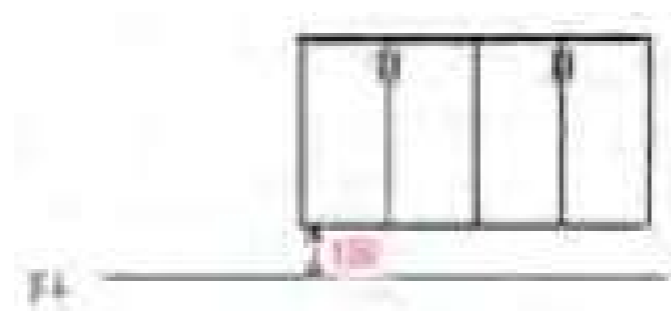


※引き戸は上吊り式  
※片開き戸・開き戸はスリム枠付き。それ以外の建具は枠レスになります。





☑標準本体色：ホワイト

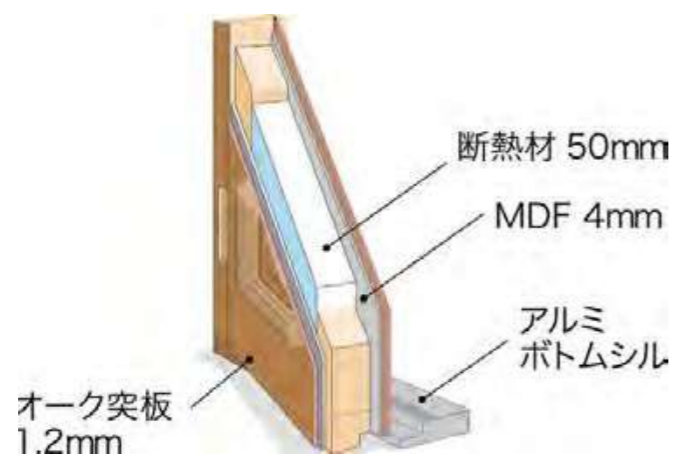


□フロート設置  
 床から15cmあき

OP 玄関ドア

※タッチキーには対応していません。

天然オーク突板の断熱ドア



取っ手デザイン



ブラック



ドアクローザー  
ブラック



- ナガイ フェイズドア  
カーム
- カラー：コルク
- H：2250

recommend  
Urban calm

## 窓枠・巾木



窓枠

巾木



□ 四方窓枠 LIXIL  
プレシャスホワイト



□ 室内巾木 LIXIL  
クッション巾木スマート  
プレシャスホワイト

## 階段



踏板

蹴上

側板

手すり

※←写真はOPの  
スクイージー手摺

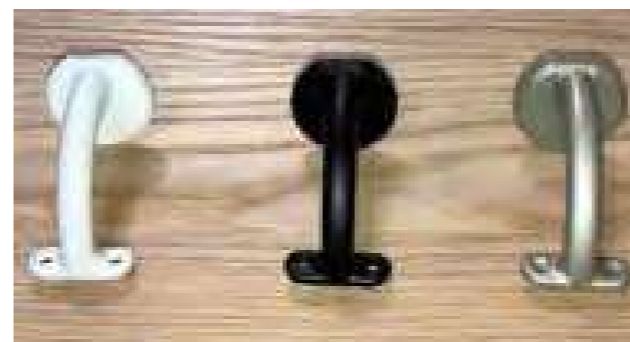


- 踏板・蹴込色：1F床色合わせ
- 側板色：ホワイト塗りつぶし
- 手摺色：ホワイト塗りつぶし
- 手摺ブラケット色

□ 丸棒手摺

OP

□ スクイージー手摺



□ ホワイト □ ブラック  シルバー



# Kitchen キッチン①

## アフタヌーンティーオリジナルキッチン

サイズ：L2550 L3500



扉・パネル：ポリ化粧合板/RK-6113 ライトベージュ (アイカ工業)

取手：アルミチャンネル (シルバー) 手掛けタイプ

天板：マツ ウレタンクリア塗装

## 設備機器



シンク吉本産業/  
ハイパーシンク  
HS7806Hアクリル人工  
大理石ヴァニラアイス  
(HV)ホワイトオーバ  
ーシンク浅型排水溝:KIT  
トラップ



水栓SANEI SUTTO  
シリーズK8731JV-13



IH三菱CS-KG32MS  
2口IH+ラジエントシル  
バー



キッチンディバイン  
ダーカワジュンKC-  
128S1C W800× H300強  
化ガラス



食洗器  
KSMW045TPSPXXXC  
(操作板・枠:シルバー)



レンジフード  
スーパークリーンサイ  
ドフード  
KSKR190CSSNXXXD  
(シルバー)



レンジフード  
スーパークリーンサイ  
ドフード  
KSKR090SHSRXXXC  
(シルバー)

## □キッチンまわりタイル

- キッチン本体タイル  
(ATHオリジナルキッチンの場合のみ使用できます)

- ニュアンス  
SA (Salviaサルビア)  
メーカー：マリスト  
品番：NUA-280/SA  
サイズ：280\*70\*8mm厚  
目地色：ホワイト  
目地：芋目地仕上げ



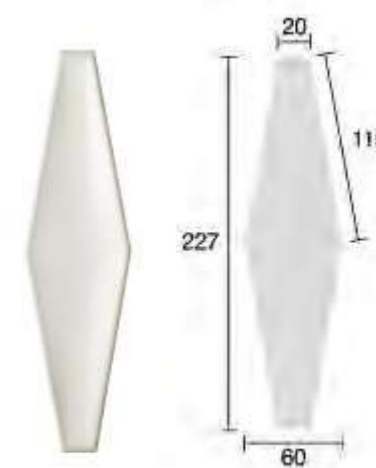
※縦貼りになります

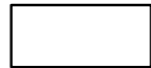


- キッチン背面壁タイル  
(すべてのキッチンで使用できます)



- アンスリー  
メーカー：マリスト  
品番：ANCE-2  
サイズ：227×60六角形×11mm厚  
目地色：ホワイト



-  m<sup>2</sup>分  
(5m<sup>2</sup>まで標準)

- 装飾見切り材(壁用)  
壁見切り13L  
SM-2700L/W-13ホワイト



# Wash Basin 洗面化粧台

※必ずチェック

## ②家具風洗面台

本体、ミラー：W750

※照明器具はプランに含まれません。

壁ふかし有り(壁給排水)

壁ふかし無し(床給排水 ※配管が見えます)

### モビリスタブロード (壁付け)



Mobilista Float

	<input type="checkbox"/> W750	<input type="checkbox"/> W900 [CP]	<input type="checkbox"/> W1200 [CP]
洗面台			
	RG-705.75 [洗面]	RG-705.90 [洗面]	RG-705.12 [洗面]
洗面台			
	RB-118.75 [洗面]	RB-118.90 [洗面]	RB-118.12 [洗面]

### カラー



### 水栓

<input type="checkbox"/> フロース (壁水栓付属) NB-03011 (壁1CP)	<input type="checkbox"/> セブン (壁水栓付属) NB-03047 (壁1CR)	<input checked="" type="checkbox"/> M2フリアウト (壁水栓付属) NB-00118.41CR ※壁水栓付属は別売品です。

### 排水

<input checked="" type="checkbox"/> 床給排水	<input type="checkbox"/> 壁給排水
ストランド RP-06.70L5	カモフラージュ RP-06.73L5
止水栓付 (床仕上げ専用) GS-SEV04	止水栓付 (壁埋入) GS-SEV02P

□玄関・廊下手洗い



□半磁器手洗い器 黒縁  
品番：KB-PR002-01-G159  
メーカー：toolbox  
サイズ：φ330,H140  
排水金具：□床排水用  
□壁排水用（要壁ふかし）



□リネアトール単水栓（手動）  
色：シルバー  
品番：TA01409  
メーカー：サンワカンパニー  
サイズ：H292（吐水口はH200）  
給水金具：□床排水用  
□壁排水用（要壁ふかし）

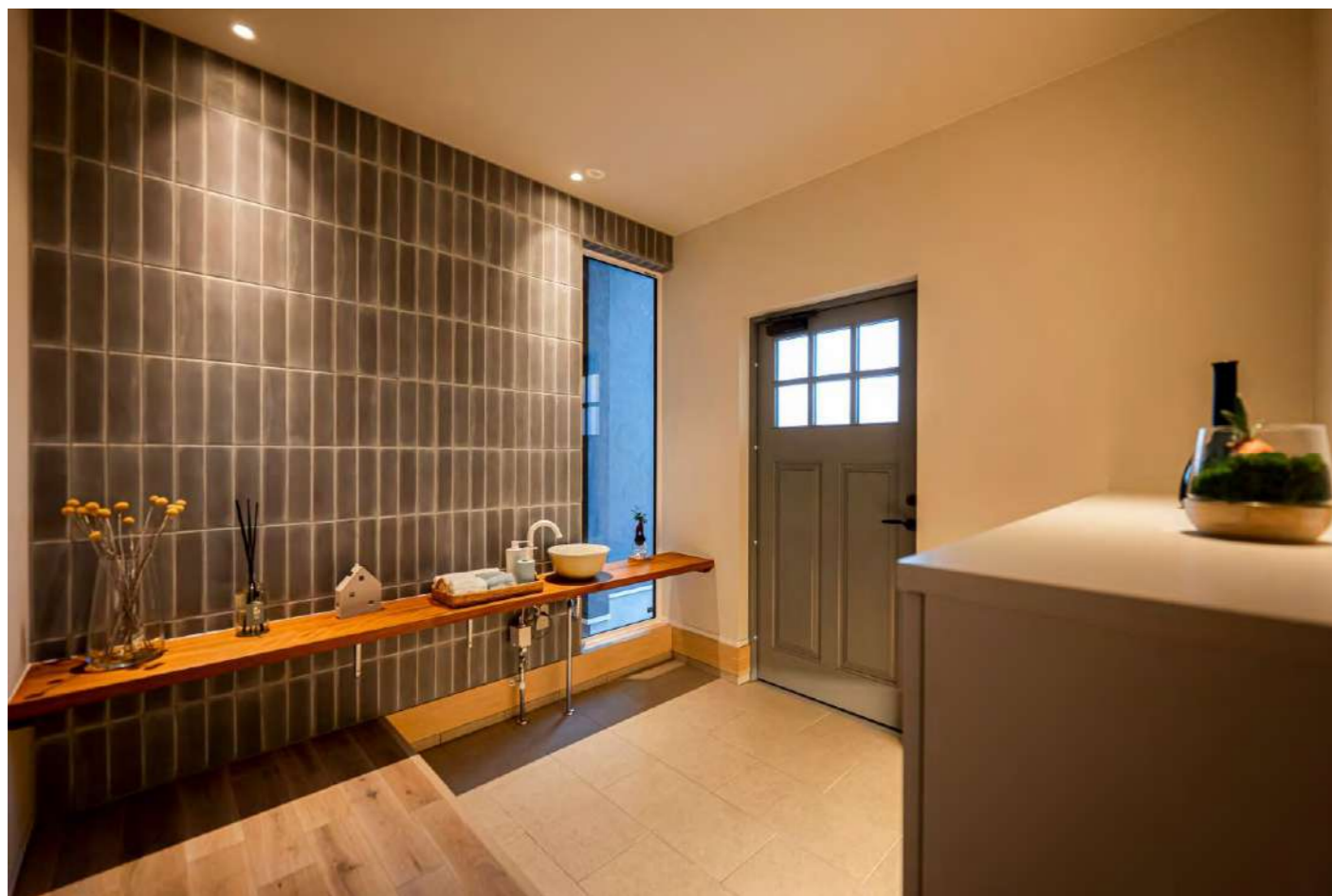


□カウンター  
材：集成オーク材クリア塗装仕上げ  
サイズ：D350,H660(天端),30mm厚

L =  mm  
(500~1500mmまで標準)

※TOS展示場使用のチーク材はOPです

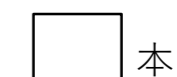
## □玄関・廊下タイル



- ニュアンス
- メーカー：マリスト
- 色：FE (Ferro)
- 品番：NUA-280/FE
- サイズ：280×70×8mm
- 貼り方：縦貼り
- 目地色：グレー
- 目地：芋目地仕上げ



- 装飾見切り材(壁用)
- あり・なし
- 壁見切り13L
- SM-2700L/W-13ホワイト



本

