

市営地下鉄ブルーライン

# 下飯田

バス7分「富士見ヶ丘入口」停歩4分

小田急江ノ島線・相鉄いずみ野線・市営地下鉄ブルーライン  
「湘南台」駅バス14分停歩10分

販売価格 **3,120** 万円 (税込)

※価格には消費税、水道加入金、外構、設備負担金が含まれています。



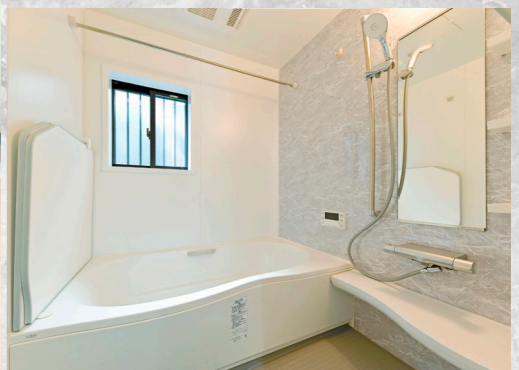
完成予想図・当社施工例



※図面を基に描き起こしたものであり、実際とは変更になる場合があります。



LibWorkグループ  
**Takuei Home**



## INDUSTRIAL Style

インダストリアル

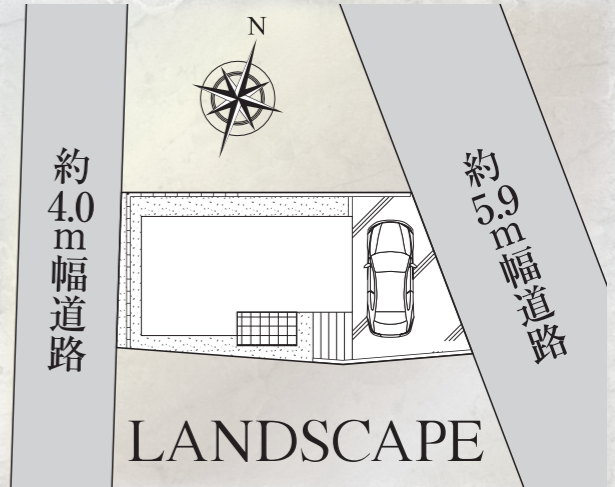
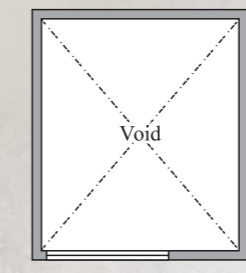
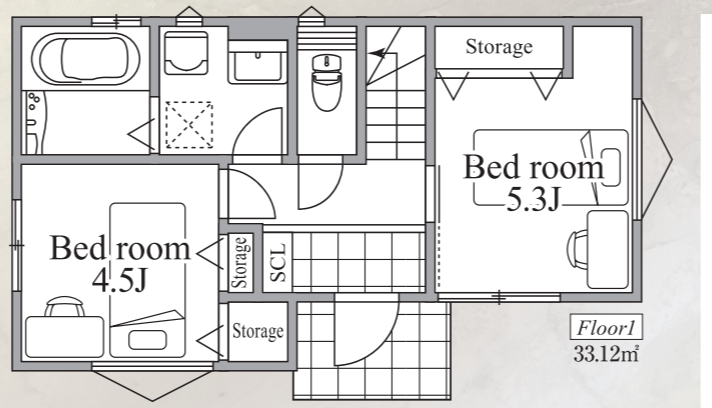
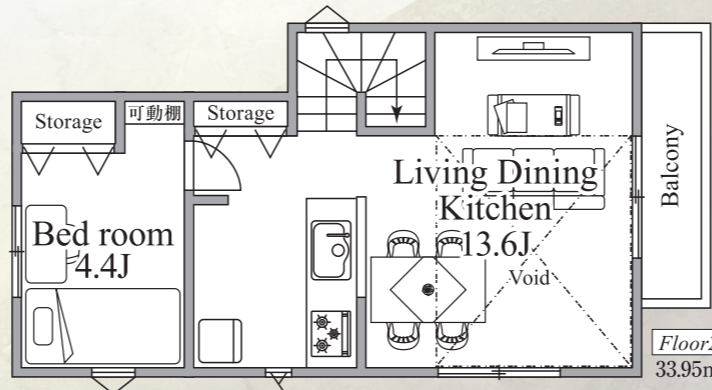
ブラック色の建具とホワイト色の床材を使用し、無骨でクールなインテリアをイメージした内装です。アクセントクロスはグレー色を使用し、落ち着いた空間作りを演出しています。

## PLANNING

3LDK+  
カースペース

■土地面積 / 82.57㎡  
■建物面積 / 67.07㎡  
※備蓄倉庫1.44㎡含む

- 上部吹抜けで明るく開放感のあるLDK
- 便利なリビング収納付
- 全居室収納完備



【物件概要】 ■所在地 / 横浜市戸塚区深谷町943-58 ■交通 / 市営地下鉄ブルーライン「下飯田」駅バス7分「富士見ヶ丘入口」停歩4分、小田急江ノ島線・相鉄いずみ野線・市営地下鉄ブルーライン「湘南台」駅バス14分「集会所前」停歩10分 ■土地権利 / 所有権 ■土地面積 / 82.57㎡ ■建物面積 / 67.07㎡ (※備蓄倉庫1.44㎡含む) ■間取 / 3LDK ■構造 / 木造スレート葺2階建 ■現況 / 建築中 ■完成年月 / 2024年3月下旬完成予定 ■引渡 / 2024年4月上旬予定 ■都市計画 / 市街化区域 ■用途 / 第1種低層住居専用地域 ■その他 / 第1種高度地区、防火指定なし ■地目 / 宅地 ■建ぺい率 / 50% ■容積率 / 80% ■設備 / 公営水道・本下水・東京電力・都市ガス ■販売棟数 / 全1棟販売

## 信頼の構造、先進の設備・仕様

- 保証 10年保証付住宅地盤20年保証
- Low-Eペアガラス
- 24HOUR 24時間換気システム
- LDK 吹抜け
- 浴室換気乾燥暖房機
- 食器洗浄乾燥機
- シッフハウス対策
- ecoジョーズ
- 居室以外のLED照明付
- 浄水機能水栓
- 1坪タイプユニットバス

## Life Information ~ライフインフォメーション~

- ローソン横浜戸塚深谷町店 約350m (徒歩約5分)
- ヨークフーズ戸塚深谷町店 約400m (徒歩約5分)
- ユーコープハーモス深谷店 約900m (徒歩約12分)
- 横浜市立深谷小学校 約350m (徒歩約5分)
- 横浜市立深谷中学校 約650m (徒歩約9分)

# ダクエーホーム株式会社

■宅地建物取引業免許 / 神奈川県知事(2)第29000号 〒221-0835  
■一級建築士事務所 / 神奈川県知事登録 第18491号 横浜市神奈川区鶴屋町3丁目29番地4 CRANE CORNER 7階

FAX.045-412-5555  
毎週火・水定休  
http://www.takuei-home.co.jp

物件確認はこちらへ  
**TEL.045-412-1322**

ご案内や下見の際はホームページよりお申込み下さい  
ご予約はこちらから

自社HPのみ  
広告掲載可  
SUUMO掲載不可

【客付け会社様へ】 ※弊社物件をご紹介の際には、本図面が業者間図面である事を留意の上ご判断下さい。 建物仕様書は弊社ホームページよりダウンロード可能です。

SHIMOLIDA II