

JR京浜東北・根岸線 本郷台

徒歩18分

販売価格 **5,350** (税込) 万円

※価格には消費税、水道加入金、外構、設備負担金が含まれています。



販売現地



Living Dining Kitchen



Living Dining



Garden



Balcony

LibWorkグループ Takuei Home

100% 地震保証 あんしん地震
プレミアム プレミアムとは

「あんしん地震プレミアム」は、当社が施工した建築物を対象とし、物件引渡日から10年間、あんしんの地震保証が無償で受けられる制度です。

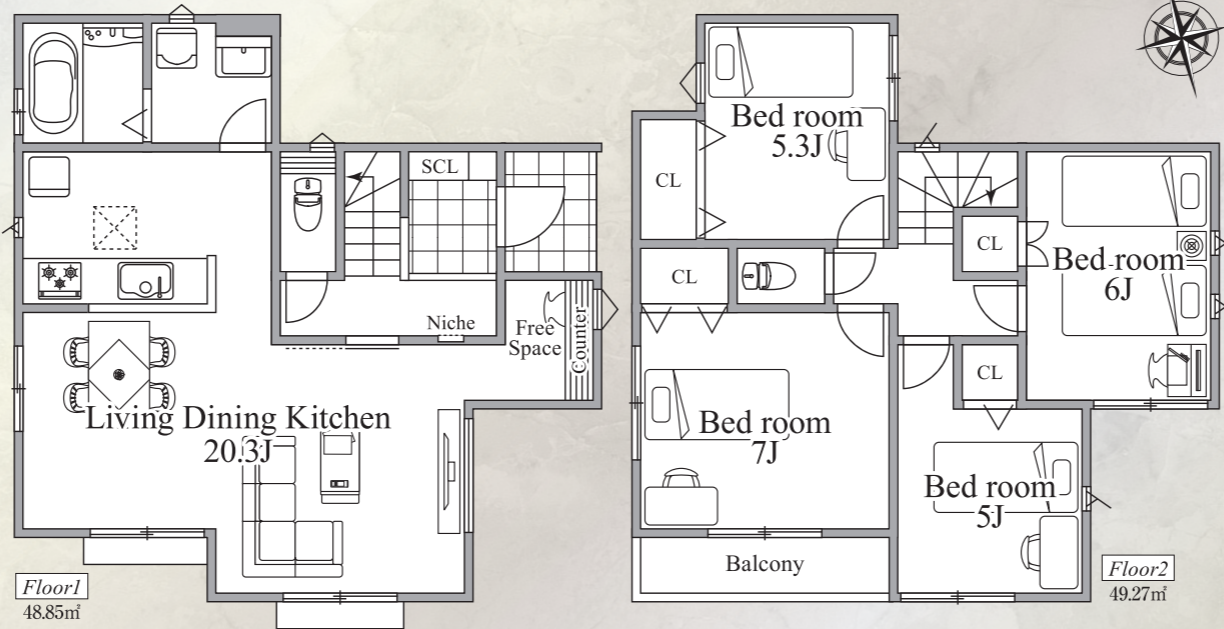
物件引渡日 10年
地震保証(無償)

耐震等級3取得
最高等級である耐震等級3を取得し、お客様がより安心して長く暮らせる住まいをご提供します。

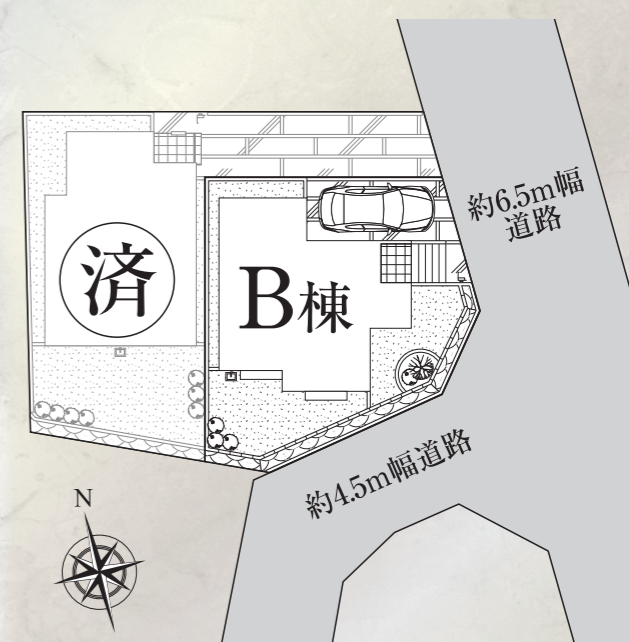
省エネ基準適合住宅
断熱等性能等級4以上・一次エネルギー消費量等級4以上の住宅です。

B棟 4LDK+フリースペース+カースペース ■土地面積/125.26㎡ ■建物面積/98.12㎡

- 三面採光で明るく開放感のある20.3帖の広々LDK
- 様々な用途で使用出来るカウンターデスク付のフリースペース



LANDSCAPE



Life Information ~ライフインフォメーション~

- セブンイレブン横浜栄小山台2丁目店 約550m (徒歩約7分)
- やまゆり幼稚園 約350m (徒歩約5分)
- 小山台小学校 約800m (徒歩約10分)
- 小山台中学校 約700m (徒歩約9分)

安心と信頼の構造 先進の設備・仕様

- 保証 10年保証付住宅 地盤20年保証
- フラット35S フラット35S対応 (金利Aタイプ)
- eco ジョース
- Low-E ペアガラス
- 24 HOUR 24時間換気システム
- シックハウス対策
- 食器洗浄乾燥機
- 浄水機能水栓
- 1坪タイプユニットバス
- 浴室換気乾燥暖房機
- 居室以外のLED照明付

【物件概要】

■所在地/横浜市栄区鍛冶ヶ谷町503-9 ■交通/JR京浜東北・根岸線「本郷台」駅徒歩18分 ■土地権利/所有権 ■土地面積/125.26㎡ ■建物面積/98.12㎡ ■構造/木造スレート葺2階建 ■間取/4LDK+フリースペース ■完成年月/2023年12月完成済 ■引渡/相談 ■都市計画/市街化区域 ■用途地域/第1種低層住居専用地域 ■その他/第1種高度地区 ■地目/宅地 ■建ぺい率/40% ■容積率/80% ■設備/公営水道・公共下水・東京電力・都市ガス ■販売棟数/全2棟今回販売1棟

タクエーホーム株式会社

■宅地建物取引業免許/神奈川県知事(2)第29000号 〒221-0835
■一級建築士事務所/神奈川県知事登録 第18491号 横浜市神奈川区鶴屋町3丁目29番地4 CRANE CORNER 7階

FAX.045-412-5555
毎週火・水定休
http://www.takuei-home.co.jp

物件確認はこちらへ

TEL.045-412-1322

ご案内や下見の際は
ホームページより
お申込み下さい
ご予約はこちらから

自社HPのみ
広告掲載可
SUUMO掲載不可

【客付け会社様へ】 ※弊社物件をご紹介の際には、本図面が業者間図面である事を留意の上ご判断下さい。 建物仕様書は弊社ホームページよりダウンロード可能です。

取引 売主 手数料