

LibWorkグループ

Takuei Home

新築分譲住宅 全7棟

神奈川区六角橋5丁目

東急東横線

「白楽」駅徒歩15分

市営地下鉄ブルーライン

「片倉町」駅徒歩14分



〈外観完成予想図〉 ※本CGは設計図面を基に作成したものであり、細部については省略されているものとなります。色感・質感について現状と異なる場合があります。

地震保証(無償)

「あんしん地震プレミアム」は、当社が施工した建築物を対象とし、物件引渡日から10年間、あんしんの地震保証が無償で受けられる制度です。

耐震等級3取得

省エネ基準適合住宅

断熱等性能等級4以上・一次エネルギー消費量等級4以上の住宅です。



タクエーホーム株式会社

■宅地建物取引業免許／神奈川県知事(2)第29000号
■一級建築士事務所／神奈川県知事登録 第18491号

〒221-0835
横浜市神奈川区鶴屋町3丁目29番地4 CRANE CORNER 7階

FAX.045-412-5555

毎週火・水定休

<http://www.takuei-home.co.jp>

物件確認はこちらへ

TEL.045-412-1322

ご案内や下見の際は
ホームページより
お申込み下さい
ご予約はこちらから



【客付け会社様へ】 ※弊社物件をご紹介の際には、本図面が業者間図面である事を留意の上ご判断下さい。 建物仕様書は弊社ホームページよりダウンロード可能です。

自社HPのみ広告掲載可・SUUMO掲載不可

取引態様

売主

六角橋5丁目
D

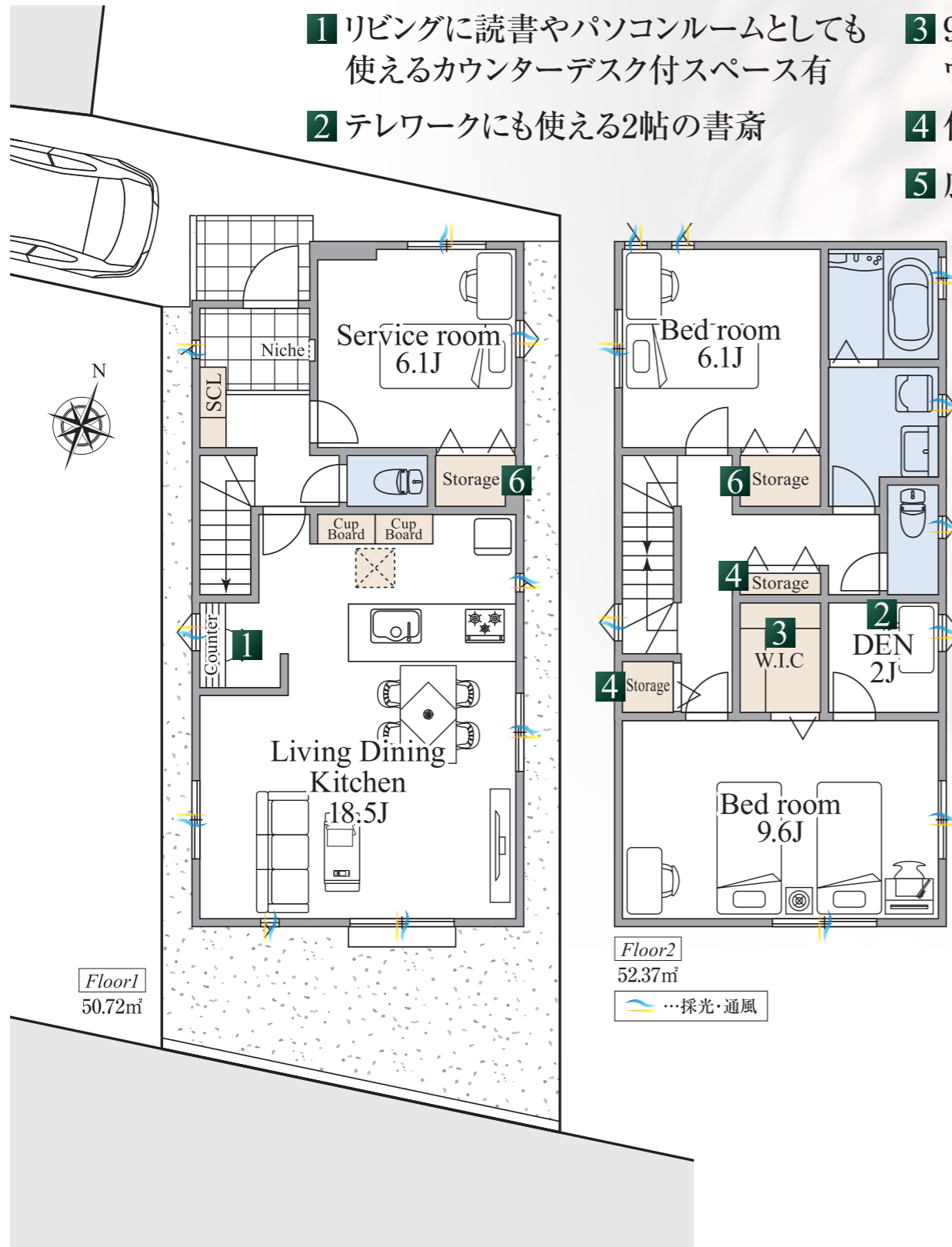
2SLDK+書斎+
カーブスペース

敷地面積 **100.19m²** 建物面積 **106.40m²**

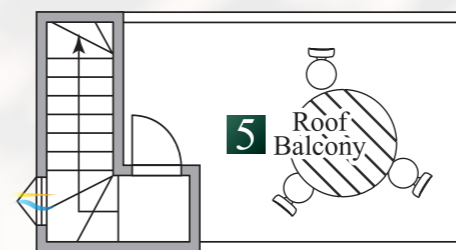
販売価格 **6,370** (税込) 万円

- 1** リビングに読書やパソコンルームとしても使えるカウンターデスク付スペース有
- 2** テレワークにも使える2帖の書斎
- 3** 9.6帖の主寝室にウォークインクローゼットを設置
- 4** 便利な廊下収納2ヶ所付
- 5** 広々ルーフバルコニー

- 6** 全居室収納完備のためお部屋をスッキリとお使い頂けます



※室内仕様イメージとなります。家具等は設置されておりません。



PH
3.31m²



※図面を基に描き起こしたものであり、実際とは変更になる場合がございます。

SHABBY CHIC Style シャビーシック

建具、床材ともにライトなホワイト色を使用し、明るさの中にも上品な雰囲気イメージした内装です。アクセントクロスはブルー色を使用し、エレガンスな空間作りを演出しています。

(※予告なく変更になる場合があります。)

安心と信頼の構造、先進の設備・仕様

10年保証付住宅
地盤20年保証

【フラット35】S

住宅金融支援機構
フラット35S (Aタイプ) 利用可

給湯器・ecoジョーズ



Water Heater

メリットがたくさんあります!

<p>節約</p> <p>※1</p> <p>ガス代が安くなる</p>	<p>高効率</p> <p>※2</p> <p>ガス使用量 10~15%削減</p>	<p>エコ</p> <p>CO₂も排出量が低く 環境にもやさしい</p>
--	---	--

※1 交換できるくん調べ ※2 リンナイ社調べ (従来型と比較)

キッチン

Kitchen



▲システムキッチン



▲浄水機能水栓



▲レンジフード



▲食器洗浄乾燥機



▲片面焼きグリル付コンロ



▲スキットシンク

浴室

Bath Room



▲1坪タイプユニットバス



▲キレイ サイモフロア

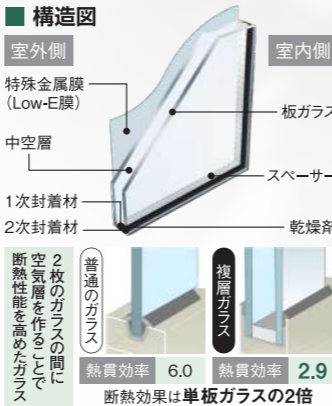


▲お掃除ラクラク カウンター



▲換気暖房 乾燥機

Low-E複層ガラス Double Glazing



洗面室

Powder Room

トイレ

Toilet



▲マルチシングルレバーシャワー

▲キャビネット



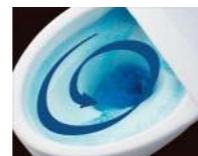
▲カウンター



▲温水シャワー付トイレ



▲手洗しやすい フォーム



▲ハイストリーム 洗浄

※掲載の写真はメーカー施工例です。※仕様・設備が一部異なる場合があります。

物件概要 (六角橋5丁目棟)

- 所在地/横浜市神奈川区六角橋5丁目9-21
- 交通/東急東横線「白楽」駅徒歩15分
市営地下鉄ブルーライン「片倉町」駅徒歩14分
- 土地権利/所有権
- 土地面積/100.19㎡ (セットバック持分4.39㎡×1/8・ゴミ置場持分1.99㎡×1/8・私道持分143.50㎡×1/8別途有)
- 建物面積/106.40㎡
- 間取/2SLDK+書斎 (S=納戸)
- 構造/木造スレート葺2階建 ■現況/建築中
- 完成年月/2024年4月下旬完成予定
- 引渡/2024年5月上旬予定
- 都市計画/市街化区域
- 用途地域/第1種住居地域
- その他/第4種高度地区
- 準防火地域・法22条指定区域、緑化地域
- 地目/宅地 ■建ぺい率/60% ■容積率/200%
- 設備/公共下水、公営水道、東京電力、都市ガス
- 棟数/全7棟今回販売2棟

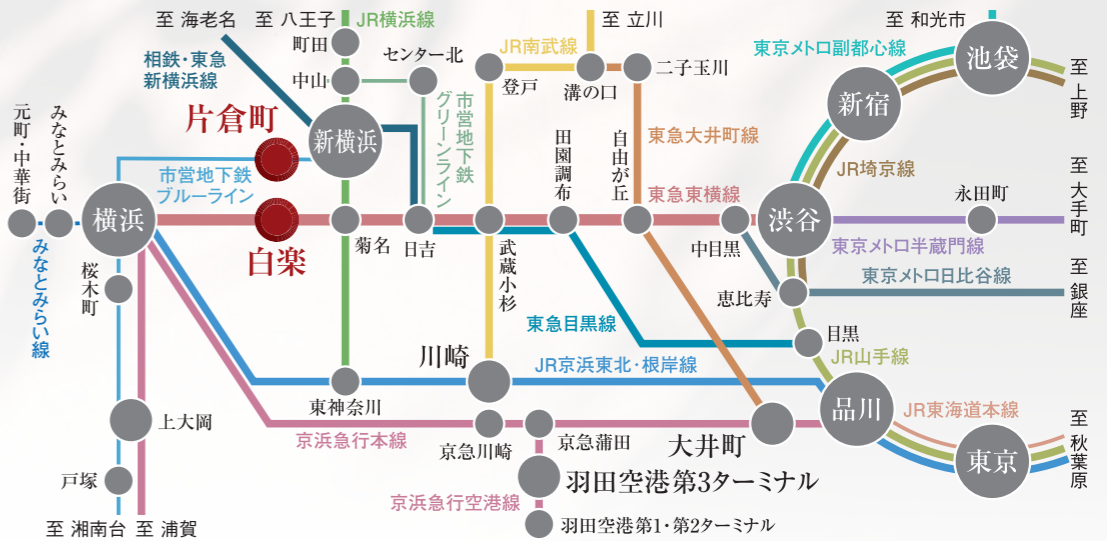
ライフインフォメーション

- ローソンストア100六角橋店 約110m (徒歩約2分)
- まいばすけっと六角橋5丁目 約110m (徒歩約2分)
- 神橋小学校 約800m (徒歩約10分)
- 六角橋中学校 約550m (徒歩約7分)



カーナビ入力: 横浜市神奈川区六角橋5丁目9-21付近

横浜・都心へダイレクトアクセス



東急東横線「白楽」駅から

- 「横浜」駅へ……直通5分
東急東横線 各駅利用。
- 「渋谷」駅へ……直通25分
「菊名」駅から東急東横線 特急利用。
- 「新横浜」駅へ……6分
「菊名」駅からJR横浜線利用。
- 「羽田空港第3ターミナル」駅へ……22分
「京急蒲田」駅から急行「羽田空港第1・第2ターミナル」行に乗換え。

市営地下鉄ブルーライン「片倉町」駅から

- 「新横浜」駅へ……直通4分
横浜市営ブルーライン利用。
- 「横浜」駅へ……直通7分
横浜市営ブルーライン利用。
- 「渋谷」駅へ……32分
「日吉」駅から東急東横線 急行利用。
- 「品川」駅へ……23分
「横浜」駅からJR上野東京ライン利用。

※表示分数は平日の日中時の標準所要時間で、所要時間は時間帯により多少異なります。乗換え、待ち時間等は含まれておりません。