

JR東海道本線 辻堂

バス6分
「松林ケアセンター前」停歩5分

販売価格 **3,560** 万円 (税込)

※価格には消費税、水道加入金、外構、設備負担金が含まれています。



信頼の構造、先進の設備・仕様

- 保証 10年保証付住宅 地盤20年保証
- フラット35S フラット35S対応 (金利Aタイプ)
- Low-Eペアガラス
- 食器洗浄乾燥機
- 浴室換気乾燥暖房機
- TVモニター付インターホン
- シックハウス対策
- ecoジョーズ
- 居室以外のLED照明付
- 1坪タイプユニットバス
- 24HOUR 24時間換気システム
- 浄水機能水栓

Life Information ~ライフインフォメーション~

- セブンイレブン茅ヶ崎赤羽根南店 約500m (徒歩約7分)
- ファミリーマート茅ヶ崎赤羽根店 約550m (徒歩約7分)
- テラスモール湘南 約3,100m (車約13分)
- 茅ヶ崎市立松林小学校 約400m (徒歩約5分)
- 茅ヶ崎市立松林中学校 約1,000m (徒歩約13分)

完成予想図



※図面を基に描き起こしたものであり、実際とは変更になる場合がございます。



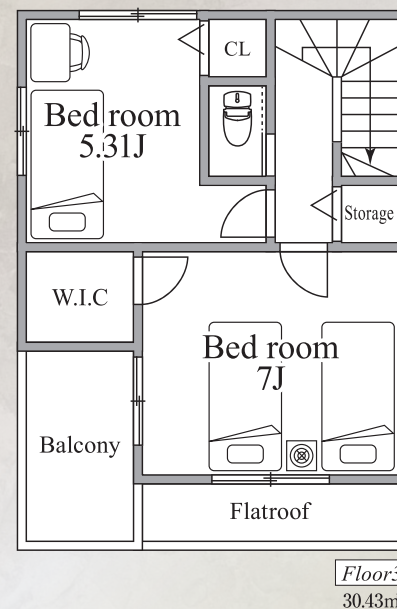
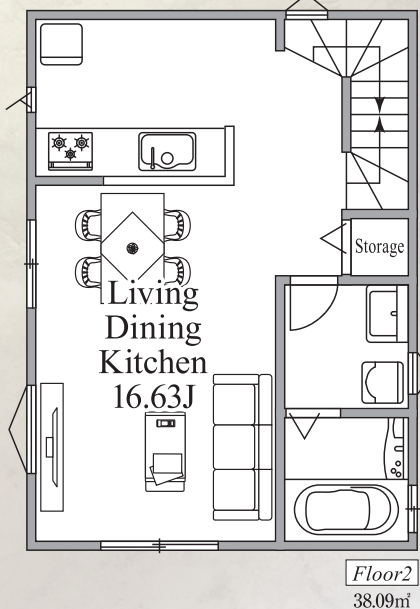
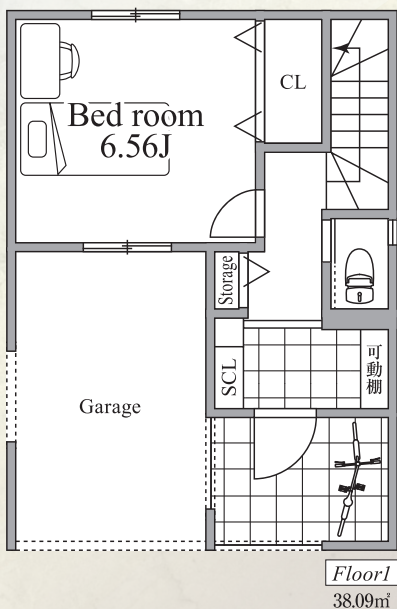
SHABBY CHIC Style シャビーシック

建具、床材ともにライトなホワイト色を使用し、明るさの中にも上品な雰囲気イメージの内装です。アクセントクロスはライトブルー色を使用し、エレガンスな空間作りを演出しています。

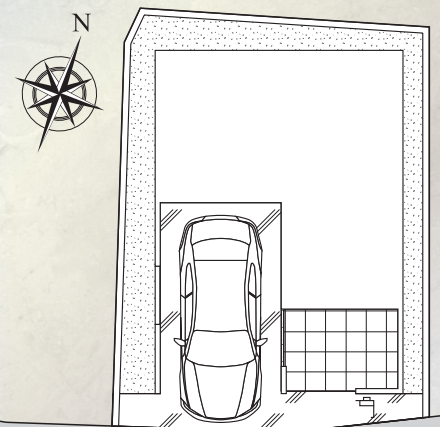
PLANNING 3LDK+カースペース

■土地面積/59.01㎡ ■建物面積/106.61㎡ (※車庫部分11.17㎡・ポーチ部分4.55㎡含む)

●廊下収納2ヶ所リビング収納付
●便利なウォークインクローゼット



LANDSCAPE



約4m幅
法42条2項道路

【物件概要】 ■所在地/茅ヶ崎市赤羽根1252-5 ■交通/JR東海道本線「辻堂」駅バス6分「松林ケアセンター前」停歩5分 ■土地権利/所有権 ■土地面積/59.01㎡ ■建物面積/106.61㎡ (※車庫部分11.17㎡・ポーチ部分4.55㎡含む) ■間取/3LDK ■構造/木造スレート葺3階建 ■完成年月/2024年6月中旬完成予定 ■引渡/2024年6月末予定 ■都市計画/市街化区域 ■用途/第1種住居地域 ■地目/宅地 ■その他/第3種高度地区、準防火地域、埋蔵文化財包蔵地 ■建ぺい率/60% ■容積率/200% (160%) ■設備/公営水道・本下水・東京電力・都市ガス ■販売棟数/全1棟販売

タクエーホーム株式会社

■宅地建物取引業免許/神奈川県知事(2)第29000号 〒221-0835
■一級建築士事務所/神奈川県知事登録 第18491号 横浜市神奈川区鶴屋町3丁目29番地4 CRANE CORNER 7階

FAX.045-412-5555

毎週火・水定休

http://www.takuei-home.co.jp

物件確認はこちらへ

TEL.045-412-1322

ご案内や下見の際は
ホームページより
お申込み下さい
ご予約はこちらから



取引態様 売主 手数料

自社HPのみ
広告掲載可
SUUMO掲載不可

【客付け会社様へ】 ※弊社物件をご紹介の際には、本図面が業者間図面である事を留意の上ご判断下さい。 建物仕様書は弊社ホームページよりダウンロード可能です。