

# 京急逗子線 六 浦 駅徒歩6分

京急本線  
「金沢八景」駅徒歩16分

販売価格 **3,890** (税込) 万円より

※価格には消費税、水道加入金、外構、設備負担金が含まれています。



## Life Information ~ライフインフォメーション~

- セブンイレブン横浜六浦駅前店 約500m(徒歩約7分)
- クリエイトS・D金沢六浦店 約95m(徒歩約2分)
- 横浜六浦川郵便局 約400m(徒歩約5分)
- 大道小学校 約290m(徒歩約4分)
- 六浦中学校 約400m(徒歩約5分)

## 完成予想図



※図面を基に描き起こしたものであり、実際とは変更になる場合がございます。

## SHABBY CHIC Style シャビーシック

建具、床材ともにライトなホワイト色を使用し、明るさの中にも上品な雰囲気イメージした内装です。アクセントクロスはライトブルー色を使用し、エレガンスな空間作りを演出しています。

**A棟**  
3SLDK+  
カースペース

■土地面積 / 71.39㎡  
■建物面積 / 117.58㎡  
※車庫部分10.76㎡、  
ポーチ・通路部分9.31㎡含む

販売価格 **4,690** (税込) 万円

- 廊下収納2ヶ所付
- キッチン横・主寝室にカウンターデスク付
- ウォークインクローゼット
- 全居室収納完備



LibWorkグループ  
**Takuei Home**

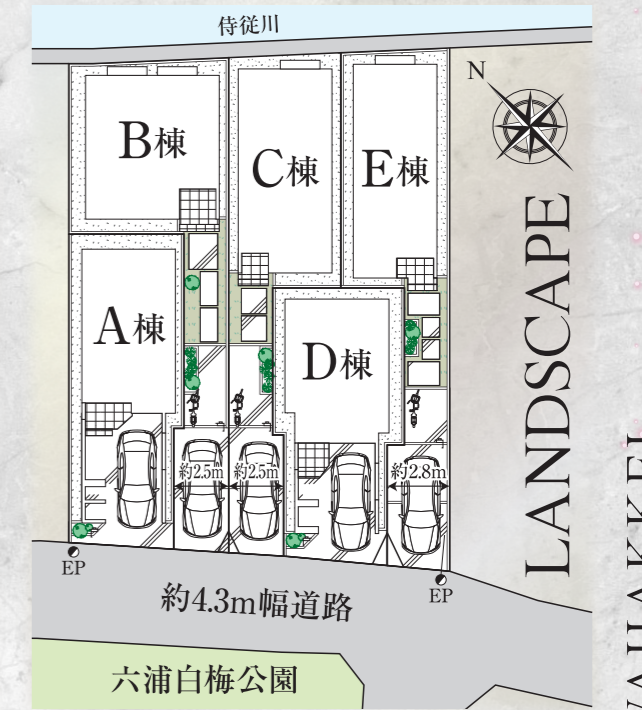
100% 地震保証 あんしん地震  
プレミアム プレミアムとは

「あんしん地震プレミアム」は、当社が施工した建築物を対象とし、物件引渡日から**10年間**、あんしんの地震保証が**無償**で受けられる制度です。

物件引渡日 **10年**  
地震保証(無償)

**耐震等級3取得**

最高等級である**耐震等級3**を取得し、お客様がより安心して長く暮らせる住まいをご提供します。



【物件概要】 ■所在地 / 横浜市金沢区六浦5丁目17 ■交通 / 京急逗子線「六浦」駅徒歩6分、京急本線「金沢八景」駅徒歩16分 ■土地権利 / 所有権 ■土地面積 / 67.24㎡~88.51㎡ ■建物面積 / 95.43㎡~121.20㎡ (車庫部分A棟:10.76㎡・D棟:9.73㎡、ポーチ・通路部分A棟:9.31㎡・D棟:6.82㎡含) ■間取 / 3LDK~4LDK ■構造 / 木造スレート葺3階建 ■現況 / 建築中 ■完成年月 / 2024年4月下旬完成予定 ■引渡 / 2024年5月上旬予定 ■都市計画 / 市街化区域 ■用途 / 第1種住居地域 ■その他 / 第4種高度地区・準防火地域 ■地目 / 宅地 ■建ぺい率 / 60% ■容積率 / 200% ■設備 / 公営水道・公共下水・東京電力・都市ガス ■販売棟数 / 全5棟販売 ■販売価格 / 3,980万円~4,690万円(各税込)

# タクエーホーム株式会社

■宅地建物取引業免許 / 神奈川県知事(2)第29000号 〒221-0835  
■一級建築士事務所 / 神奈川県知事登録 第18491号 横浜市神奈川区鶴屋町3丁目29番地4 CRANE CORNER 7階

FAX.045-412-5555  
毎週火・水定休  
http://www.takuei-home.co.jp

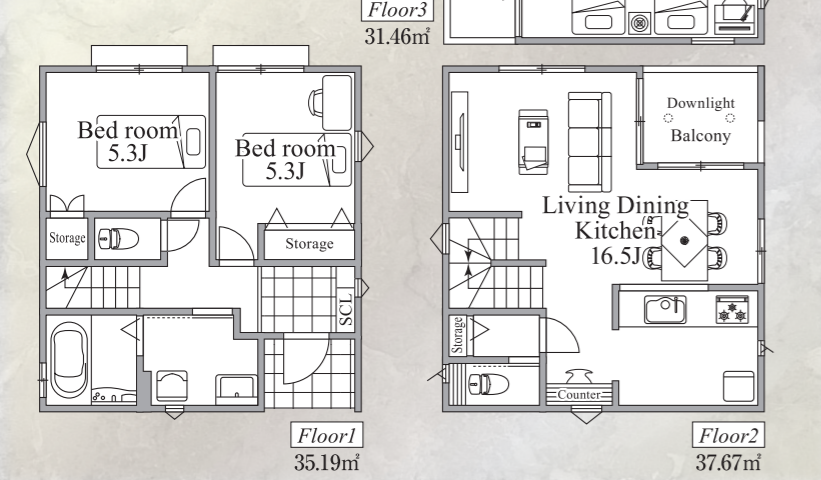
物件確認はこちらへ  
**TEL.045-412-1322**

ご案内や下見の際はホームページよりお申込み下さい  
ご予約はこちらから

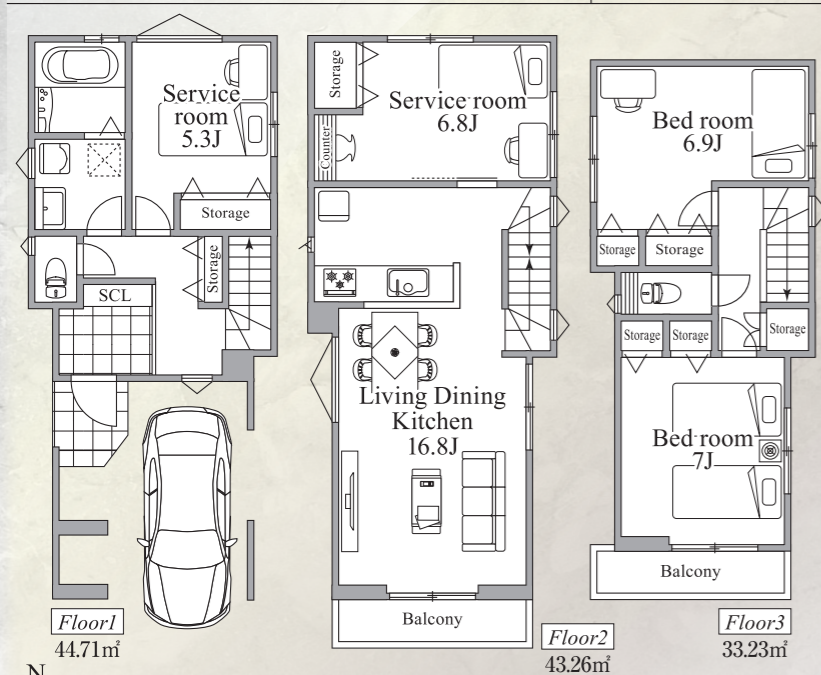
自社HPのみ  
広告掲載可  
SUUMO掲載不可



**B棟**  
4LDK+  
カースペース  
■土地面積/88.51㎡  
■建物面積/104.32㎡  
販売価格 **4,350** (税込) 万円



**D棟** 2LDK+2S+カースペース  
■土地面積/67.24㎡ ■建物面積/121.20㎡ ※車庫部分9.73㎡、ポーチ・通路部分6.82㎡含  
販売価格 **4,580** (税込) 万円



ブラック色の建具とホワイト色の床材を使用し、無骨でクールなインテリアをイメージした内装です。アクセントクロスはグレー色を使用し、落ち着いた空間作りを演出しています。

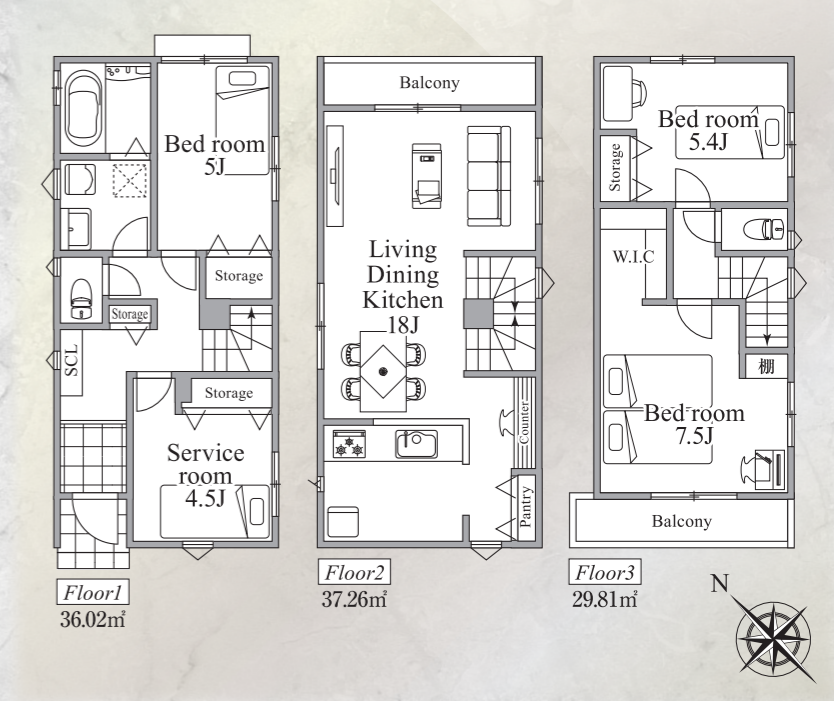
※図面を基に描き起こしたものであり、実際とは変更になる場合がございます。  
**完成予想図**



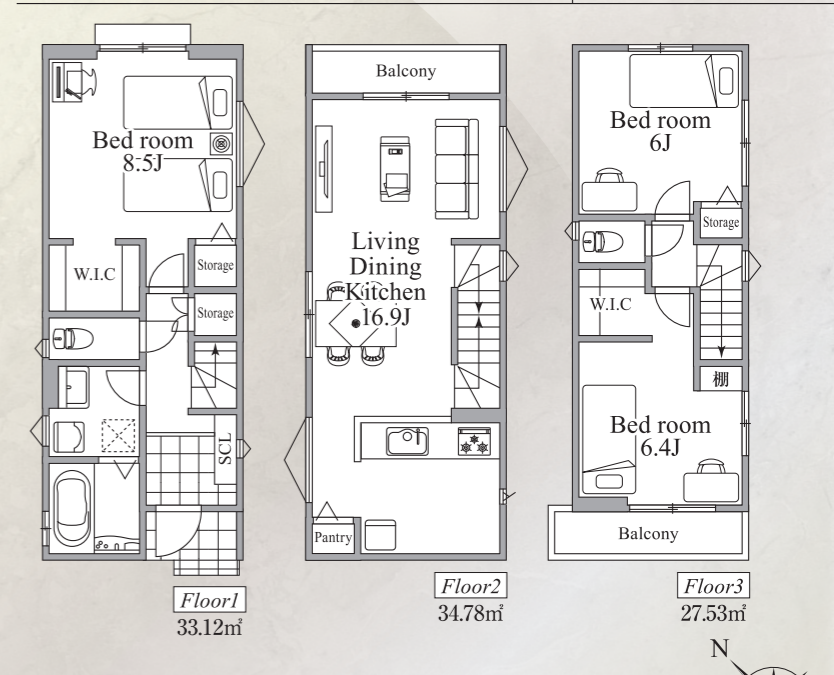
**B棟・D棟施工例**



**C棟** 3SLDK+カースペース  
■土地面積/80.73㎡ ■建物面積/103.09㎡  
販売価格 **4,180** (税込) 万円



**E棟** 3LDK+カースペース  
■土地面積/82.87㎡ ■建物面積/95.43㎡  
販売価格 **3,890** (税込) 万円



建具、床材ともにライトなホワイト色を使用し、明るさの中にも上品な雰囲気イメージした内装です。アクセントクロスはライトブルー色を使用し、エレガンスな空間作りを演出しています。

**INDUSTRIAL Style** インダストリアル

**SHABBY CHIC Style** シャビーシック

信頼の構造  
先進の設備・仕様

- 保証 10年保証付住宅 地盤20年保証
- フラット35S フラット35S対応 (金利Aタイプ)
- 24 HOUR 24時間換気システム
- Low-E ペアガラス
- シックハウス対策
- 食器洗浄乾燥機
- 浄水機能水栓
- 1坪タイプユニットバス
- 浴室換気乾燥暖房機
- 居室以外のLED照明付
- ecoジョーズ