

JR横浜線・市営地下鉄グリーンライン

中山

駅徒歩20分

販売価格 **4,290**万円 (税込)

※価格には消費税、水道加入金、外構、設備負担金が含まれています。

販売現地



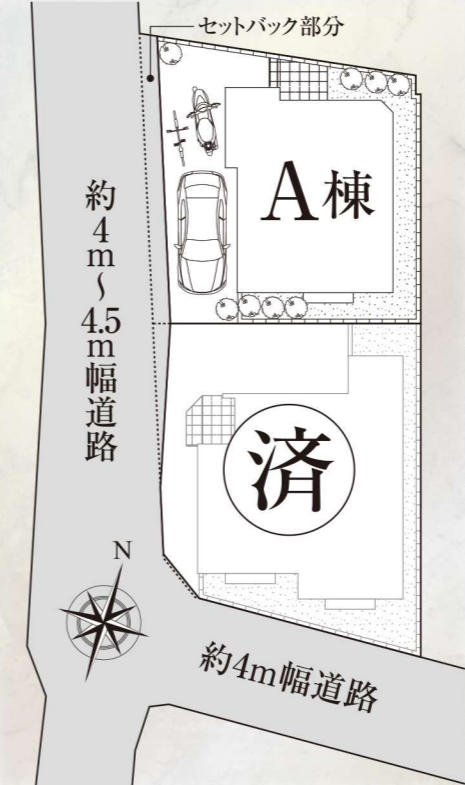
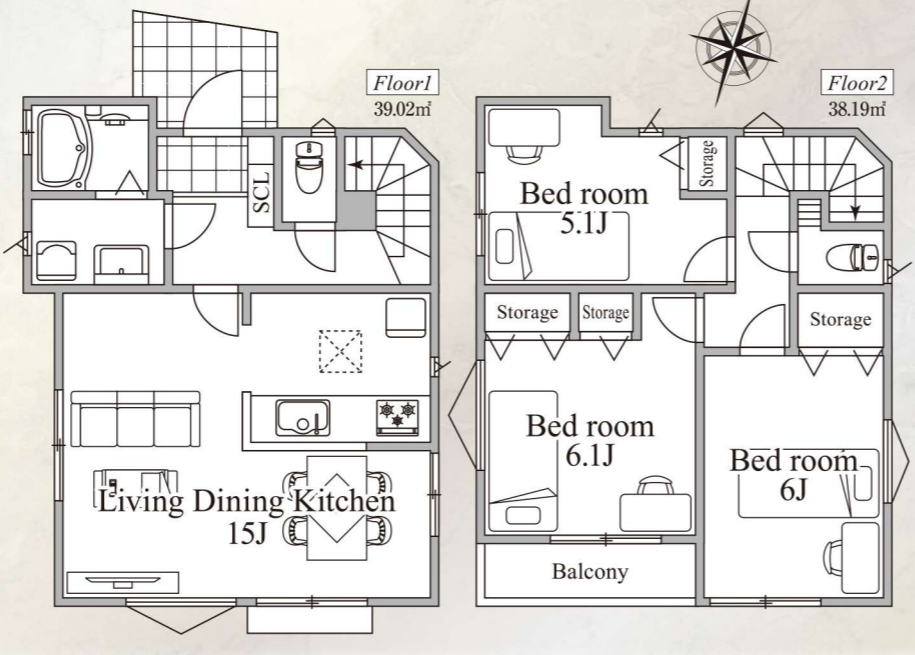
SHABBY CHIC Style シャビーシック

建具、床材ともにライトなホワイト色を使用し、明るさの中にも上品な雰囲気イメージした内装です。アクセントクロスはブルー色を使用し、エレガンスな空間作りを演出しています。



A棟 3LDK+カーブスペース
 ■土地面積/90.35㎡(※セットバック6.64㎡別途有)
 ■建物面積/77.21㎡

●三面採光で明るく開放感のあるLDK



100% 地震保証
 プレミアム

あんしん地震プレミアムとは
 「あんしん地震プレミアム」は、当社が施工した建築物を対象とし、物件引渡日から**10年間**、あんしんの地震保証が**無償**で受けられる制度です。

物件引渡日 **10年**
地震保証(無償)

耐震等級3取得
 最高等級である**耐震等級3**を取得し、お客様がより安心して長く暮らせる住まいをご提供します。

省エネ基準適合住宅
 断熱等性能等級4以上・一次エネルギー消費量等級4以上の住宅です。

- 信頼の構造、先進の設備・仕様
- 保証 10年保証付住宅 地盤20年保証
 - Low-E ペアガラス
 - シックハウス対策
 - eco ジョーズ
 - TVモニター付 インターホン
 - 食器洗浄乾燥機
 - 24時間換気システム
 - 浄水機能水栓
 - 浴室換気乾燥暖房機
 - 居室以外のLED照明付

- Life Information ~ライフインフォメーション~
- 横浜四季の森フイレオ 約850m(徒歩約11分)
 - FitCareDEPOT中山町店 約550m(徒歩約7分)
 - 長坂谷公園 約550m(徒歩約7分)
 - 上山小学校 約350m(徒歩約5分)
 - 中山中学校 約1,300m(徒歩約17分)

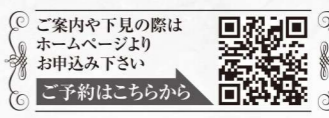
【物件概要】
 ■所在地/横浜市緑区中山6丁目28-16 ■交通/JR横浜線・市営地下鉄グリーンライン「中山」駅徒歩20分 ■土地権利/所有権 ■土地面積/90.35㎡(※セットバック部分6.64㎡別途有) ■建物面積/77.21㎡ ■構造/木造スレート葺2階建 ■間取/3LDK ■完成年月/2024年3月完成済 ■引渡/相談 ■都市計画/市街化区域 ■用途/第1種低層住居専用地域 ■その他/第1種高度地区、準防火地域 ■地目/宅地 ■建ぺい率/50% ■容積率/100% ■設備/公営水道・公共下水・都市ガス ■販売棟数/全2棟今回販売1棟

タクエーホーム株式会社

■宅地建物取引業免許/神奈川県知事(2)第29000号 〒221-0835
 ■一級建築士事務所/神奈川県知事登録 第18491号 横浜市神奈川区鶴屋町3丁目29番地4 CRANE CORNER 7階

FAX.045-412-5555
 毎週火・水定休
<http://www.takuei-home.co.jp>

物件確認はこちらへ
TEL.045-412-1322



ご案内や下見の際はホームページよりお申込み下さい
 ご予約はこちらから

自社HPのみ
 広告掲載可
 SUUMO掲載不可

【客付け会社様へ】 ※弊社物件をご紹介の際には、本図面が業者間図面である事を留意の上ご判断下さい。 建物仕様書は弊社ホームページよりダウンロード可能です。

取引態様 **売主**

NAKAYAMA