

新築分譲住宅 全5棟

緑区台村町 B棟

JR横浜線・市営地下鉄グリーンライン

「中山」駅徒歩16分



地震保証(無償)

「あんしん地震プレミアム」は、当社が施工した建築物を対象とし、物件引渡日から10年間、あんしんの地震保証が無償で受けられる制度です。

耐震等級3
相当適合住宅

省エネ基準適合住宅

断熱等性能等級4以上・一次エネルギー消費量等級4以上の住宅です。



タクエーホーム株式会社

■宅地建物取引業免許／神奈川県知事(2)第29000号
■一級建築士事務所／神奈川県知事登録 第18491号

〒221-0835
横浜市神奈川区鶴屋町3丁目29番地4 CRANE CORNER 7階

FAX.045-412-5555

毎週火・水定休

<http://www.takuei-home.co.jp>

物件確認はこちらへ

TEL.045-412-1322

ご案内や下見の際は
ホームページより
お申込み下さい



ご予約はこちらから

【客付け会社様へ】 ※弊社物件をご紹介の際には、本図面が業者間図面である事を留意の上ご判断下さい。 建物仕様書は弊社ホームページよりダウンロード可能です。

自社HPのみ広告掲載可・SUUMO掲載不可

取引態様

売主

Floor Plan

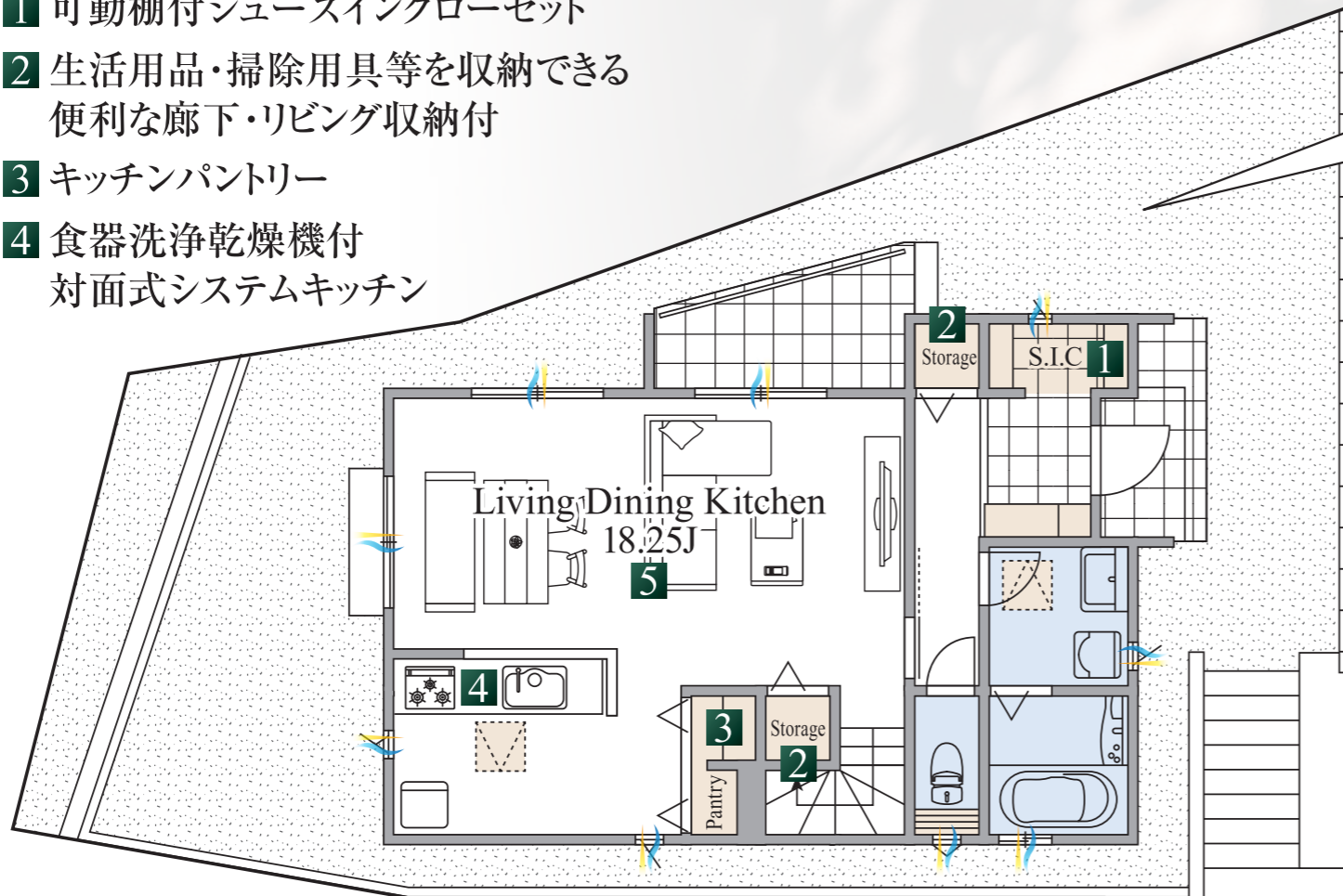
台村町
B

4LDK+
カースペース2台
※1台軽自動車

敷地面積 共有管路敷き持分
255.15㎡+64.86㎡×1/4 建物面積 100.19㎡

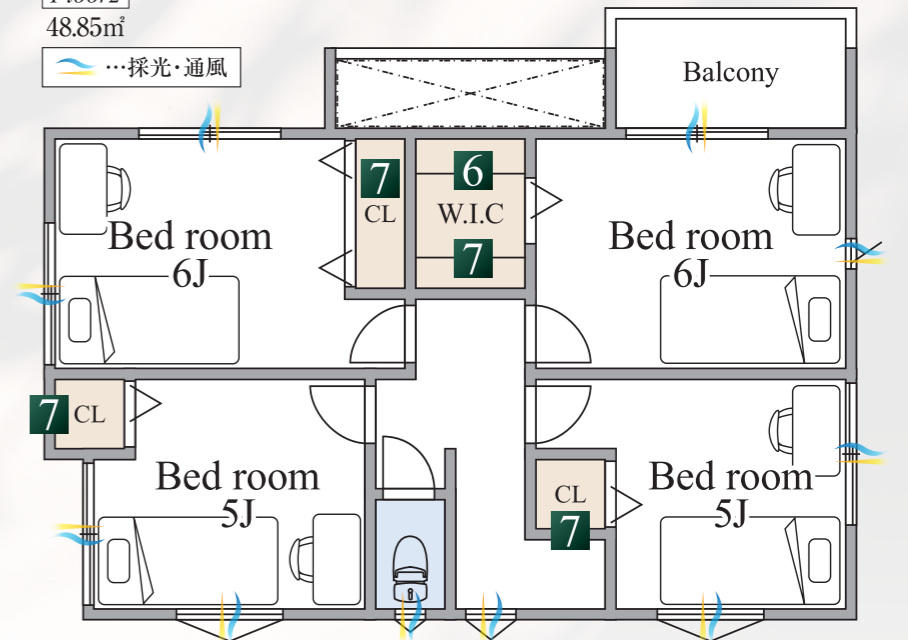
販売価格 5,180 (税込) 万円

- 1 可動棚付シューズインクローゼット
- 2 生活用品・掃除用具等を収納できる
便利な廊下・リビング収納付
- 3 キッチンパントリー
- 4 食器洗浄乾燥機付
対面式システムキッチン



Floor2
48.85㎡

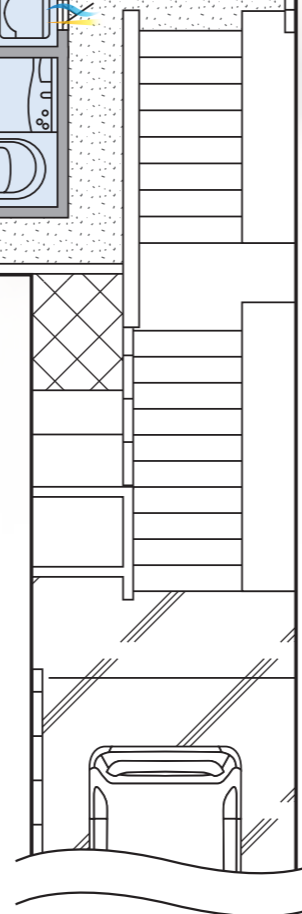
…採光・通風



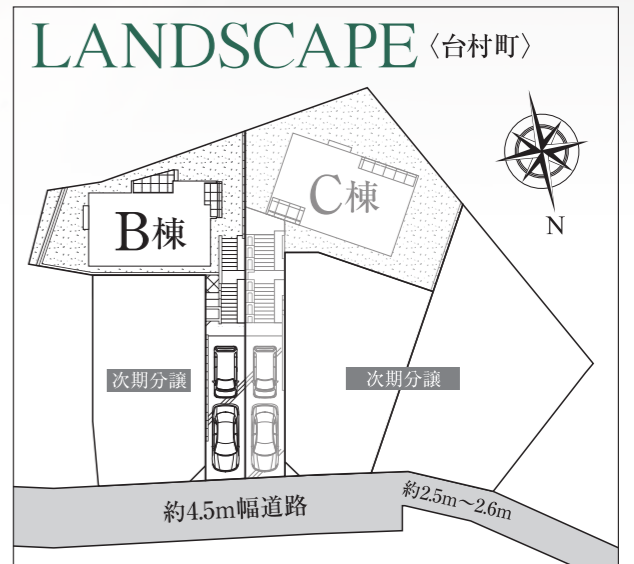
- 5 18帖超の明るく開放感のあるLDK
- 6 ウォークインクローゼット
- 7 全居室収納完備



（外観完成予想図）
※本CGは設計図面を基に作成したものであり、
細部については省略されているものとなります。
色感・質感については現状と異なる場合があります。



Floor1
51.34㎡



安心と信頼の構造、先進の設備・仕様

10年保証付住宅
地盤20年保証

給湯器・ecoジョーズ Water Heater



メリットがたくさんあります!

<p>節約 ※1</p> <p>ガス代が安くなる</p>	<p>高効率 ※2</p> <p>ガス使用量 10~15%削減</p>	<p>エコ</p> <p>CO₂も排出量が低く 環境にもやさしい</p>
-------------------------------------	--	--

※1交換できるくん調べ ※2リナイ社調べ(従来型と比較)

キッチン Kitchen



▲システムキッチン



▲浄水機能水栓



▲レンジフード



▲食器洗浄乾燥機



▲片面焼きグリル付コンロ



▲スキットシンク

浴室 Bath Room



Low-E複層ガラス Double Glazing

構造図

室外側: 特殊金属膜 (Low-E膜) 板ガラス

中空層: スペース

室内側: 乾燥剤

断熱効果は単板ガラスの2倍

熱貫効率は6.0 (普通ガラス) vs 2.9 (複層ガラス)

洗面室 Powder Room



▲ミラーキャビネット



▲カウンター

トイレ Toilet



▲温水シャワー付トイレ



▲手洗しやすい
フォーム



▲ハイストリーム
洗浄

※掲載の写真はメーカー施工例です。※仕様・設備が一部異なる場合があります。※仕様は予告なく変更となる可能性があります。

物件概要(台村町B棟)

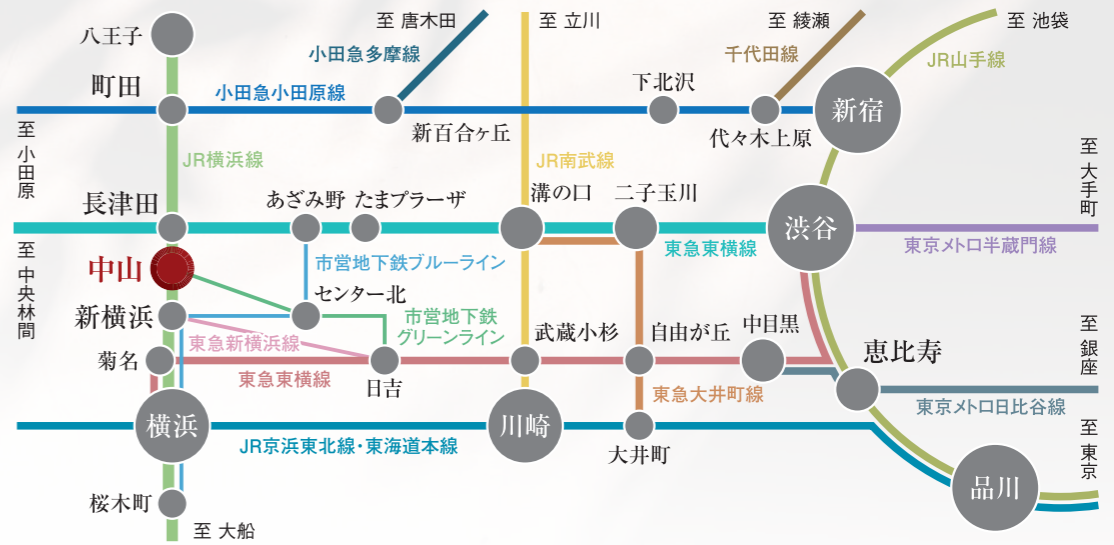
- 所在地/横浜市緑区台村町1031番1の一部
- 交通/JR横浜線・市営地下鉄グリーンライン「中山」駅徒歩16分
- 土地権利/所有権
- 土地面積/255.15㎡+管路敷き持分64.86㎡×1/4
- 建物面積/100.19㎡ ■間取/4LDK
- 構造/木造スレート葺2階建 ■現況/建築中
- 完成年月/2024年8月下旬完成予定
- 引渡/2024年9月上旬予定 ■都市計画/市街化区域
- 用途/第1種低層住居専用地域
- その他/第1種高度地区、防火指定なし、緑化地域
- 地目/宅地 ■建ぺい率/50% ■容積率/80%
- 設備/公営水道・本下水・東京電力・都市ガス
- 販売棟数/全5棟今回販売2棟

ライフインフォメーション

- セブンイレブン横浜森の台店 約550m(徒歩約7分)
- ビーンズ中山 約850m(徒歩約11分)
- ハックドラッグ中山店 約700m(徒歩約9分)
- 森の台中ノ谷公園 約450m(徒歩約6分)
- 横浜市立森の台小学校 約500m(徒歩約7分)
- 横浜市立中山中学校 約1,500m(徒歩約19分)



横浜・都心へダイレクトアクセス



JR横浜線・市営地下鉄グリーンライン「中山」駅から

「町田」駅へ……………直通9分 JR横浜線 快速利用。	「桜木町」駅へ……………直通24分 JR横浜線 快速(根岸線直通)利用。
「長津田」駅へ……………直通4分 JR横浜線 快速利用。	「渋谷」駅へ……………32分 「菊名」駅から東急東横線 特急利用。
「新横浜」駅へ……………直通8分 JR横浜線 快速利用。	「新宿」駅へ……………41分 「町田」駅から小田急小田原線 快速急行利用。
「横浜」駅へ……………直通20分 JR横浜線 快速(根岸線直通)利用。	「品川」駅へ……………41分 「東神奈川」駅からJR京浜東北・根岸線 快速利用。

※表示分数は平日の日中時の標準所要時間で、所要時間は時間帯により多少異なります。乗換え、待ち時間等は含まれておりません。