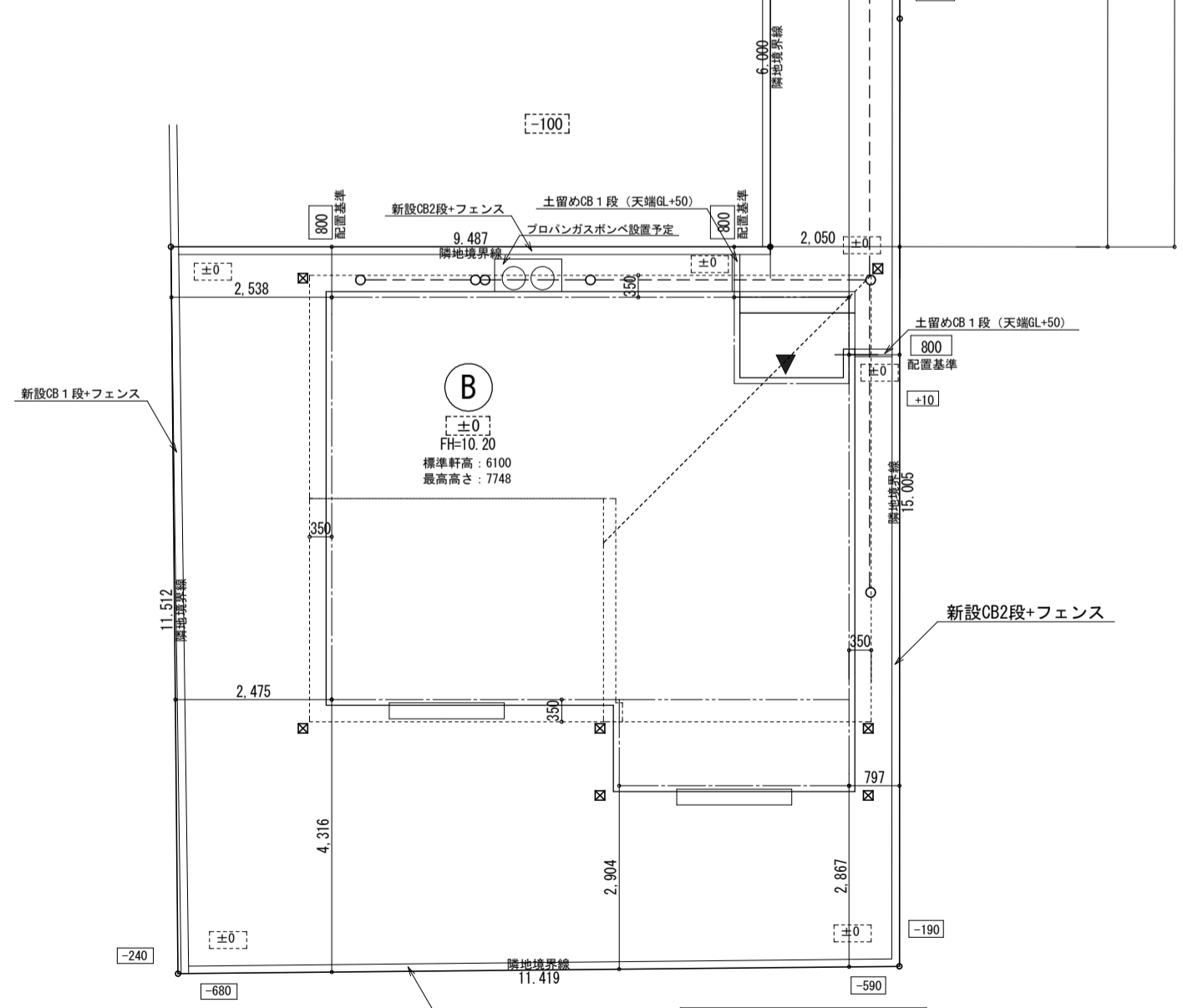
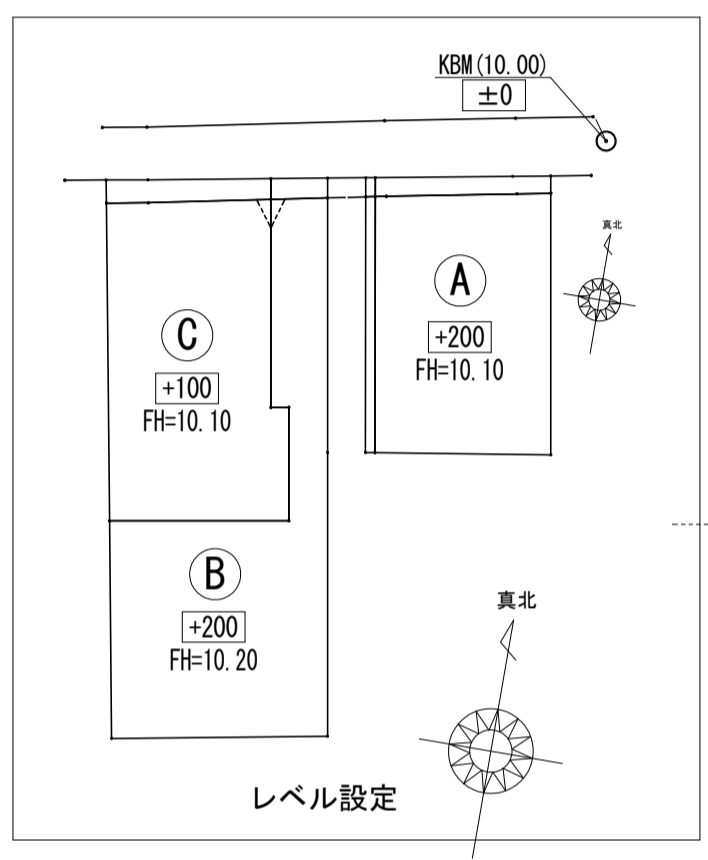


※道路反対側(JR線路敷地)後退不可の為、一方後退とする。



**【凡例】**

- 1階外壁中心線
- 2階外壁中心線
- 1階外壁線
- 2階外壁線
- 軒先ライン
- 汚水軒(分流式)
- ☒ 雨水軒(雨水浸透軒)
- ▨ 想定レベル

※現場状況により図面と異なる場合がございます。その際には、現場優先とさせていただきます。

▼ 主たる出入口

※根伐時までには地耐力を確認する。  
 ※法第56条第2項及び第4項の建築物は令第130条12に適合する。  
 ※基準法62条第2項に該当する門又は扉は不燃材料とする。  
 ※水道法第16条に適合する。  
 ※下水道法第10条第1項に適合する。  
 ※ガス事業法162条に適合する。  
 ※隣地境界離れ寸法が500mm未満の敷地は、売買契約時重要事項説明書によって買主に充分説明し、販売する。  
 ※開口部及び開口部以外の部分に関しては、延焼の恐れのある部分とみなした仕様とする。

※宅造りに係る切土盛土無し。  
 ※道路斜線・高度斜線、検討支障無し。

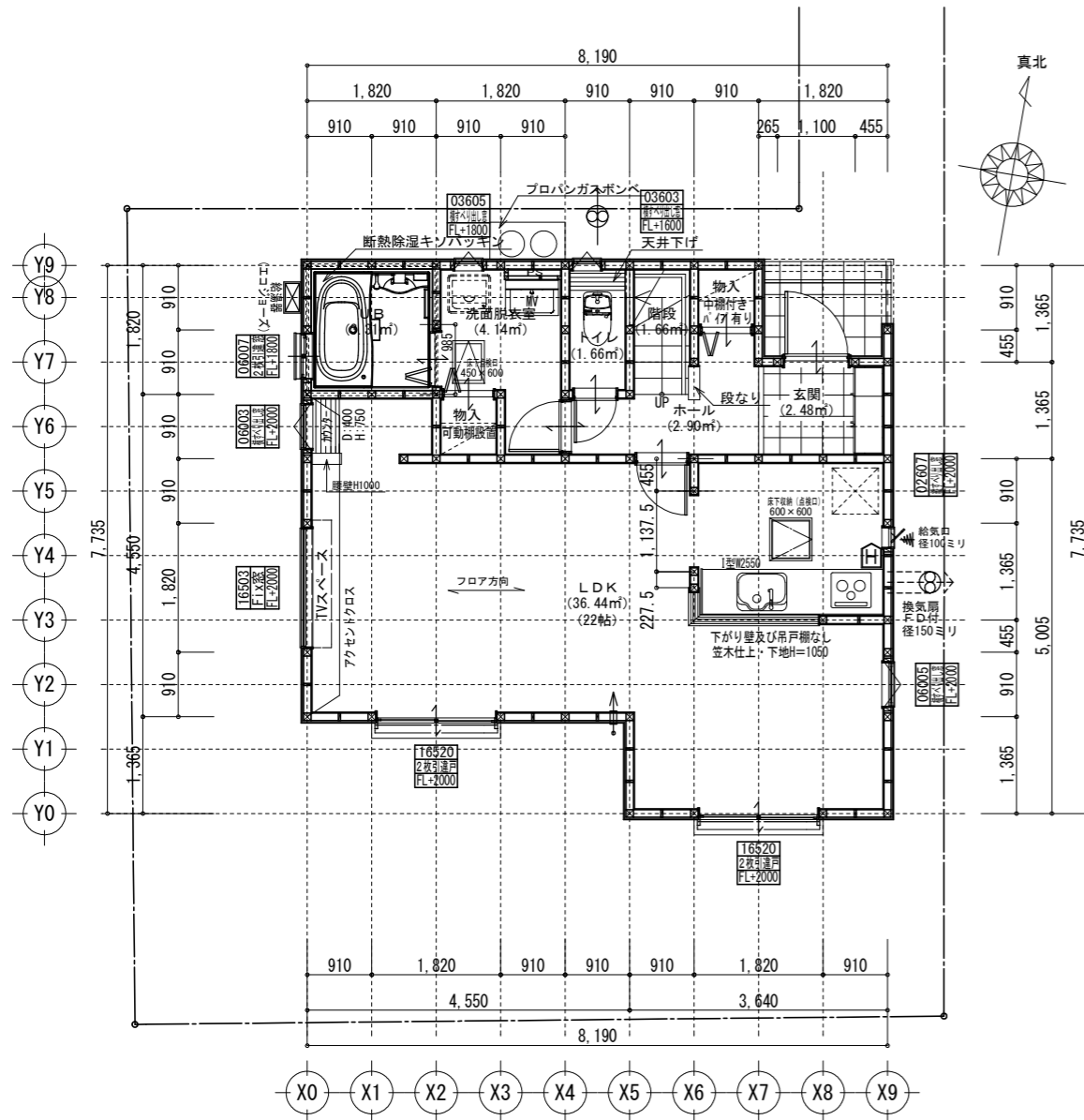
※造成擁壁・ブロック及び外構ブロックの位置・種類は現況状況により変更の可能性があります。  
 ※最終樹位置は図面と位置が変更になる可能性があります。

※計画図につき、若干変更になる場合がございますので、予めご了承ください。

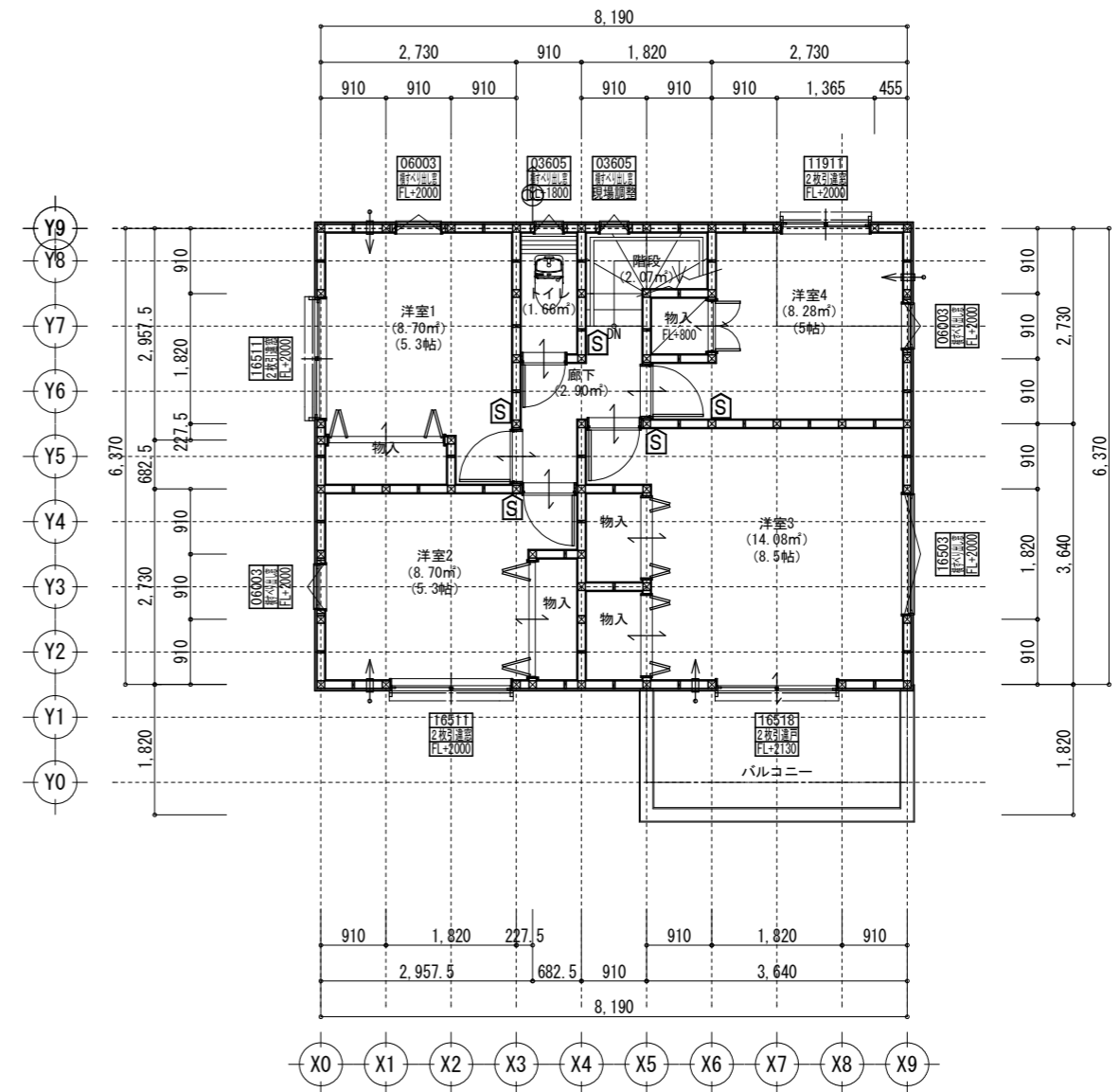
タクエーホーム 株式会社		図面名称		配置・排水計画図		作成日	230125
神奈川県横浜市神奈川区鶴屋町3丁目29番地4		プラン	宝田	コードNo.	縮尺	訂正日	小田原市国府津1丁目 B棟
1級建築士事務所 第18491号 1級建築士 第294570号 宝田 誠		製図	佐藤	9028	1/100		

防火指定無 ※計画図につき、若干変更になる場合がございます。※配管経路上、梁型（下がり天井）が生じる場合があります。

必要換気量検討  
 $V = NKQ$   
 $30 \times 0.93 \times 8.95 = 249 \text{ (m}^3/\text{h)}$   
 $420 > 249 \therefore \text{OK}$



1階 平面詳細図 S:1/100



2階 平面詳細図 S:1/100

共通事項		24時間換気 給・排気機及び換気経路凡例		凡例		面積表	
*階段部分蹴上げ230mm以下、踏面210mm以上、有効幅750mm以上、手すり(壁面より100mm以下)を設置する。	*火気使用室内の装(壁・天井) 壁:石膏ボード厚12.5・ビニールクロス貼(準不燃 壁:QM-9403) 天井:石膏ボード厚9.5・ビニールクロス貼(準不燃 天井:QM-9410)	*バルコニー・フラットルーフ納まり 防水層立上り:サッシ下端120mm以上・その他部分250mm以上 床の勾配:1/50以上 溝内の勾配:1/100以上	給気口100φ(自然給気)フード材質:ステンレス 取付高さは特記なき限り天井高-600とする。 (現場状況により移動することがあります)	2階 通し柱に準ずる柱 1階 105×105	建築面積	57.13㎡	
*居室間及び居室と廊下の出入口は段差のない構造とする。	*キッチン配管の点検は、キッチン本体のシンク下部に備付けの点検口を使用する。	*洗面水栓は水優先吐水対応商品を使用する。	排気機100φ(強制排気)フード材質:ステンレス 取付高さは現場合わせとする。 (現場状況により移動することがあります)	筋違 45×90 筋違 45×90 ダブル	床面積	54.65㎡	
*通柱なき隔柱は金物補強とする。	*コンロ廻り:火災予防条例4条の4に定める施工とする。	*キッチン水栓は水優先吐水対応商品を使用する。	換気経路 片開き(親子含)ドアはアンダーカット10mmとする。	筋違 45×90 ダブル	1階(有効)	(㎡)	
*換気有効開口部>各居室面積/20 検討OK	*レンジフード及びレンジフードダクトの材質:鋼製 ダクト:スパイラルダクト	*浴室水栓は小流量吐水・手元止水対応商品を使用する。	換気比消費電力(24H換気排気機) (3.0×2(消費電力の和))÷(62.5+62.5(各風力の和))=0.05w/(m³/h)	合計	2階	52.17㎡	
*バルコニー・フラットルーフには床構造用合板(厚24 N75@150)を施工する。	*台所換気扇排気ダクトは、セラカーブS厚20mmにて被覆すること。(NM-8505)	*1階浴室サッシには目隠しを設置する。	【面材耐力壁】 ▽:石膏ボード厚12.5mm 炭酸ナイ石青ボード厚150(FRM-0274) ▽:構造用合板特厚7.5mm以上 N釘50@150	合計(有効)	合計	106.82㎡	
*バルコニー・フラットルーフは防火FRP防水(DR-1552)とする。	*2階床構造用合板(24mm)釘ピッチはN75使用@150とする(剛床)。	*サッシ標準高さは特記なき限り内法2000とする。	【面材耐力壁】 ▽:石膏ボード厚12.5mm 炭酸ナイ石青ボード厚150(FRM-0274) ▽:構造用合板特厚7.5mm以上 N釘50@150	合計(有効)	合計	(㎡)	
準防火地域内のみ		*出窓は特記を除き全てFL=0.4以上、D=0.5未満、開口部は見附面積の1/2以上とする。	*小室裏換気口を設けること。	ポーチ・通路	合計(有効)	106.82㎡	
*外部開口部は全て遮炎性能を有する防火設備とする。(サッシは防火認定品を使用)	*給湯配管がヘッダー方式でヘッダー分岐後の配管内径は13mm以下とする。	*納戸・ロフトは居室利用しないものとする。小屋裏利用は無いものとする。		容積率算定面積		106.82㎡	
*床下換気は基礎バッキンを使用すること。	*消防法第9条の2に従い住宅用火災警報器を設置し維持すること。						
*小屋裏換気口はスチール又はステンレス製とする。							
*径150以上(キッチン換気)の開口部はFD付、径100以下(その他)の開口部は防火覆いとす。							
*トップライト内部の立ち上がり部は天井と同じ防火被覆を設ける。							

タクエーホーム 株式会社 神奈川県横浜市神奈川区鶴屋町3丁目29番地4 1級建築士事務所 第18491号 1級建築士 第294570号 宝田 誠	図面名称 プラン 製 図	平面図 宝田 佐藤	コードNo. 9028 縮 尺 1/100	訂 正 日 230303 230324	小田原市国府津1丁目 B棟
--	--------------------	-----------------	--------------------------------	---------------------------------	---------------

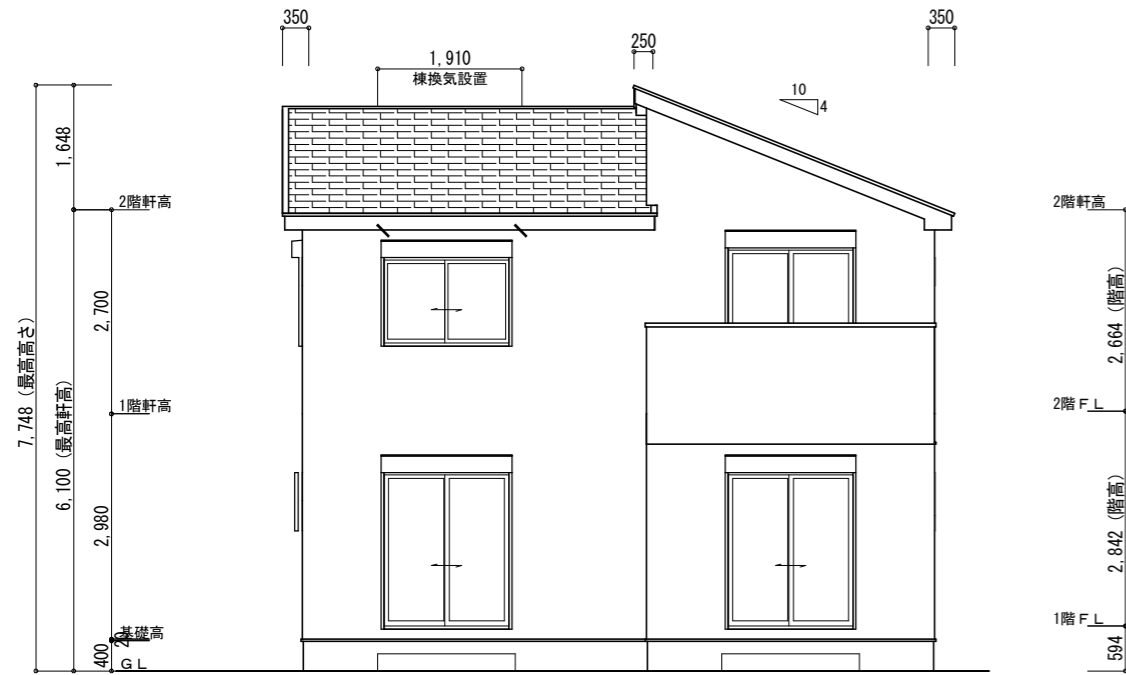
# サイディング

※バルコニー手摺の高さはバルコニーFLより1100以上とする。  
 ※特記なき限り、軒の出：軒樋含み350・ケラバの出：350とする。  
 ※野地板は構造用合板12mm以上とし、特記なき限り垂木にN150@150にて施工する。  
 ※特記なき限り、玄関ドア周辺下がり壁は現場合わせとする。  
 ※2階以上の屋根には雪止めを設置する。  
 ※計画図につき、若干変更になる場合がございます。

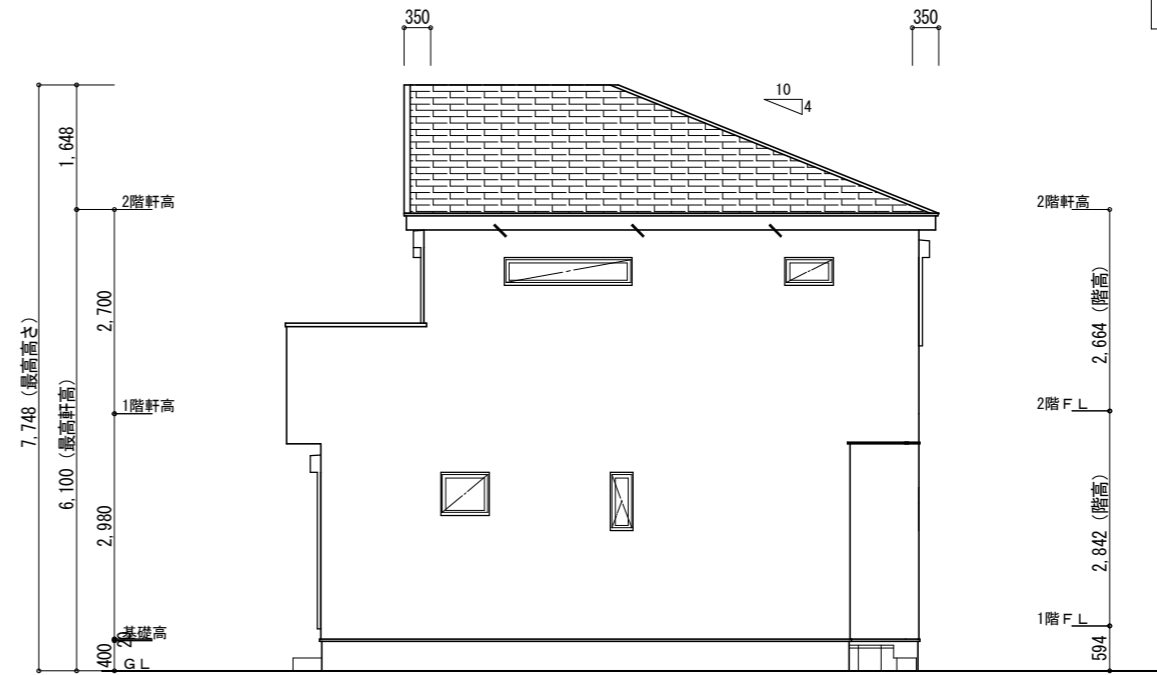
【小屋裏換気量検討：屋根軒裏吸気・棟排気設置】

■吸気孔面積>天井面積の1/900以上  
 SS-45FD (QF045RS-0070) 設置個数：8  
 換気量：0.00805 × 8 = 0.0644  
 必要量：52.17/900 = 0.0579 < 0.0644 OK

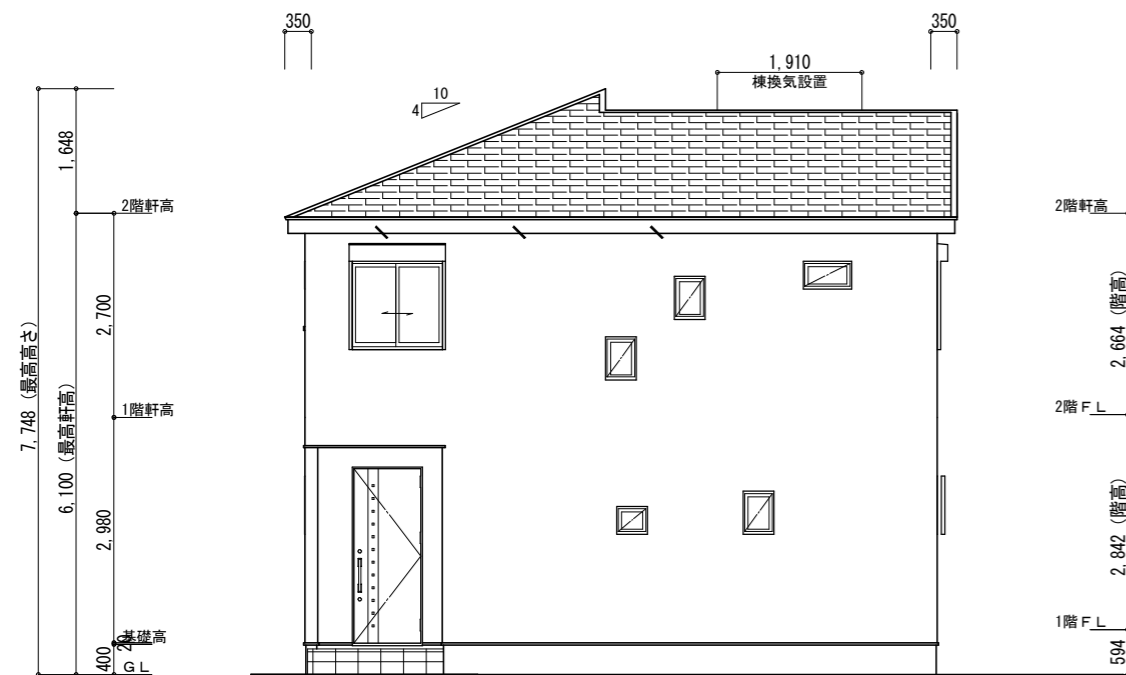
■排気孔面積>天井面積の1/1600以上  
 棟換気 (コンボ棟換気) 設置長さ：1.910m以上  
 換気量：0.018 × 1.910 = 0.03438  
 必要量：52.17/1600 = 0.03260625 < 0.03438 OK



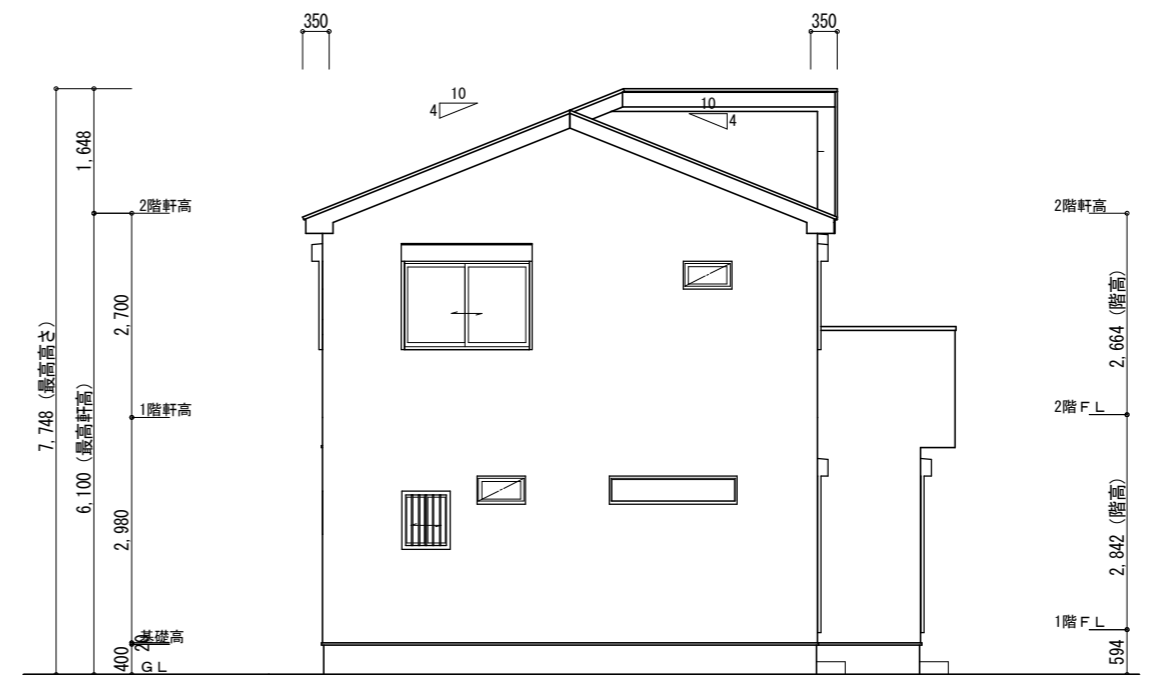
南側 立面図 S:1/100



東側 立面図 S:1/100



北側 立面図 S:1/100



西側 立面図 S:1/100

タクエーホーム 株式会社 神奈川県横浜市神奈川区鶴屋町3丁目29番地4 1級建築士事務所 第18491号 1級建築士 第294570号 宝田 誠	図面名称	立面図		コードNo.	9028	訂 正 日	小田原市国府津1丁目 B棟
	プラン 製 図	宝田 佐藤	230125	縮 尺	1/100		

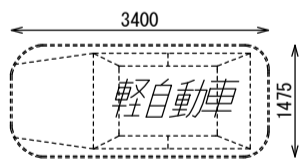
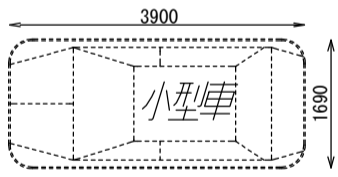
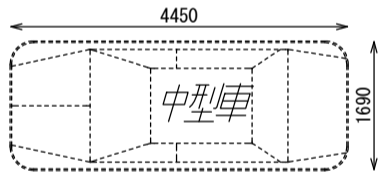
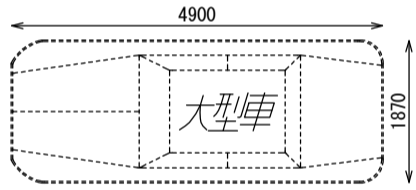
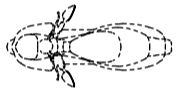
# ナチュラル (B棟)

玄関・階段タイル	RUSH300-504R
踏石	アクシア・トラッド オールドストーン
インターロッキング	ロシェ・ナチュラル オークル
化粧砂利	バラスト イエロー
ピンコロ	さび

# シック (C棟)

玄関・階段タイル	RUSH300-506R
踏石	アクシア・トラッド ウェザードバフ
インターロッキング	ロシェ・ナチュラル シルバー
化粧砂利	バラスト ブラック
ピンコロ	黒

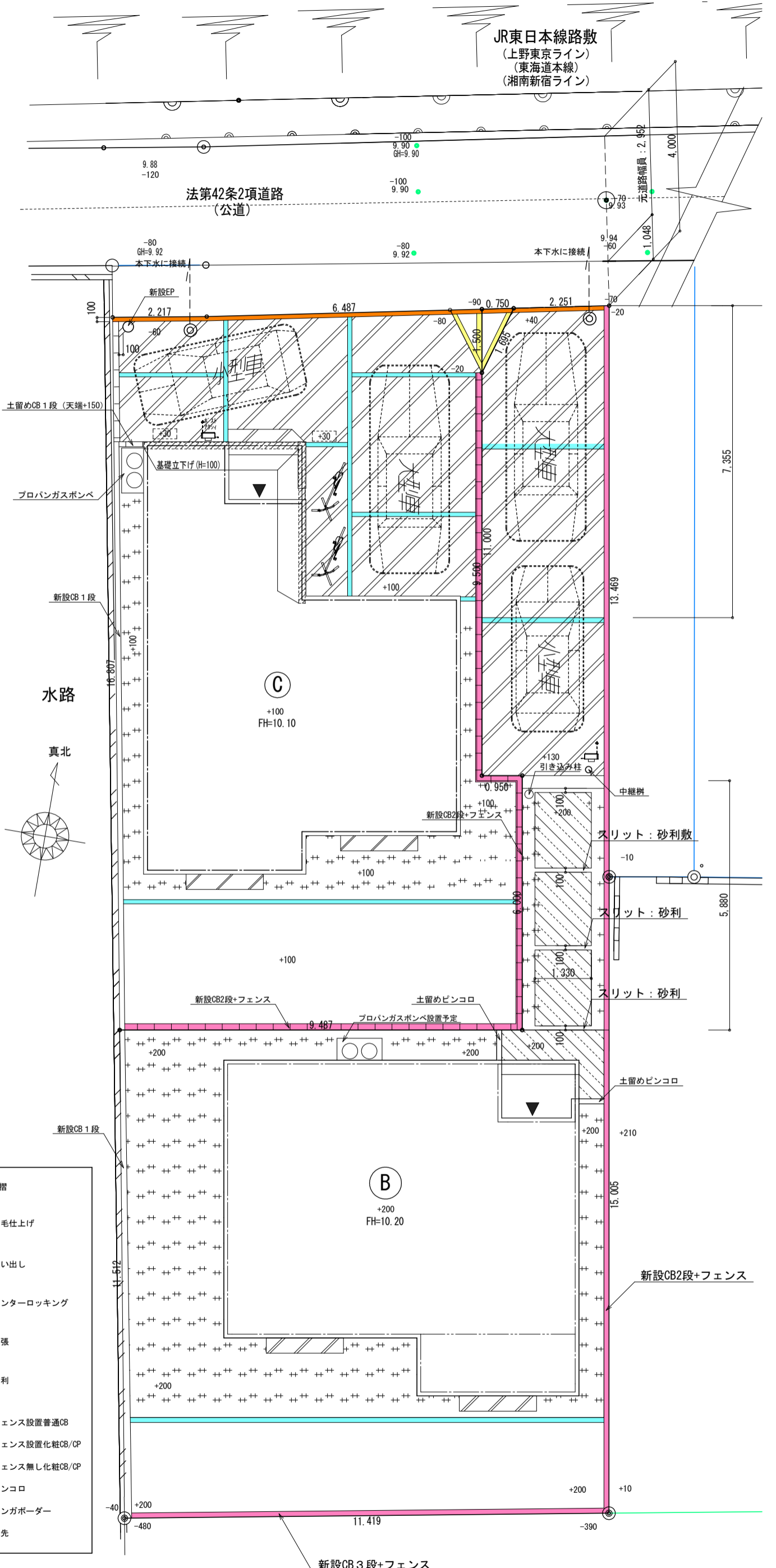
化粧CB・CP	スマートC・スマート型枠 グレー
レンガボーダー	ショコラ・ブリック ガトー



## 車両参考サイズ

※駐車車両は一例として適した車両を配置しています。  
 ※車両幅はドアミラーを含みません。  
 ※計画図につき、若干変更になる場合がございますので、予めご了承ください。  
 ※タイルの大きさは、実物と異なります。  
 ※樹木の大きさ、塀の位置等が、実際と多少異なる場合があります。

- 手摺
- 刷毛仕上げ
- 洗い出し
- インターロッキング
- 芝張
- 砂利
- フェンス設置普通CB
- フェンス設置化粧CB/CP
- フェンス無し化粧CB/CP
- ピンコロ
- レンガボーダー
- 地先



※計画図につき、若干変更になる場合がございますので、予めご了承ください。

タクエーホーム 株式会社		図面名称		外構図		作成日	230308
神奈川県横浜市神奈川区鶴屋町3丁目29番地4		プラン	佐藤	コードNo.	縮尺	訂正日	小田原市国府津1丁目 B、C棟
1級建築士事務所 第18491号 1級建築士 第294570号 宝田 誠		製図	佐藤	9028	1/100		