

小田急小田原線 小田急相模原

駅バス8分「水道路」停歩5分

販売価格 **3,680** (税込) 万円

※価格には消費税、水道加入金、外構、設備負担金が含まれています。



信頼の構造、先進の設備・仕様

- 保証** 10年保証付住宅
地盤20年保証
- フラット35S** フラット35S
対応住宅
- eco** eco
ジョーズ
- 居室以外のLED照明付
- シックハウス対策
- 食器洗浄乾燥機
- 浴室換気乾燥暖房機
- TVモニター付インターホン
- 浄水機能水栓

Life Information ~ライフインフォメーション~

- ローソン・スリーエフ相模原麻溝台店 約400m (徒歩約5分)
- トップ相模原台店 約500m (徒歩約7分)
- ユーコープ麻溝店 約400m (徒歩約5分)
- クリエイトS・D相模原麻溝台店 約550m (徒歩約7分)
- 相模原市立若草小学校 約450m (徒歩約6分)
- 相模原市立若草中学校 約750m (徒歩約10分)

D棟販売現地



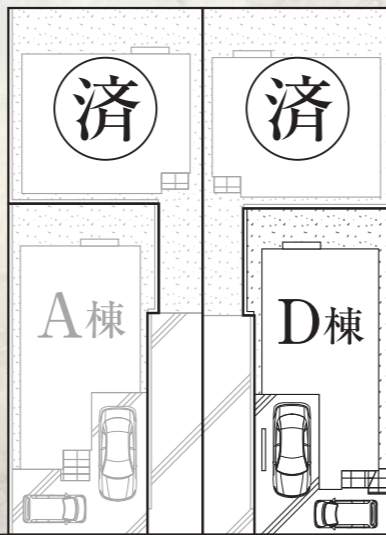
SHABBY CHIC Style

シャビーシック

建具、床材ともにライトなホワイト色を使用し、明るさの中にも上品な雰囲気イメージの内装です。アクセントクロスはブルー色を使用し、エレガンスな空間作りを演出しています。



LANDSCAPE



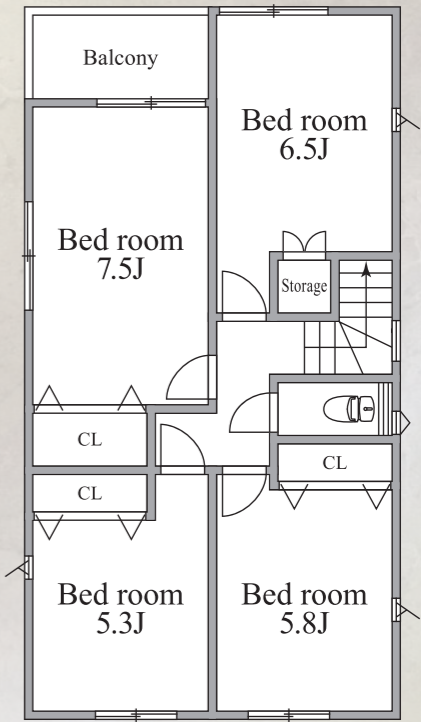
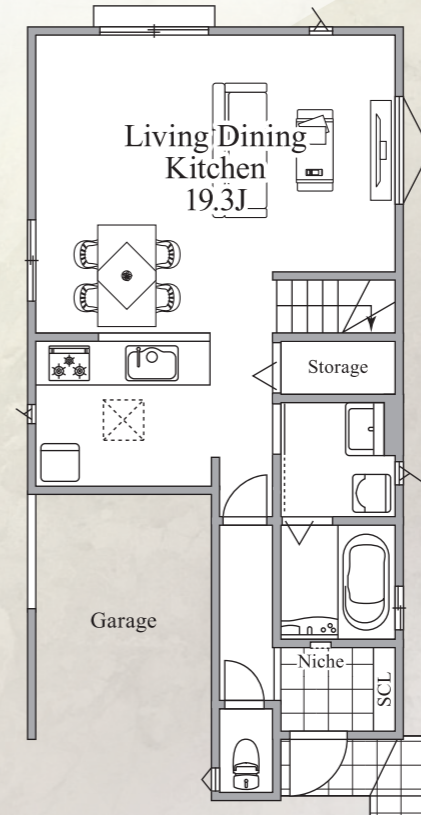
【物件概要】 ■所在地/相模原市南区相模台7丁目20-24 ■交通/小田急小田原線「小田急相模原」駅バス8分「水道路」停歩5分 ■土地権利/所有権 ■土地面積/105.26㎡ ■建物面積/101.44㎡ (※車庫部分9.93㎡含む) ■間取/4LDK ■構造/木造スレート葺2階建 ■完成年月/2023年6月完成済 ■引渡/決済後即可 ■都市計画/市街化区域 ■その他/第1種中高層住居専用地域 ■その他/準防火地域 ■地目/宅地 ■建ぺい率/60% ■容積率/200% ■設備/公営水道・下水道・東京電力・都市ガス ■販売棟数/第1期全4棟今回販売2棟

D棟

4LDK+
カースペース2台
※1台軽自動車

- 土地面積/105.26㎡
- 建物面積/101.44㎡ (※車庫部分9.93㎡含む)

- 7.5帖の主寝室はバルコニー付で明るく開放的
- リビング収納付
- 全居室収納完備



LibWorkグループ

Takuei Home

100% 地震保証
プレミアム

あんしん地震プレミアムとは

「あんしん地震プレミアム」は、当社が施工した建築物を対象とし、物件引渡日から10年間、あんしんの地震保証が無償で受けられる制度です。

物件引渡日

10年
地震保証(無償)

耐震等級3取得

最高等級である耐震等級3を取得し、お客様がより安心して長く暮らせる住まいをご提供します。

省エネ基準適合住宅

断熱等性能等級4以上・一次エネルギー消費量等級4以上の住宅です。

ODAKYUSAGAMIHARA

タクエーホーム株式会社

■宅地建物取引業免許/神奈川県知事(2)第29000号 〒221-0835
■一級建築士事務所/神奈川県知事登録 第18491号 横浜市神奈川区鶴屋町3丁目29番地4 CRANE CORNER 7階

FAX.045-412-5555

毎週火・水定休

http://www.takuei-home.co.jp

物件確認はこちらへ

TEL.045-412-1322

ご案内や下見の際はホームページよりお申込み下さい

ご予約はこちらから



取引態様 売主

自社HPのみ
広告掲載可
SUUMO掲載不可

【客付け会社様へ】 ※弊社物件をご紹介の際には、本図面が業者間図面である事を留意の上ご判断下さい。 建物仕様書は弊社ホームページよりダウンロード可能です。